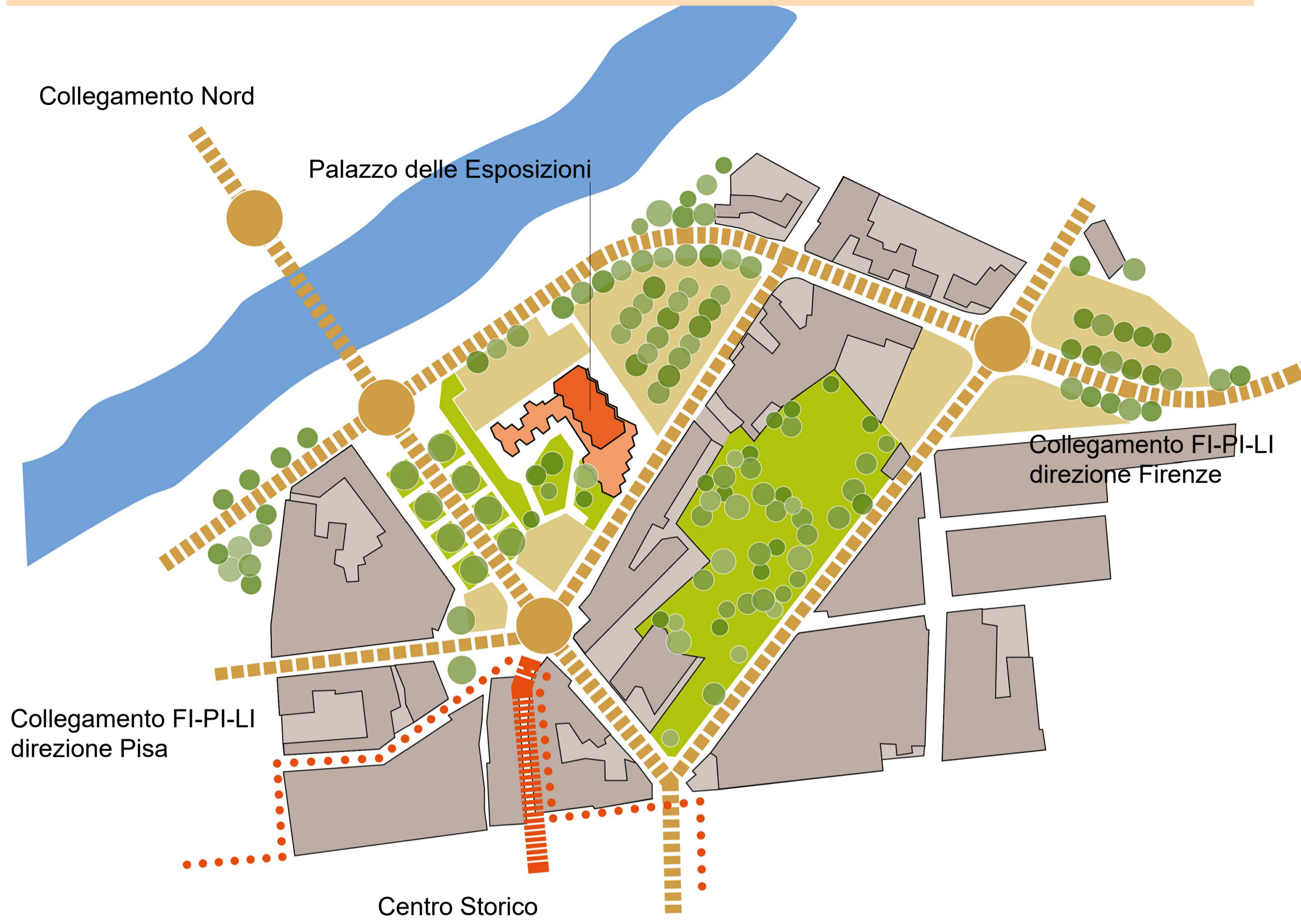


STATO ATTUALE



SISTEMA DELLA SOSTA



RESPONSABILE UNICO DEL PROCEDIMENTO
Dirigente Sett. Lavori Pubblici - Ing. Roberta Scardigli

COORDINAMENTO GENERALE
Dirigente Sett. Lavori Pubblici - Ing. Roberta Scardigli
Dirigente Sett. Politiche Terr. - Ing. Alessandro Annunziati

PROGETTAZIONE ARCHITETTONICA
Openlab Company s.r.l. - Arch. Luca Ruzza

PROGETTAZIONE IMPIANTISTICA
GPA Energy s.r.l. - Ing. Matteo Gestri

PROGETTAZIONE VARIANTE URBANISTICA
Arch. Giovanni Parlanti
Arch. Gabriele Banchetti

PROGETTAZIONE INFRASTRUTTURE E SPAZI APERTI
Ing. Sara Malatesti
Ing. Giulia Marconcini
Arch. Simone Scortecchi

ANALISI E SUPPORTO URBANISTICO
Arch. Valentina Acquasana
Arch. Martina Gracci
Geol. Monica Salvadori

GARANTE DELL'INFORMAZIONE E DELLA PARTECIPAZIONE
Dott.ssa Romina Falaschi



TAVOLA B.E1.1

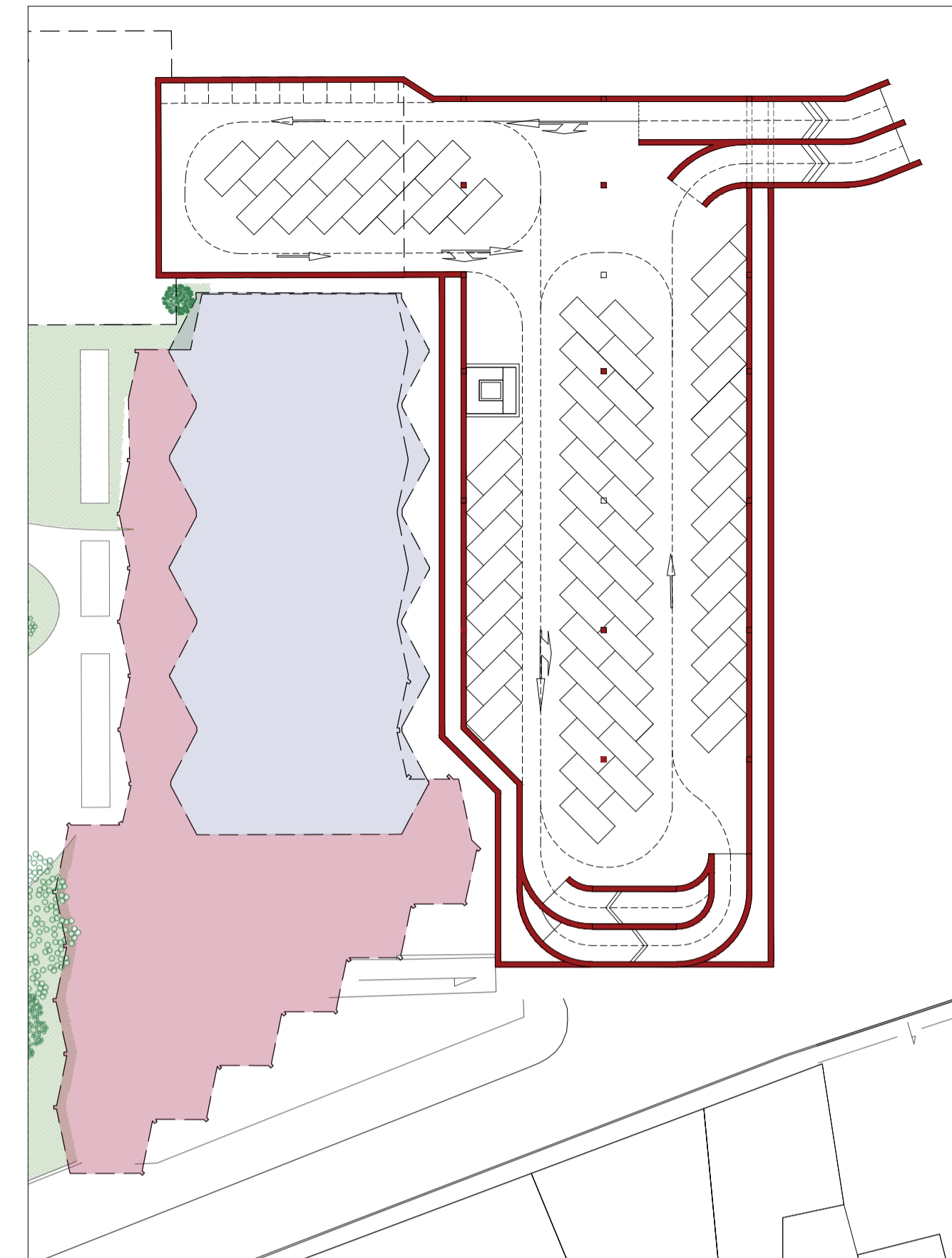
PIANI URBANI INTEGRATI MSC2 - investimento 2.2
Rigenerazione urbana del complesso di Piazza Guido Guerra con realizzazione del Nuovo Teatro Comunale

PROGETTO DI FATTIBILITÀ TECNICO - ECONOMICA
Art. 48, comma 7, D.L. n. 77 del 31 maggio 2021, convertito in L. n. 108 del 29 luglio 2021
Linee guida adottate in attuazione dell'art. 12 del decreto-legge 10 settembre 2021, n. 121, convertito, con modificazioni, dalla legge 9 novembre 2021, n. 156.

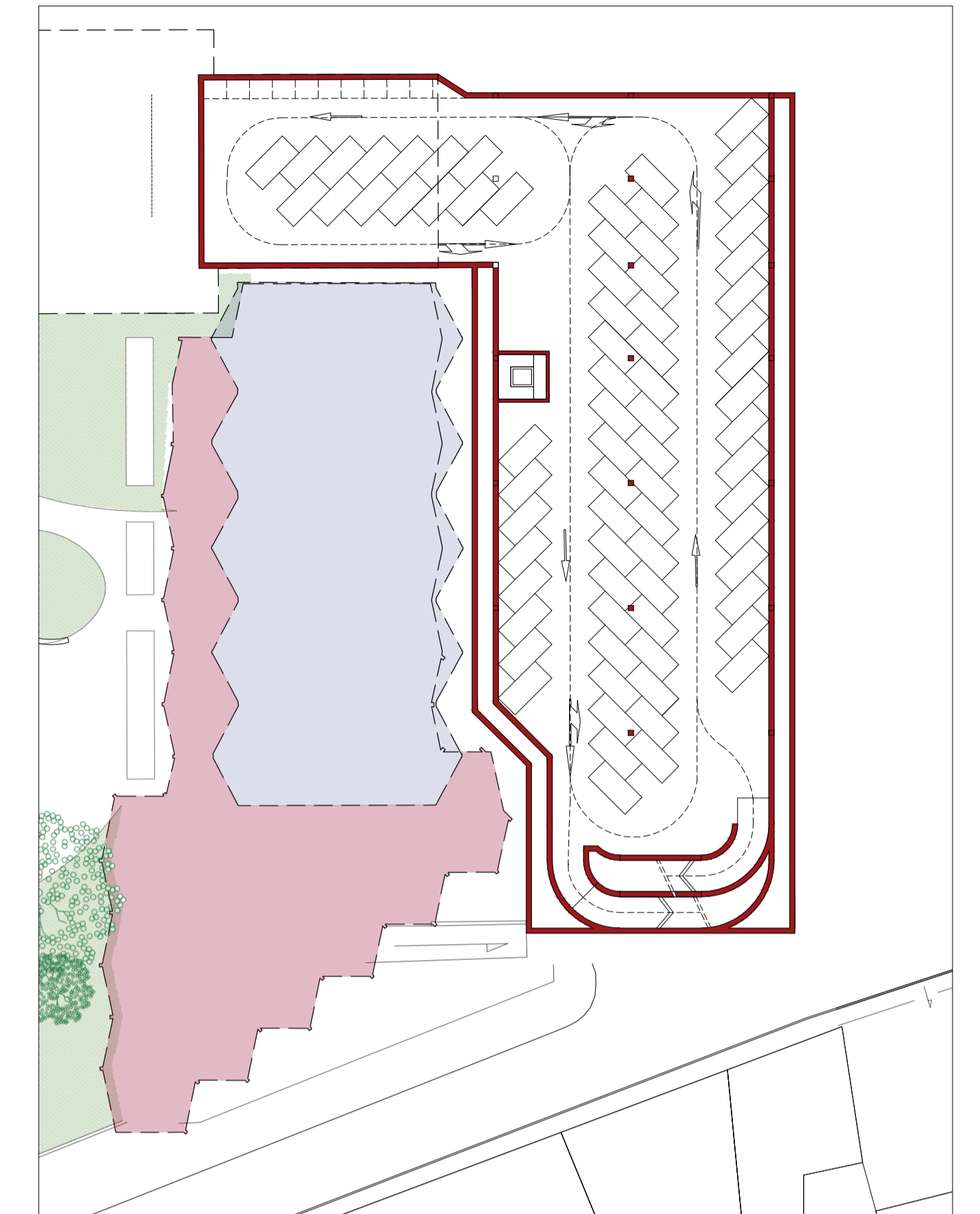


B.E1 Elaborati grafici spazi aperti
1- Stato attuale

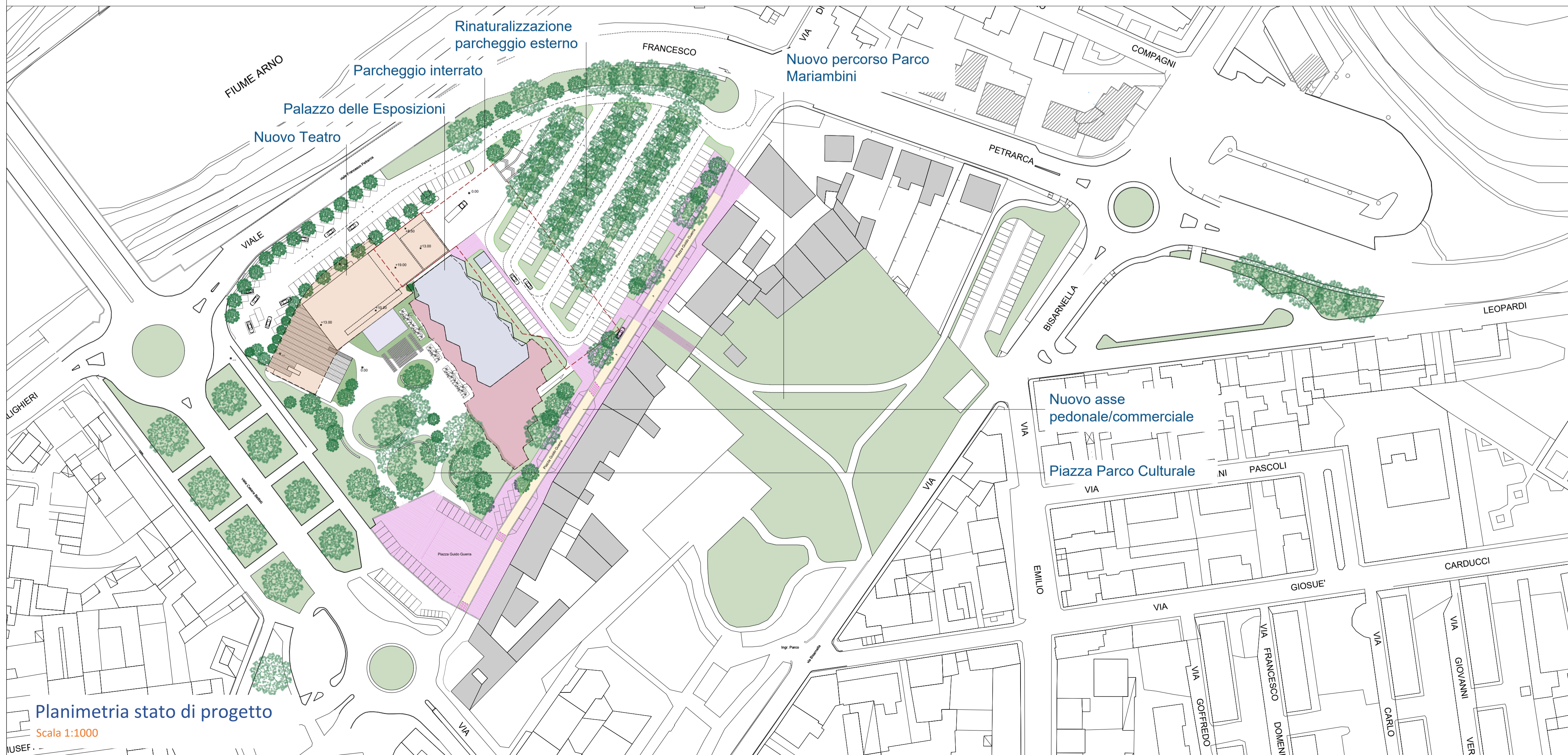
CONCEPT DI PROGETTO



Planimetria parcheggio Piano -1
Scala 1:500



Planimetria parcheggio Piano -2
Scala 1:500



RESPONSABILE UNICO DEL PROCEDIMENTO
Dirigente Sett. Lavori Pubblici - Ing. Roberta Scardigli

COORDINAMENTO GENERALE
Dirigente Sett. Lavori Pubblici - Ing. Roberta Scardigli
Dirigente Sett. Politiche Terr. - Ing. Alessandro Annunziati

PROGETTAZIONE ARCHITETTONICA
Openlab Company s.r.l. - Arch. Luca Ruzza

PROGETTAZIONE IMPIANTISTICA
GPA Energy s.r.l. - Ing. Matteo Gestri

PROGETTAZIONE VARIANTE URBANISTICA
Arch. Giovanni Parlanti
Arch. Gabriele Banchetti

PROGETTAZIONE INFRASTRUTTURE E SPAZI APERTI
Ing. Sara Malatesti
Ing. Giulia Marconcini
Arch. Simone Scortecchi

ANALISI E SUPPORTO URBANISTICO
Arch. Valentina Acquasana
Arch. Martina Gracci
Geol. Monica Salvadori

GARANTE DELL'INFORMAZIONE E DELLA PARTECIPAZIONE
Dott.ssa Romina Falaschi

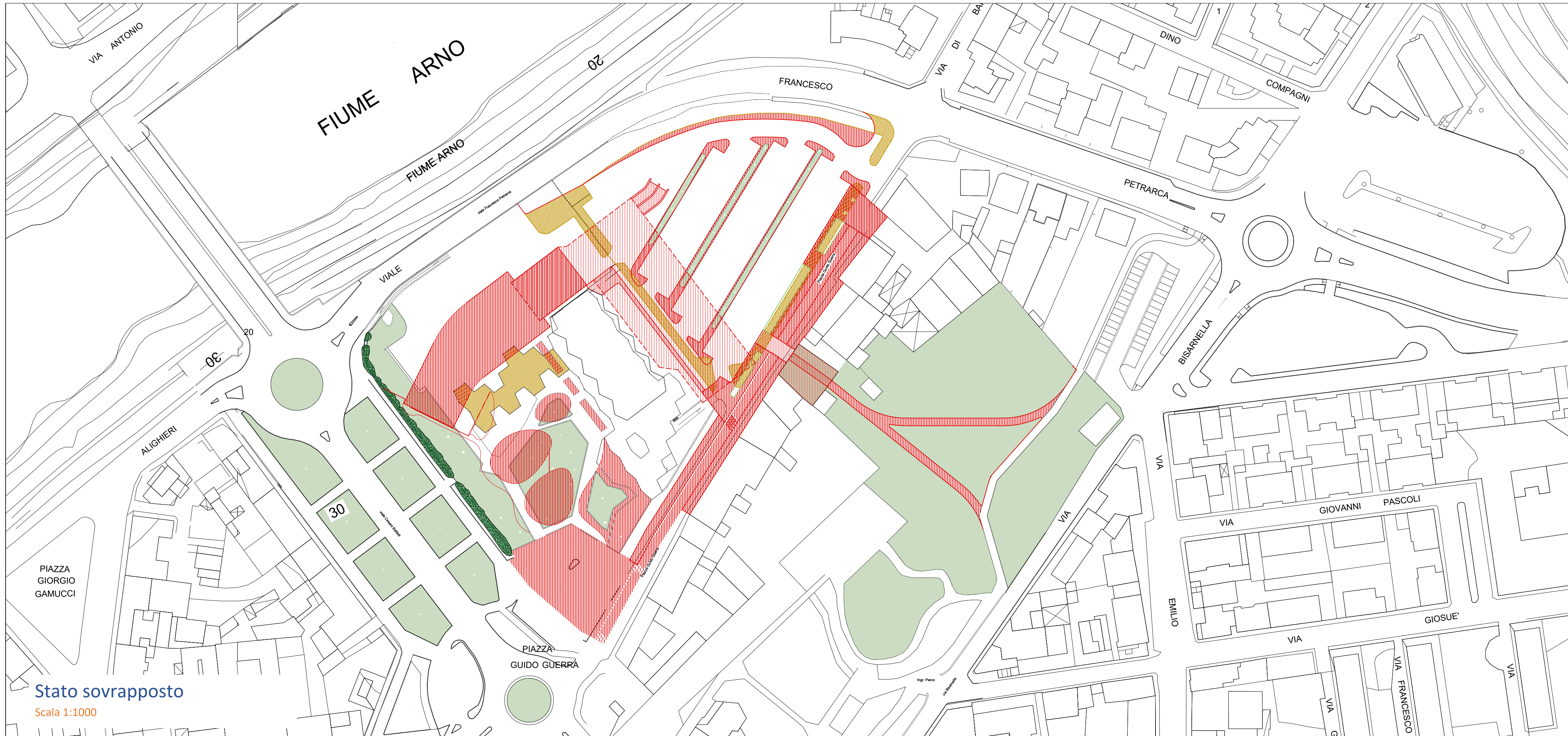
CITTÀ DI EMPOLI

PIANI URBANI INTEGRATI M5C2 - investimento 2.2
Rigenerazione urbana del complesso di Piazza Guido Guerra con realizzazione del Nuovo Teatro Comunale

PROGETTO DI FATTIBILITÀ TECNICO - ECONOMICA
Art. 48, comma 7, D.L. n. 77 del 31 maggio 2021, convertito in L. n. 108 del 29 luglio 2021
Linee guida adottate in attuazione dell'art. 12 del decreto-legge 10 settembre 2021, n. 121, convertito, con modificazioni, dalla legge 9 novembre 2021, n. 156.

B.E1 Elaborati grafici spazi aperti
2- Stato di progetto

TAVOLA **B.E1.2**



RESPONSABILE UNICO DEL PROCEDIMENTO
Dirigente Sett. Lavori Pubblici - Ing. Roberta Scardigli

COORDINAMENTO GENERALE
Dirigente Sett. Lavori Pubblici - Ing. Roberta Scardigli
Dirigente Sett. Politiche Terr. - Ing. Alessandro Annunziati

PROGETTAZIONE INFRASTRUTTURE E SPAZI APERTI
Ing. Sara Malatesti
Ing. Giulia Marconcini
Arch. Simone Scortecchi

PROGETTAZIONE ARCHITETTONICA
Openlab Company s.r.l. - Arch. Luca Ruzza

PROGETTAZIONE IMPIANTISTICA
GPA Energy s.r.l. - Ing. Matteo Gestri

PROGETTAZIONE VARIANTE URBANISTICA
Arch. Giovanni Parlanti
Arch. Gabriele Banchetti

ANALISI E SUPPORTO URBANISTICO
Arch. Valentina Acquasana
Arch. Martina Gracci
Geol. Monica Salvadori

GARANTE DELL'INFORMAZIONE E DELLA PARTECIPAZIONE
Dott.ssa Romina Falaschi

CITTÀ DI EMPOLI

TAVOLA **B.E1.3**

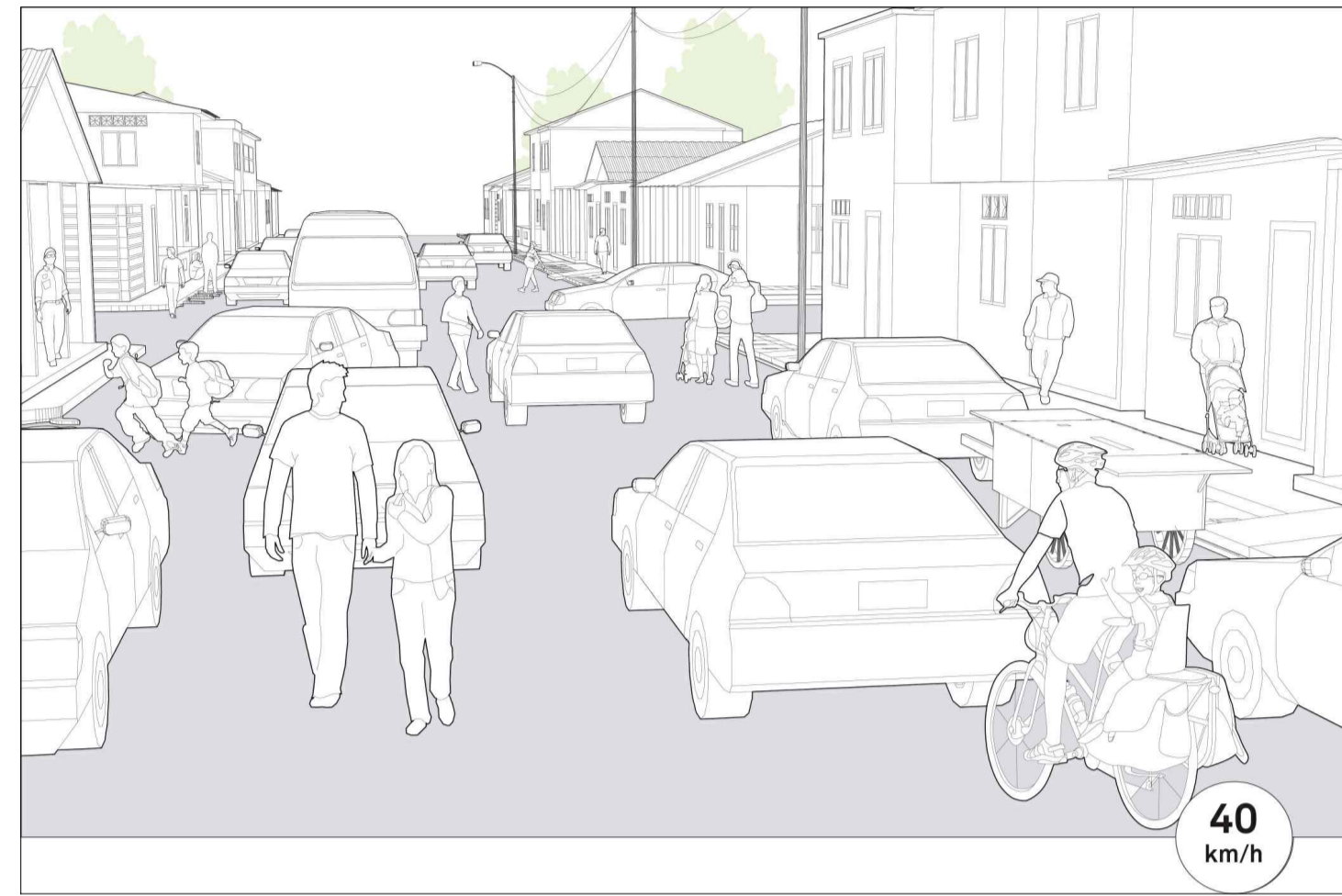
PIANI URBANI INTEGRATI MSC2 - investimento 2.2
Rigenerazione urbana del complesso di Piazza Guido Guerra con realizzazione del Nuovo Teatro Comunale

PROGETTO DI FATTIBILITÀ TECNICO - ECONOMICA
Art. 48, comma 7, D.L. n. 77 del 31 maggio 2021, convertito in L. n. 108 del 29 luglio 2021
Linee guida adottate in attuazione dell'art. 12 del decreto-legge 10 settembre 2021, n. 121, convertito, con modificazioni, dalla legge 9 novembre 2021, n. 156.

B.E1 Elaborati grafici spazi aperti
3- Stato Sovrapposto

SPUNTI DI PROGETTO

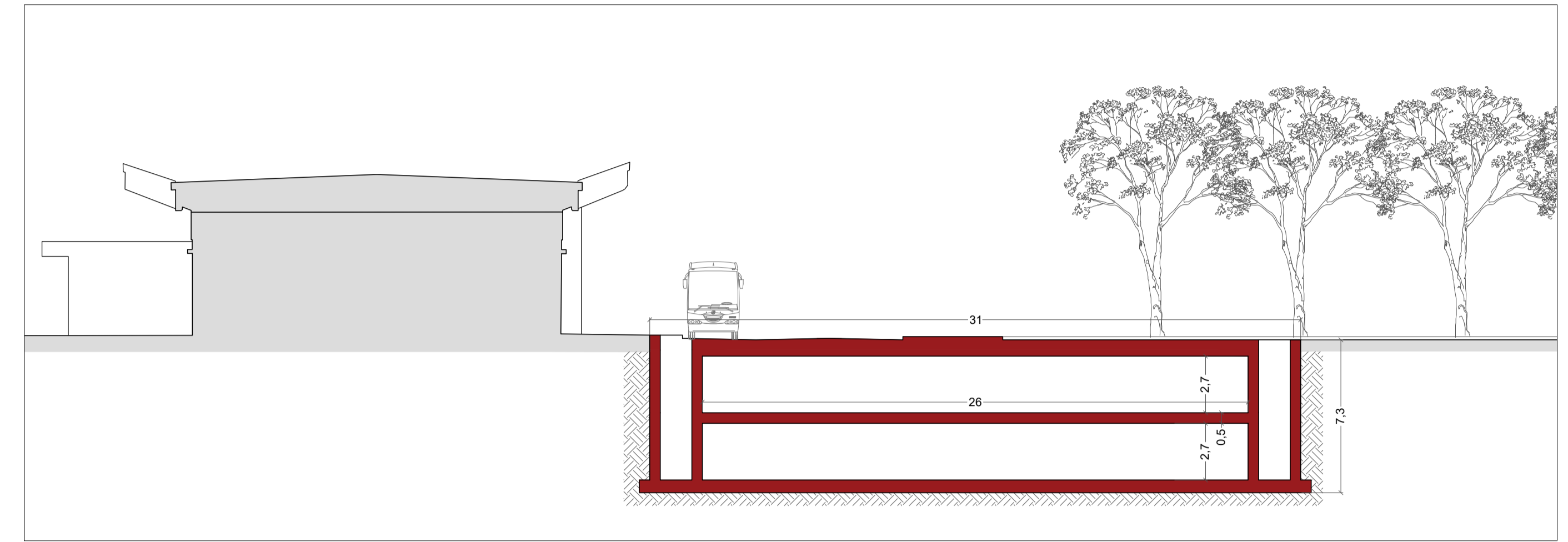
Designing Streets for Kids
 Global Designing Cities Initiative
 National Association of City Transportation Officials (NACTO)
 Island Press, New York 2020



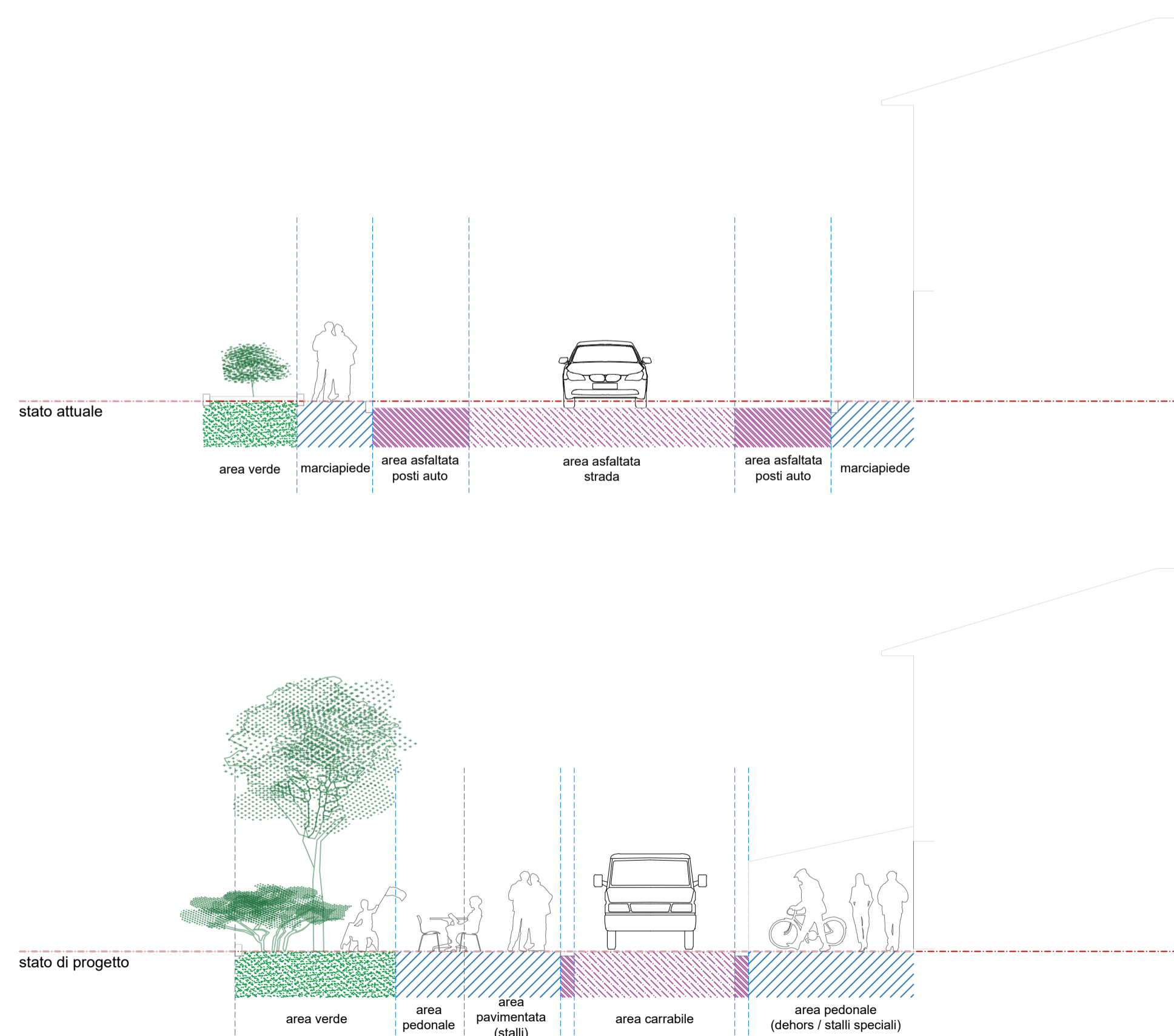
Stato attuale della viabilità



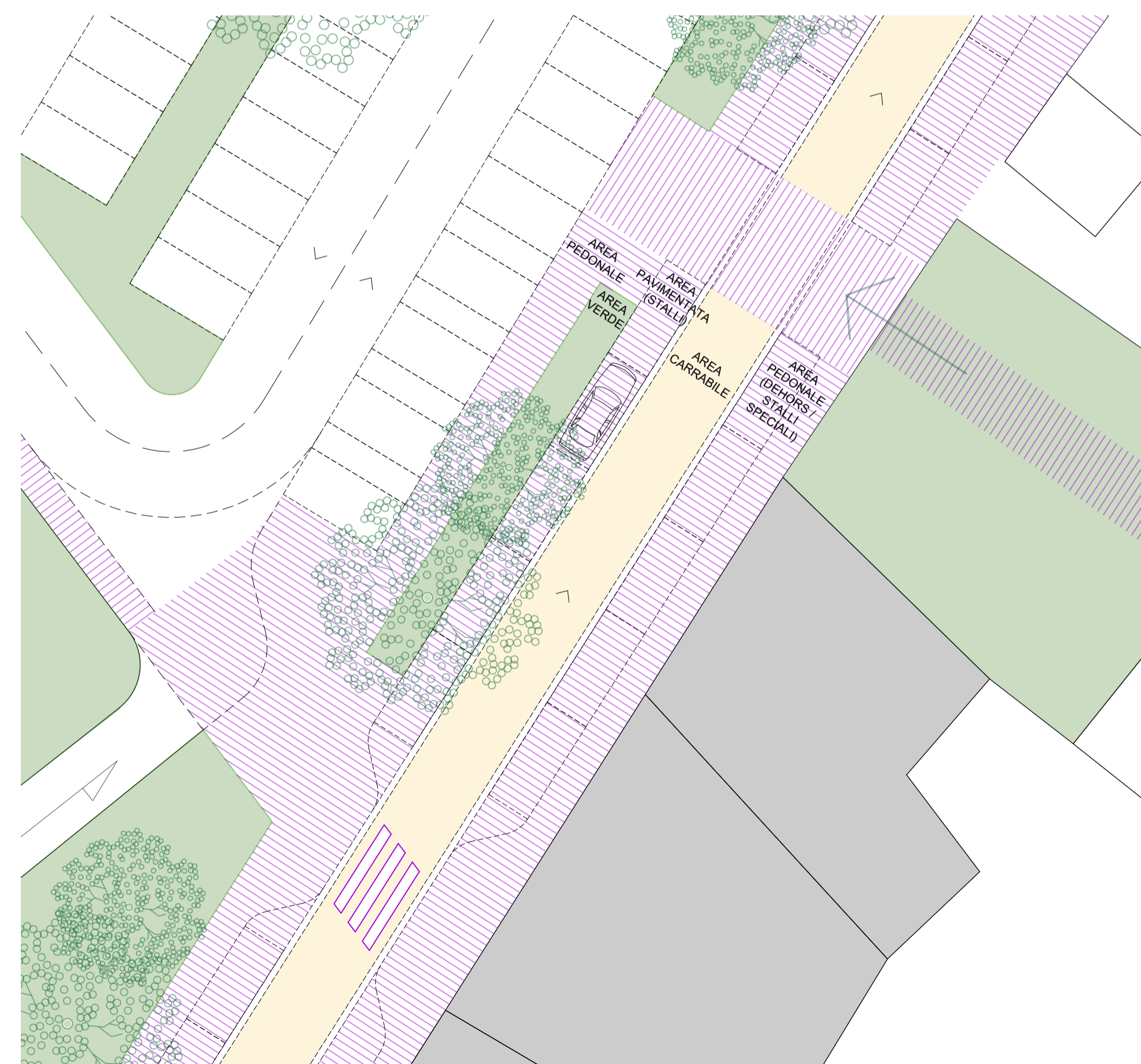
Prospettiva della nuova infrastruttura urbana



Sezione parcheggio interrato
 Scala 1:200



Sezioni trasversali
 Scala 1:100



Dettaglio nuova infrastruttura
 Scala 1:200



RESPONSABILE UNICO DEL PROCEDIMENTO
 Dirigente Sett. Lavori Pubblici - Ing. Roberta Scardigli

COORDINAMENTO GENERALE
 Dirigente Sett. Lavori Pubblici - Ing. Roberta Scardigli
 Dirigente Sett. Politiche Terr. - Ing. Alessandro Annunziati

PROGETTAZIONE ARCHITETTONICA
 Openlab Company s.r.l. - Arch. Luca Ruzza

PROGETTAZIONE IMPIANTISTICA
 GPA Energy s.r.l. - Ing. Matteo Gestri

PROGETTAZIONE VARIANTE URBANISTICA
 Arch. Giovanni Parlanti
 Arch. Gabriele Banchetti

PROGETTAZIONE INFRASTRUTTURE E SPAZI APERTI
 Ing. Sara Malatesti
 Ing. Giulia Marconcini
 Arch. Simone Scortecchi

ANALISI E SUPPORTO URBANISTICO
 Arch. Valentina Acquasana
 Arch. Martina Gracci
 Geol. Monica Salvadori

GARANTE DELL'INFORMAZIONE E DELLA PARTECIPAZIONE
 Dott.ssa Romina Falaschi



CITTÀ
 DI
 EMPOLI

PIANI URBANI INTEGRATI M5C2 - investimento 2.2
**Rigenerazione urbana del complesso di
 Piazza Guido Guerra con realizzazione
 del Nuovo Teatro Comunale**

PROGETTO DI FATTIBILITÀ TECNICO - ECONOMICA
 Art. 48, comma 7, D.L. n. 77 del 31 maggio 2021, convertito in L. n. 108 del 29 luglio 2021
 Linee guida adottate in attuazione dell'art. 12 del decreto-legge 10 settembre 2021, n. 121,
 convertito, con modificazioni, dalla legge 9 novembre 2021, n. 156.



B.E1 Elaborati grafici spazi aperti
 4 - Sezioni e approfondimenti

TAVOLA **B.E1.4**