
Nuovo Teatro Comunale

progetto



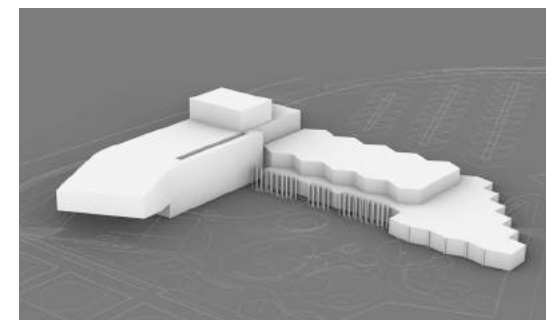
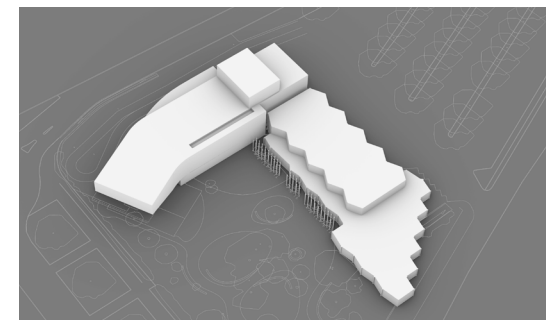
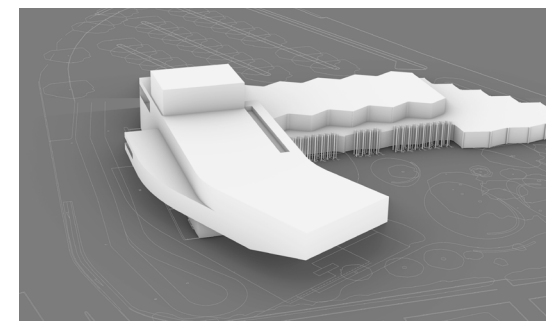
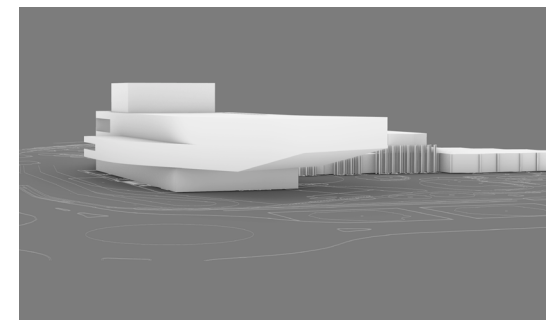
Città di Empoli

PIANI URBANI INTEGRATI M5C2 - investimento 2.2

***Rigenerazione urbana del complesso di Piazza Guido
Guerra con realizzazione del Nuovo Teatro Comunale***

Nuovo Teatro Comunale

planimetria generale



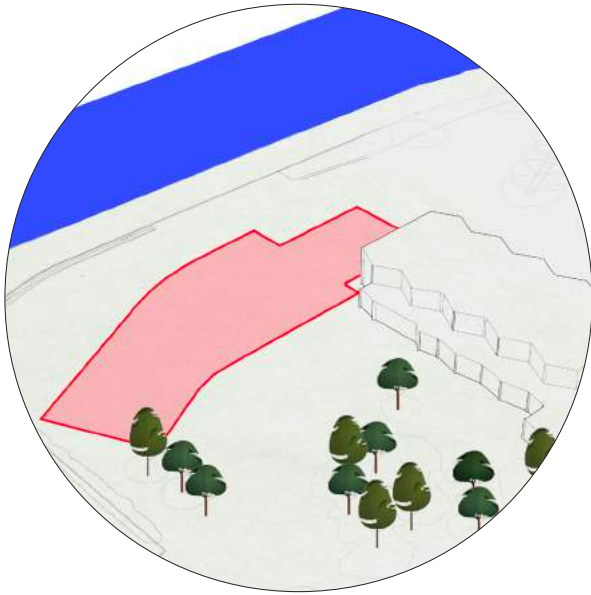
Città di Empoli

PIANI URBANI INTEGRATI M5C2 - investimento 2.2

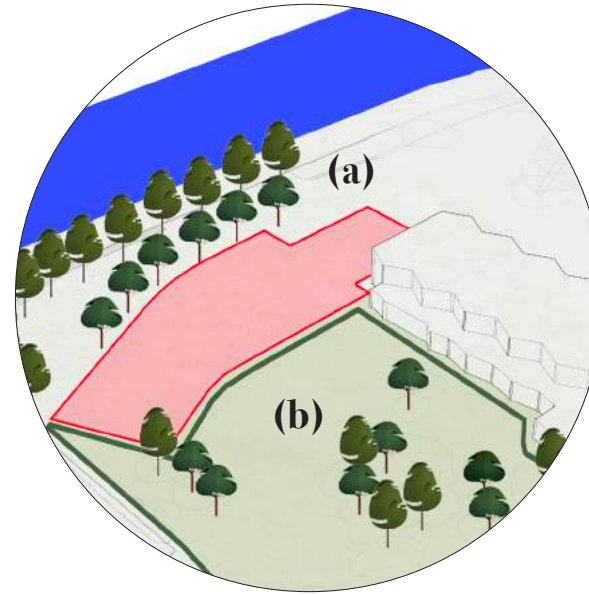
Rigenerazione urbana del complesso di Piazza Guido Guerra con realizzazione del Nuovo Teatro Comunale

Nuovo Teatro Comunale

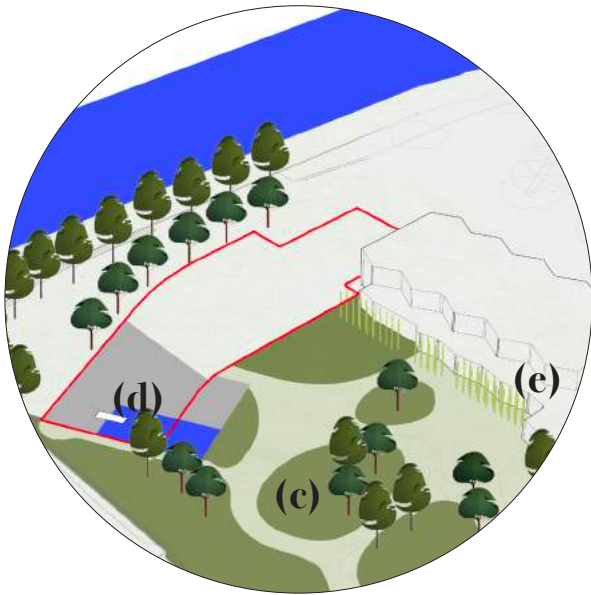
concept progetto



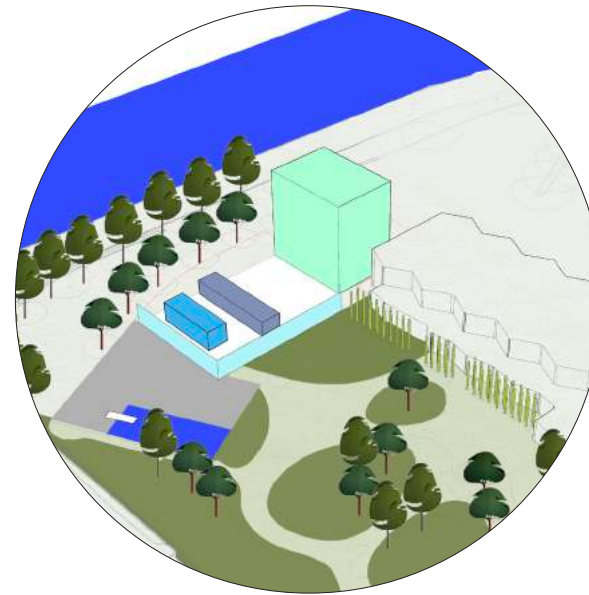
1. area oggetto d'intervento



2. creazione di barriera acustica (a) e di un'isola silenziosa (b)



3. SISTEMA DEL VERDE
(c) isole verdi
(d) specchio d'acqua
(e) schermature bamboo



4. PIANO TERRA

- terrazza coperta
- ristorazione
- uffici e servizi foyer
- torre scenica sala teatro



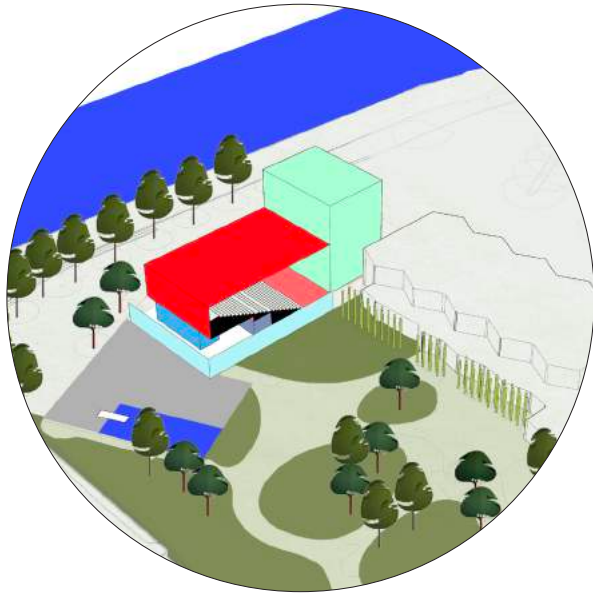
Città di Empoli

PIANI URBANI INTEGRATI M5C2 - investimento 2.2

Rigenerazione urbana del complesso di Piazza Guido Guerra con realizzazione del Nuovo Teatro Comunale

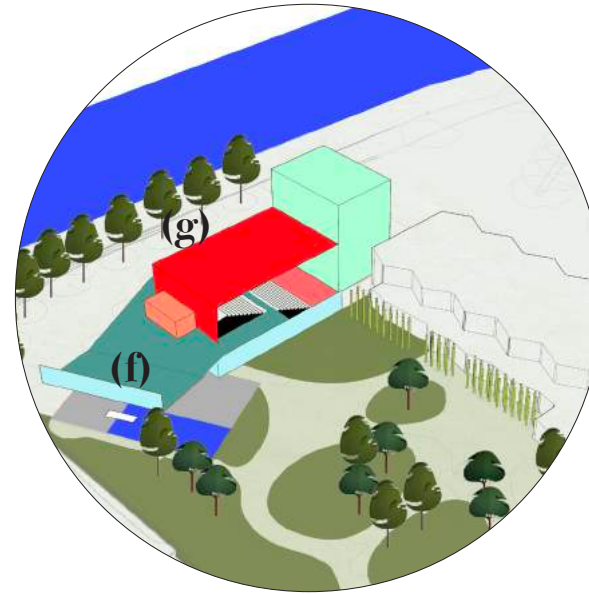
Nuovo Teatro Comunale

concept progetto



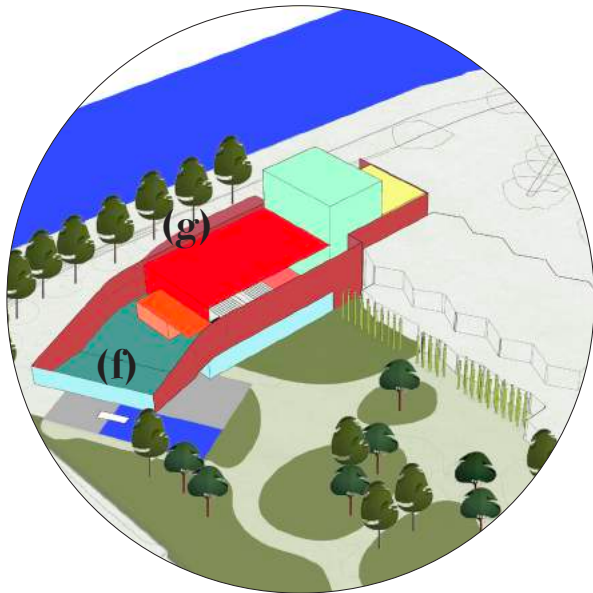
5. PIANO TERRA

- sala teatrale riconfigurabile
- torre scenica sala teatro
- vetrata PT



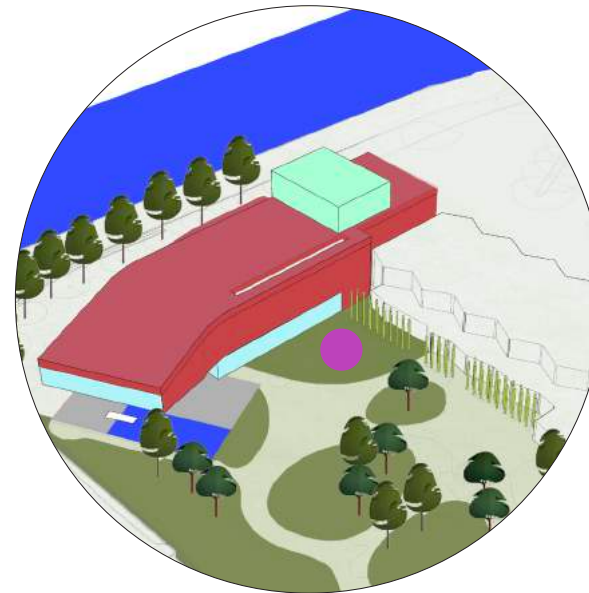
6. PIANO PRIMO

- sala teatrale riconfigurabile
- torre scenica sala teatro
- servizi P1
- (f)** sala 3 (auditorium)
- (g)** terrazza panoramica (bar)



7. PIANO SECONDO

- foresteria
- pelle esterna
- (f)** sala 3 (auditorium)
- (g)** terrazza panoramica (bar)



8. NUOVO TEATRO DI EMPOLI

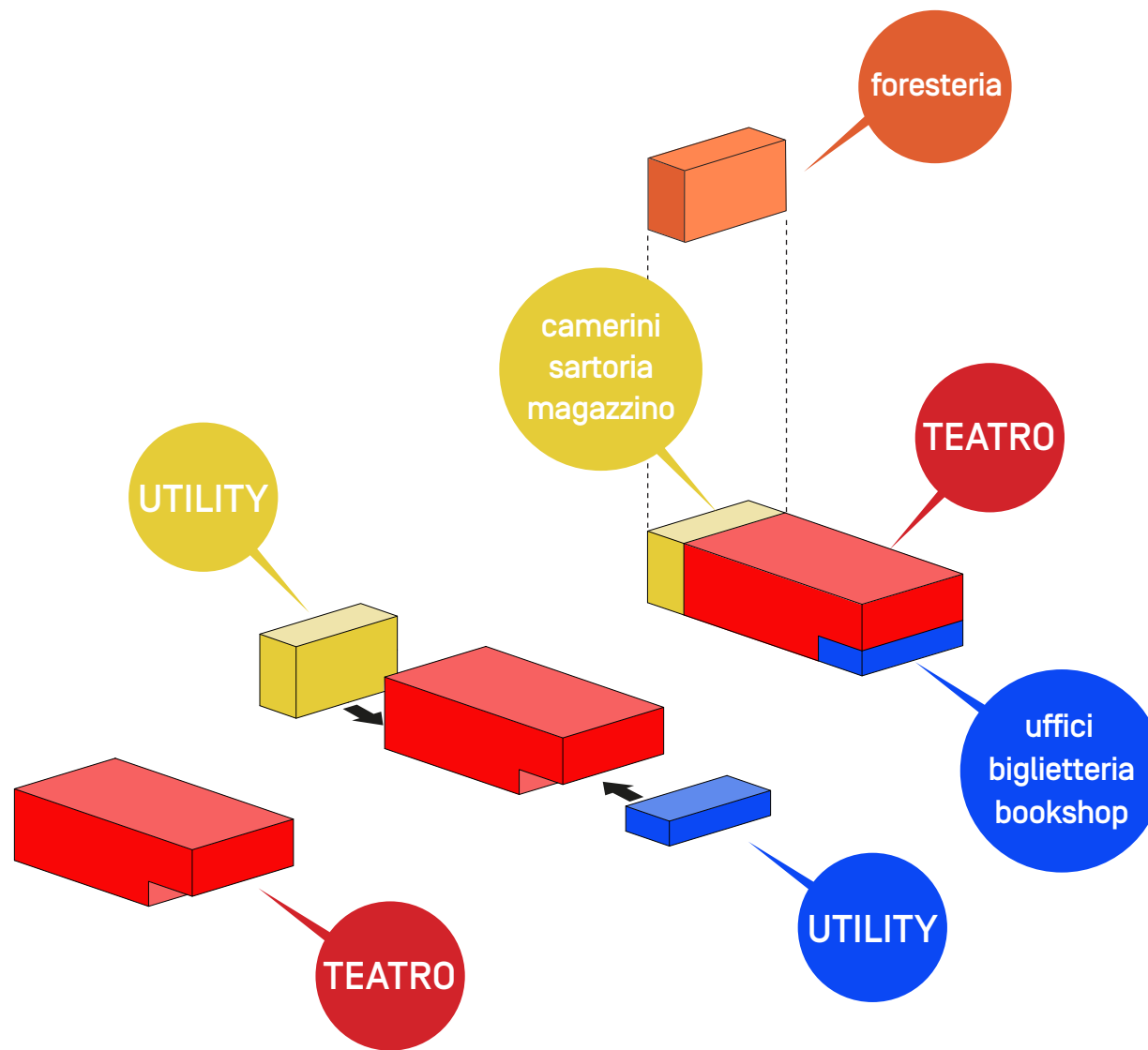
- nuova struttura polifunzionale
- vetrate
- nuovo parco urbano
- torre scenica (landmark)
- teatro all'aperto



Città di Empoli

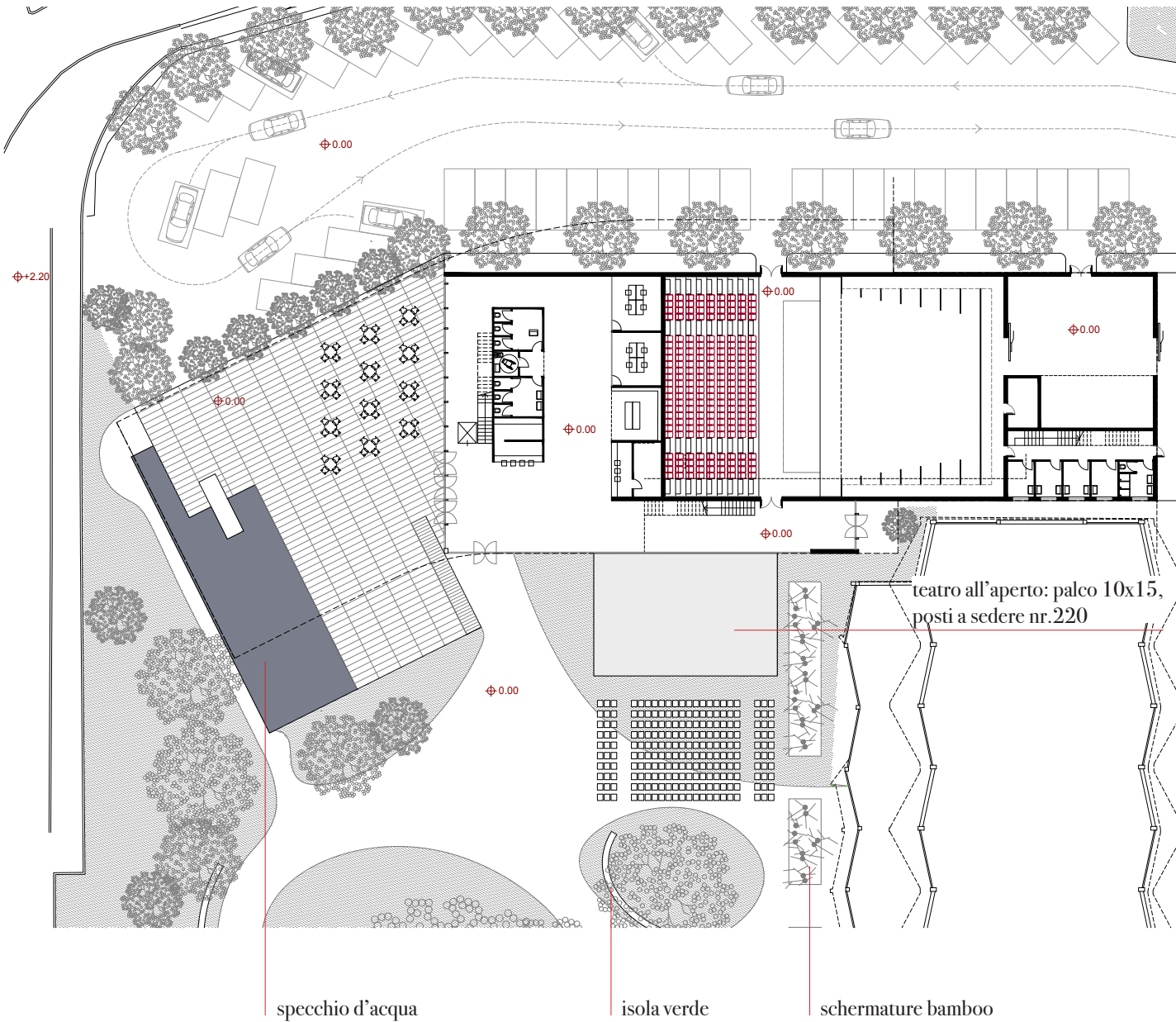
PIANI URBANI INTEGRATI M5C2 - investimento 2.2

Rigenerazione urbana del complesso di Piazza Guido Guerra con realizzazione del Nuovo Teatro Comunale



Nuovo Teatro Comunale

planimetria livello 0



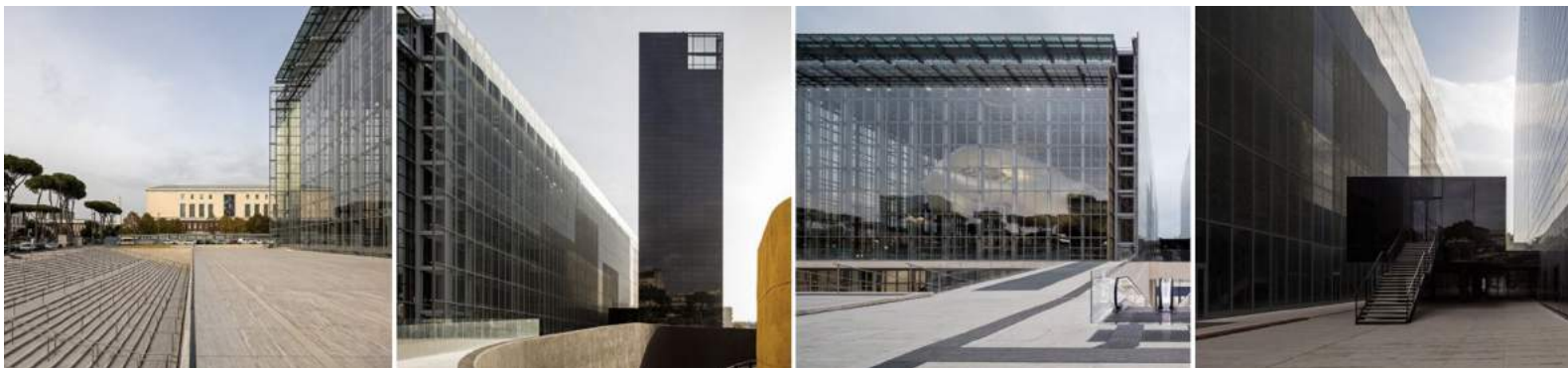
Città di Empoli

PIANI URBANI INTEGRATI M5C2 - investimento 2.2

Rigenerazione urbana del complesso di Piazza Guido Guerra con realizzazione del Nuovo Teatro Comunale

Nuovo Teatro Comunale

references_struttura



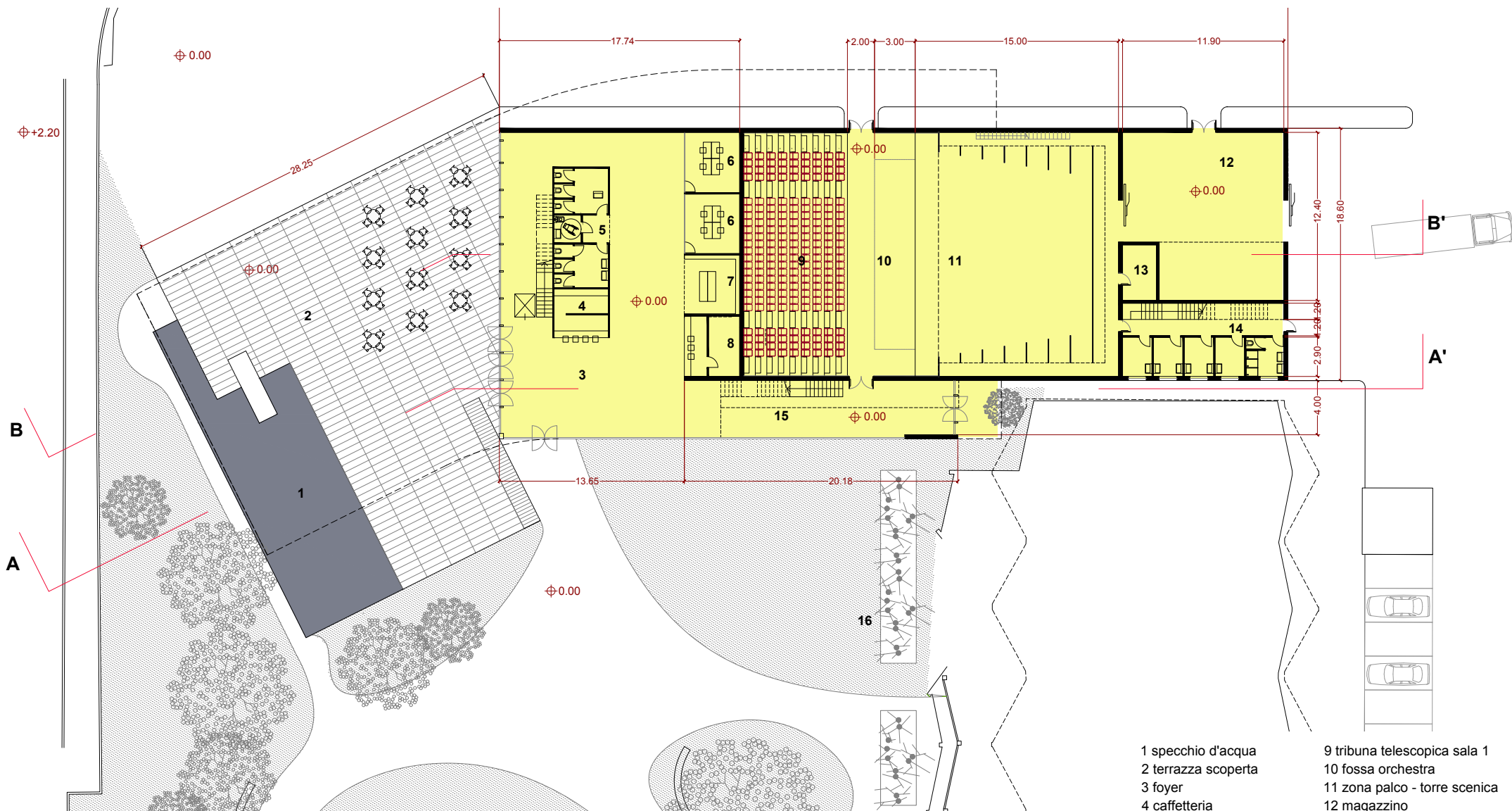
Città di Empoli

PIANI URBANI INTEGRATI M5C2 - investimento 2.2

Rigenerazione urbana del complesso di Piazza Guido Guerra con realizzazione del Nuovo Teatro Comunale

Nuovo Teatro Comunale

planimetria livello 0



- | | |
|---------------------------|-------------------------------|
| 1 specchio d'acqua | 9 tribuna telescopica sala 1 |
| 2 terrazza scoperta | 10 fossa orchestra |
| 3 foyer | 11 zona palco - torre scenica |
| 4 caffetteria | 12 magazzino |
| 5 servizi | 13 locale tecnico |
| 6 uffici | 14 camerini |
| 7 bookshop | 15 percorso coperto (0,00) |
| 8 biglietteria/guardaroba | 16 bamboo |



Città di Empoli

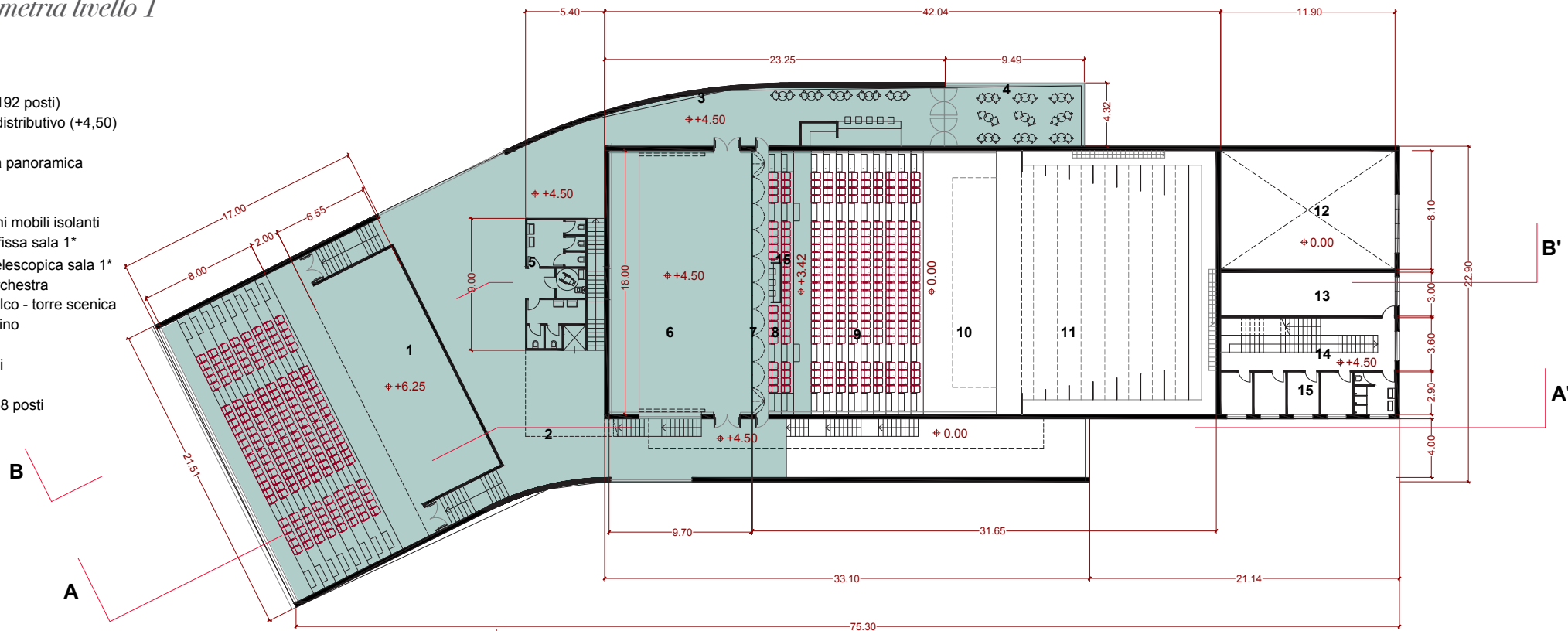
PIANI URBANI INTEGRATI M5C2 - investimento 2.2

Rigenerazione urbana del complesso di Piazza Guido Guerra con realizzazione del Nuovo Teatro Comunale

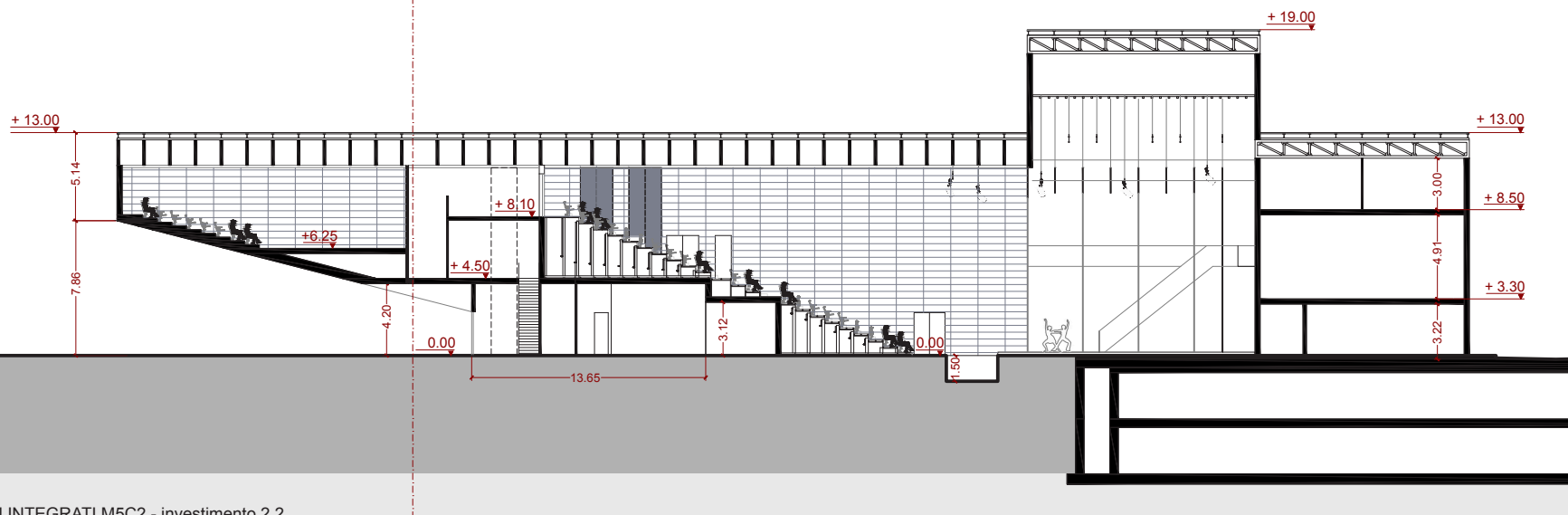
Nuovo Teatro Comunale

planimetria livello 1

- 1 sala 3 (192 posti)
- 2 spazio distributivo (+4,50)
- 3 bar
- 4 terrazza panoramica
- 5 servizi
- 6 sala 2
- 7 partizioni mobili isolanti
- 8 tribuna fissa sala 1*
- 9 tribuna telescopica sala 1*
- 10 fossa orchestra
- 11 zona palco - torre scenica
- 12 magazzino
- 13 sartoria
- 14 camerini
- 15 regia
- * Sala1: 258 posti



sezione B-B'



Città di Empoli

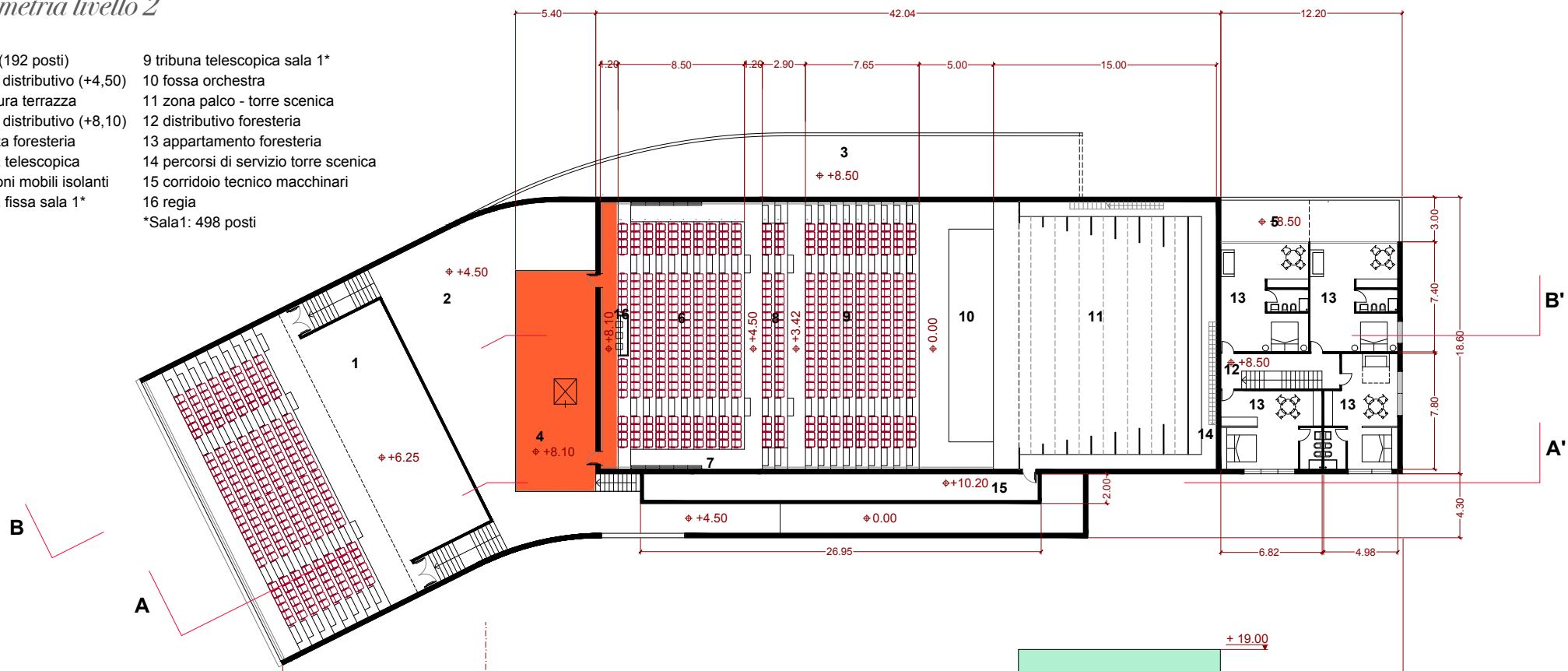
PIANI URBANI INTEGRATI M5C2 - investimento 2.2

Rigenerazione urbana del complesso di Piazza Guido Guerra con realizzazione del Nuovo Teatro Comunale

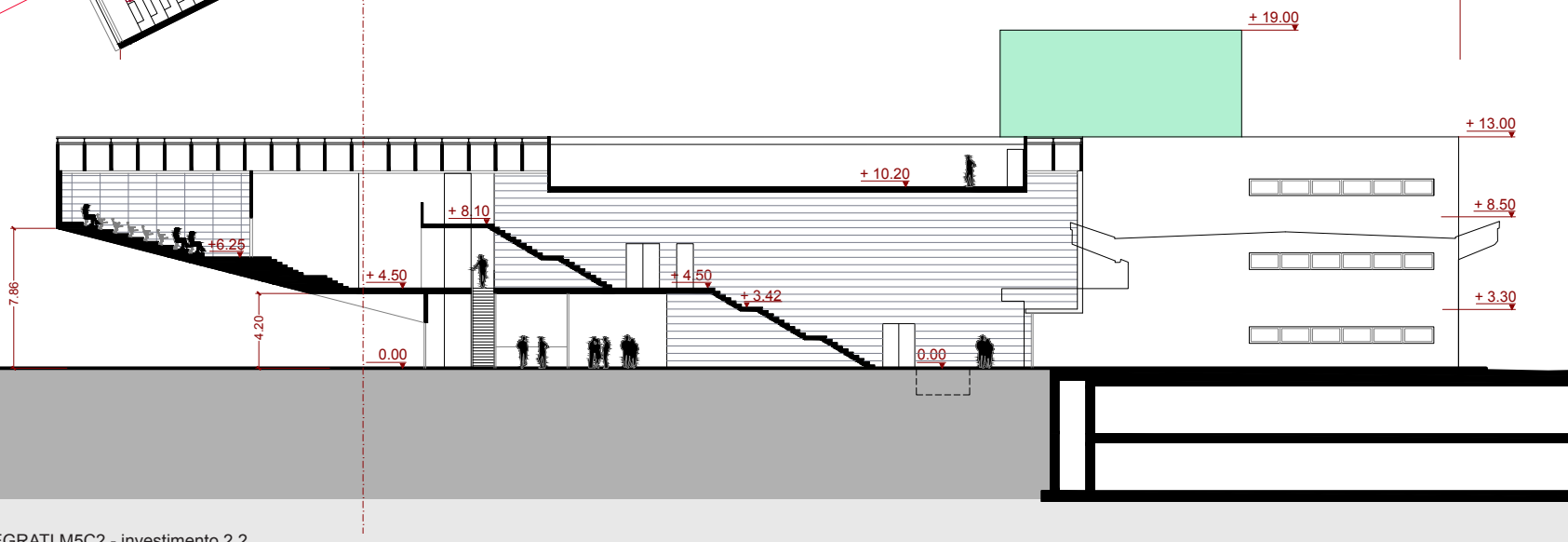
Nuovo Teatro Comunale

planimetria livello 2

- 1 sala 3 (192 posti)
 - 2 spazio distributivo (+4,50)
 - 3 copertura terrazza
 - 4 spazio distributivo (+8,10)
 - 5 terrazza foresteria
 - 6 tribuna telescopica
 - 7 partizioni mobili isolanti
 - 8 tribuna fissa sala 1*
 - 9 tribuna telescopica sala 1*
 - 10 fossa orchestra
 - 11 zona palco - torre scenica
 - 12 distributivo foresteria
 - 13 appartamento foresteria
 - 14 percorsi di servizio torre scenica
 - 15 corridoio tecnico macchinari
 - 16 regia
- *Sala1: 498 posti



sezione B-B'



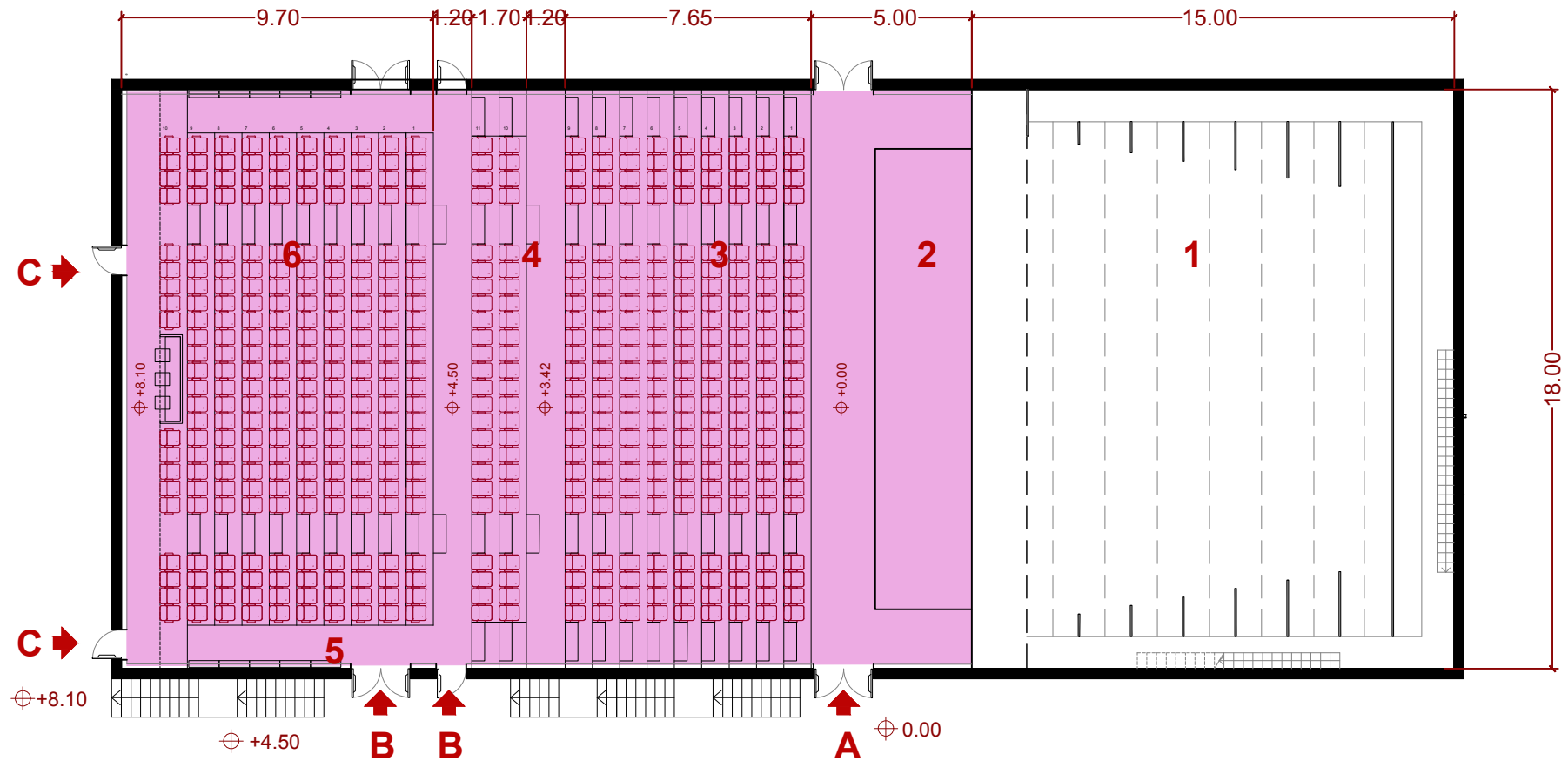
Città di Empoli

PIANI URBANI INTEGRATI M5C2 - investimento 2.2

Rigenerazione urbana del complesso di Piazza Guido Guerra con realizzazione del Nuovo Teatro Comunale

Nuovo Teatro Comunale

configurazioni sala teatro



SALA TEATRO _capienza 498 posti

- 1 palcoscenico - torre scenica
- 2 copertura fossa orchestra
- 3 tribuna telescopica (216 posti)
- 4 tribuna fissa q.+4,50
- 5 partizioni mobili fonoisolanti
- 6 tribuna tescopica (160 posti)
- A** accesso a quota 0,00
- B** accesso a quota +4,50
- C** accesso a quota +8,10



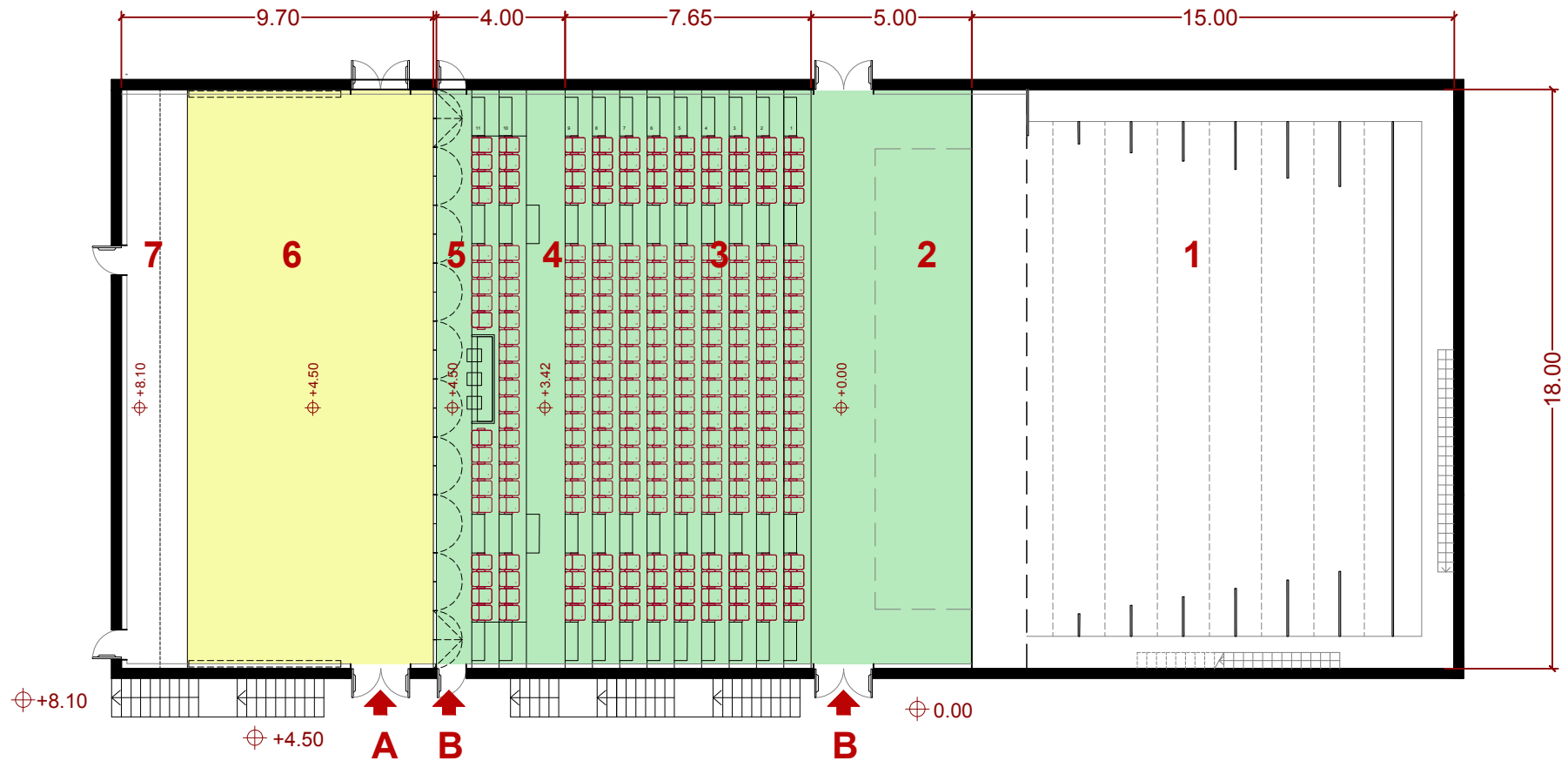
Città di Empoli

PIANI URBANI INTEGRATI M5C2 - investimento 2.2

Rigenerazione urbana del complesso di Piazza Guido Guerra con realizzazione del Nuovo Teatro Comunale

Nuovo Teatro Comunale

configurazioni sala teatro

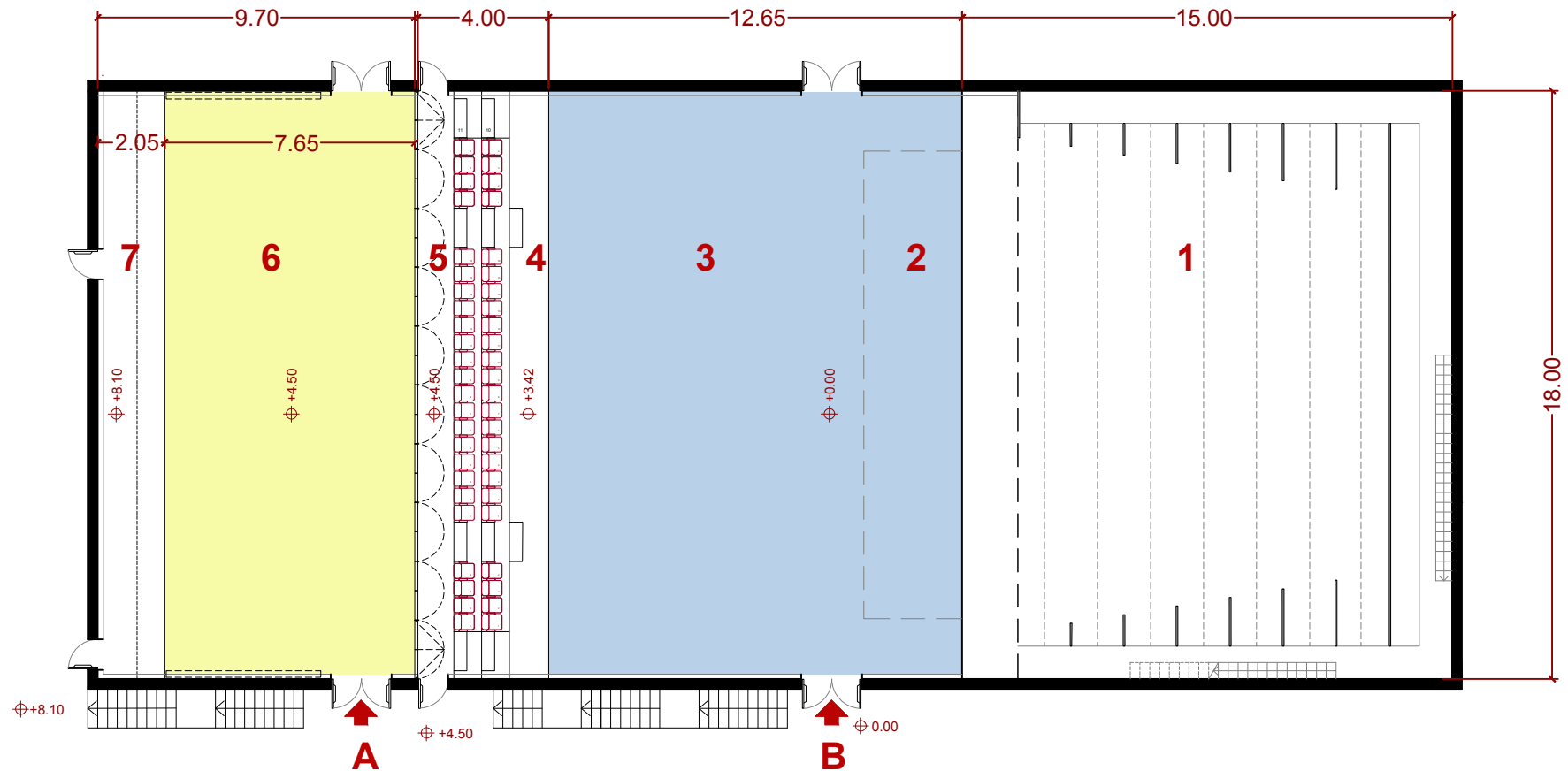


- SALA 2 _spazio performativo, laboratorio etc
- SALA 1 _sala teatro capienza 258 posti

- 1 palcoscenico - torre scenica
- 2 copertura fossa orchestra
- 3 tribuna telescopica (216 posti)
- 4 tribuna fissa q.+4,50
- 5 partizioni mobili fonoisolanti
- 6 sala 2 (137 mq)
- 7 tribuna telescopica chiusa
- A** accesso alla sala 2
- B** accesso alla sala 1

Nuovo Teatro Comunale

configurazioni sala teatro



- SALA 2 *_spazio performativo, laboratorio etc*
- SALA 1 *_spazio performativo, laboratorio etc*

- 1 palcoscenico - torre scenica
- 2 copertura fossa orchestra
- 3 sala 1 (227 mq)
- 4 tribuna fissa q.+4,50
- 5 partizioni mobili fonoisolanti
- 6 sala 2 (137 mq)
- 7 tribuna telescopica chiusa
- A** accesso alla sala 2
- B** accesso alla sala 1



Città di Empoli

PIANI URBANI INTEGRATI M5C2 - investimento 2.2

Rigenerazione urbana del complesso di Piazza Guido Guerra con realizzazione del Nuovo Teatro Comunale



partizioni mobili fonoisolanti



Nuovo Teatro Comunale

references_sala teatro



Città di Empoli

PIANI URBANI INTEGRATI M5C2 - investimento 2.2

**Rigenerazione urbana del complesso di Piazza Guido
Guerra con realizzazione del Nuovo Teatro Comunale**



tribuna telescopica



Nuovo Teatro Comunale

references_sala teatro

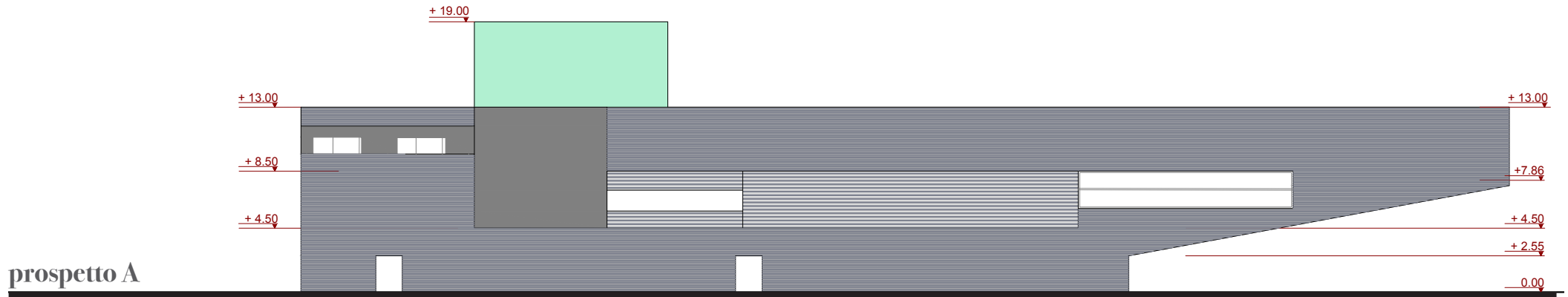
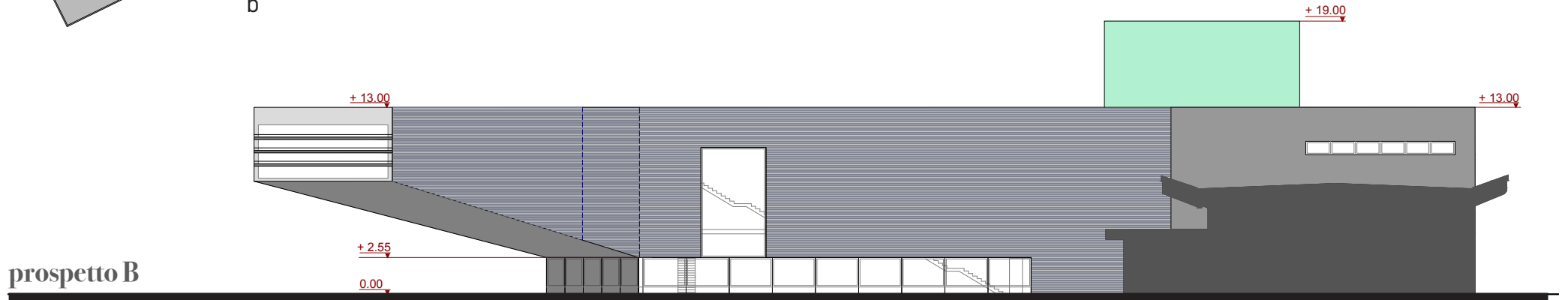
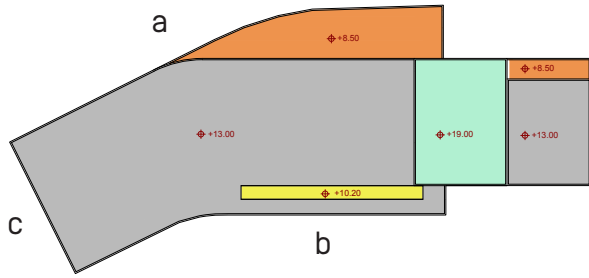


Città di Empoli

PIANI URBANI INTEGRATI M5C2 - investimento 2.2

***Rigenerazione urbana del complesso di Piazza Guido
Guerra con realizzazione del Nuovo Teatro Comunale***

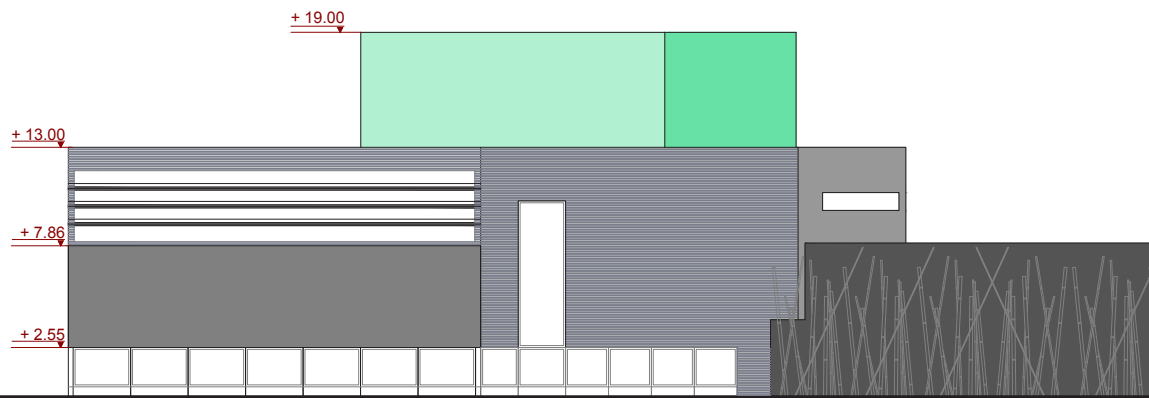
Nuovo Teatro Comunale



Nuovo Teatro Comunale



prospetto C



Città di Empoli

PIANI URBANI INTEGRATI M5C2 - investimento 2.2

Rigenerazione urbana del complesso di Piazza Guido Guerra con realizzazione del Nuovo Teatro Comunale