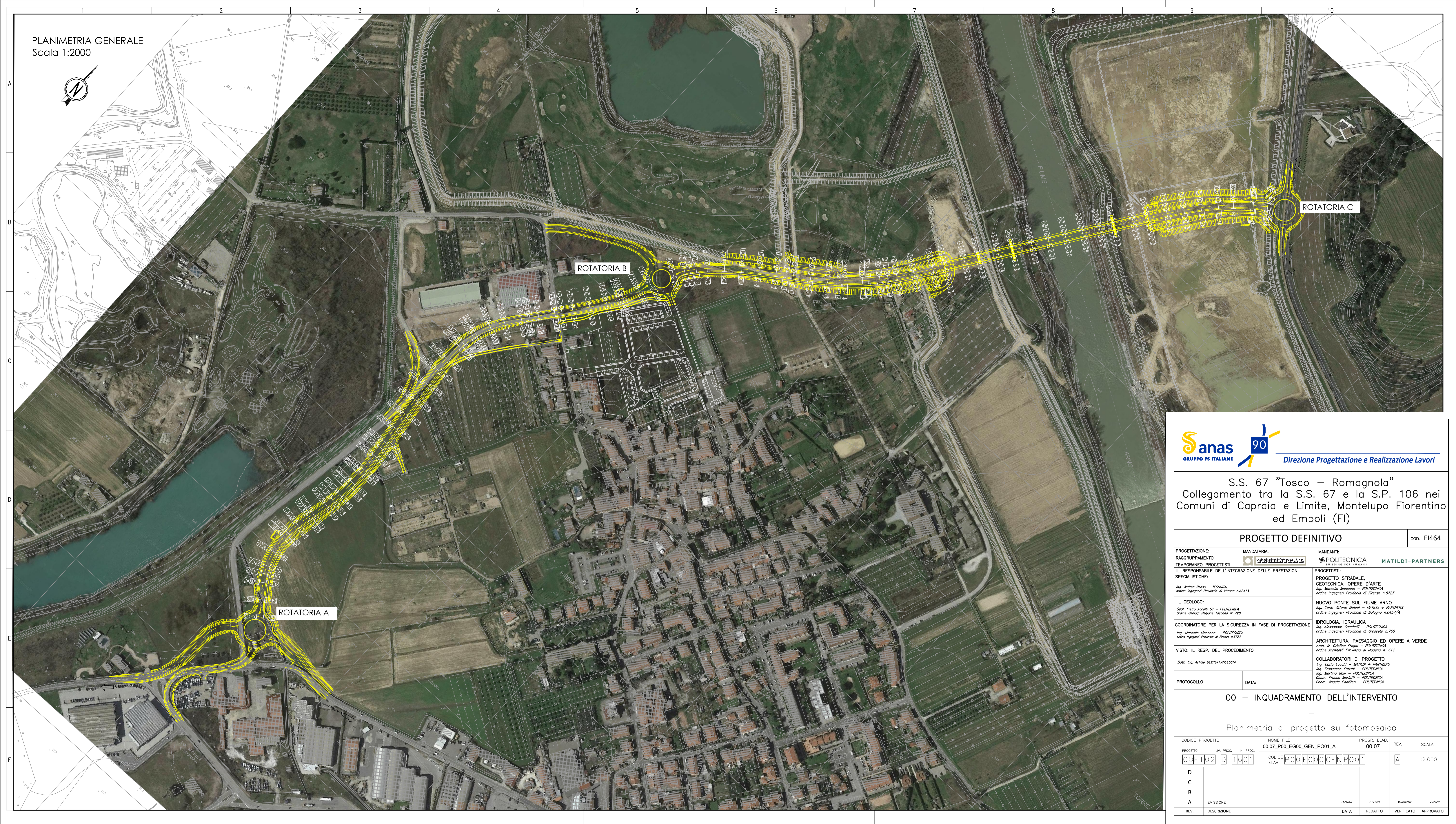
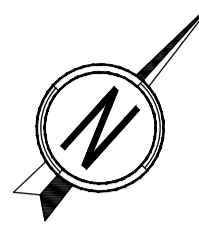


PLANIMETRIA GENERALE
Scala 1:2000





Direzione Progettazione e Realizzazione Lavori

S.S. 67 "Tosco - Romagnola"
Collegamento tra la S.S. 67 e la S.P. 106 nei
Comuni di Capraia e Limite, Montelupo Fiorentino
ed Empoli (FI)

PROGETTO DEFINITIVO cod. FI464

PROGETTAZIONE: RAGGRUPPAMENTO TEMPORANEO PROGETTISTI IL RESPONSABILE DELL'INTEGRAZIONE DELLE PRESTAZIONI SPECIALISTICHE: Ing. Andrea Ressa - TECHNITAL ordine Ingegneri Provincia di Verona n.42413	MANDATARIA: 	MANDANTI: POLITECNICA MATILDI-PARTNERS
IL GEOLOGO: Geol. Pietro Accali CI - POLITECNICA Ordine Geologi Regione Toscana n. 728	PROGETTISTI: PROGETTO STRADALE, GEOTECNICA, OPERE D'ARTE Ing. Marcello Mancone - POLITECNICA Ing. Carlo Vittorio Matelli - MATILDI + PARTNERS ordine Ingegneri Provincia di Firenze n.5723	NUOVO PONTE SUL FIUME ARNO Ing. Carlo Vittorio Matelli - MATILDI + PARTNERS ordine Ingegneri Provincia di Bologna n.6457/A
COORDINATORE PER LA SICUREZZA IN FASE DI PROGETTAZIONE Ing. Marcello Mancone - POLITECNICA ordine Ingegneri Provincia di Firenze n.5723	IDROLOGIA, IDRAULICA Ing. Alessandro Cecchetti - POLITECNICA ordine Ingegneri Provincia di Grosseto n.760	ARCHITETTURA, PAESAGGIO ED OPERE A VERDE Arch. M. Cristina Fregni - POLITECNICA ordine Architetti Provincia di Modena n. 611
VISTO: IL RESP. DEL PROCEDIMENTO Dott. Ing. Achille DENTORRANESCHI	COLLABORATORI DI PROGETTO Ing. Dario Lucchi - MATILDI + PARTNERS Ing. Francesco Carlini - POLITECNICA Ing. Martina Gali - POLITECNICA Geom. Franco Mariani - POLITECNICA Geom. Angelo Pontieri - POLITECNICA	

00 - INQUADRAMENTO DELL'INTERVENTO

Planimetria di progetto su fotomosaico

CODICE PROGETTO	NOME FILE	PROGR. ELAB.	REV.	SCALA:
0007_P00_EG00_GEN_P001_A	00.07_P00_EG00_GEN_P001_A	00.07	A	1:2.000

D				
C				
B				
A	EMISSIONE	11/2018	FARINCHI	MANCONE
REV.	DESCRIZIONE	DATA	REDATTO	VERIFICATO
				APPROVATO