

SECONDO  
REGOLAMENTO  
URBANISTICO

VARIANTE AL REGOLAMENTO URBANISTICO  
PER INTERVENTI PUNTUALI  
ALL'INTERNO DEL TERRITORIO URBANIZZATO  
INDIVIDUATO AI SENSI  
DELL'ART. 224 DELLA L.R. 65/2014

Arch. Giovanni Parlanti  
Progettista

Arch. Gabriele Banchetti  
Responsabile VAS

Pian. Emanuele Bechelli  
Collaborazione al progetto

Pian. Manuela Fontaine  
Elaborazione grafica e GIS

GEOPROGETTI Studio Associato  
Coor. Emilio Pizzilli  
Studi geologici

H.S. Ingegneria srl  
Ing. Simone Pazzolini  
Studi idraulici

Brenda Barnini  
Sindaco

Fabio Barsottini  
Assessore all'Urbanistica - Edilizia  
privata - Lavori Pubblici

Ing. Alessandro Annunziati  
Responsabile del procedimento

Arch. Chiara Lotti  
Arch. Patrizia Spini  
Collaborazione tecnica  
Settore III - Politiche Territoriali

Dott.ssa Romina Falaschi  
Garante dell'informazione e della  
partecipazione

NOVEMBRE 2019

USI DEL SUOLO E MODALITA' D'INTERVENTO

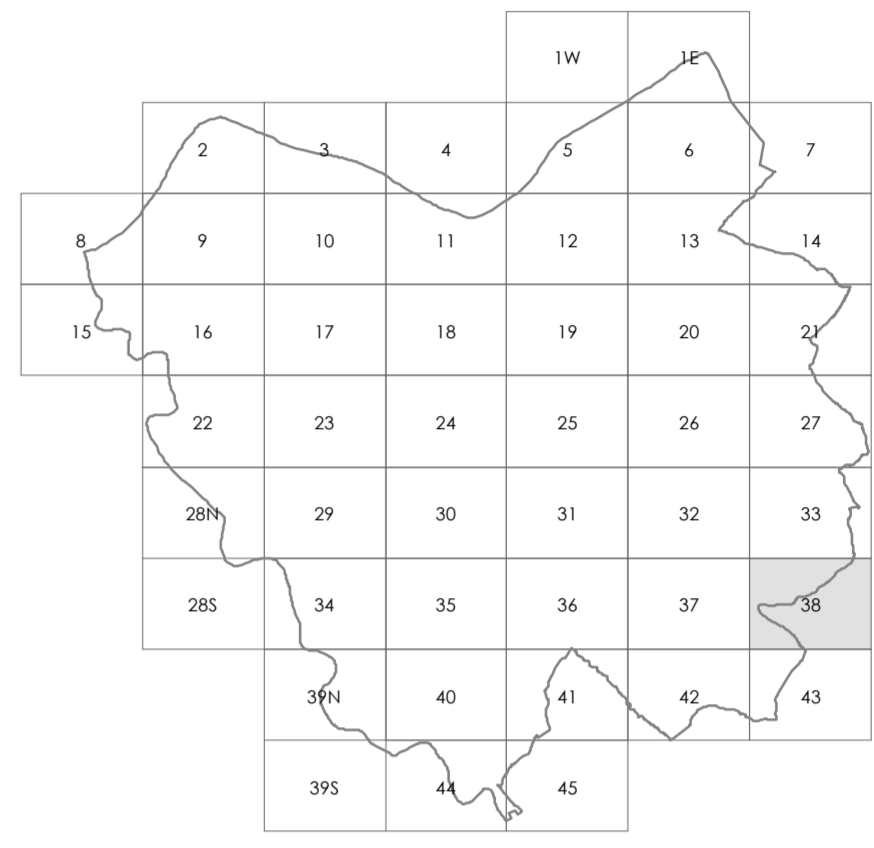


TAVOLA 1.38  
SCALA 1:2.000

- |  |  |
|--|--|
| <p><b>Ambili urbani a prevalente destinazione residenziale</b></p> <ul style="list-style-type: none"> <li> Ambili suscettibili di completamento</li> <li> B0</li> <li> B1</li> <li> B2</li> <li> B3</li> <li> Bv</li> </ul> <p><b>Ambili di trasformazione</b></p> <ul style="list-style-type: none"> <li> Zone di espansione</li> <li> C4</li> <li> C1</li> <li> Zone di recupero</li> <li> Br</li> <li> Bt</li> </ul> <p><b>Ambili urbani a prevalente destinazione produttiva</b></p> <ul style="list-style-type: none"> <li> Ambili della produzione compatta (D1)</li> <li> Ambili della produzione promiscua (D2)</li> <li> Ambili della produzione specializzata (D3)</li> </ul> <p><b>Ambili del commercio</b></p> <ul style="list-style-type: none"> <li> Ambili della grande distribuzione (D4)</li> <li> Ambili della media distribuzione (D5)</li> </ul> <p><b>Ambili del parco tecnologico (D6)</b></p> <ul style="list-style-type: none"> <li> Ambito della logistica (D7)</li> </ul> <p><b>Aree a verde privato</b></p> <ul style="list-style-type: none"> <li> Aree a verde complementare</li> </ul> <p><b>Ambili di attrezzature e servizi</b></p> <ul style="list-style-type: none"> <li> A scala territoriale: esistenti / di progetto</li> <li> A scala comunale: esistenti / di progetto</li> <li> Di quartiere: esistenti / di progetto</li> </ul> <p>Scala territoriale: territoriale (T) - comunale (C) - di quartiere (Q)<br/>Riferimento tipo di servizio</p> <p>Lettera maiuscola - pubblico / Lettera minuscola - privato</p> <p>(W) Istituzione, ricerca<br/>C) Culto<br/>S) Sanità<br/>U) Uffici amministrativi<br/>M) Mercato<br/>A) Associazionismo, tempo libero, spettacoli<br/>BP) Edilizia Residenziale Pubblica</p> | <p> Parcheggi: esistenti / di progetto</p> <p> Verde: esistenti / di progetto</p> <p>Riferimento tipo di verde<br/>Lettera maiuscola - pubblico / Lettera minuscola - privato<br/>T) territoriale<br/>P) primario</p> <p> Viabilità di progetto - da ristrutturare</p> <p> Viabilità esistente</p> <p> Piste ciclabili</p> <p> Zone ferroviarie</p> <p> Corsi d'acqua</p> <p><b>Ambili del territorio aperto</b></p> <ul style="list-style-type: none"> <li> Aree con esclusiva o prevalente funzione agricola</li> <li> Aree agricole d'interesse primario</li> <li> Aree agricole perurbane</li> </ul> <p><b>Ambili ad elevato valore naturalistico e rete ecologica</b></p> <ul style="list-style-type: none"> <li> Riserve fluviali e contenimento del rischio idraulico</li> <li> Aree in frangia ai corsi d'acqua e zone umide</li> </ul> <p> Geotopo Amovocchio - A.N.P.J.L.</p> <ul style="list-style-type: none"> <li> Aree a protezione paesistica e/o storico ambientale</li> <li> Monumenti di rilevanza ambientale e/o storico-culturale II - I, 2, 3 - Grado di protezione</li> <li> Ambili di tutela dei manufatti di rilevanza ambientale e/o storico-culturale</li> <li> Edifici Titolo I del D.Lgs. n.490/99</li> <li> Corridaio infrastrutturale</li> </ul> <p> Infrastrutture viarie storiche</p> <ul style="list-style-type: none"> <li> Ambili della conservazione e del restauro</li> <li> Ambito oggetto di Variante</li> <li> Ambili di trasformazione soggetti a P.U.A./P.U.C.</li> <li> Piano urbanistico attuativo N° scheda n. n.m.</li> <li> Progetto unitario convenzionato N° scheda n.m.</li> <li> PUC</li> <li> P.N.</li> </ul> <p> Ambili di trasformazione con P.U.A. vigenti o attuali</p> <p> Allineamenti obbligati</p> <p> Aree di rispetto cimiteriali</p> <p> Perimetro centri abitati</p> <p> Perimetri UTDE</p> <p> Perimetro aree di recupero ambientale</p> <p> Perimetro parco fluviale</p> |
|--|--|