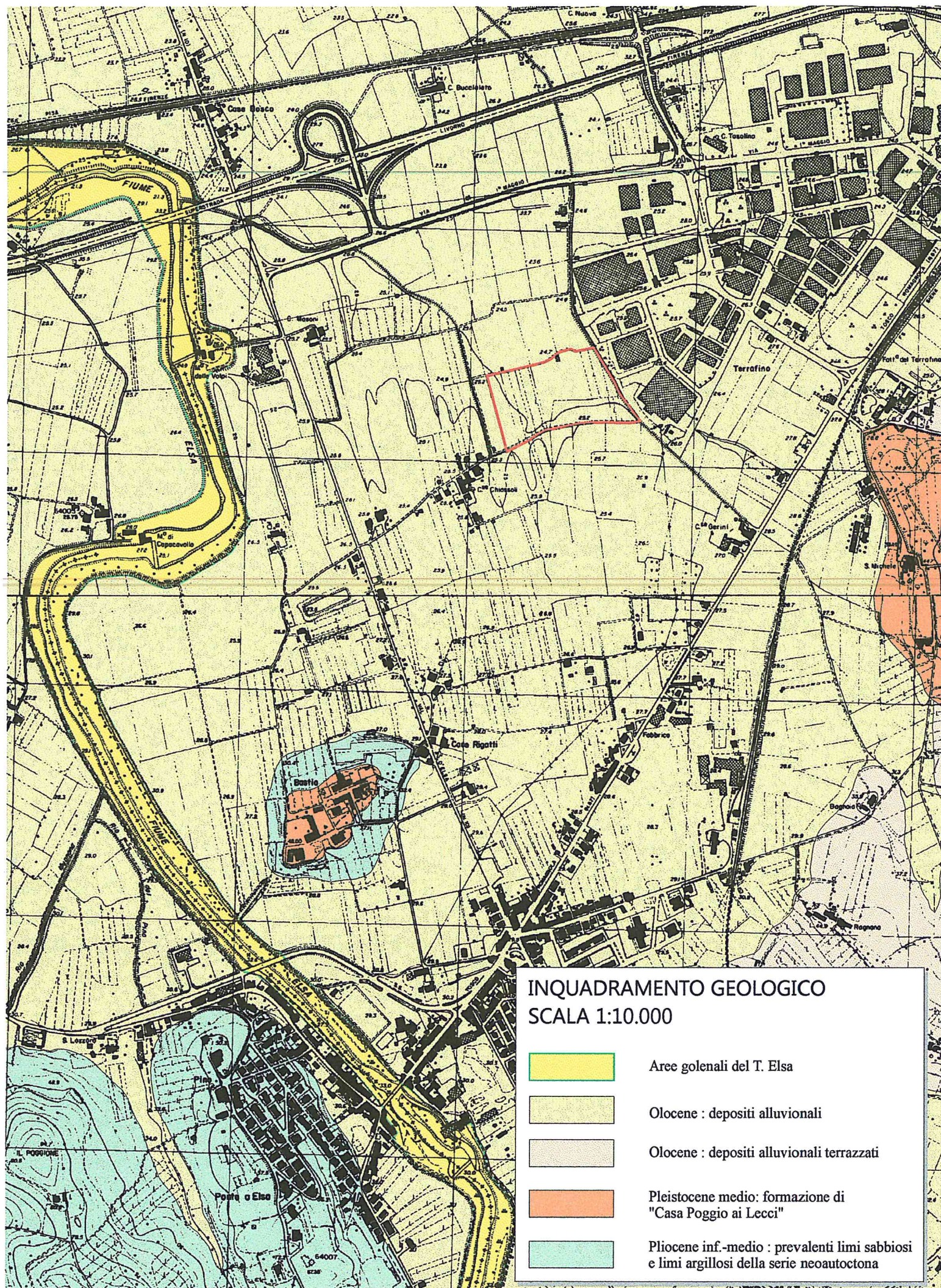







UBICAZIONE AREA IN OGGETTO  
COROGRAFIA SCALA 1:25.000

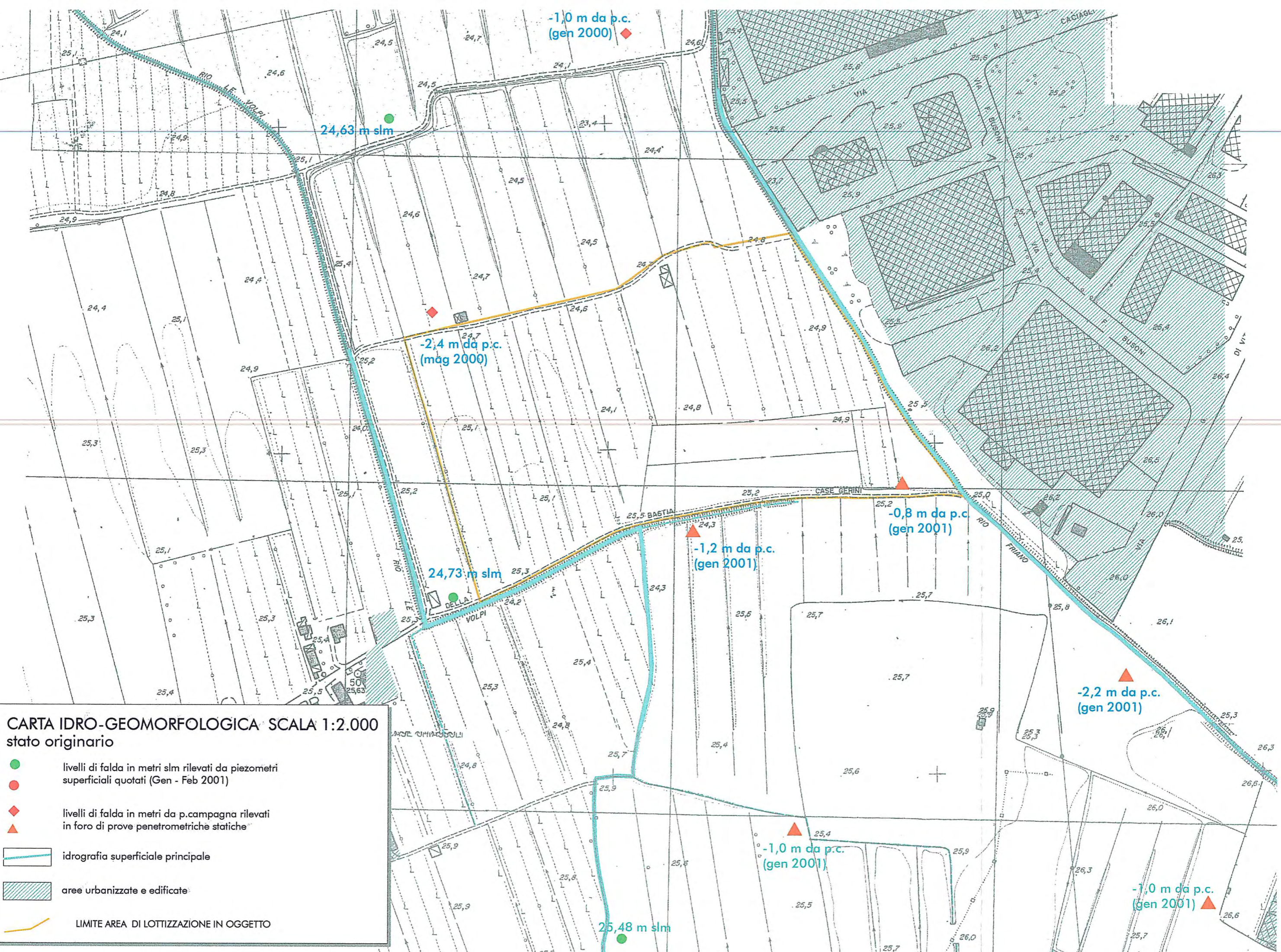


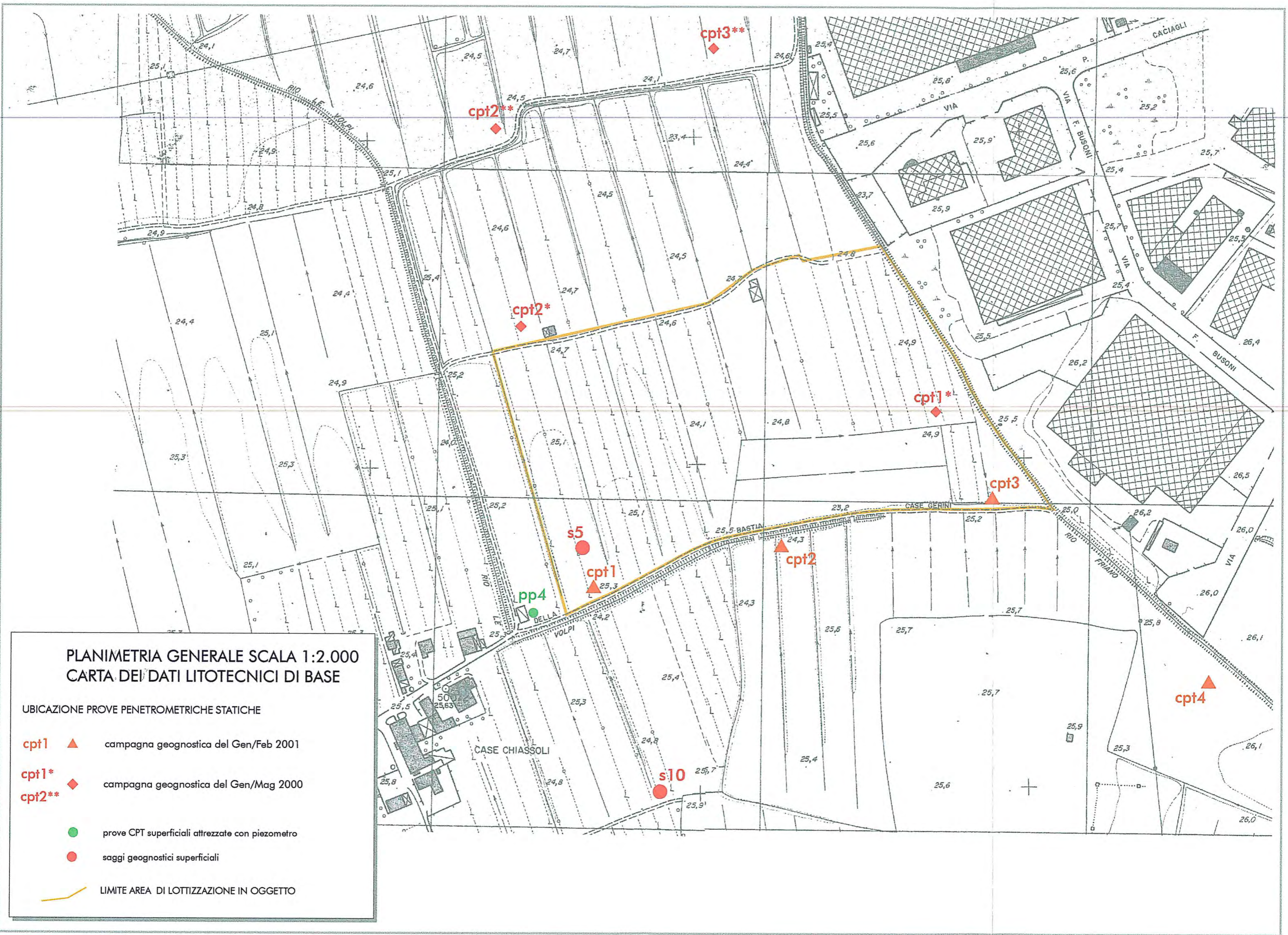
**INQUADRAMENTO GEOLOGICO**  
**SCALA 1:10.000**

	Aree golenali del T. Elsa
	Olocene : depositi alluvionali
	Olocene : depositi alluvionali terrazzati
	Pleistocene medio: formazione di "Casa Poggio ai Lecci"
	Pliocene inf.-medio : prevalenti limi sabbiosi e limi argillosi della serie neoautoctona

**CARTA IDRO-GEOMORFOLOGICA SCALA 1:2.000**  
 stato originario

- livelli di falda in metri slm rilevati da piezometri superficiali quotati (Gen - Feb 2001)
- ◆ livelli di falda in metri da p.campagna rilevati in foro di prove penetrometriche statiche
- idrografia superficiale principale
- aree urbanizzate e edificate
- LIMITE AREA DI LOTTIZZAZIONE IN OGGETTO





**PLANIMETRIA GENERALE SCALA 1:2.000  
CARTA DEI DATI LITOTECNICI DI BASE**

**UBICAZIONE PROVE PENETROMETRICHE STATICHE**

- cpt1** ▲ campagna geognostica del Gen/Feb 2001
- cpt1\*** ◆ campagna geognostica del Gen/Mag 2000
- cpt2\*\*** ◆ campagna geognostica del Gen/Mag 2000
- prove CPT superficiali attrezzate con piezometro
- saggi geognostici superficiali
- LIMITE AREA DI LOTTIZZAZIONE IN OGGETTO