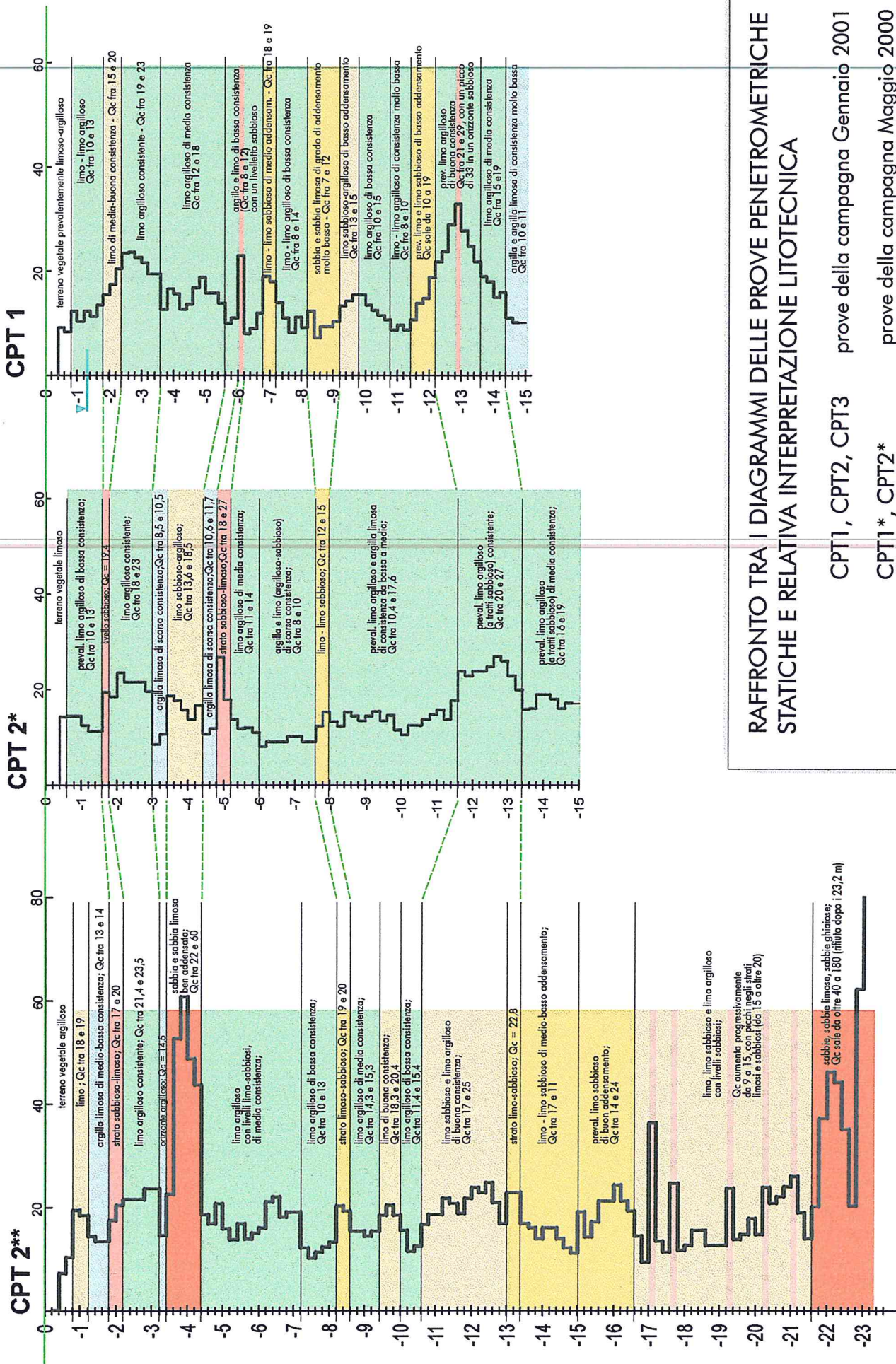


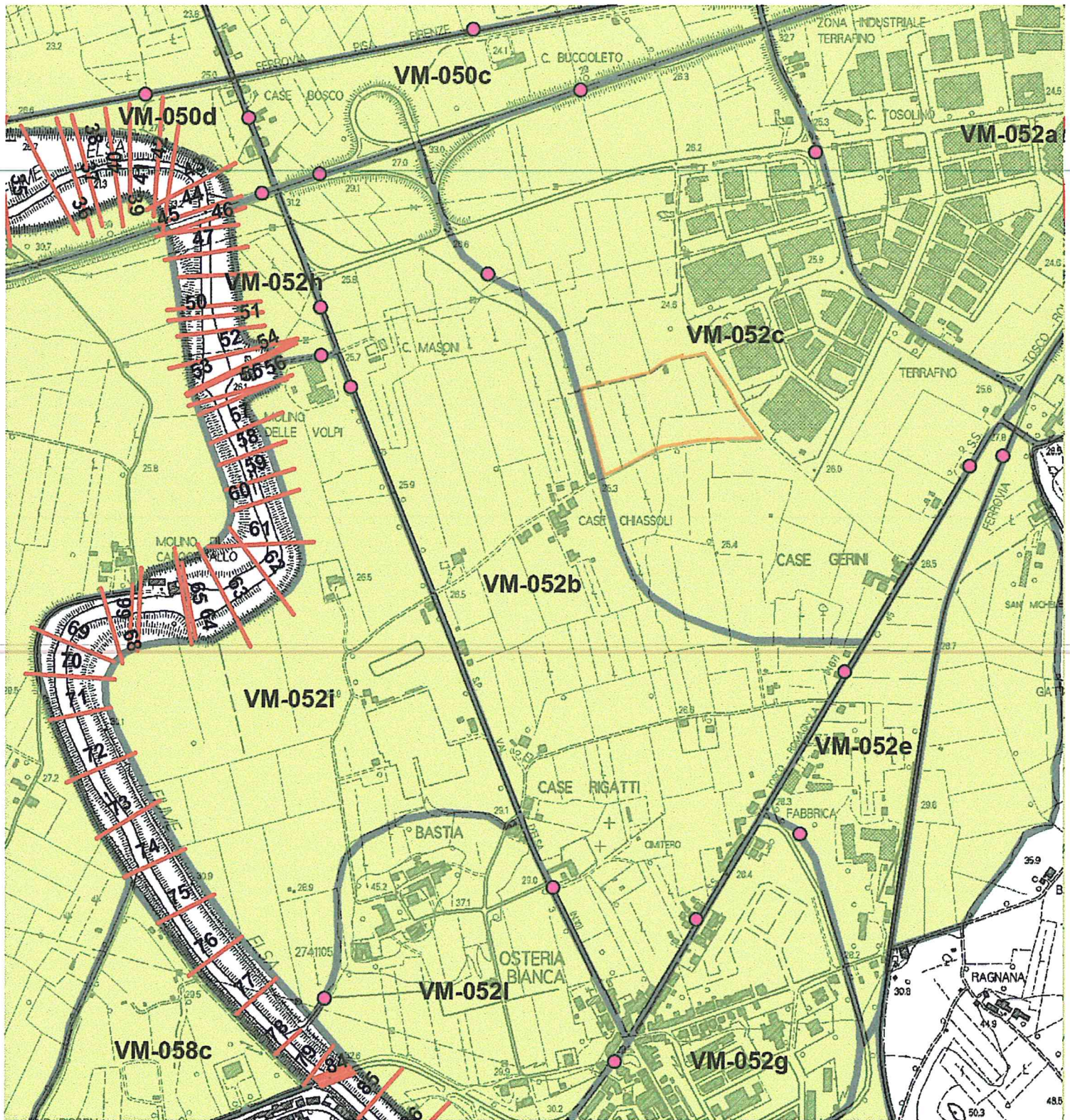
RAFFRONTO TRA I DIAGRAMMI DELLE PROVE PENETROMETRICHE STATICHE E RELATIVA INTERPRETAZIONE LITOTECNICA

- CPT1, CPT2, CPT3 prove della campagna Gennaio 2001
- CPT1*, CPT2* prove della campagna Maggio 2000
- CPT2**, CPT3** prove della campagna Gennaio 2000



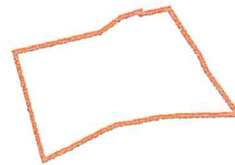
RAFFRONTO TRA I DIAGRAMMI DELLE PROVE PENETROMETRICHE STATICHE E RELATIVA INTERPRETAZIONE LITOTECNICA

- CPT1, CPT2, CPT3 prove della campagna Gennaio 2001
- CPT1*, CPT2* prove della campagna Maggio 2000
- CPT2**, CPT3** prove della campagna Gennaio 2000



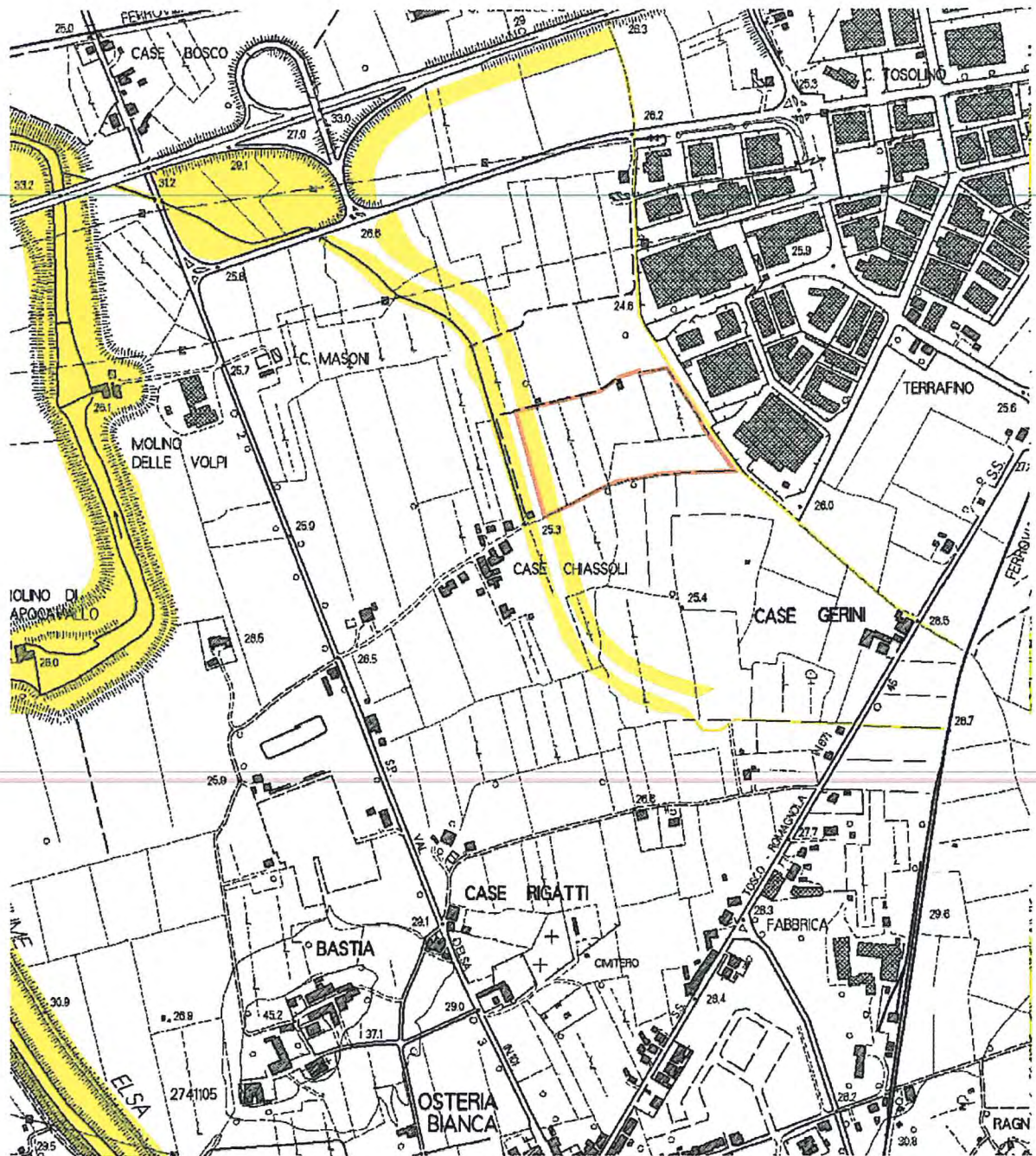
Legenda

- Connessioni idrauliche
- Sezioni fluviali
- 🍃 Aree di potenziale esondazione



area PUA 12.7
Terrafino V. della Bastia

ESTRATTO DALLO STUDIO IDROLOGICO-IDRAULICO DI SUPPORTO AL NUOVO REGOLAMENTO URBANISTICO DEL COMUNE DI EMPOLI
TAVOLA 2.1 - Modello Idraulico Elsa



Legenda



PI4 Pericolosità idraulica molto elevata



PI3 Pericolosità idraulica elevata



PI2 Pericolosità idraulica media



area PUA 12.7
Terrafino V. della Bastia

ESTRATTO DALLO STUDIO IDROLOGICO-IDRAULICO DI SUPPORTO AL NUOVO REGOLAMENTO URBANISTICO DEL COMUNE DI EMPOLI
TAVOLA 3.1 - Pericolosità idraulica Fiume Elsa ai sensi del DPCM 06/05/2005

Gabariti 1 — Edifici non aderenti
 Gabariti 2 — Edifici aderenti

Computo superficie parcheggi		
N°	Superficie	Superficie stalli
P1	mq 992.75	mq 287.50
P2	mq 670.00	mq 317.40
P3	mq 37.50	mq 37.50
P4	mq 125.00	mq 125.00
P5	mq 50.00	mq 50.00
P6	mq 75.00	mq 75.00
P7	mq 75.00	mq 75.00
P8	mq 62.50	mq 62.50
P9	mq 37.50	mq 37.50
TOTALE	mq 2125.25	mq 1067.40

Sup.stalli(1067.40mq) > 50%Sup.parcheggi(1062.62mq)



PLANIVOLUMETRICO AGGIORNATO - SCALA 1:1.000