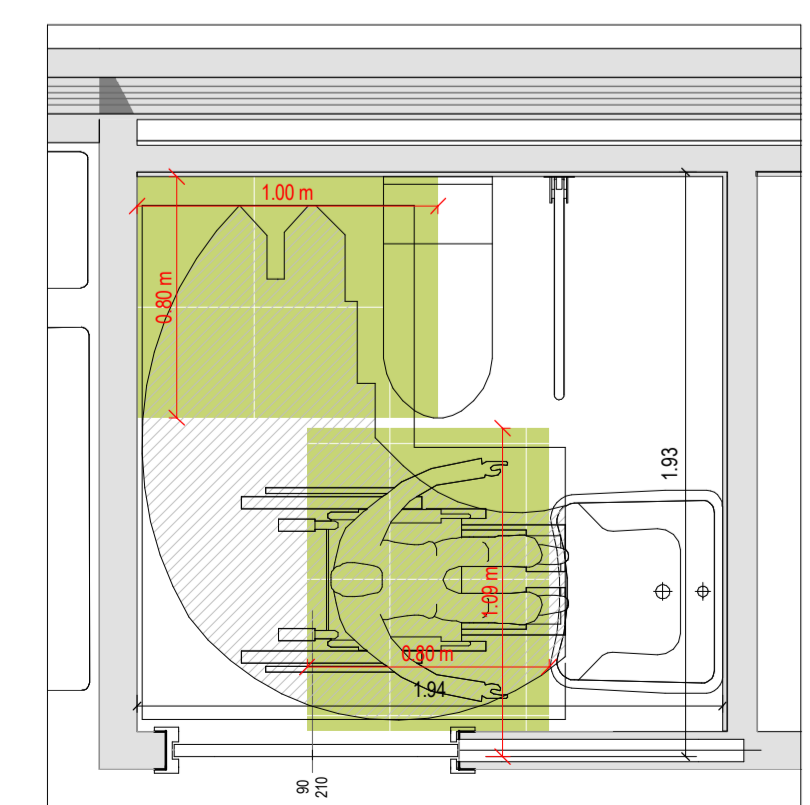
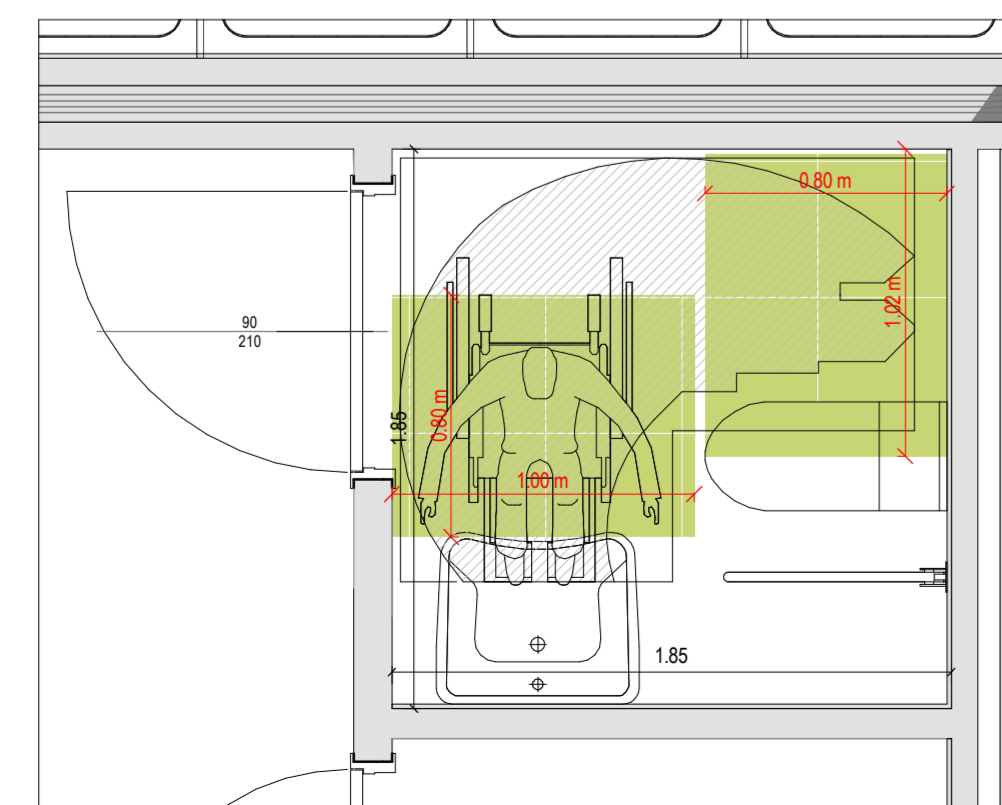




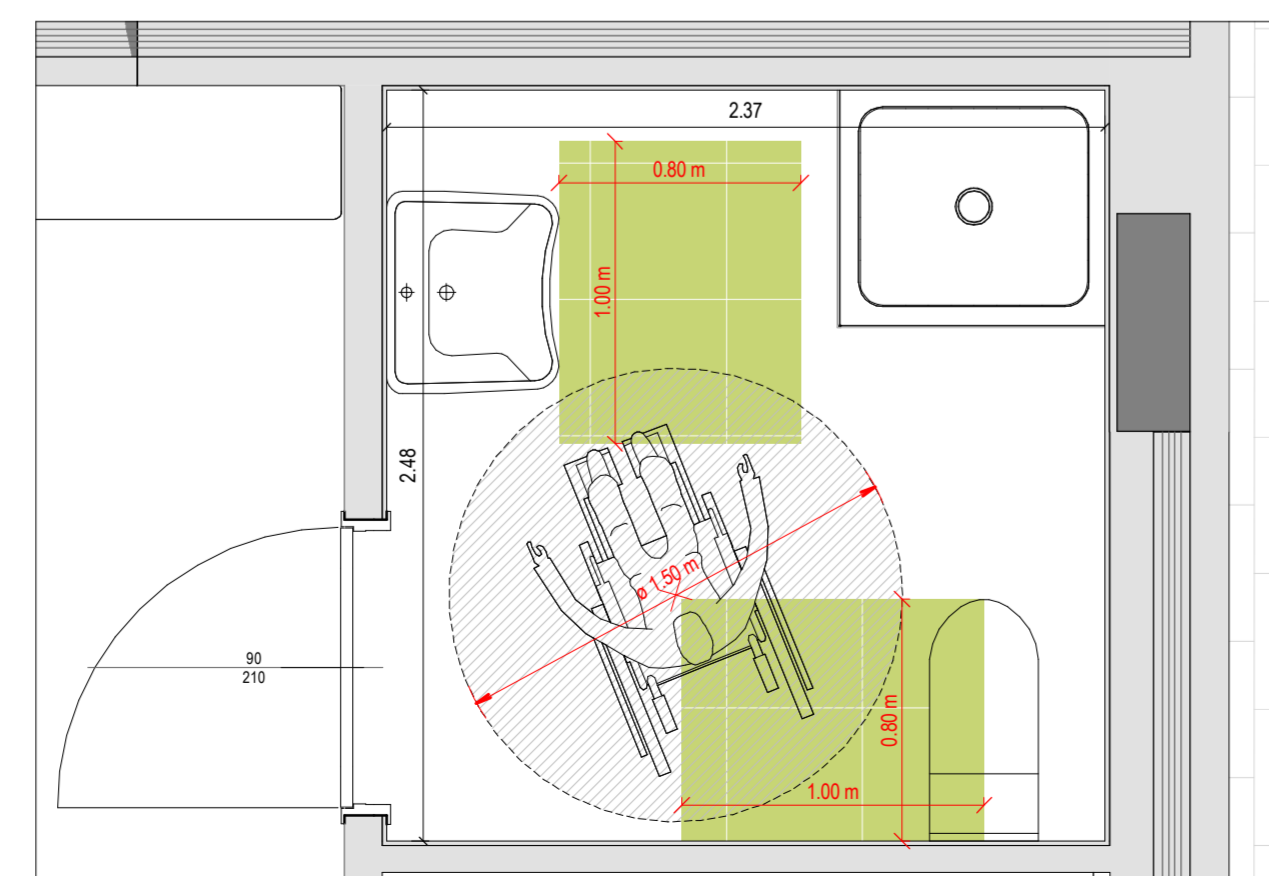
A PIANTA PIANO TERRA
1:200



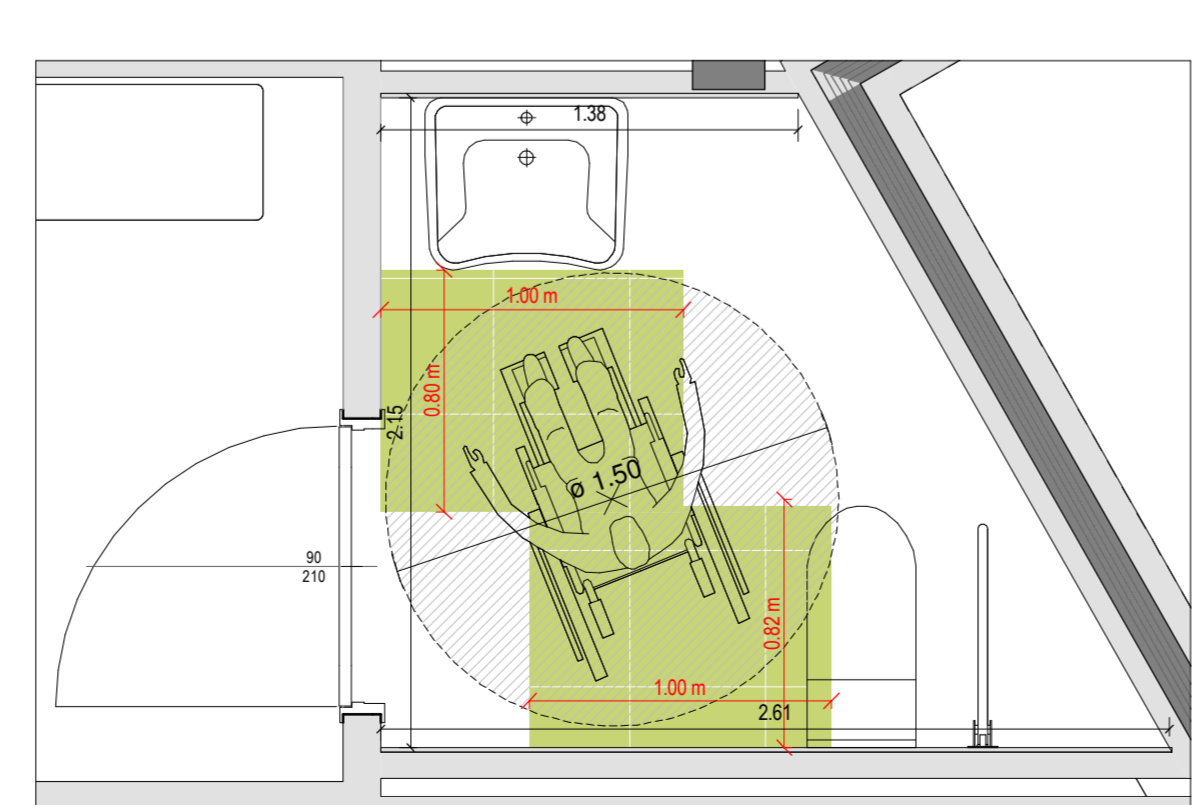
1 DETTAGLIO BAGNI DISABILI - TIPO 1
1:25



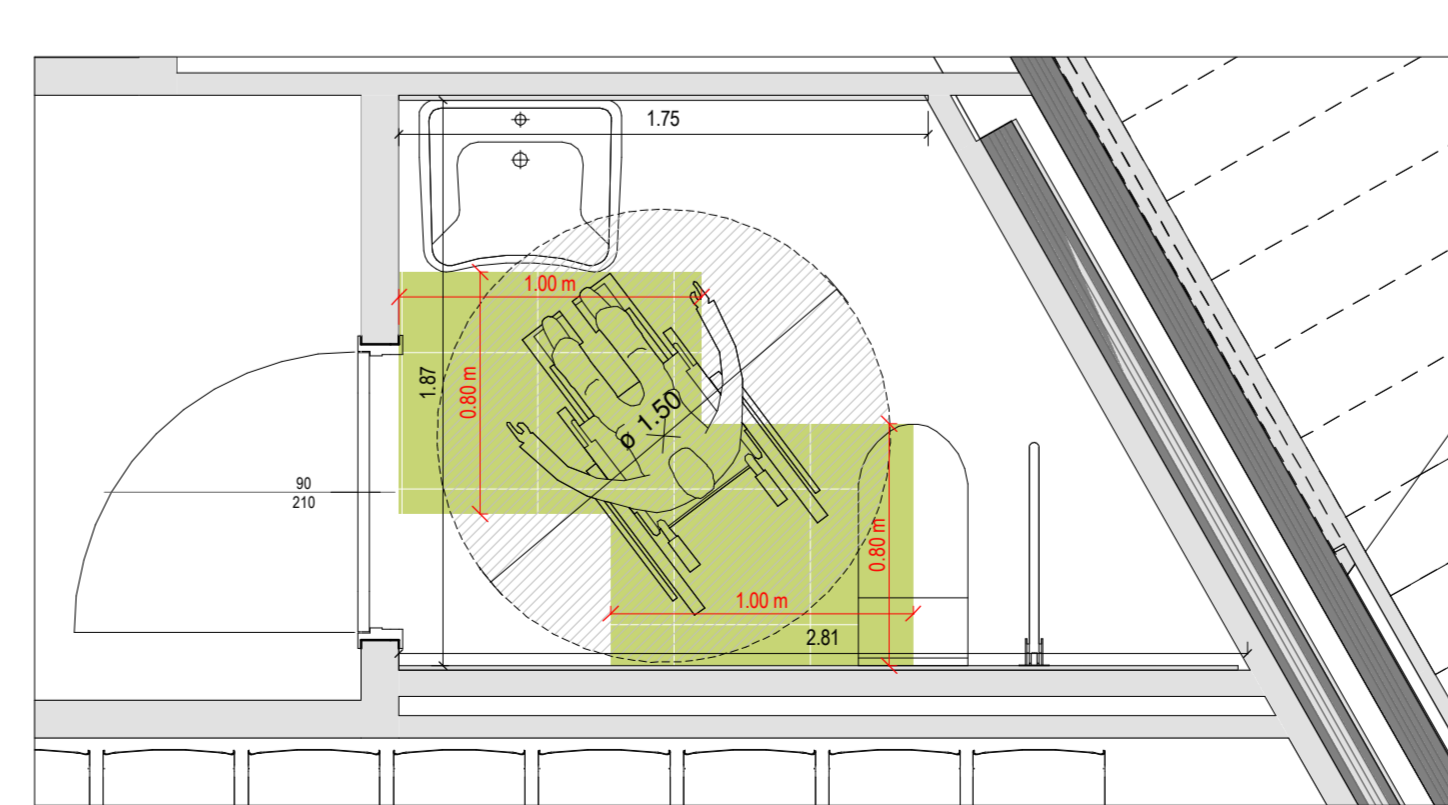
2 DETTAGLIO BAGNI DISABILI - TIPO 2
1:25



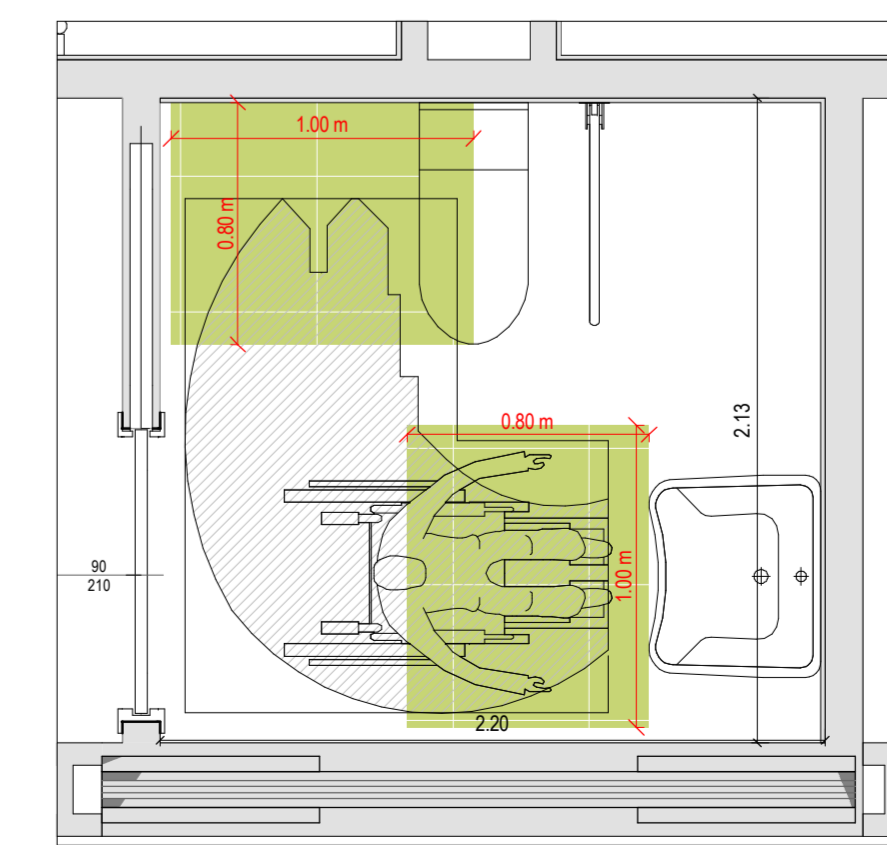
3 DETTAGLIO BAGNI DISABILI - TIPO 3
1:25



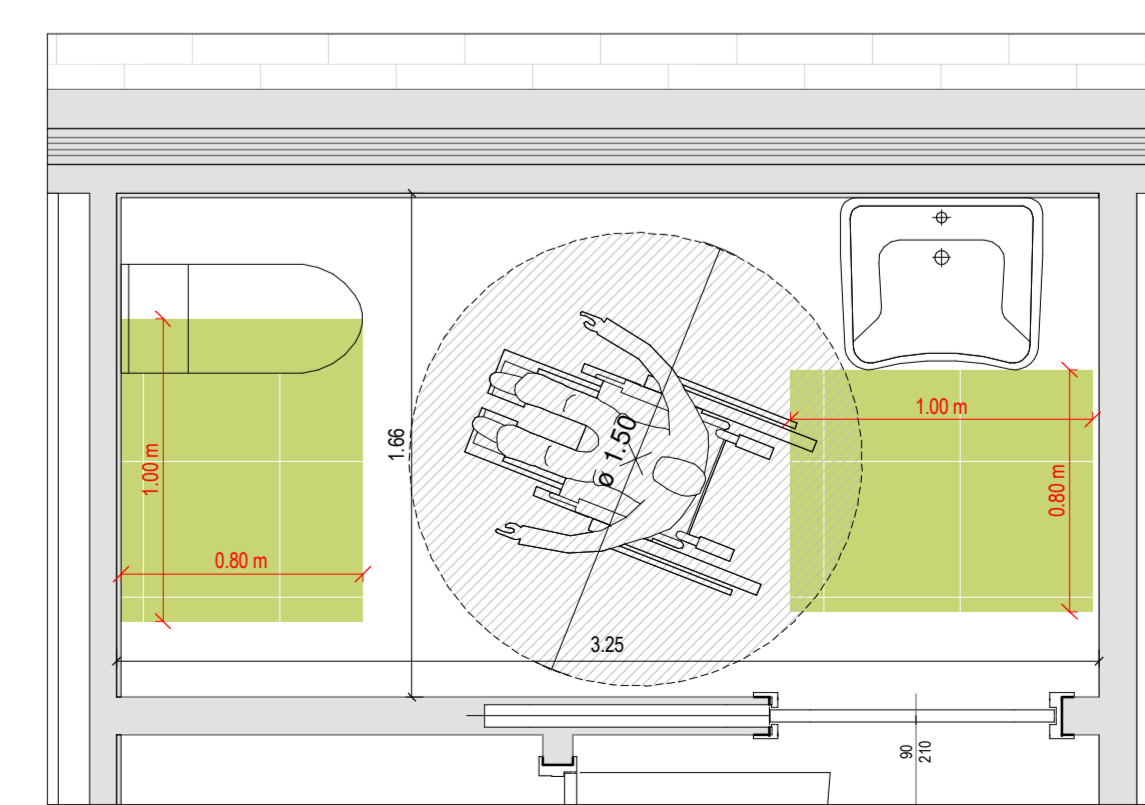
4 DETTAGLIO BAGNI DISABILI - TIPO 4
1:25



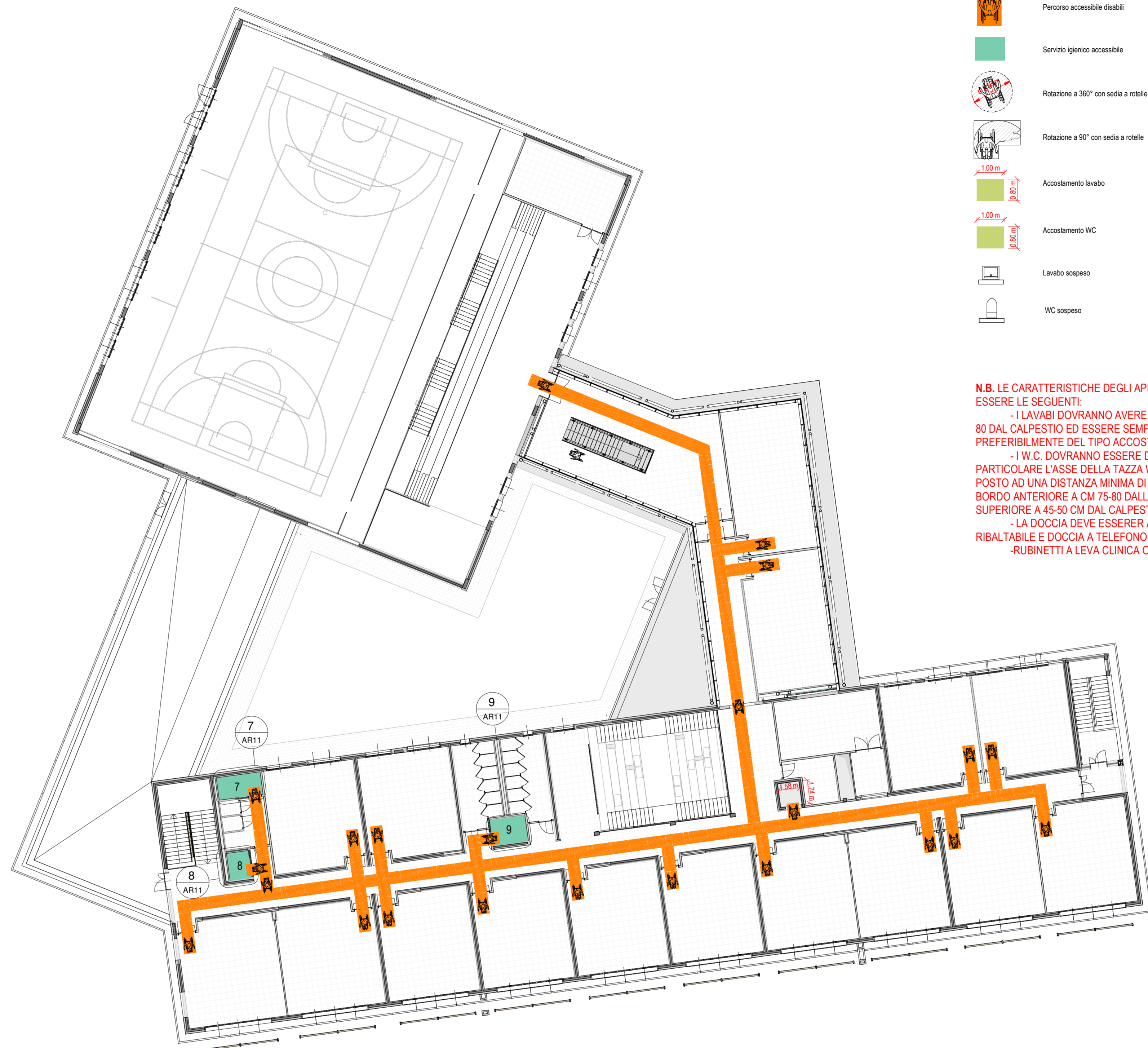
5 DETTAGLIO BAGNI DISABILI - TIPO 5
1:25



6 DETTAGLIO BAGNI DISABILI - TIPO 6
1:25



7 DETTAGLIO BAGNI DISABILI - TIPO 7
1:25

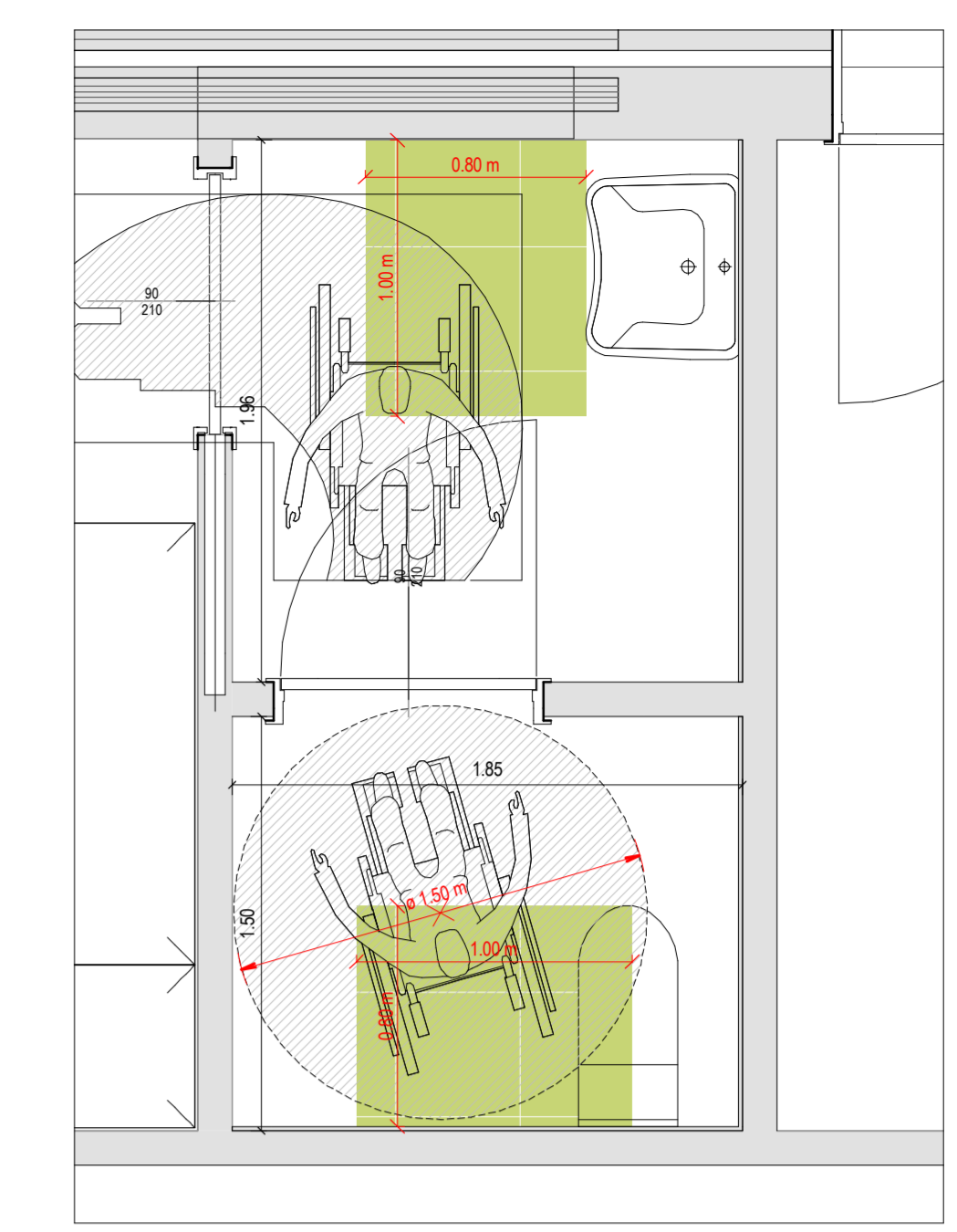


B PIANTA PIANO PRIMO
1:200

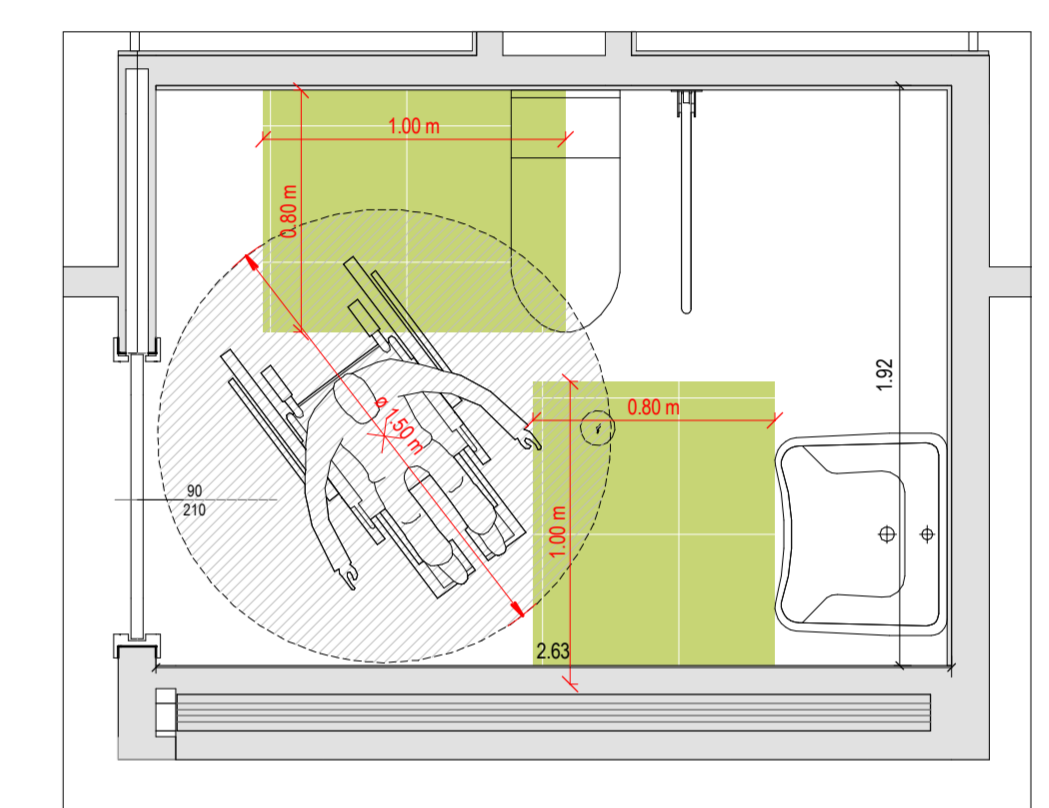
LEGENDA SIMBOLOGIA:

- Percorso accessibile disabili
- Servizio igienico accessibile
- Rotazione a 360° con sedia a rotelle
- Rotazione a 90° con sedia a rotelle
- Accostamento lavabo
- Accostamento WC
- Lavabo sospeso
- WC sospeso

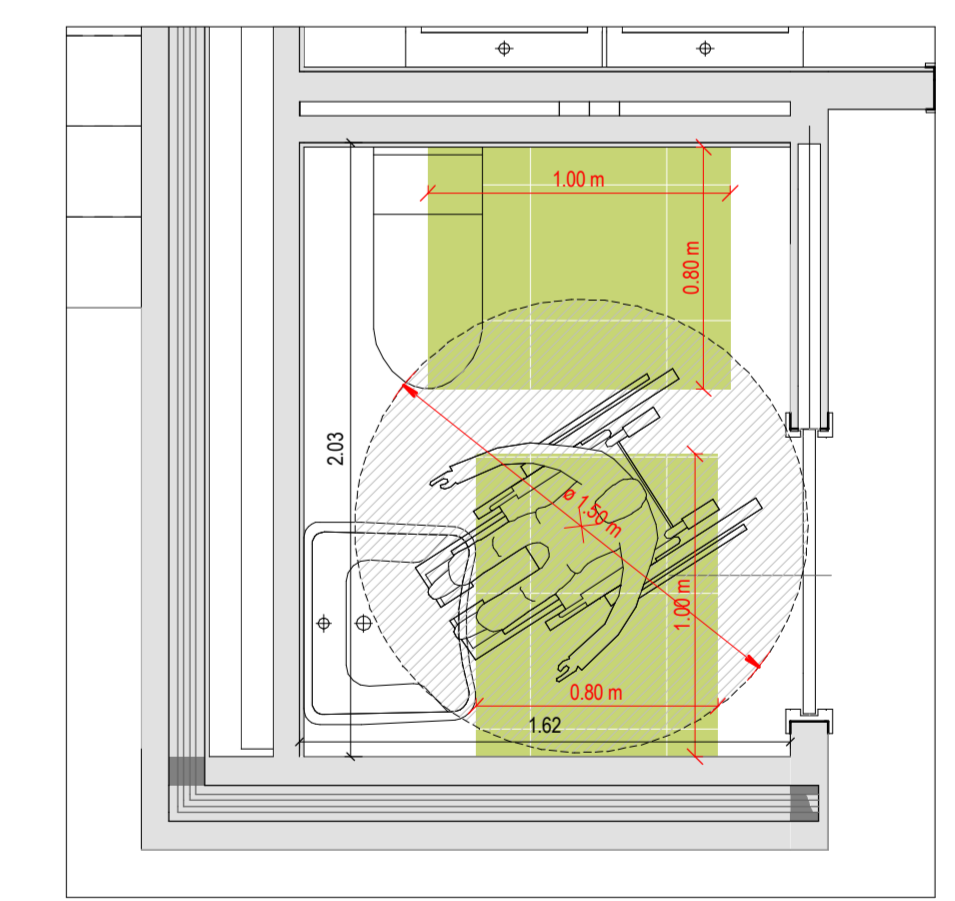
N.B. LE CARATTERISTICHE DEGLI APPARECCHI SANITARI DOVRANNO ESSERE LE SEGUENTI:
 - I LAVABI DOVRANNO AVERE IL PIANO SUPERIORE POSTO A CM 80 DAL CALPESTIO ED ESSERE SEMPRE SENZA COLONNA CON SIFONE PREFERIBILMENTE DEL TIPO ACCOSTATO O INCASSATO A PARETE;
 - I W.C. DOVRANNO ESSERE DEL TIPO SOSSESO, IN PARTICOLARE L'ASSE DELLA TAZZA W.C. O DEL BIDET DEVE ESSERE POSTO AD UNA DISTANZA MINIMA DI CM 40 DALLA PARETE LATERALE. IL BORDO ANTERIORE A CM 75-80 DALLA PARETE POSTERIORE E IL PIANO SUPERIORE A 45-50 CM DAL CALPESTIO;
 - LA DOCCIA DEVE ESSERE A PAVIMENTO, DOTATA DI SEDILE RIBALTABILE E DOCCIA A TELEFONO;
 - RUBINETTI A LEVA CLINICA O A CELLULA FOTOELETTRICA.



10 DETTAGLIO BAGNI DISABILI - TIPO 10
1:25



9 DETTAGLIO BAGNI DISABILI - TIPO 9
1:25



8 DETTAGLIO BAGNI DISABILI - TIPO 8
1:25



PRIMA DI INIZIARE I LAVORI TUTTE LE MISURE DEVONO ESSERE CONTROLLATE E VERIFICATE IN CANTIERE. QUANDO SONO PRESENTI INCASSI O RILIEVI A PARTICOLARI DETTAGLI COSTRUTTIVI QUESTI DEVONO ASSOLUTAMENTE ESSERE PRESI A RIFERIMENTO PER L'ESECUZIONE DELL'OPERA.

GLI ESECUTIVI ARCHITETTONICI SONO DA LEGGERSI UNITAMENTE A QUELLI STRUTTURALI ED IMPIANTISTICI. EVENTUALI DISCREPANZE PRESENTI TRA GLI ELABORATI DELLE VARIE DISCIPLINE DEVONO ESSERE COLLOCATE TEMPERAMENTE AI PROGETTI TRAMITE IL DIRETTORE DEI LAVORI. PROGETTI NON SONO RESPONSABILI DI TUTTE LE MODIFICHE APPORTATE SUCCESSIVAMENTE ALLA CONSEGNA UFFICIALE DEL PROGETTO ESECUTIVO CHE NON HANNO OTTENUTO IL RILATIVO BENEFICIO.

SI ELENCAIO INOLTRE LE SEGUENTI PRECISAZIONI AL FINE DI POTER INTERPRETARE CORRETTAMENTE TUTTI GLI ELABORATI ESECUTIVI:

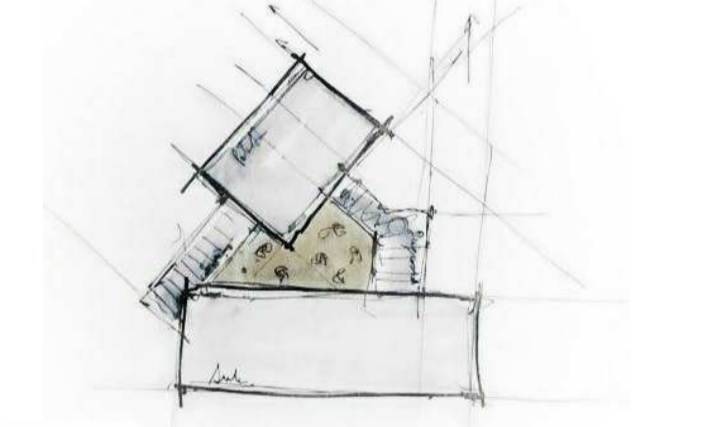
- a. LE QUOTE IN PIANTE A ASSE AGILI INFES APREBI L'SONO DA CONSERVARS INDURATE AL NETTO DEL TELARO RELATIVAMENTE ALLA LARGHEZZA CHE ALLA TAZZA.
- b. PER LE STRUTTURE DELLE PARETI E CONTROPARETI SI FA RIFERIMENTO ALLO SPECIFICI ABACO.
- c. E' FONDAMENTALE PORSI MOLTA ATTENZIONE AI DETTAGLI COSTRUTTIVI IN PARTICOLARE MODI ALLA POSA DEGLI SOLARI TERMICI ACUSTICI E DELLE MEMBRANE IMPERMEABILIZZANTI.
- d. TUTTE LE GIUNZIONI PUNTI DI CONNESSIONE TRA SOLAI E PARETI ESTERNE, TUTTE LE CONNESSIONI SU SOPRALPANTI, TUTTE LE APERTURE FORI, TUBAZIONI LINEE ECC. CHE CONDUCONO VERSO L'ESTERNO DEVONO ESSERE ESECUTI ASSOLUTAMENTE IMPERMEABILI ALLA PIVA CON NASTRI ADESIVI O COLLE ADEGUATE.

STAFF DI PROGETTAZIONE ATPROJECT

ARCHITETTONICO: Ing. Arch. Branko Zmic
 STRUTTURALE: Ing. Arch. Branko Zmic, Ing. Gerardo Masello
 IMPIANTI ELETTRICI: Ing. Luca Serti
 IMPIANTI MECCANICI: Ing. Luca Serti
 COORDINATORE SICUREZZA IN FASE DI PROGETTAZIONE: Ing. Vito Avino, Ing. Arch. Branko Zmic
 GEOLOGO: Geol. Paola Baroni

COLLABORATORI:
 Ing. Arch. Filippo Vallerini, Ing. Giorgia Cavatorta
 Ing. Gian Luca Grassini, Ing. Carmine Lamberti
 Ing. Luca Lanati, Per. Ind. Alberto Vestrucci
 Ing. Veronica Palla, Ing. Marco Casarini
 Ing. Valerio Bagagli, Ing. Marco Crocetti
 Arch. Mia Splendiani, Ing. Francesco Del Viva
 Ing. Chiara Porroni, Ing. Matteo Piretti
 Ing. Luciana Dosi, Ing. Marco Mori
 Arch. Ludovico Romboli, Ing. Luca Guidi
 Ing. Martina Di Pele, Ing. Martina Pellegriano
 Ing. Alessandro Prangiani, Ing. Anna Continanza
 Ing. Michele Versace, Ing. Pietro Diamante
 Ing. Lino Blundo, Ing. Laura De Salvo

E' vietata la riproduzione del presente elaborato tecnico con qualsiasi mezzo, compreso la fotocopia, qualora non autorizzata da ATproject.



PROGETTO DEFINITIVO
 Costituzione di un nuovo edificio scolastico presso l'area di Via Raffaello Sanzio ad Empoli

CIG: 7190268CD9

STAZIONE APPALTANTE

CITTA' METROPOLITANA DI FIRENZE
 Palazzo Medici Riccardi - Via Cavour, 1
 50129 Firenze

STUDI DI PROGETTAZIONE

ATI PROJECT
 Via G. B. Picozzi 12/14, 56124 Pisa
 Tel. +39 050 57 84 60
 Fax +39 050 38 09 084
 P.IVA 01991420504
 SAMA Scavi Archeologici Soc. Coop.
 Corso Gasparina 71, 00118 Roma
 Cell. +39 348 9273467
 Fax +39 06 54 80 04 93
 P.IVA 11468301004

DATI DI PROGETTO
 DATA: Luglio 2018
 N° PROGETTO: 828-18
 NOME PROGETTO: Zebirico Scuola Empoli

REVISIONI
 N° MODIFICAZIONE DATA
 Rev01 Aggiornamento elaborati 24/05/2018
 Rev02 Aggiornamento elaborati per parere C/Dir. Comune di Empoli 08/10/2018

ELABORATO GRAFICO Copyright by ATProject

Stato di progetto
 SUPERAMENTO DELLE BARRIERE ARCHITETTONICHE PT-P1