

Comune di Empoli  
Città Metropolitana di Firenze

# PIANO OPERATIVO

ai sensi dell'art. 95 della L.R. 65/2014

**Giovanni Parlanti**  
Progettista

**Brenda Barnini**  
Sindaco  
**Fabio Barsottini**  
Vicesindaco - deleghe lavori pubblici, infrastrutture, mobilità, urbanistica, edilizia

**Gabriele Banchetti**  
Responsabile VAS e censimento PEE

**Alessandro Annunziati**  
Responsabile del Procedimento

**Geo Eco Progetti**  
Aspetti geologici

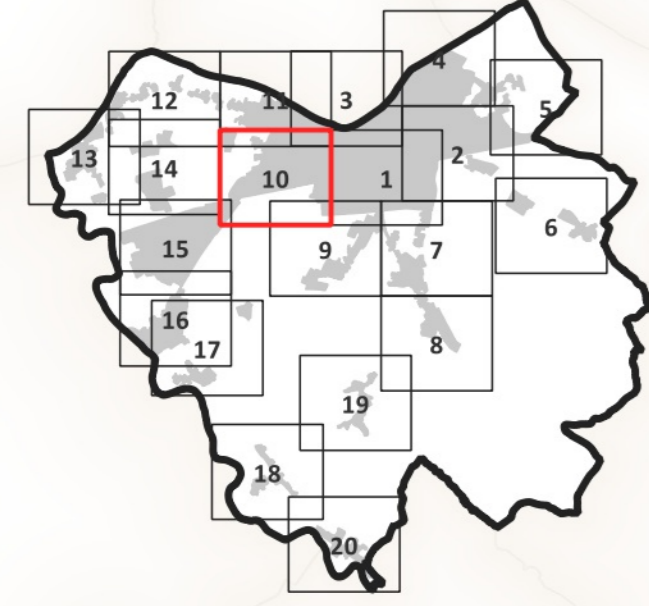
**Martina Gracì**  
**Valentina Acquasana**  
**Monica Salvadori**  
Settore IV - Gestione del Territorio

**H.S. Ingegneria s.r.l.**  
**Simone Pozzolini**  
**Ella Degli Innocenti**  
Aspetti idraulici

**Romina Falaschi**  
Garante dell'informazione e della Partecipazione

**Emanuele Bechelli**  
Collaborazione al progetto e PEBA

**Chiara Balducci**  
Elaborazione grafica e GIS



**All. A2.10**  
**Censimento del Patrimonio Edilizio Esistente Urbano**  
scala 1:2.000  
Adottato con Del. C.C. n. \_\_\_\_\_  
**Aprile 2024**

- Legenda**
- Disciplina del Patrimonio Edilizio Esistente**
- E.R.V. - Edifici di rilevante valore sotto il profilo storico, architettonico e ambientale
  - E.Va - Edifici di valore sotto il profilo storico, architettonico e ambientale
  - E.E.V. - Edifici con elementi di valore sotto il profilo storico, architettonico e ambientale
  - E.S.V. - Edifici di scarso valore sotto il profilo storico, architettonico e ambientale
  - Edifici degradati e diruti
  - Edifici non censiti
  - Edifici non censiti nel P.O. ma schedati negli strumenti vigenti
  - Edifici di interesse architettonico ed ambientale (E.I.A.)
- n.** Numero identificativo schede di censimento

