

**Giovanni Parlanti**  
Progettista

**Brenda Barnini**  
Sindaco  
**Fabio Barsottini**  
Vicesindaco - deleghe lavori pubblici, infrastrutture, mobilità, urbanistico, edilizia

**Gabriele Banchetti**  
Responsabile VAS e censimento PEE

**Geo Eco Progetti**  
Aspetti geologici

**Alessandro Annunziati**  
Responsabile del Procedimento

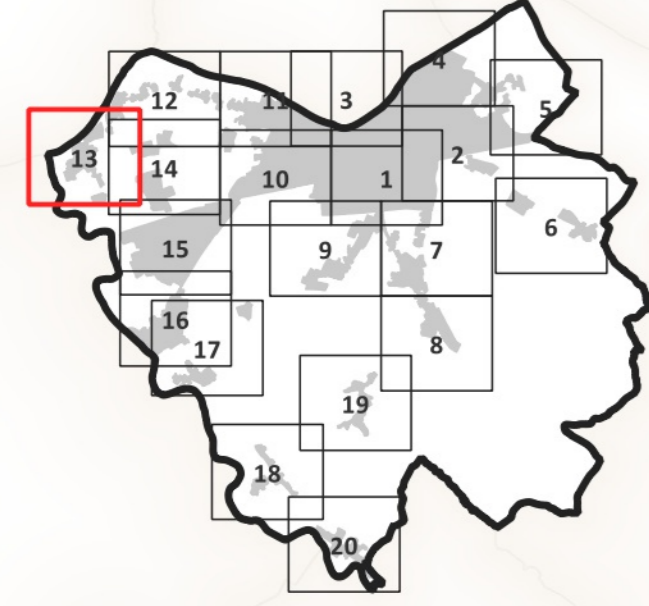
**H.S. Ingegneria s.r.l.**  
**Simone Pozzolini**  
**Ella Degli Innocenti**  
Aspetti idraulici

**Martina Graccl**  
**Valentina Acquasana**  
**Monica Salvadori**  
Settore IV - Gestione del Territorio

**Emanuele Bechelli**  
Collaborazione al progetto e PEBA

**Romina Falaschi**  
Garante dell'informazione e della Partecipazione

**Chiara Balducci**  
Elaborazione grafica e GIS



**All. A2.13**  
**Censimento del**  
**Patrimonio Edilizio**  
**Esistente Urbano**  
scala 1:2.000  
Adottato con Del. C.C. n. \_\_\_\_\_

**Aprile 2024**

**Legenda**  
**Disciplina del Patrimonio Edilizio Esistente**

- E.R.V. - Edifici di rilevante valore sotto il profilo storico, architettonico e ambientale
- E.Va - Edifici di valore sotto il profilo storico, architettonico e ambientale
- E.E.V. - Edifici con elementi di valore sotto il profilo storico, architettonico e ambientale
- E.S.V. - Edifici di scarso valore sotto il profilo storico, architettonico e ambientale
- Edifici degradati e diruti
- Edifici non censiti
- Edifici non censiti nel P.O. ma schedati negli strumenti vigenti
- Edifici di interesse architettonico ed ambientale (E.I.A.)

**n.** Numero identificativo schede di censimento

