

Comune di Empoli
Città Metropolitana di Firenze

PIANO OPERATIVO

ai sensi dell'art. 95 della L.R. 65/2014

Giovanni Parlanti
Progettista

Brenda Barnini
Sindaco

Fabio Barsottini
Vicesindaco - deleghe lavori pubblici, infrastrutture, mobilità, urbanistico, edilizia

Gabriele Bianchetti
Responsabile VAS e censimento PEE

Alessandro Annunziati
Responsabile del Procedimento

Geo Eco Progetti
Aspetti geologici

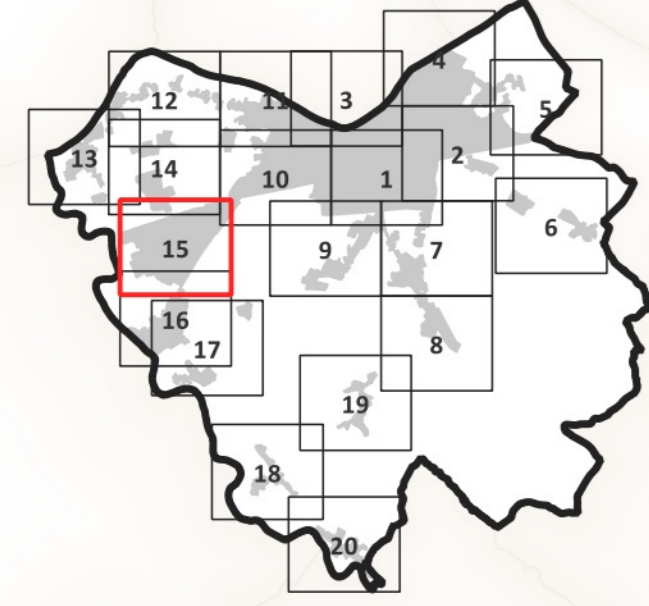
Martina Gracì
Responsabile del Procedimento

H.S. Ingegneria s.r.l.
Simone Pozzolini
Ella Degli Innocenti
Aspetti idraulici

Romina Falaschi
Garante dell'informazione e della Partecipazione

Emanuele Bechelli
Collaborazione al progetto e PEBA

Chiara Balducci
Elaborazione grafica e GIS



All. A2.15
Censimento del
Patrimonio Edilizio
Esistente Urbano
scala 1:2.000
Adottato con Del. C.C. n. _____
Aprile 2024

- Legenda**
- Disciplina del Patrimonio Edilizio Esistente**
- E.R.V. - Edifici di rilevante valore sotto il profilo storico, architettonico e ambientale
 - E.Va - Edifici di valore sotto il profilo storico, architettonico e ambientale
 - E.E.V. - Edifici con elementi di valore sotto il profilo storico, architettonico e ambientale
 - E.S.V. - Edifici di scarso valore sotto il profilo storico, architettonico e ambientale
 - Edifici degradati e diruti
 - Edifici non censiti
 - Edifici non censiti nel P.O. ma schedati negli strumenti vigenti
 - Edifici di interesse architettonico ed ambientale (E.I.A.)
- n.** Numero identificativo schede di censimento

