

Giovanni Parlanti
Progettista

Brenda Barnini
Sindaco
Fabio Barsottini
Vicesindaco - deleghe lavori pubblici, infrastrutture, mobilità, urbanistico, edilizia

Gabriele Bianchetti
Responsabile VAS e censimento PEE

Geo Eco Progetti
Aspetti geologici

H.S. Ingegneria s.r.l.
Simone Pozzolini
Ella Degli Innocenti
Aspetti idraulici

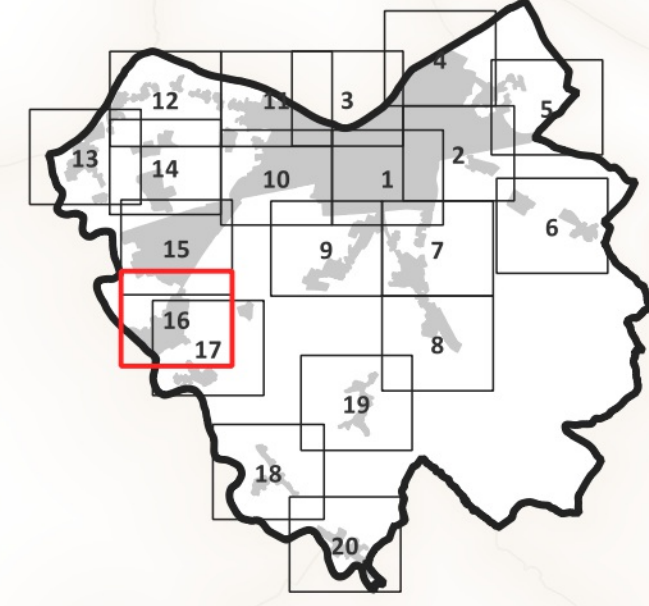
Emanuele Bechelli
Collaborazione al progetto e PEBA

Chiara Balducci
Elaborazione grafica e GIS

Alessandro Annunziati
Responsabile del Procedimento

Martina Gracì
Valentina Acquasana
Monica Salvadori
Settore IV - Gestione del Territorio

Romina Falaschi
Garante dell'informazione e della Partecipazione



All. A2.16
Censimento del
Patrimonio Edilizio
Esistente Urbano
scala 1:2.000
Adottato con Del. C.C. n. _____
Aprile 2024

Legenda

Disciplina del Patrimonio Edilizio Esistente

- E.R.V. - Edifici di rilevante valore sotto il profilo storico, architettonico e ambientale
- E.Va - Edifici di valore sotto il profilo storico, architettonico e ambientale
- E.E.V. - Edifici con elementi di valore sotto il profilo storico, architettonico e ambientale
- E.S.V. - Edifici di scarso valore sotto il profilo storico, architettonico e ambientale
- Edifici degradati e diruti
- Edifici non censiti
- Edifici non censiti nel P.O. ma schedati negli strumenti vigenti
- Edifici di interesse architettonico ed ambientale (E.I.A.)

n. Numero identificativo schede di censimento

