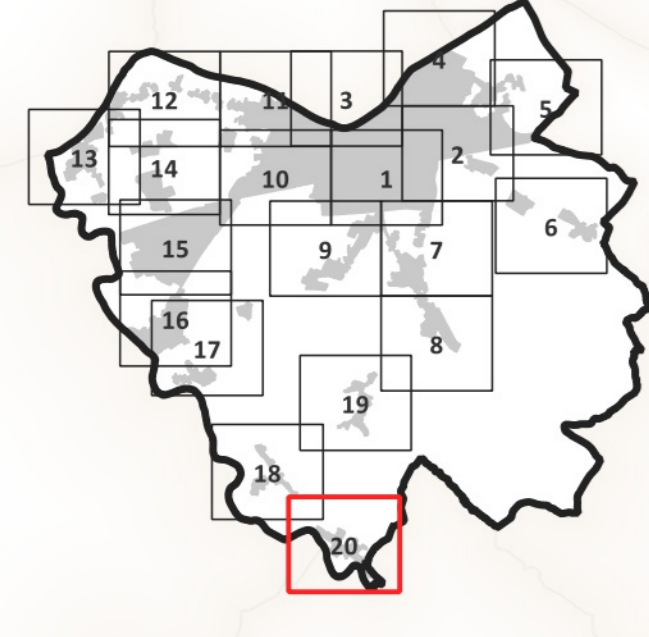


Giovanni Parlanti Progettista	Brenda Barnini Sindaco Fabio Barsottini Vicesindaco - deleghe lavori pubblici, infrastrutture, mobilità, urbanistico, edilizia
Gabriele Bianchetti Responsabile VAS e censimento PEE	Alessandro Annunziati Responsabile del Procedimento
Geo Eco Progetti Aspetti geologici	Martina Gracì Valentina Acquasana Monica Salvadori Settore IV - Gestione del Territorio
H.S. Ingegneria s.r.l. Simone Pozzolini Ella Degli Innocenti Aspetti idraulici	Romina Falaschi Garante dell'informazione e della Partecipazione
Emanuele Bechelli Collaborazione al progetto e PEBA	
Chiara Balducci Elaborazione grafica e GIS	



All. A2.20  
**Censimento del Patrimonio Edilizio Esistente Urbano**  
scala 1:2.000  
Adottato con Del. C.C. n. \_\_\_\_\_  
**Aprile 2024**

- Legenda**
- Disciplina del Patrimonio Edilizio Esistente**
- E.R.V. - Edifici di rilevante valore sotto il profilo storico, architettonico e ambientale
  - E.Va - Edifici di valore sotto il profilo storico, architettonico e ambientale
  - E.E.V. - Edifici con elementi di valore sotto il profilo storico, architettonico e ambientale
  - E.S.V. - Edifici di scarso valore sotto il profilo storico, architettonico e ambientale
  - Edifici degradati e diruti
  - Edifici non censiti
  - Edifici non censiti nel P.O. ma schedati negli strumenti vigenti
  - Edifici di interesse architettonico ed ambientale (E.I.A.)
- n. Numero identificativo schede di censimento

