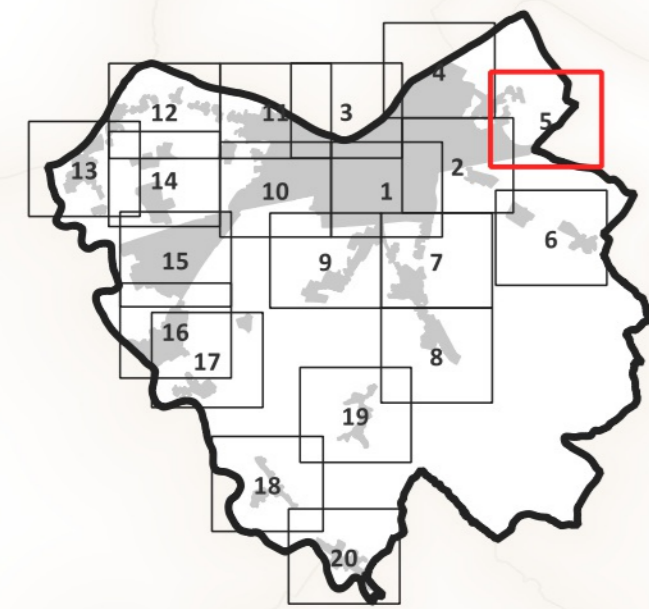


Comune di Empoli
Città Metropolitana di Firenze
PIANO OPERATIVO
ai sensi dell'art. 95 della L.R. 65/2014

Giovanni Parlanti Progettista	Brenda Barnini Sindaco
Gabriele Bianchetti Responsabile VAS e censimento PEE	Fabio Barsottini Vicesindaco - deleghe lavori pubblici, infrastrutture, mobilità, urbanistico, edilizia
Geo Eco Progetti Aspetti geologici	Alessandro Annunziati Responsabile del Procedimento
H.S. Ingegneria s.r.l. Simone Pozzolini Ella Degli Innocenti Aspetti idraulici	Martina Gracì Valentina Acquasana Monica Salvadori Settore IV - Gestione del Territorio
Emanuele Bechelli Collaborazione al progetto e PEBA	Romina Falaschi Garante dell'informazione e della Partecipazione
Chiara Balducci Elaborazione grafica e GIS	



All. A2.5
Censimento del
Patrimonio Edilizio
Esistente Urbano
scala 1:2.000
Adottato con Del. C.C. n. _____
Aprile 2024

Legenda

Disciplina del Patrimonio Edilizio Esistente

- E.R.V. - Edifici di rilevante valore sotto il profilo storico, architettonico e ambientale
- E.Va - Edifici di valore sotto il profilo storico, architettonico e ambientale
- E.E.V. - Edifici con elementi di valore sotto il profilo storico, architettonico e ambientale
- E.S.V. - Edifici di scarso valore sotto il profilo storico, architettonico e ambientale
- Edifici degradati e diruti
- Edifici non censiti
- Edifici non censiti nel P.O. ma schedati negli strumenti vigenti
- Edifici di interesse architettonico ed ambientale (E.I.A.)

n.

Numero identificativo schede di censimento

