

Comune di Empoli
Città Metropolitana di Firenze

PIANO OPERATIVO
ai sensi dell'art. 95 della L.R. 65/2014

G.01.a
Tavola
**CARTA DELLE AREE ED ELEMENTI ESPOSTI
A FENOMENI GEOLOGICI**
Settore Nord

Adottato con Del. C.C. n. del

Scala 1:10.000

Marzo 2024

Brenda Barnini
Sindaco

Giovanni Paranti
Capogruppo progettista

Gabriele Bianchetti
Responsabile VAS e censimento P.E.E.

Geo Eco Progetti
Aspetti Geologici

H.S. Ingegneria s.r.l.
Simone Pozzolini
Aspetti idraulici

Emanuele Bechelli
Collaborazione al progetto e PEBA

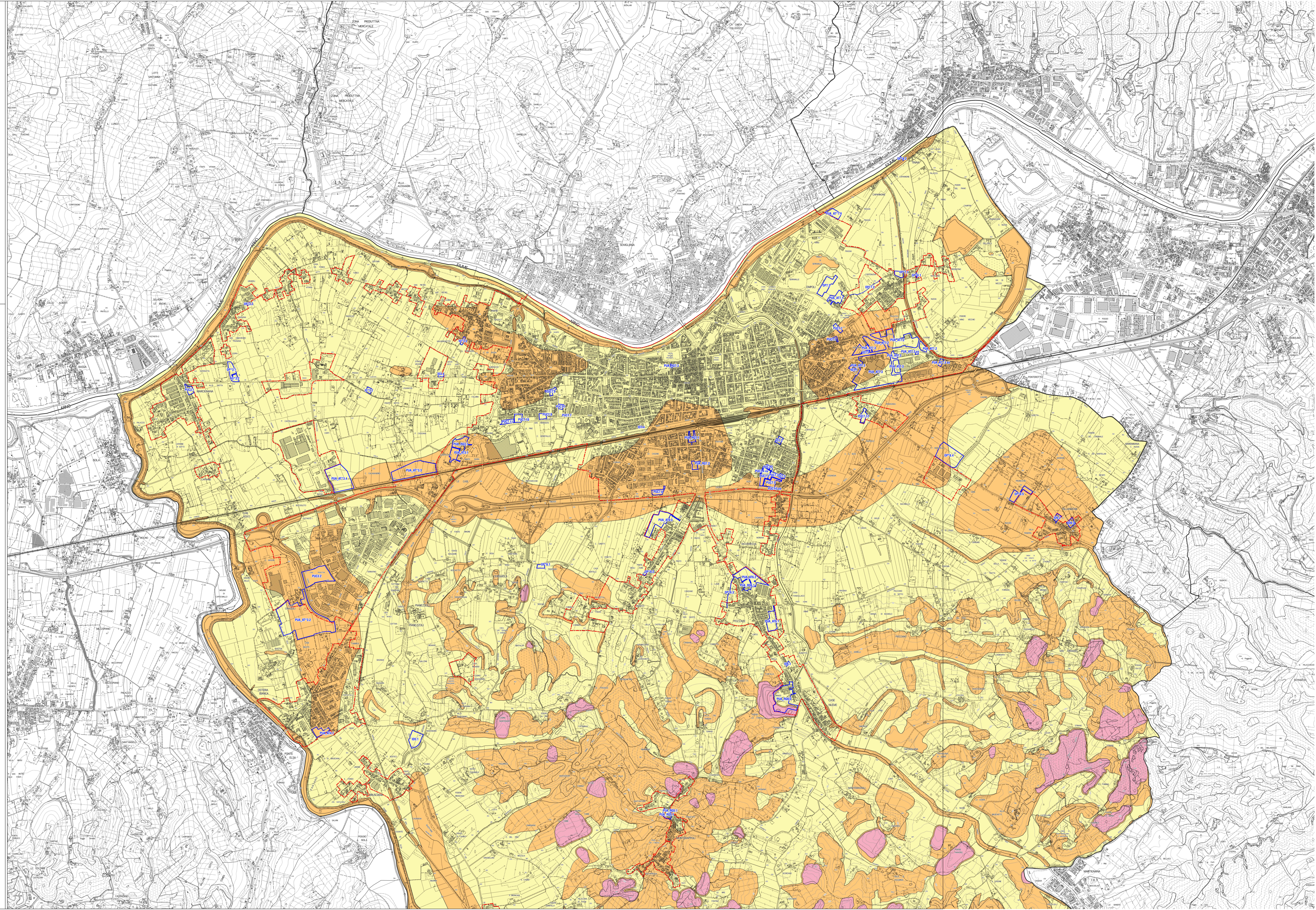
Chiara Balducci
Elaborazione grafica e GIS

Fabio Barattini
Vicesindaco - deleghe lavori pubblici, infrastrutture, mobilità, urbanistica, edilizia

Alessandro Annunziati
Responsabile del Procedimento

Martina Grandi
Valentina Aquasana
Monica Salvadori
Settore IV - Gestione del Territorio

Romina Falaschi
Garante dell'informazione e della Partecipazione



Legenda

Aree pianificate

- ▬ Limite del territorio urbanizzato
- ▬ Perimetri dei comparti con Scheda norma

Classi di Pericolosità geologica ai sensi del DPGR 30/01/2020 n.5/R

- Classe G4 - Pericolosità molto elevata
- Classe G3 - Pericolosità elevata
- Classe G2 - Pericolosità media
- Classe G1 - Pericolosità bassa