

Comune di Empoli
Città Metropolitana di Firenze

PIANO OPERATIVO
ai sensi dell'art. 95 della L.R. 65/2014

G.01.b
Tavola
**CARTA DELLE AREE ED ELEMENTI ESPOSTI
A FENOMENI GEOLOGICI**
Settore Sud
Adottato con Del. C.C. n. del
Marzo 2024

Brenda Barnini
Sindaco

Fabio Barattini
Vicesindaco - deleghe lavori pubblici, infrastrutture, mobilità, urbanistica, edilizia

Alessandro Annunzati
Responsabile del Procedimento

Martina Graci
Valentina Acquasana
Monica Salvadori
Settore IV - Gestione del Territorio

Romina Falaschi
Garante dell'informazione e della Partecipazione

Giovanni Paranti
Capogruppo progettista

Fabio Barattini
Vicesindaco - deleghe lavori pubblici, infrastrutture, mobilità, urbanistica, edilizia

Alessandro Annunzati
Responsabile del Procedimento

Martina Graci
Valentina Acquasana
Monica Salvadori
Settore IV - Gestione del Territorio

Romina Falaschi
Garante dell'informazione e della Partecipazione


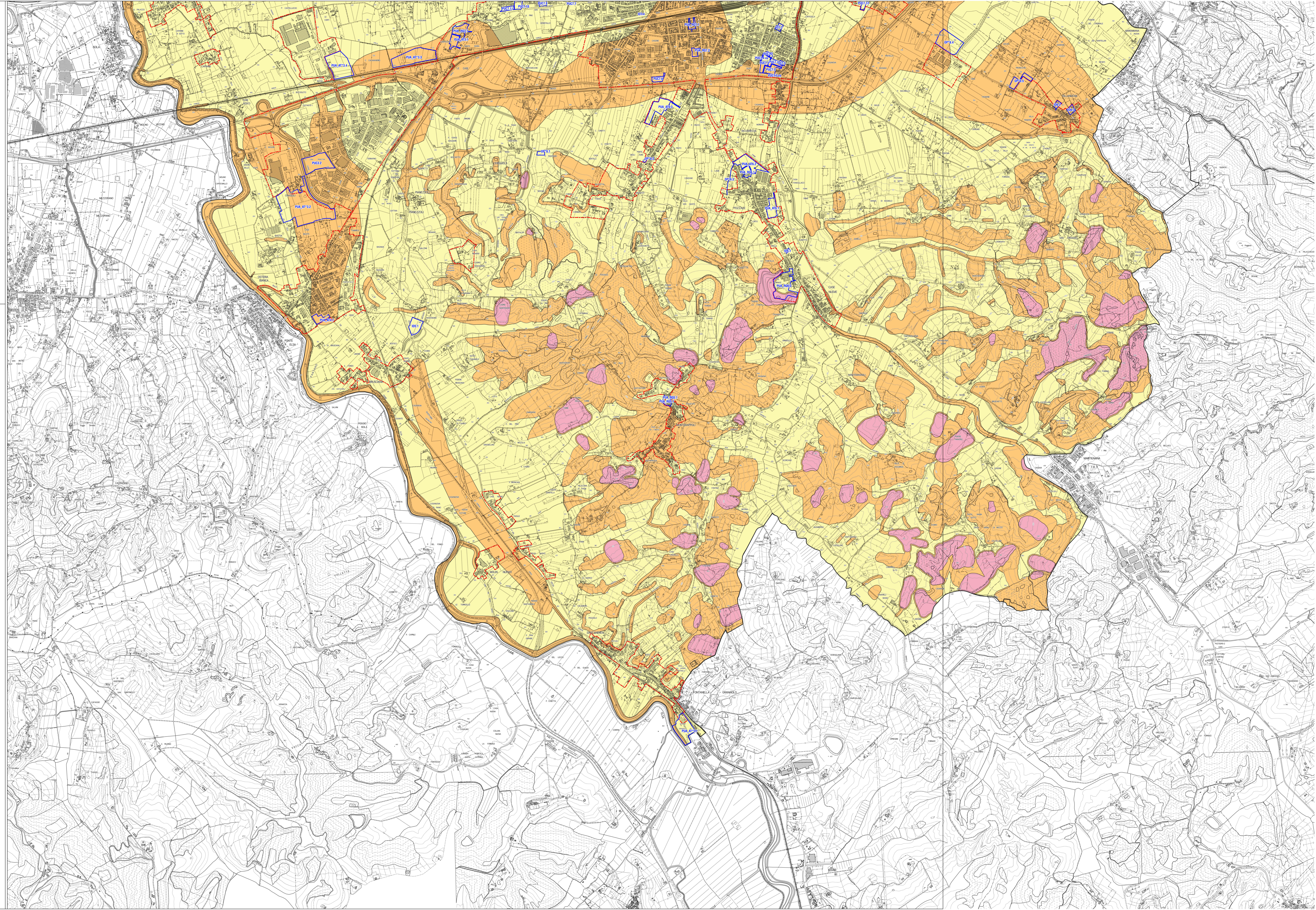
Gio Eco Progetti
Aspetti Geologici

H.S. Ingegneria s.r.l.
Simone Pozzolini
Aspetti idraulici

Emanuele Bechelli
Collaborazione al progetto e PEBA

Chiara Balducci
Elaborazione grafica e GIS

Scala 1:10.000

Legenda

- Aree pianificate**
- Limite del territorio urbanizzato
 - Perimetri dei comparti con Scheda norma
- Classi di Pericolosità geologica ai sensi del DPGR 30/01/2020 n.5/R**
- Classe G4 - Pericolosità molto elevata
 - Classe G3 - Pericolosità elevata
 - Classe G2 - Pericolosità media
 - Classe G1 - Pericolosità bassa