

Comune di Empoli
Città Metropolitana di Firenze

PIANO OPERATIVO
ai sensi dell'art. 95 della L.R. 65/2014

Stefano Bordini
Sindaco

Giovanni Paranti
Capogruppo progettista

Gabriele Bianchetti
Responsabile VAS e censimento P.E.E.

Geo Eco Progetti
Aspetti Geologici

H.S. Ingegneria s.r.l.
Simone Pozzolini
Aspetti sismici

Emanuele Bechelli
Collaborazione al progetto e PEBA

Chiara Balducci
Elaborazione grafica e GIS

Fabio Barattini
Vicesindaco - deleghe lavori pubblici, infrastrutture, mobilità, urbanistica, edilizia

Alessandro Annunziati
Responsabile del Procedimento

Martina Grandi
Valentine Acquasana
Monica Salvadori
Settore IV - Gestione del Territorio

Romina Falaschi
Garante dell'informazione e della Partecipazione


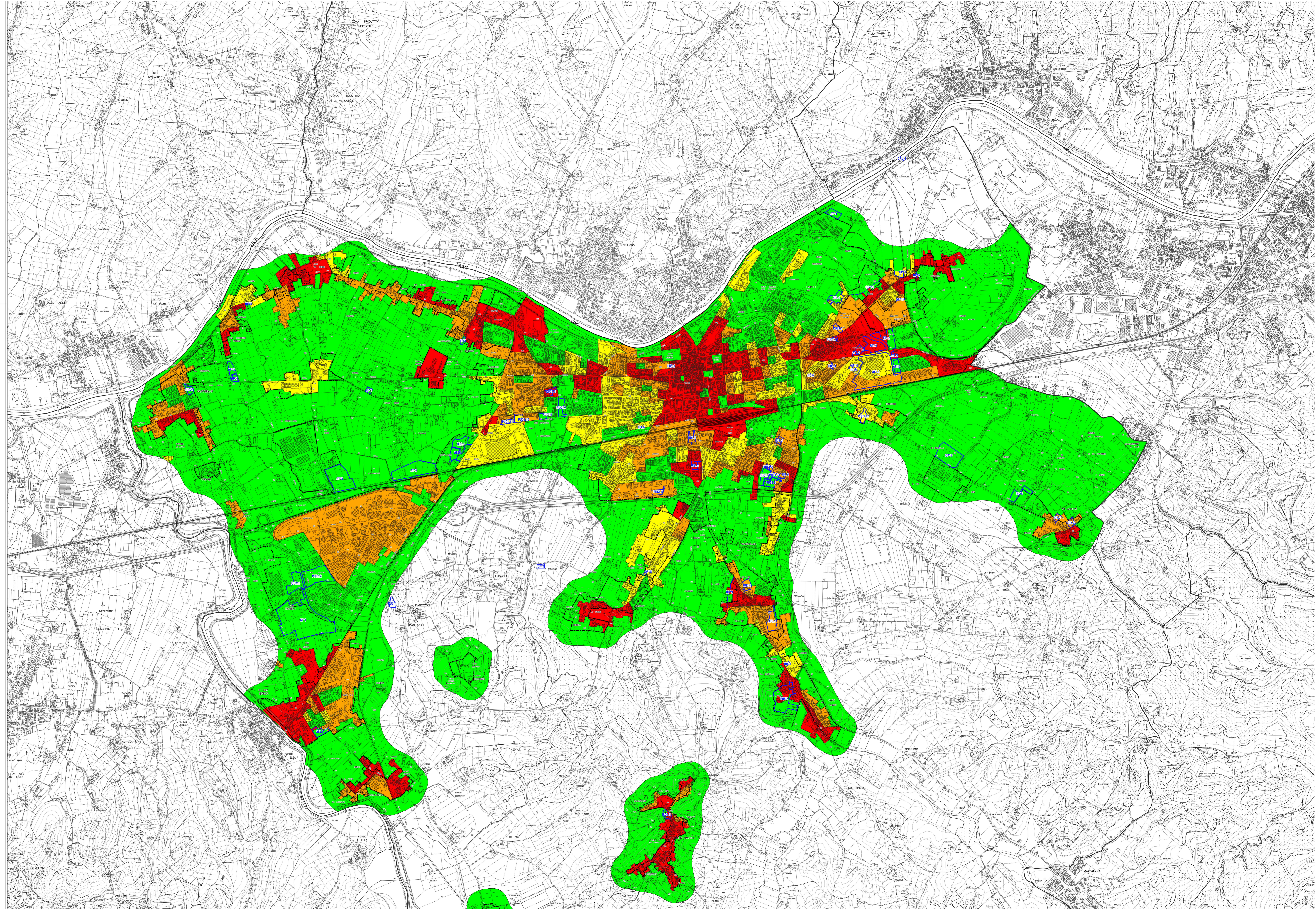
Tavola **G.02.a**

CARTA DELLA VULNERABILITA' SISMICA
Settore Nord

Adottato con Del. C.C. n. del

Scala 1:10.000

Marzo 2024

Legenda

Aree pianificate

▭ Limite del territorio urbanizzato

▭ Perimetri dei comparti con Scheda norma

Classi di Vulnerabilità sismica ai sensi del DPGR 30/01/2020 n.5/R

- Classe 4 - vulnerabilità alta
- Classe 3 - vulnerabilità medio alta
- Classe 2 - vulnerabilità medio bassa
- Classe 1 - vulnerabilità bassa