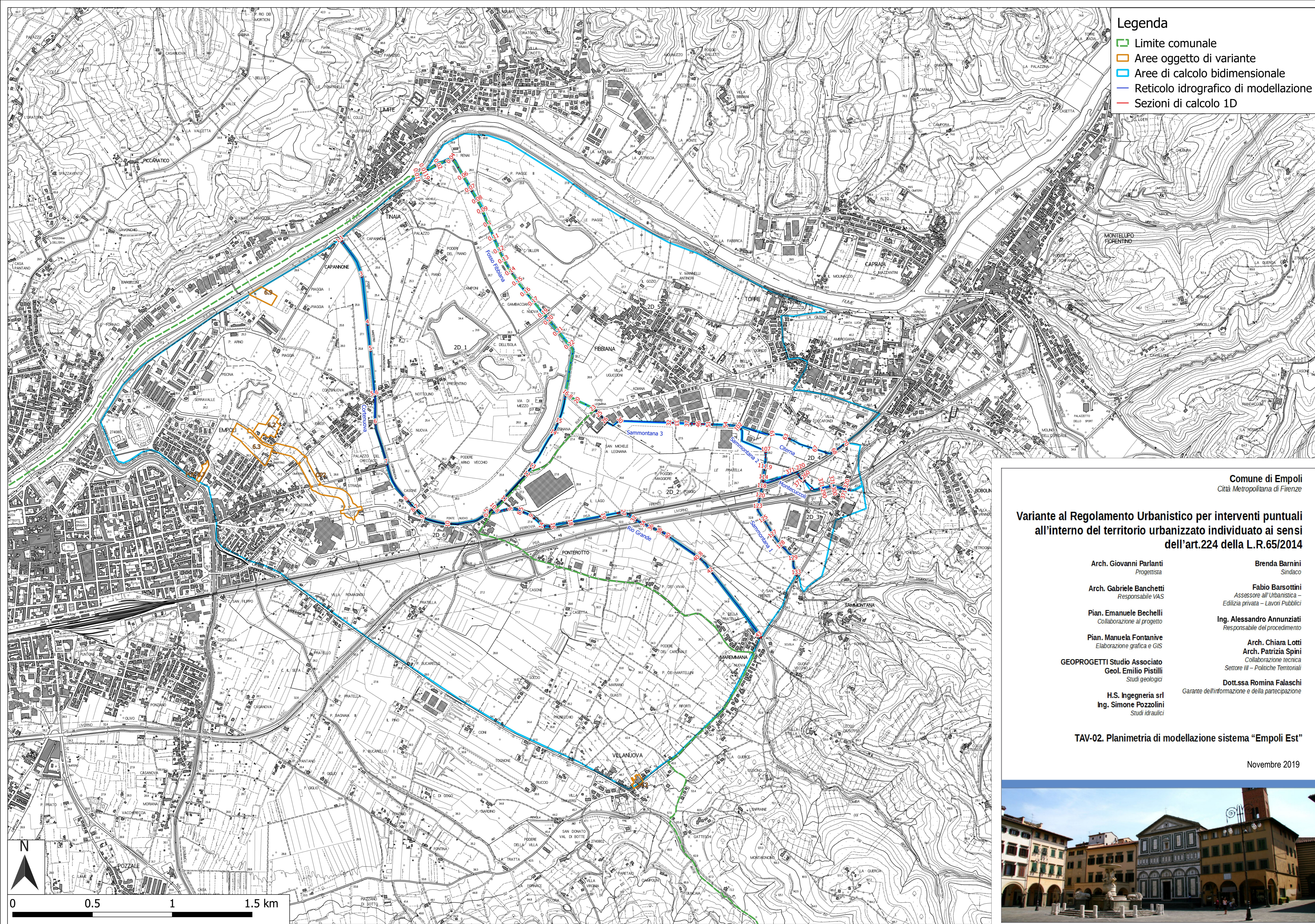


# Legenda

- ▭ Limite comunale
- ▭ Aree oggetto di variante
- ▭ Aree di calcolo bidimensionale
- ▭ Reticolo idrografico di modellazione
- ▭ Sezioni di calcolo 1D



Comune di Empoli  
Città Metropolitana di Firenze

## Variante al Regolamento Urbanistico per interventi puntuali all'interno del territorio urbanizzato individuato ai sensi dell'art.224 della L.R.65/2014

Arch. Giovanni Parlanti  
Progettista

Brenda Barnini  
Sindaco

Arch. Gabriele Banchetti  
Responsabile VAS

Fabio Barsottini  
Assessore all'Urbanistica –  
Edilizia privata – Lavori Pubblici

Pian. Emanuele Bechelli  
Collaborazione al progetto

Ing. Alessandro Annunziati  
Responsabile del procedimento

Pian. Manuela Fontanive  
Elaborazione grafica e GIS

Arch. Chiara Lotti  
Arch. Patrizia Spini

GEOPROGETTI Studio Associato  
Geol. Emilio Pistilli  
Studi geologici

Collaborazione tecnica  
Settore III – Politiche Territoriali

H.S. Ingegneria srl  
Ing. Simone Pozzolini  
Studi idraulici

Dott.ssa Romina Falaschi  
Garante dell'informazione e della partecipazione

TAV-02. Planimetria di modellazione sistema "Empoli Est"

Novembre 2019

