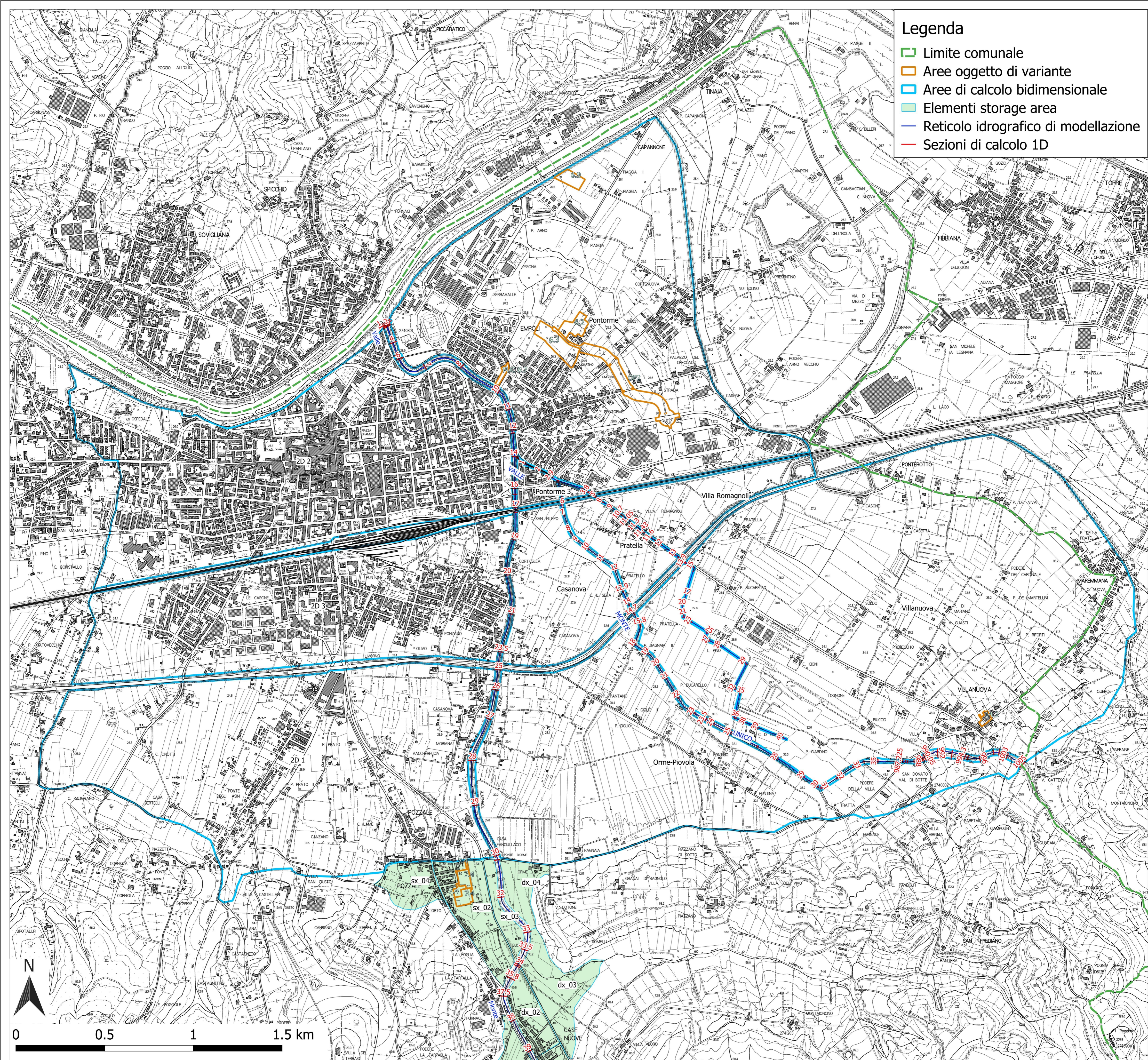


Legenda

- ▭ Limite comunale
- ▭ Aree oggetto di variante
- ▭ Aree di calcolo bidimensionale
- ▭ Elementi storage area
- ▭ Reticolo idrografico di modellazione
- ▭ Sezioni di calcolo 1D



Comune di Empoli
Città Metropolitana di Firenze

Variante al Regolamento Urbanistico per interventi puntuali all'interno del territorio urbanizzato individuato ai sensi dell'art.224 della L.R.65/2014

- | | |
|---|---|
| Arch. Giovanni Parlanti
<i>Progettista</i> | Brenda Barnini
<i>Sindaco</i> |
| Arch. Gabriele Banchetti
<i>Responsabile VAS</i> | Fabio Barsottini
<i>Assessore all'Urbanistica - Edilizia privata - Lavori Pubblici</i> |
| Pian. Emanuele Bechelli
<i>Collaborazione al progetto</i> | Ing. Alessandro Annunziati
<i>Responsabile del procedimento</i> |
| Pian. Manuela Fontanive
<i>Elaborazione grafica e GIS</i> | Arch. Chiara Lotti
Arch. Patrizia Spini
<i>Collaborazione tecnica</i> |
| GEOPROGETTI Studio Associato
Geol. Emilio Pistilli
<i>Studi geologici</i> | Settore III - Politiche Territoriali |
| H.S. Ingegneria srl
Ing. Simone Pozzolini
<i>Studi idraulici</i> | Dott.ssa Romina Falaschi
<i>Garante dell'informazione e della partecipazione</i> |

TAV-03. Planimetria di modellazione sistema "Orme - Piovola"

Novembre 2019

