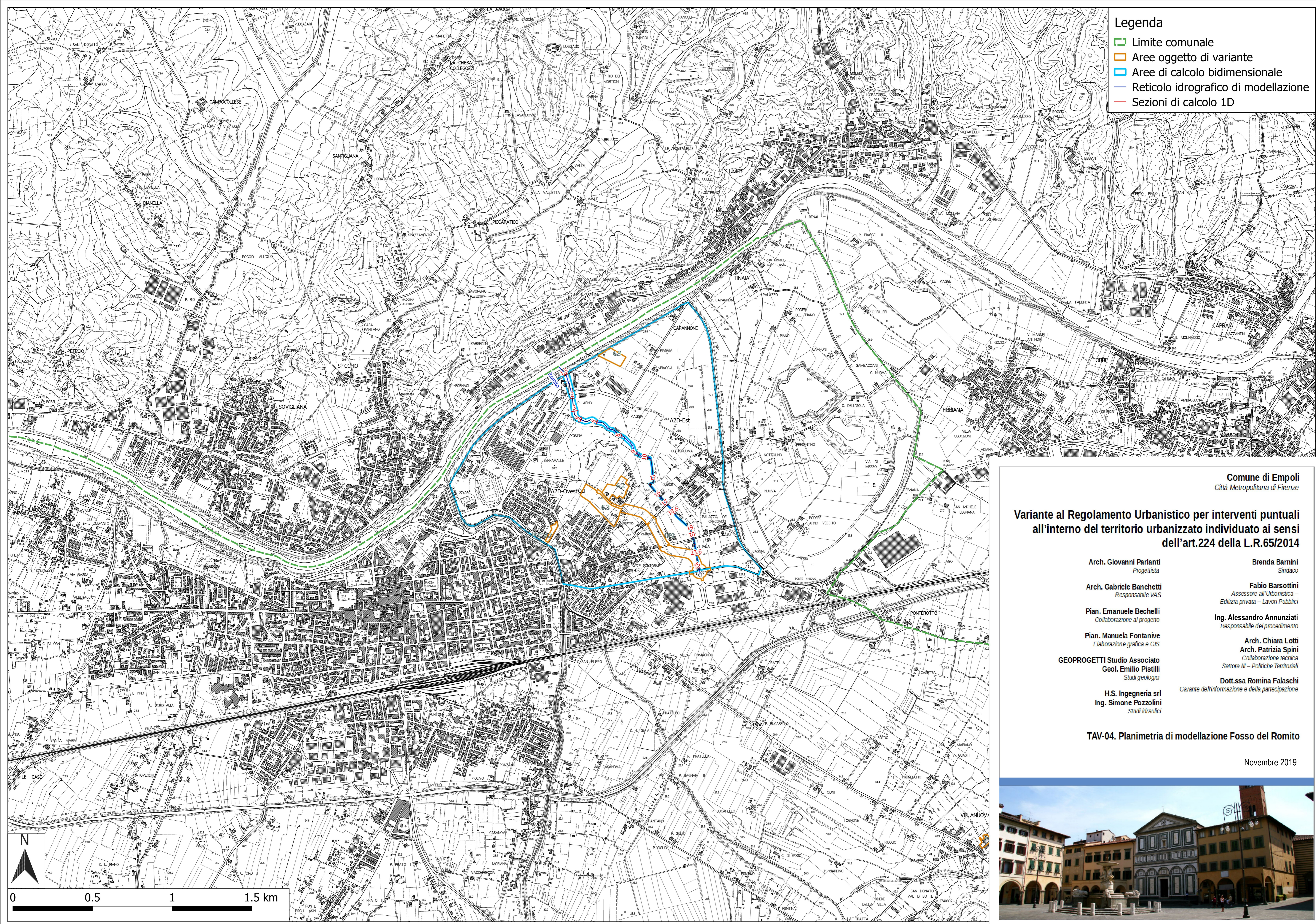


- Legenda**
- ▬ Limite comunale
  - ▬ Aree oggetto di variante
  - ▬ Aree di calcolo bidimensionale
  - ▬ Reticolo idrografico di modellazione
  - ▬ Sezioni di calcolo 1D



Comune di Empoli  
Città Metropolitana di Firenze

**Variante al Regolamento Urbanistico per interventi puntuali all'interno del territorio urbanizzato individuato ai sensi dell'art.224 della L.R.65/2014**

- |   |  |
|---|--|
| Arch. Giovanni Parlanti<br><i>Progettista</i>                                   | Brenda Barnini<br><i>Sindaco</i>   |
| Arch. Gabriele Banchetti<br><i>Responsabile VAS</i>                             | Fabio Barsottini<br><i>Assessore all'Urbanistica –<br/>Edilizia privata – Lavori Pubblici</i>                        |
| Pian. Emanuele Bechelli<br><i>Collaborazione al progetto</i>                    | Ing. Alessandro Annunziati<br><i>Responsabile del procedimento</i>   |
| Pian. Manuela Fontanive<br><i>Elaborazione grafica e GIS</i>                    | Arch. Chiara Lotti<br>Arch. Patrizia Spini<br><i>Collaborazione tecnica<br/>Settore III – Politiche Territoriali</i> |
| GEOPROGETTI Studio Associato<br>Geol. Emilio Pistilli<br><i>Studi geologici</i> | Dott.ssa Romina Falaschi<br><i>Garante dell'informazione e della partecipazione</i>                                  |
| H.S. Ingegneria srl<br>Ing. Simone Pozzolini<br><i>Studi idraulici</i>          |  |

TAV-04. Planimetria di modellazione Fosso del Romito

Novembre 2019

