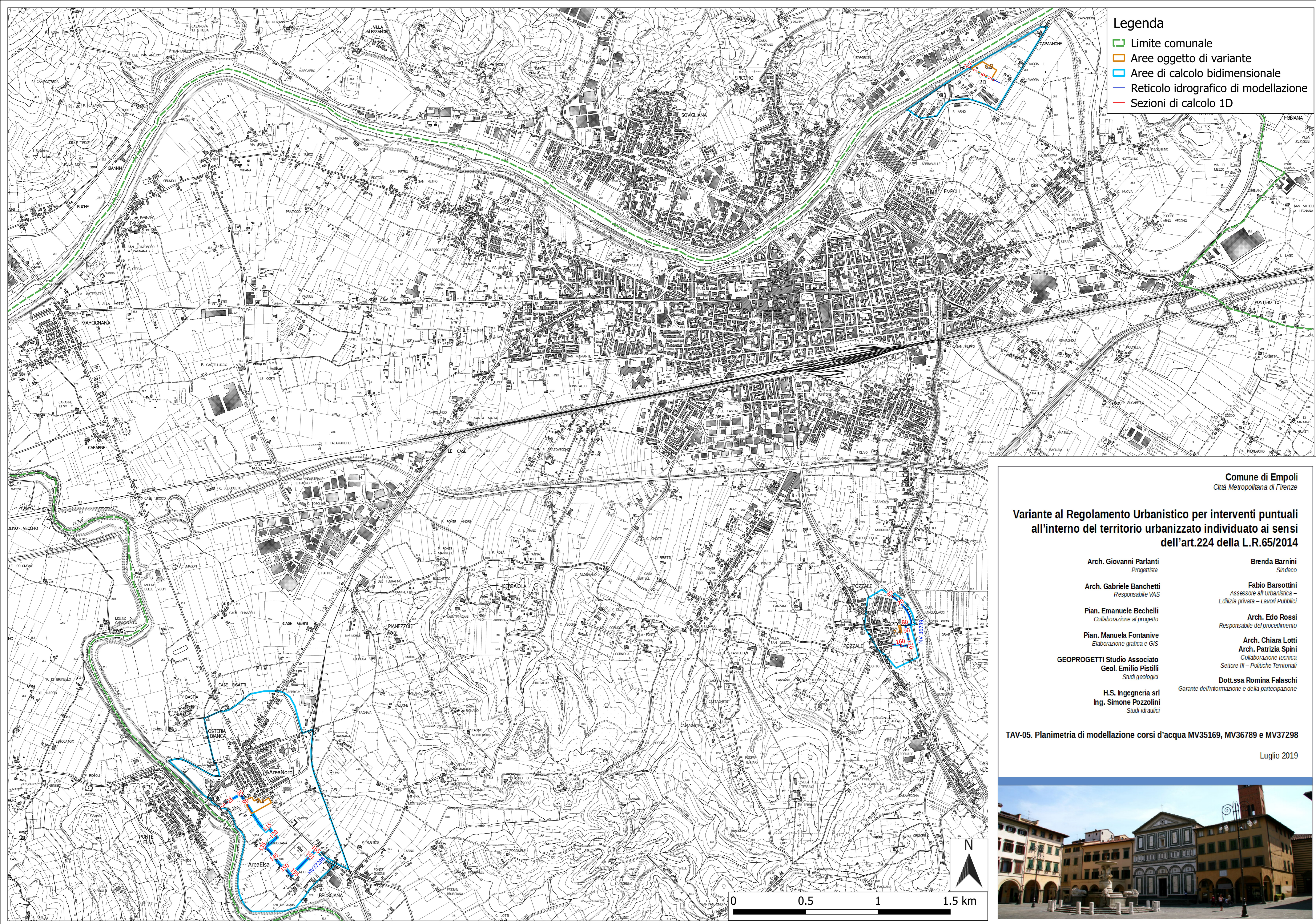


# Legenda

- ▬ Limite comunale
- ▭ Aree oggetto di variante
- ▭ Aree di calcolo bidimensionale
- ▬ Reticolo idrografico di modellazione
- ▬ Sezioni di calcolo 1D



Comune di Empoli  
Città Metropolitana di Firenze

## Variante al Regolamento Urbanistico per interventi puntuali all'interno del territorio urbanizzato individuato ai sensi dell'art.224 della L.R.65/2014

Arch. Giovanni Parlanti  
*Progettista*

Brenda Barnini  
*Sindaco*

Arch. Gabriele Banchetti  
*Responsabile VAS*

Fabio Barsottini  
*Assessore all'Urbanistica -  
Edilizia privata - Lavori Pubblici*

Pian. Emanuele Bechelli  
*Collaborazione al progetto*

Arch. Edo Rossi  
*Responsabile del procedimento*

Pian. Manuela Fontanive  
*Elaborazione grafica e GIS*

Arch. Chiara Lotti  
Arch. Patrizia Spini  
*Collaborazione tecnica  
Settore III - Politiche Territoriali*

GEOPROGETTI Studio Associato  
Geol. Emilio Pistilli  
*Studi geologici*

Dott.ssa Romina Falaschi  
*Garante dell'informazione e della partecipazione*

H.S. Ingegneria srl  
Ing. Simone Pozzolini  
*Studi idraulici*

TAV-05. Planimetria di modellazione corsi d'acqua MV35169, MV36789 e MV37298

Luglio 2019

