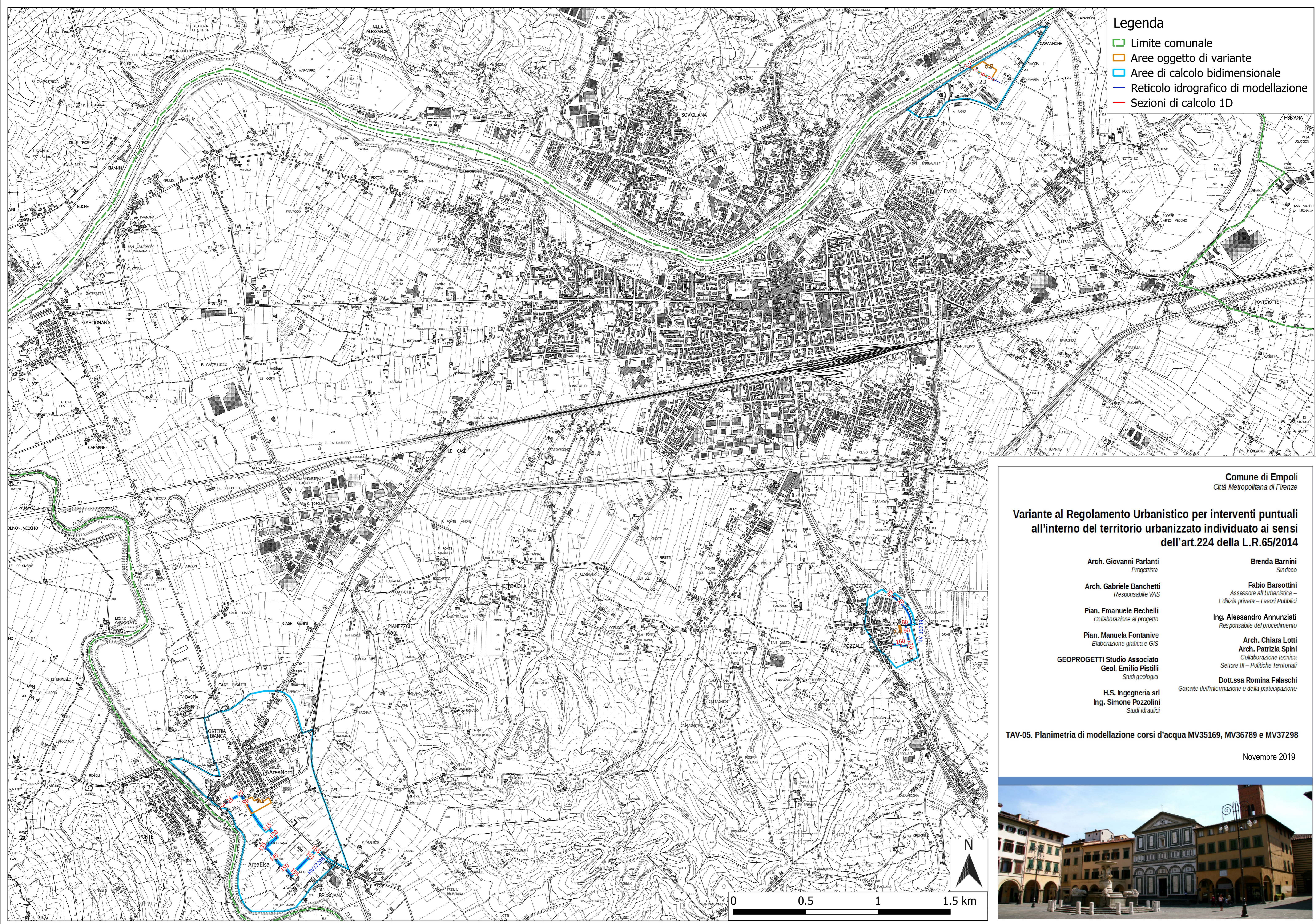


Legenda

- ▬ Limite comunale
- ▭ Aree oggetto di variante
- ▭ Aree di calcolo bidimensionale
- ▬ Reticolo idrografico di modellazione
- ▬ Sezioni di calcolo 1D



Comune di Empoli
Città Metropolitana di Firenze

Variante al Regolamento Urbanistico per interventi puntuali all'interno del territorio urbanizzato individuato ai sensi dell'art.224 della L.R.65/2014

Arch. Giovanni Parlanti
Progettista

Brenda Barnini
Sindaco

Arch. Gabriele Banchetti
Responsabile VAS

Fabio Barsottini
*Assessore all'Urbanistica –
Edilizia privata – Lavori Pubblici*

Pian. Emanuele Bechelli
Collaborazione al progetto

Ing. Alessandro Annunziati
Responsabile del procedimento

Pian. Manuela Fontanive
Elaborazione grafica e GIS

Arch. Chiara Lotti
Arch. Patrizia Spini
*Collaborazione tecnica
Settore III – Politiche Territoriali*

GEOPROGETTI Studio Associato
Geol. Emilio Pistilli
Studi geologici

Dott.ssa Romina Falaschi
Garante dell'informazione e della partecipazione

H.S. Ingegneria srl
Ing. Simone Pozzolini
Studi idraulici

TAV-05. Planimetria di modellazione corsi d'acqua MV35169, MV36789 e MV37298

Novembre 2019

