

2

R.U. DEL COMUNE DI EMPOLI
 P.U.A. 7.4 - PIANO ATTUATIVO
 Comune di Empoli, loc. Fozzale, Via C. Cattaneo

Progettisti	Timbro e firma	Proprietari	Firma
STUDIO ASSOCIATO SIRINAGLIA SIRINAGLIA S.P.A. Via G. Tassani 101 50138 Empoli (FI)		SISTEMA SIBANO SISTEMI ILLUMINAZIONE CANTIERI SIBANO CANTIERI ALVARO	
DIRET. ING. ALVARO SIBANO VIALE CARLINI, 7 50129 Empoli (FI)		CANTIERI SIBANO CANTIERI ALVARO RIFFELLI SIBANO CANTIERI SIBANO	
DIRET. ING. ARRETI COSSA P.zza E. Mattei, 2 50137 Empoli (FI)		ADAMO ROSSO	
"AGRICOLTURA ITALIANA" Via M. Perugina, 21 10138 Empoli (FI)		GIULIO ROSSANO FRATELLI ROSA GIULIO ALVARO GIULIO ALVARO TANZI BELLINI GIULIO ALVARO	
DIRET. ING. S. S. S. S. S. P.zza E. Mattei, 2 50137 Empoli (FI)		GIULIO ALVARO GIULIO ALVARO TANZI BELLINI GIULIO ALVARO	

CONVITTO
 STATO ATTUALE DELL'AREA
 (colture, manufatti, servizi)

DATA
 Aprile 2015

SCALA
 1:500

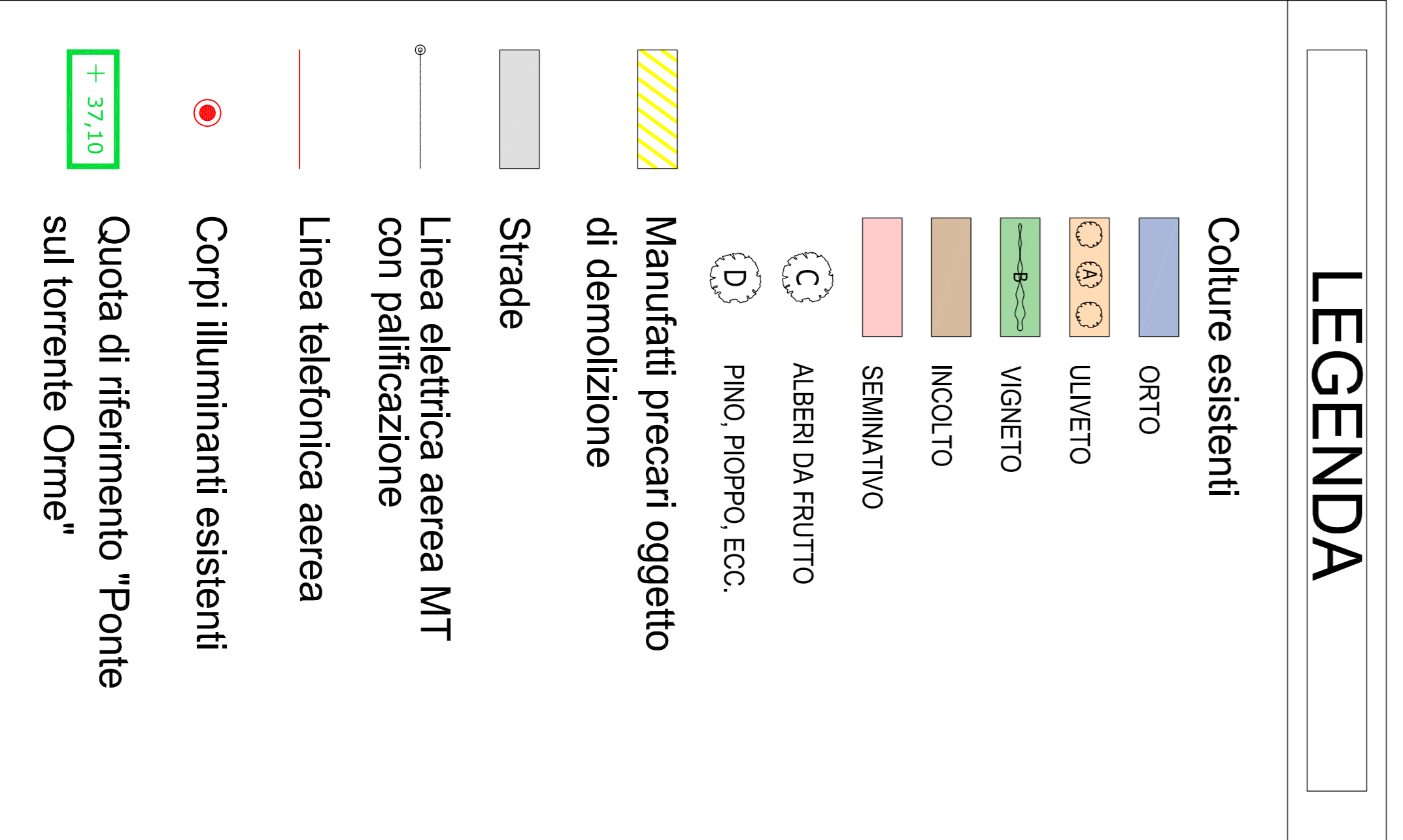


Foto 1



Foto 2



Foto 3

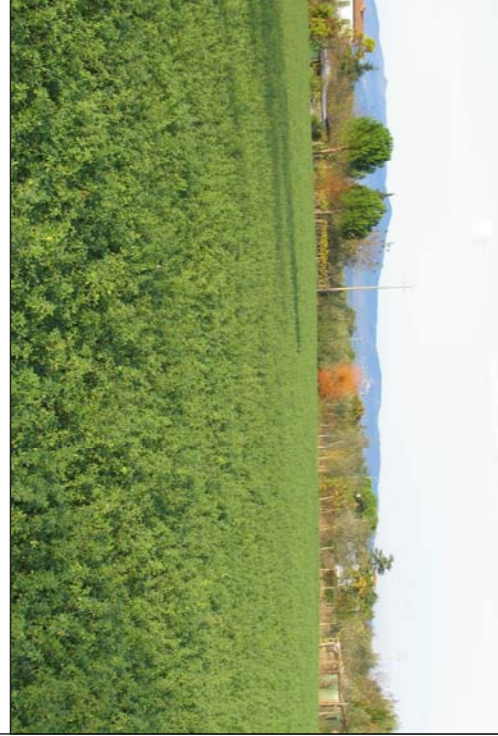


Foto 4

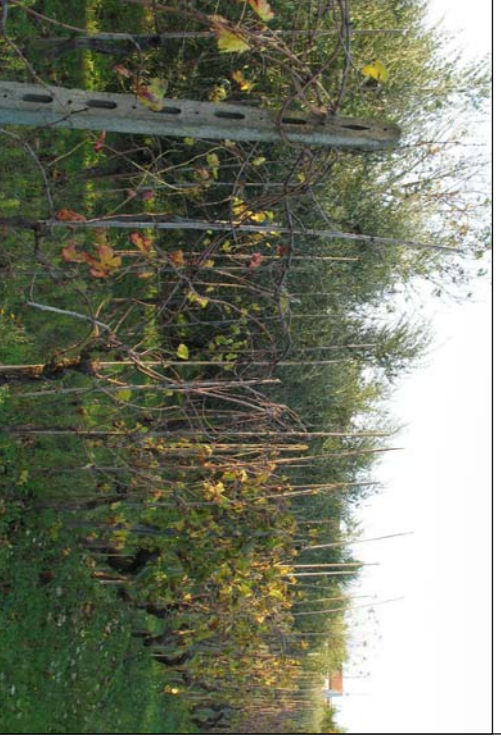


Foto 5

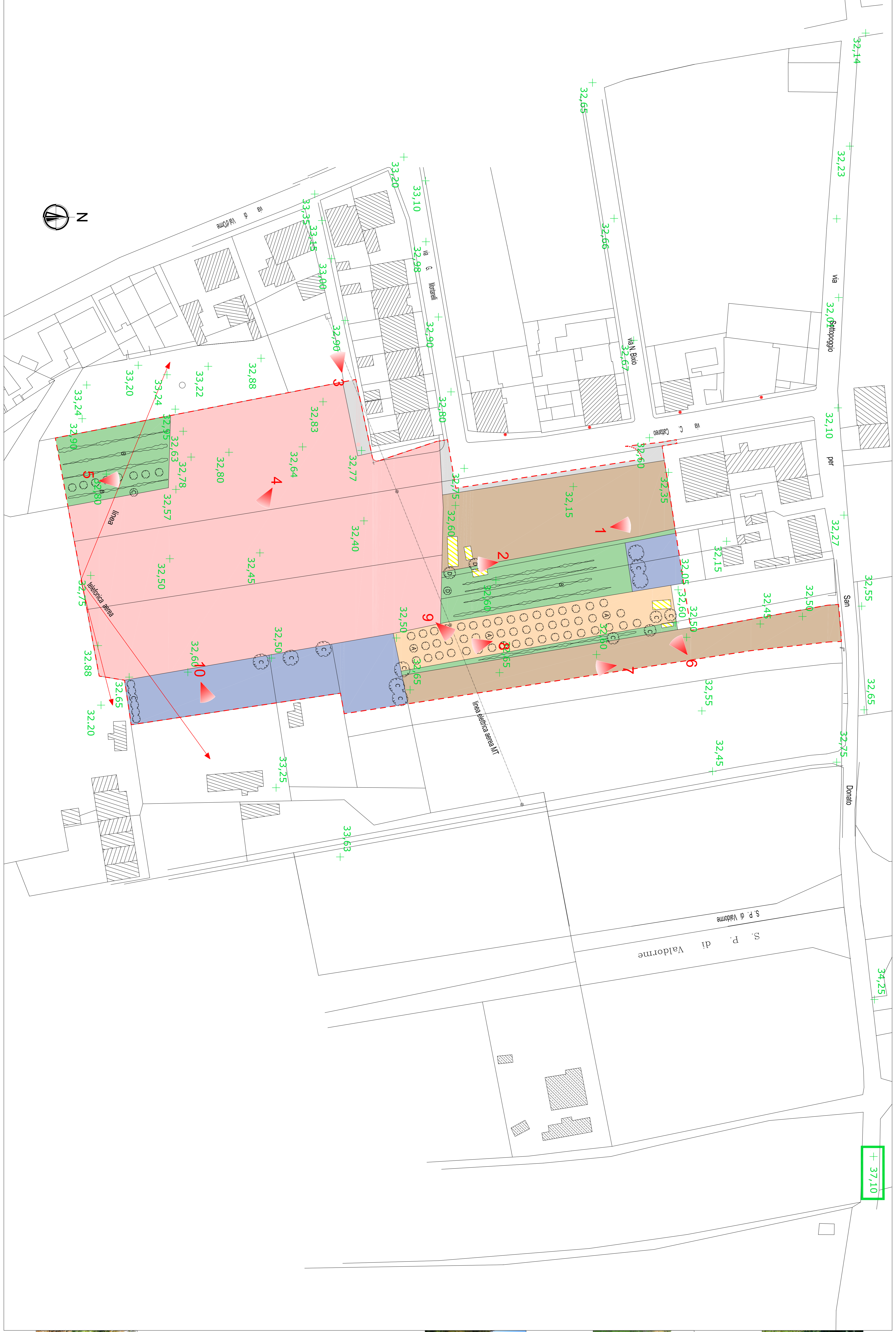


Foto 6



Foto 7



Foto 8



Foto 9



Foto 10