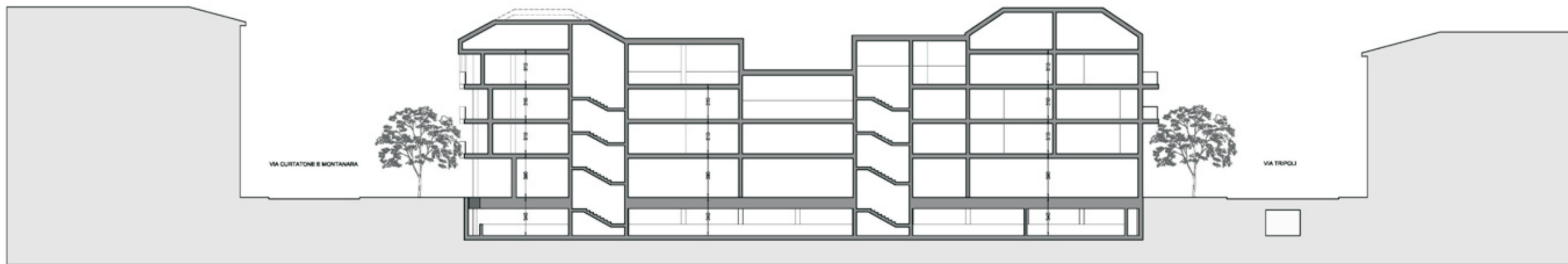
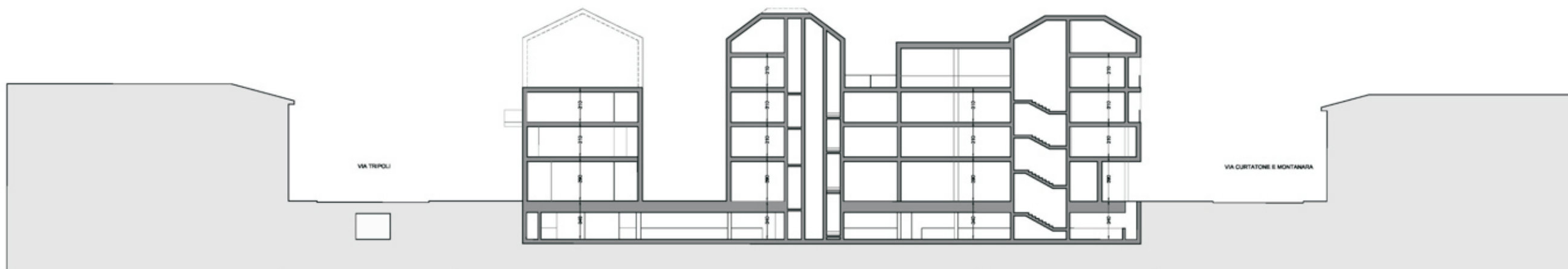


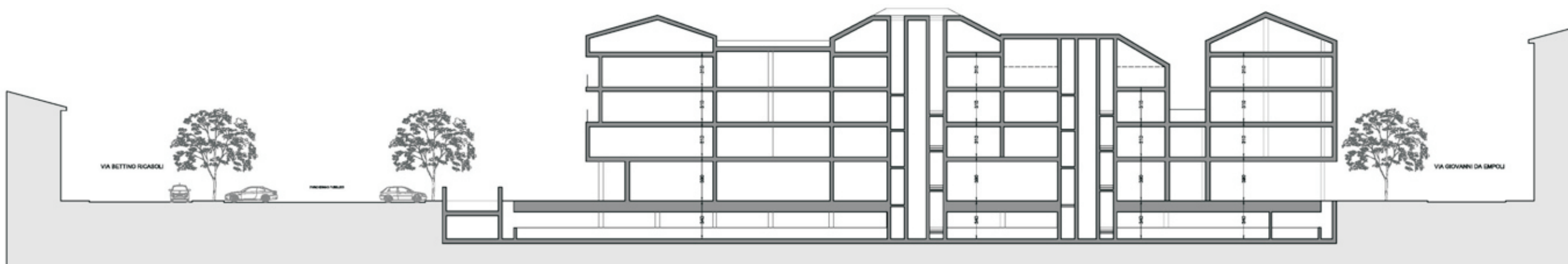
Sezioni - Stato di Progetto



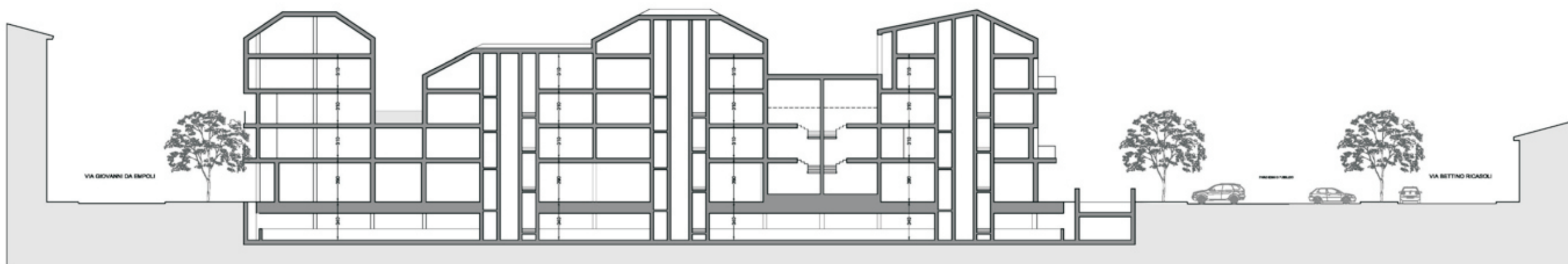
Sezione S1 - S1'



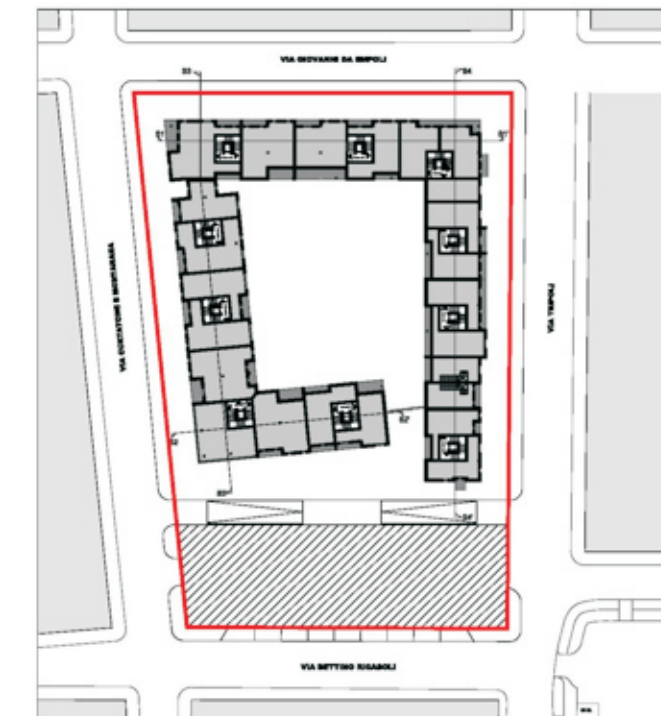
Sezione S2 - S2'



Sezione S3 - S3'



Sezione S4 - S4'



- Area di intervento
- Parcheggio pubblico



Planimetria di riferimento



COMUNE DI EMPOLI
Provincia di Firenze

PIANO ATTUATIVO DI RECUPERO
ai sensi dell'art.73 L.R. n.1/2005



Scheda Norma n. 1.2 "Ex Vitrum"
via G. Da Empoli - via Tripoli - Via ricasoli - Via Curtatone e Montanara

<p><small>Progettista</small> Architetto Fabio Aiderotti Studio architettura Aiderotti <small>via F.lli Perugini n. 42 / 43 50053 Empoli (PI)</small></p> <p><small>Progetto</small> COOPERATIVA EDIFICATRICE RICASOLI - SOC. COOP. A R. L. <small>via F.lli Perugini n. 42 / 43 50053 Empoli (PI) Part. IVA 01596370675</small></p>	<p><small>Comune/Ente</small></p> <p><small>Tecnica/Firma</small></p> <p><small>Tecnica/Firma</small></p>
---	---

<small>Oggetto</small>	<small>Elaborato</small>
SEZIONI - STATO DI PROGETTO	TAV.
<small>Scala</small>	11
<small>Scala</small>	1:200
<small>DATA</small>	Marzo 2014
<small>Codice</small>	<small>Partecipa</small>
20 - B - 01	
<small>Percorso file</small>	<small>DATA</small>
LAVORO 07.2014Graf. client: JG. Di Viterbo/Plan. Attuale di Recupero 2014	
<small>Consiglio 1</small>	<small>Consiglio 1</small>
Marzo 2014	Marzo 2014
<small>Consiglio 2</small>	<small>Consiglio 2</small>
<small>Consiglio 3</small>	<small>Consiglio 3</small>

Il presente disegno non potrà essere prodotto né utilizzato per scopi diversi da quelli di cui costituisce parte integrante scritta di questo studio tecnico che ne detiene la proprietà, art. 19 L.32-04-41 n. 433.

Scala 1:200