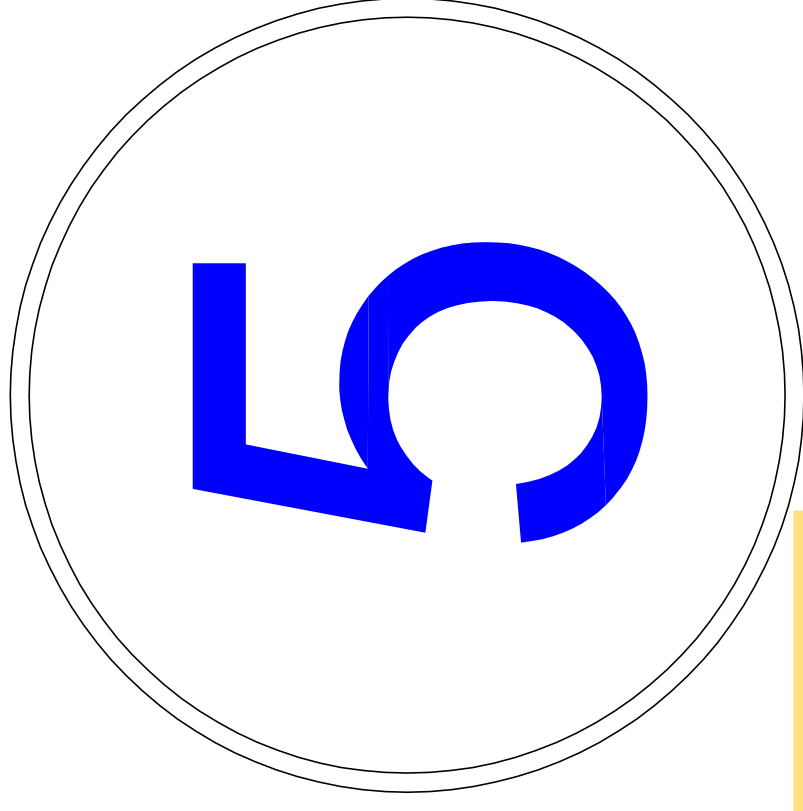


Proprietà:
San Felice S.r.l.
Immobiliare M.C.D. S.a.s.

comune di empoli
loc. ponte a elsa



PLANIVOLUMETRICO
SEZIONI A-A-B-B-C-C

Progettista:
Dott. Architetto
Pasquale DI RICCATI

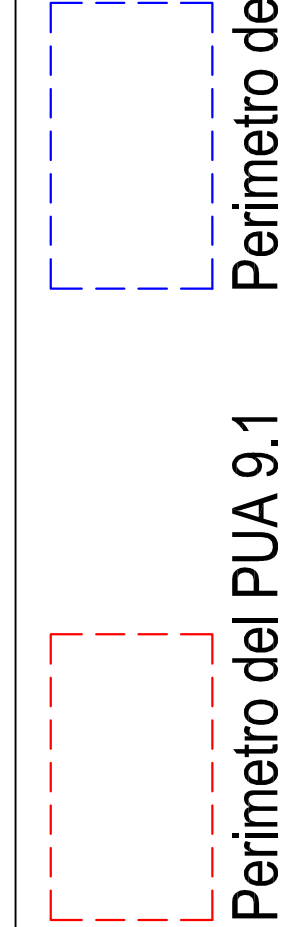
Disegnato da: Architetto
Rita Archibugi on Site
Libero n° 244-2433289 n° 244-23211349

APRILE 2022

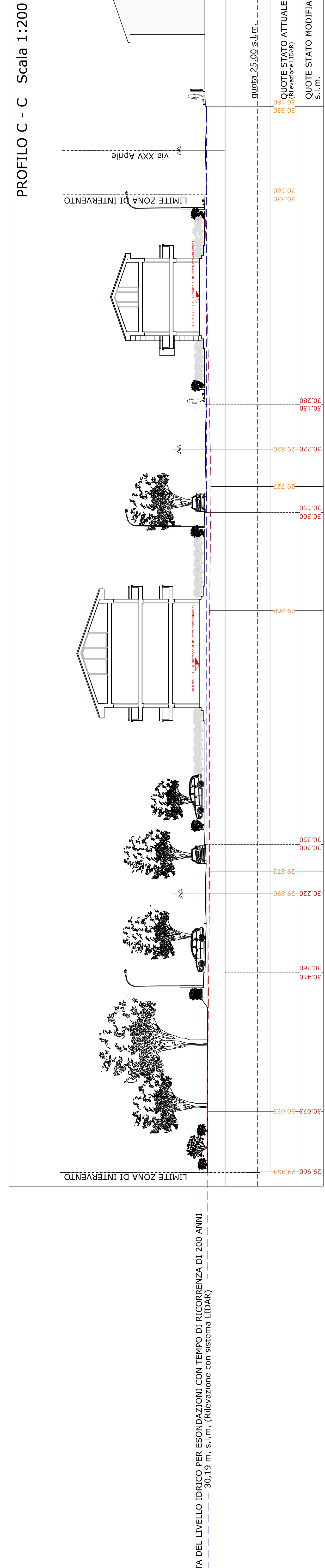
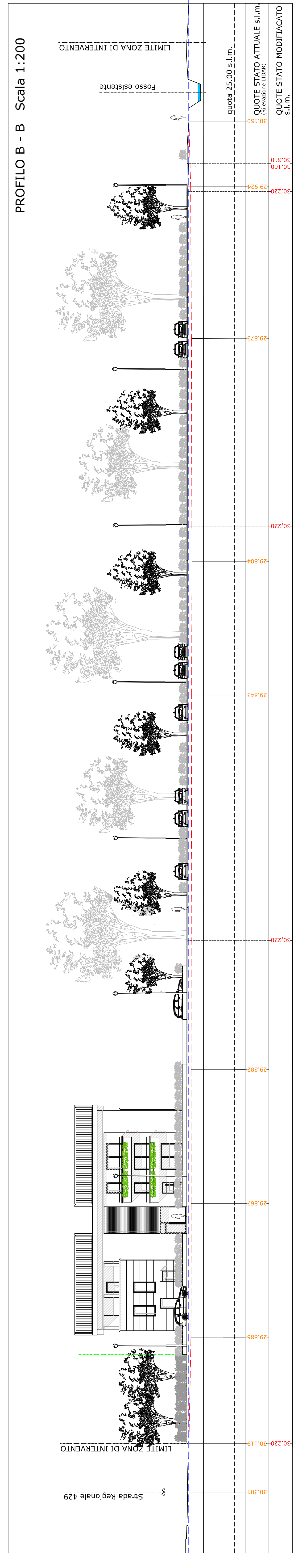
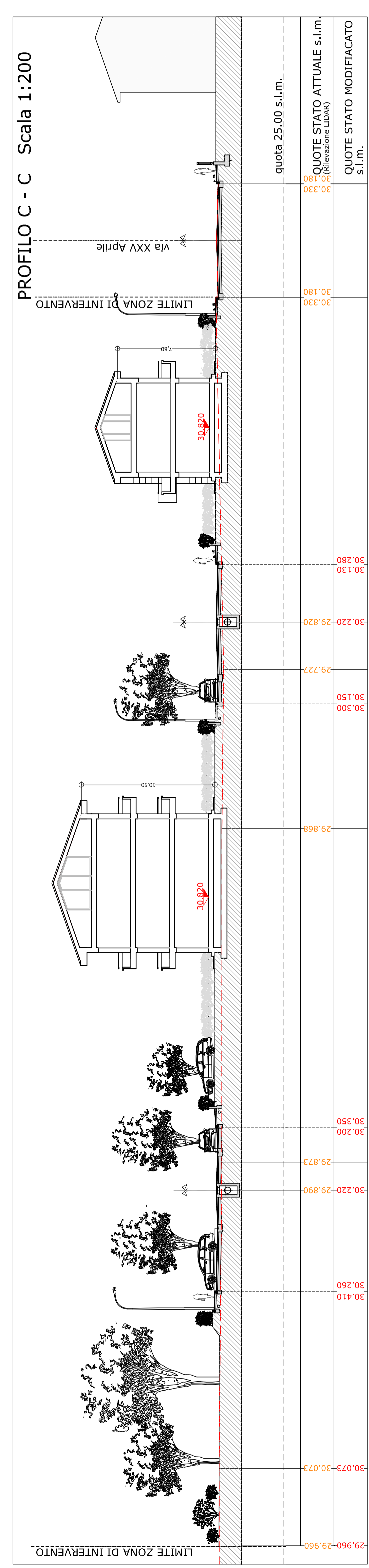
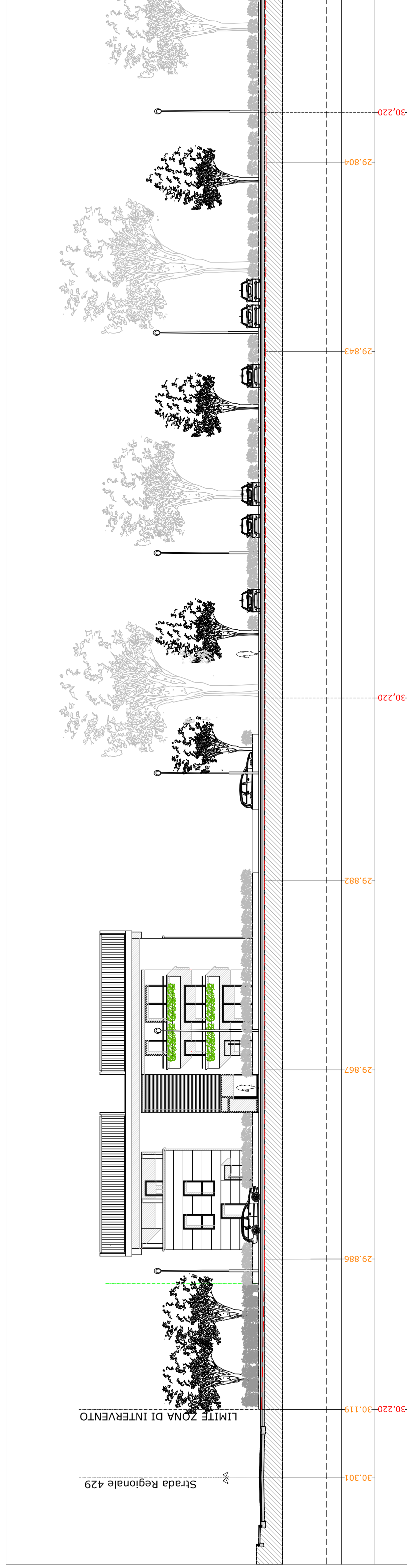
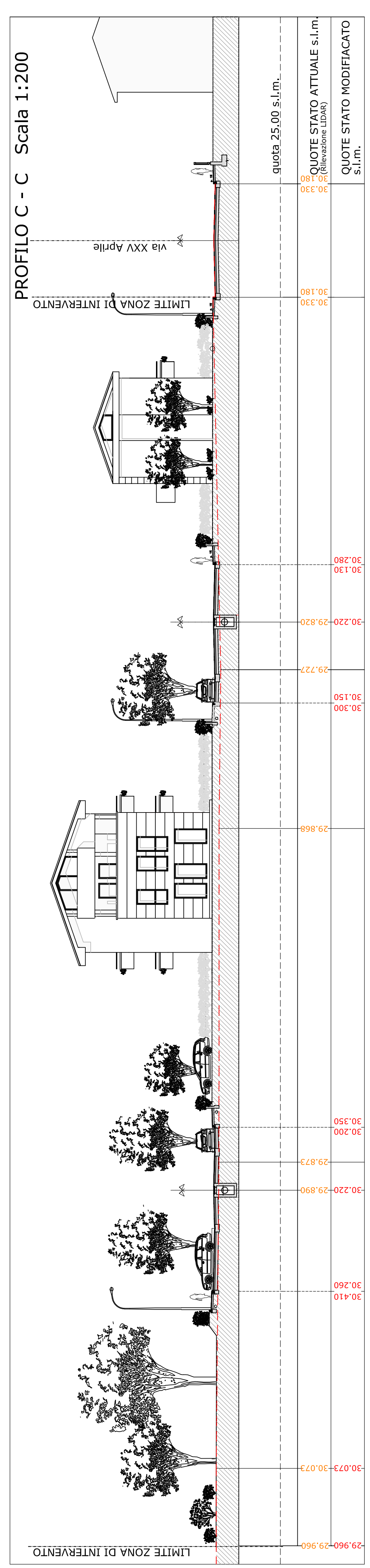
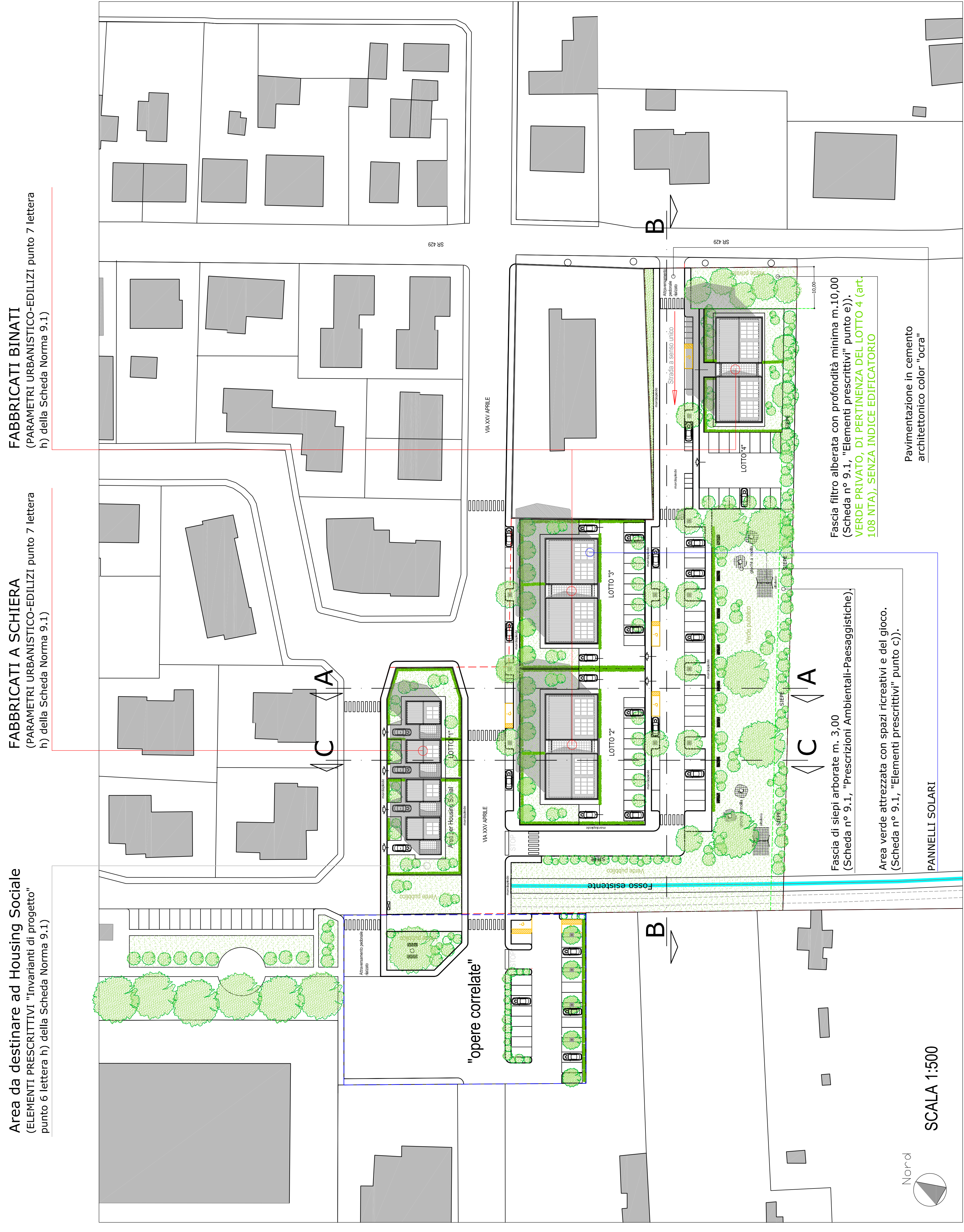
Piano Urbanistico Attivato
U.T.C. n° 9 "Espansione Lineare: Ponte a Elsa-Brusciano"
Schema 9.1

Legenda

- Acer Campestris o Cercis Siliquastrum
- Laurus Cerasus
- Macchia arbusti essenze varie
- Cestino portarifiuti
- Panchina in legno
- Stazionata in PSV
- Giochi per bambini



Perimetro del PUA 9.1 Perimetro delle "opere correlate"



INDIVIDUAZIONE DELLA QUOTA DEL LIVELLO IDRICO PER ESONDAZIONE CON TEMPO DI RICORRENZA DI 200 ANNI (QUOTA 30,19 m. s.l.m.) comma 2 del punto 10.2 - Condizioni di fattibilità idraulica - della Scheda Norma 9.1