

Proprietà:
San Felice S.r.l.

Immobiliare M.C.D. S.a.s.

**comune
di empoli**
loc. ponte a elsa



SUPERAMENTO DELLE BARRIERE ARCHITETTONICHE

L. 13 del 9 GENNAIO 1989
D.M. 236 del 14 giugno 1989
D.P.R. 503 del 24 LUGLIO 1996

Piano Urbanistico Attivato
U.T.O.E. n° 9 "Espansione Lineare: Ponte a Elsa-Brusciana"
Scheda 9.1

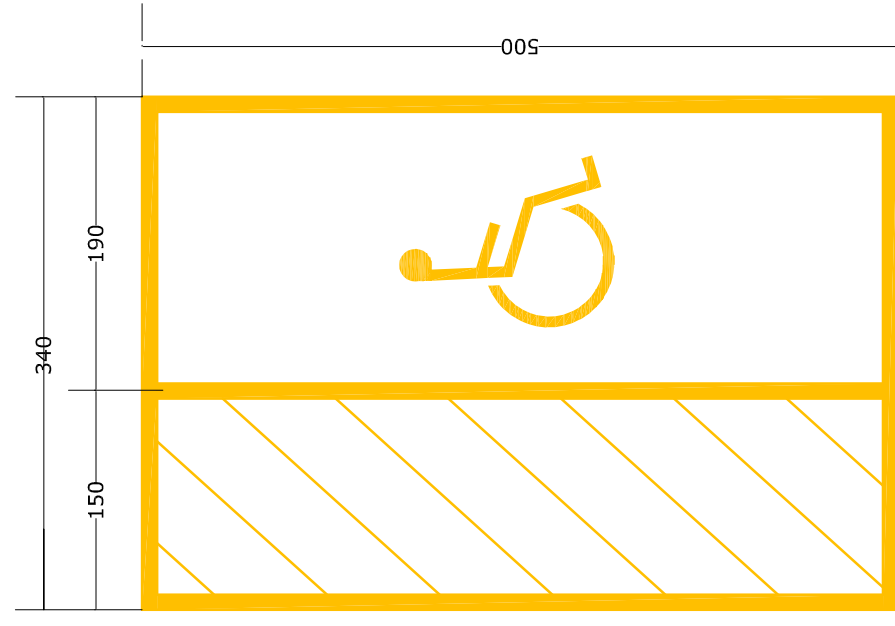
Progettista :

arch. DIRICATTI Pasquale

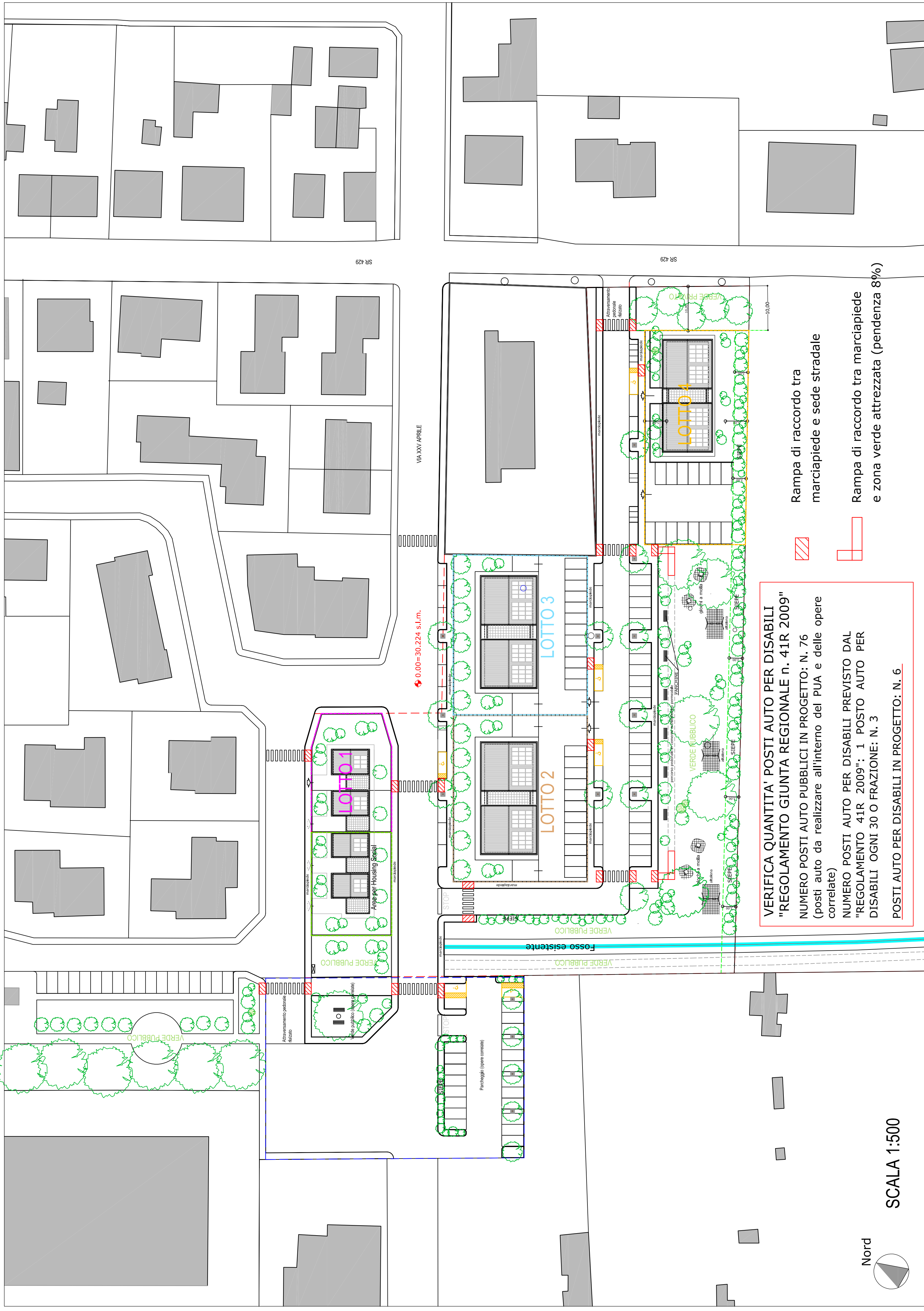
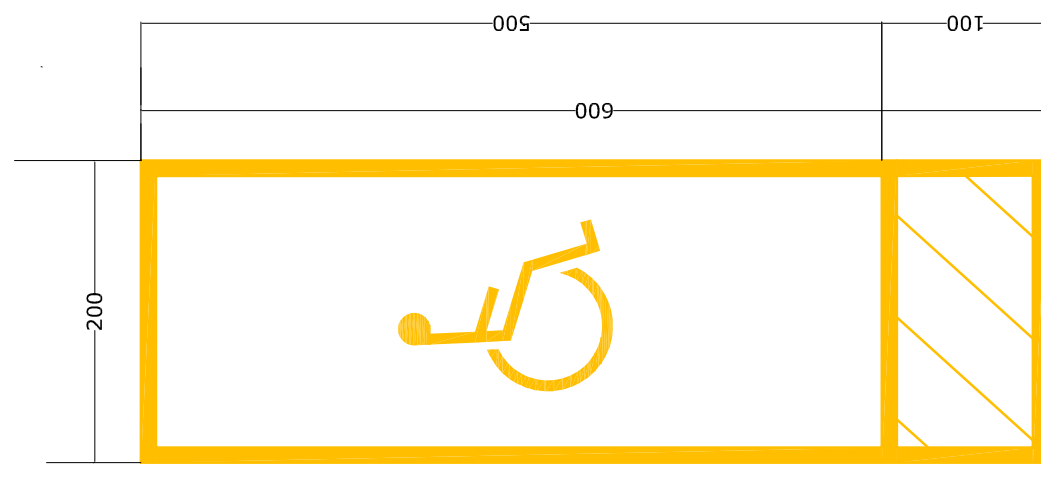
AGOSTO 2021

Disegnato con Autodesk Revit Architecture Suite
Licenze n° 345-5363358 e n° 340-45211637

PARTICOLARE PARCHEGGIO - scala 1:50



PARTICOLARE PARCHEGGIO - scala 1:50



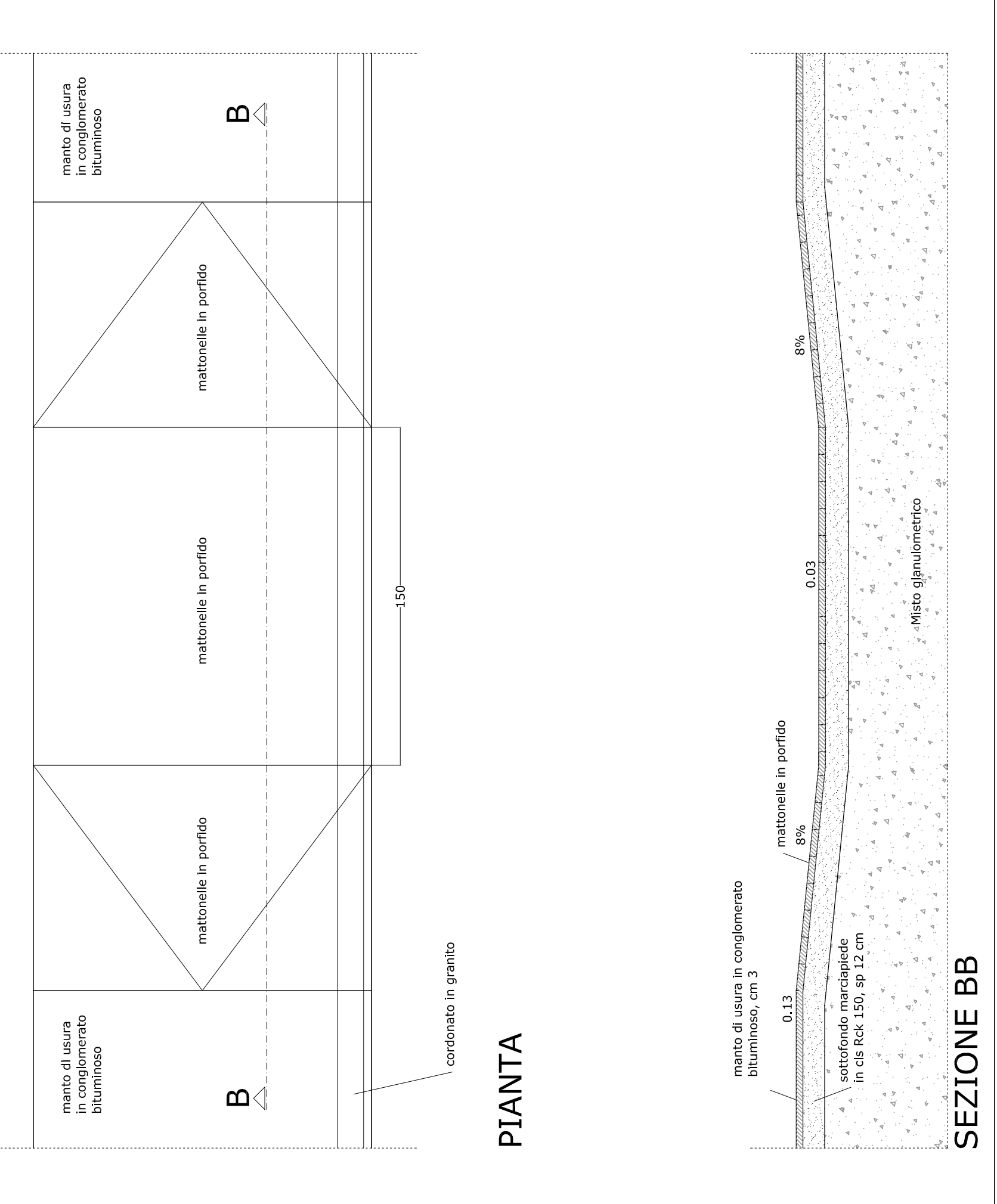
VERIFICA QUANTITA' POSTI AUTO PER DISABILI
"REGOLAMENTO GIUNTA REGIONALE n. 41R 2009"
NUMERO POSTI AUTO PUBBLICI IN PROGETTO: N. 76
(posti auto da realizzare all'interno del PUA e delle opere correlate)
NUMERO POSTI AUTO PER DISABILI PREVISTO DAL
"REGOLAMENTO 41R 2009": 1 POSTO AUTO PER
DISABILI OGNI 30 O FRAZIONE: N. 3
POSTI AUTO PER DISABILI IN PROGETTO: N. 6

Rampa di raccordo tra marciapiede e sede stradale
 Rampa di raccordo tra marciapiede e zona verde attrezzata (pendenza 8%)

SCALA 1:500

PARTICOLARI SCIVOLI - SCALA :20

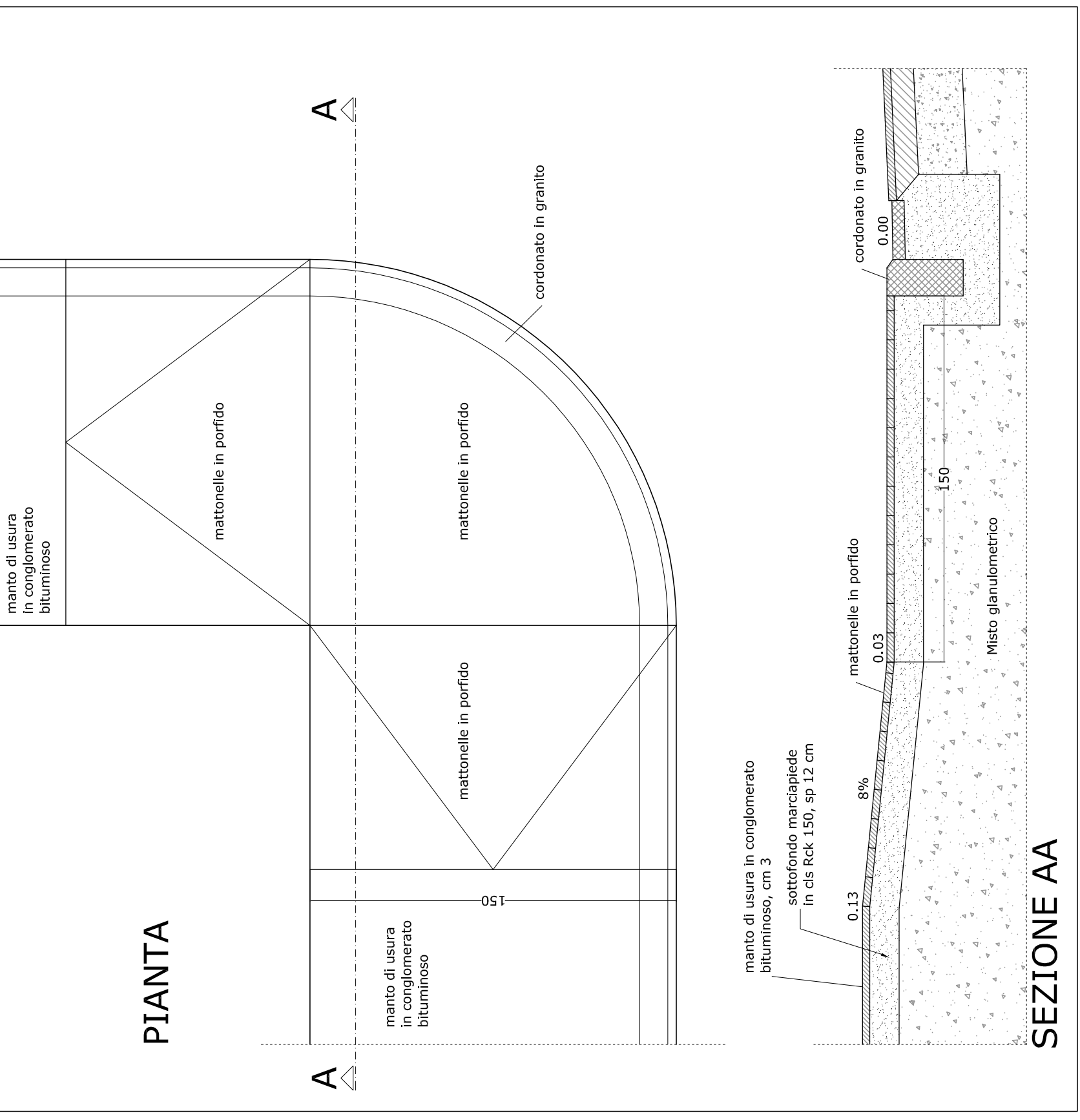
PARTICOLARE 2



PIANTA

SEZIONE BB

PARTICOLARE 1



PIANTA

SEZIONE AA