



COMUNE DI EMPOLI - Settore III Politiche Territoriali - SECONDO REGOLAMENTO URBANISTICO

Scheda Norma per le aree soggette a Piano Attuativo n° 6.3 - Piano strutturale U.T.O.E. n°6 "La Città Nuova Progettata"

Architetto
Alessio Fontanelli
P.zza Pinturicchio, 14 Empoli

• **Oggetto:**
Piano Urbanistico Attuativo 6.3

• **Ubicazione:**
Comune di Empoli
Loc. San Martino

• **Committente:**
Edilfutura S.r.l.
Piazza Pinturicchio, 14
50053 Empoli (Fi)

• **Progettista:**
Alessio Fontanelli, Architetto
Piazza Pinturicchio, 14
50053 Empoli (Fi)

• **Direttore dei Lavori:**
Alessio Fontanelli, Architetto
Piazza Pinturicchio, 14
50053 Empoli (Fi)

• **Progettazione opere viarie:**
Studio Associato GSZ
Ing. Simone Guidoni

• **Contenuto:**
Planimetria

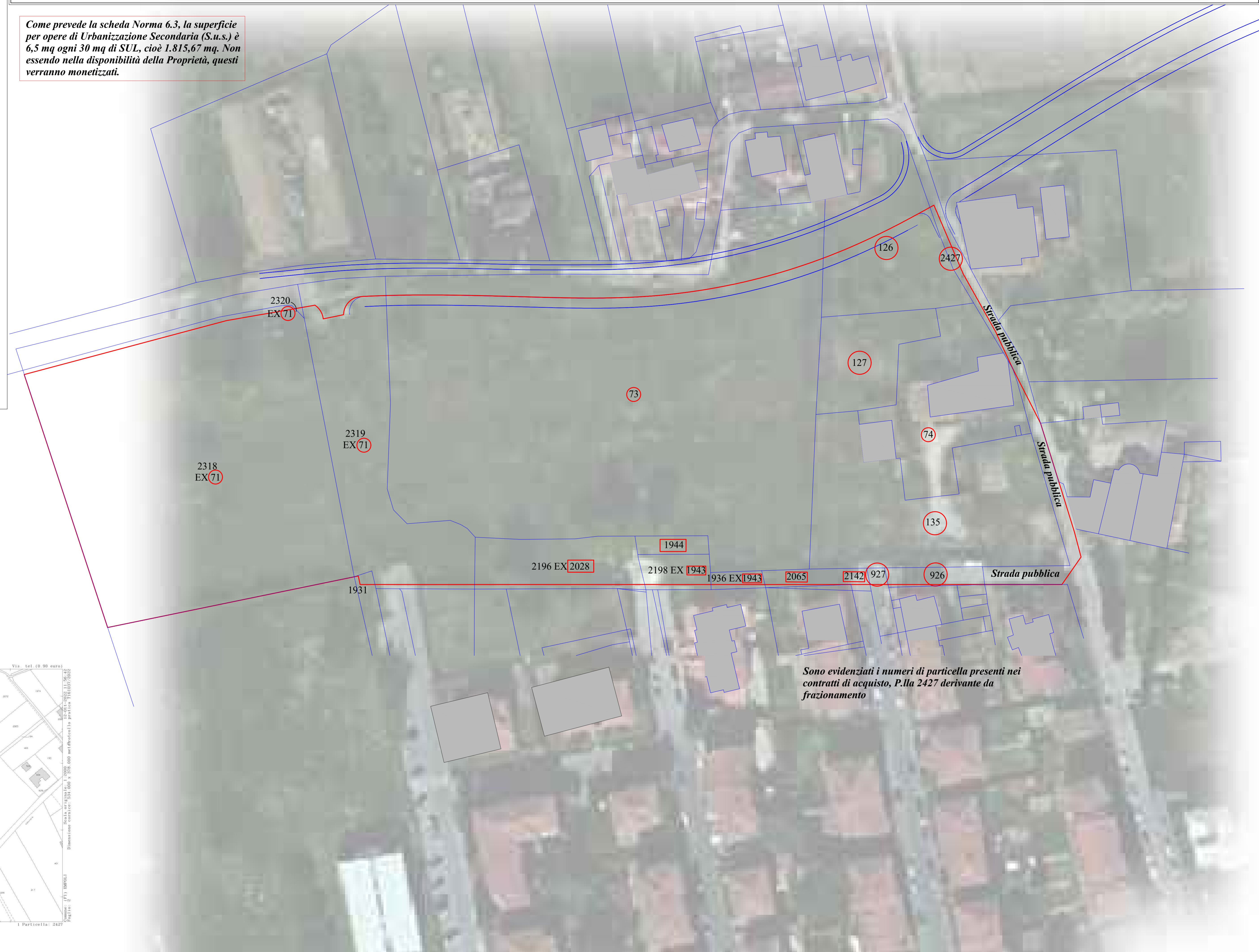
• **Rapp.**
1:500

• **Data:**
Ottobre 2022

4

STATO ATTUALE DELL'AREA: ESTRATTO DI MAPPA ED ELENCO PARTICELLE

Come prevede la scheda Norma 6.3, la superficie per opere di Urbanizzazione Secondaria (S.u.s.) è 6,5 mq ogni 30 mq di SUL, cioè 1.815,67 mq. Non essendo nella disponibilità della Proprietà, questi verranno monetizzati.



Sono evidenziati i numeri di particella presenti nei contratti di acquisto, P.lla 2427 derivante da frazionamento

- ELENCO PARTICELLE:**
FOGLIO N°2
- P.LLA 73 - SUP.CAT. 10480 mq
 - P.LLA 74 - SUP.CAT. 1600 mq
 - P.LLA 126 - SUP.CAT. 1560 mq
 - P.LLA 127 - SUP.CAT. 740 mq
 - P.LLA 135 - SUP.CAT. 2490 mq
 - P.LLA 926 - SUP.CAT. 150 mq
 - P.LLA 927 - SUP.CAT. 90 mq
 - P.LLA 1931 - SUP. CAT. 10,70 mq
 - P.LLA 1936 - SUP.CAT. 95 mq
 - P.LLA 1944 - SUP.CAT. 128 mq
 - P.LLA 2065 - SUP.CAT. 130 mq
 - P.LLA 2142 - SUP.CAT. 30 mq
 - P.LLA 2196 - SUP.CAT. 888 mq
 - P.LLA 2198 - SUP.CAT. 233 mq
 - P.LLA 2318 - SUP.CAT. 6395 mq
 - P.LLA 2319 - SUP.CAT. 2094 mq
 - P.LLA 2320 - SUP.CAT. 6,50 mq
 - P.LLA 2427 - SUP.CAT. 102 mq



ESTRATTO DI MAPPA FOGLIO N°2

OBIETTIVI QUALITATIVI

"Utilizzare la nuova edificazione per ricomprendere i tessuti dell'abitato esistente e per ricomporre il sistema del verde in collegamento con il plesso scolastico."

Piano Urbanistico Attuativo 6.3

