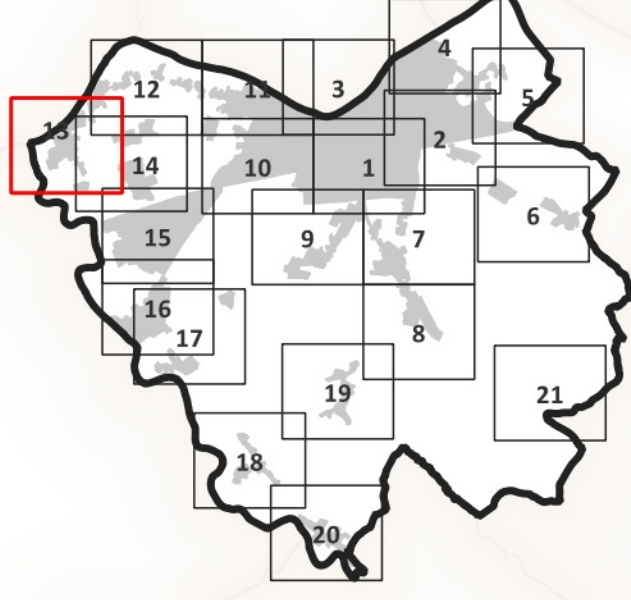


Giovanni Parlanti Progettista	Brenda Barnini Sindaco
Gabriele Banchetti Responsabile VAS e censimento PEE	Fabio Barsottini Vicesindaco - deleghe lavori pubblici, infrastrutture, mobilità, urbanistica, edilizia
Geo Eco Progetti Aspetti geologici	Alessandro Annunziati Responsabile del Procedimento
H.S. Ingegneria s.r.l. Simone Pozzolini Ella Degli Innocenti Aspetti idraulici	Martina Graccl Valentina Acquasana Monica Salvadori Settore IV - Gestione del Territorio
Emanuele Bechelli Collaborazione al progetto e PEBA	Romina Falaschi Garante dell'informazione e della Partecipazione
Chiara Balducci Elaborazione grafica e GIS	



Piano per la programmazione degli interventi volti all'eliminazione delle barriere architettoniche (PEBA)
Tav. PEBA n.13

Inquadramento aree
scala 1:2.000
Adottato con Del. C.C. n. _____

Aprile 2024

- Legenda**
- PEBA - Programma di Abbattimento delle Barriere Architettoniche**
- ▲ n. - Parcheggi (Vol. I)
 - n. - Aree verdi (Vol. II)
 - n. - Attrezzature (Vol. III)

