

Proprietà:
San Felice S.r.l.

Immobiliare M.C.D. S.a.s.

**comune
di
empoli**
loc. ponte a elsa

ESTRATTO DI MAPPA CATASTALE

ESTRATTO CARTA DEI VINCOLI E TUTELE

ESTRATTO R.U.

ESTRATTO SALVAGUARDIE E AMBITI DI RISPETTO

ESTRATTO DI MAPPA CATASTALE

ESTRATTO R.U.

ESTRATTO SALVAGUARDIE E AMBITI DI RISPETTO

PROGETTO GENERALE

1

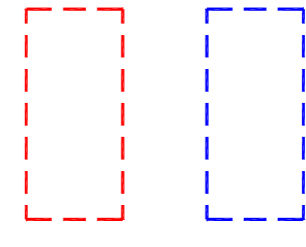
Progettista :

arch. **DIRICATTI Pasquale**

Disegnato con Autodesk Revit Architecture Suite
Licenze n° 345-5333590 e n° 340-5251632

Piano Urbanistico Attivato
U.T.O.E. n° 9 "L'Espansione Lineare: Ponte a Elsa-Brusciana"
Schema 9.1

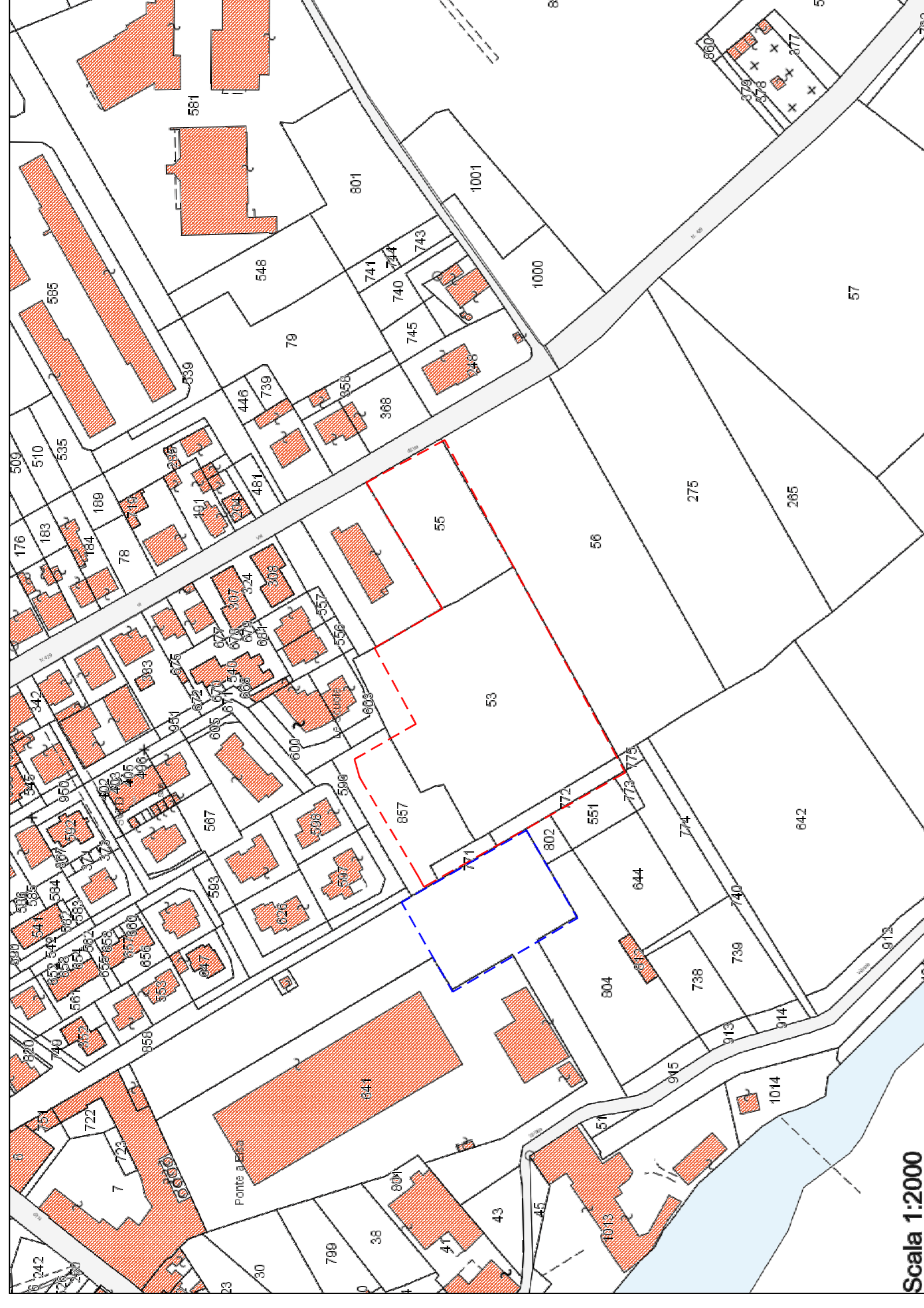
Legenda



PERIMETRO PUA 9.1



OPERE ESTERNE CORRELATE AL
PUA 9.1



Scala 1:2000

ESTRATTO DI MAPPA CATASTALE

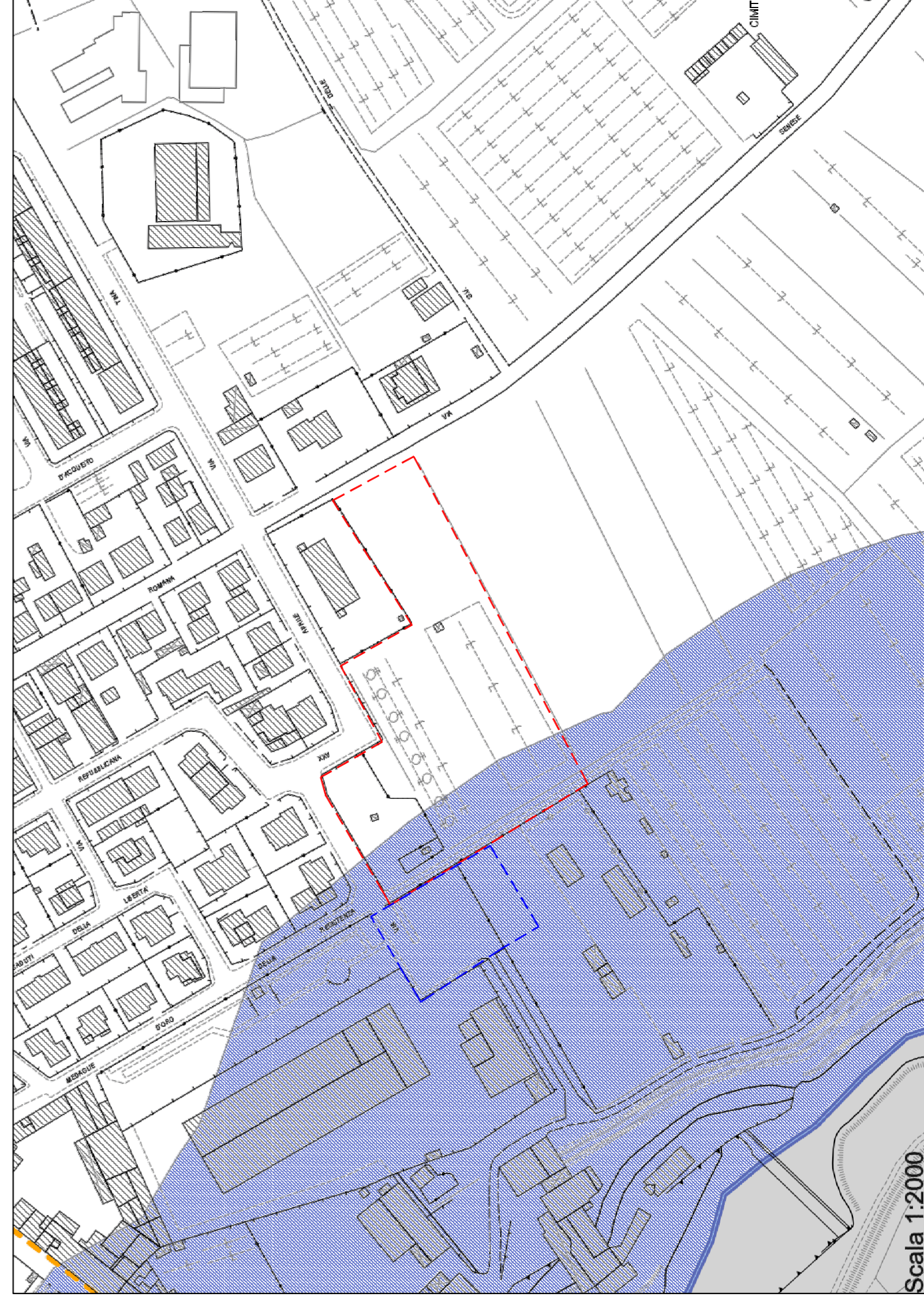
ELENCO DELLE PARTICELLE INTERESSATE

PROPRIETA' "SAN FELICE S.R.L." con sede in Empoli (p.IVA 05261960487)

- Foglio 41, particella 53 seminativo arborio classe 1 cons. mq 6.830
- Foglio 41, particella 771 seminativo arborio classe 1 cons. mq 180
- Foglio 41, particella 772 seminativo arborio classe 1 cons. mq 440
- Foglio 41, particella 857 seminativo arborio classe 1 cons. mq 1.858

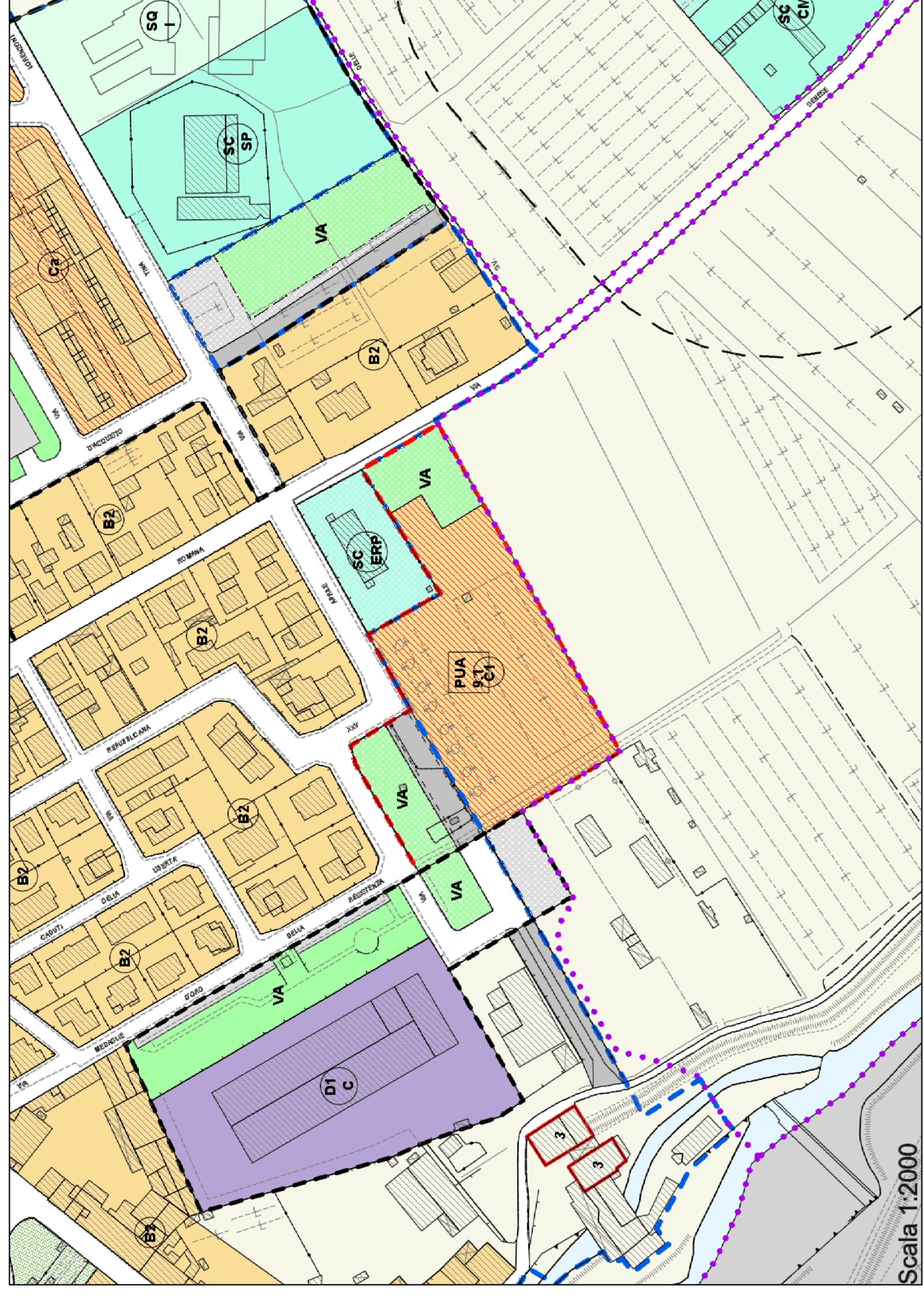
PROPRIETA' "Immobiliare M.C.D. di Castellacci Mario e C. S.a.S." con sede in Empoli (p.IVA 05334640488)

- Foglio 41, particella 55 seminativo classe 1 cons. mq 2.170



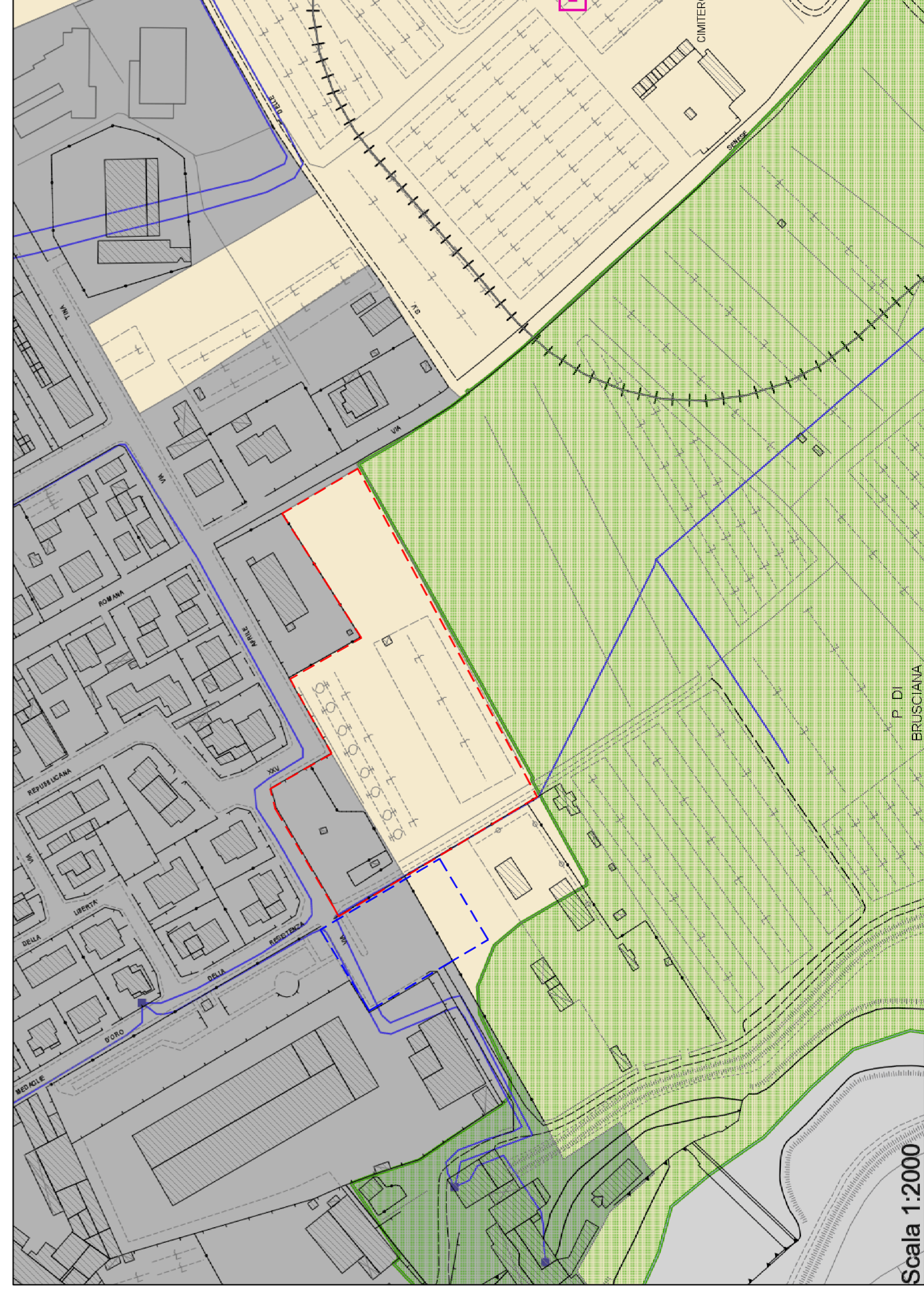
Scala 1:2000

ESTRATTO DELLA CARTA DEI VINCOLI E DELLE TUTELE



Scala 1:2000

ESTRATTO DI R.U.



Scala 1:2000

ESTRATTO DELLE SALVAGUARDIE E DEGLI AMBITI DI RISPETTO