

comune
 di **empoli**
 loc. ponte a elsa

PROGETTO GENERALE

3

PLANIVOLUMETRICO
PLANIMETRIA:
 - DISTANZE DAI CONFINI
 - DIMENSIONAMENTO STRADE E MARCIAPIEDI
 - SEZIONI

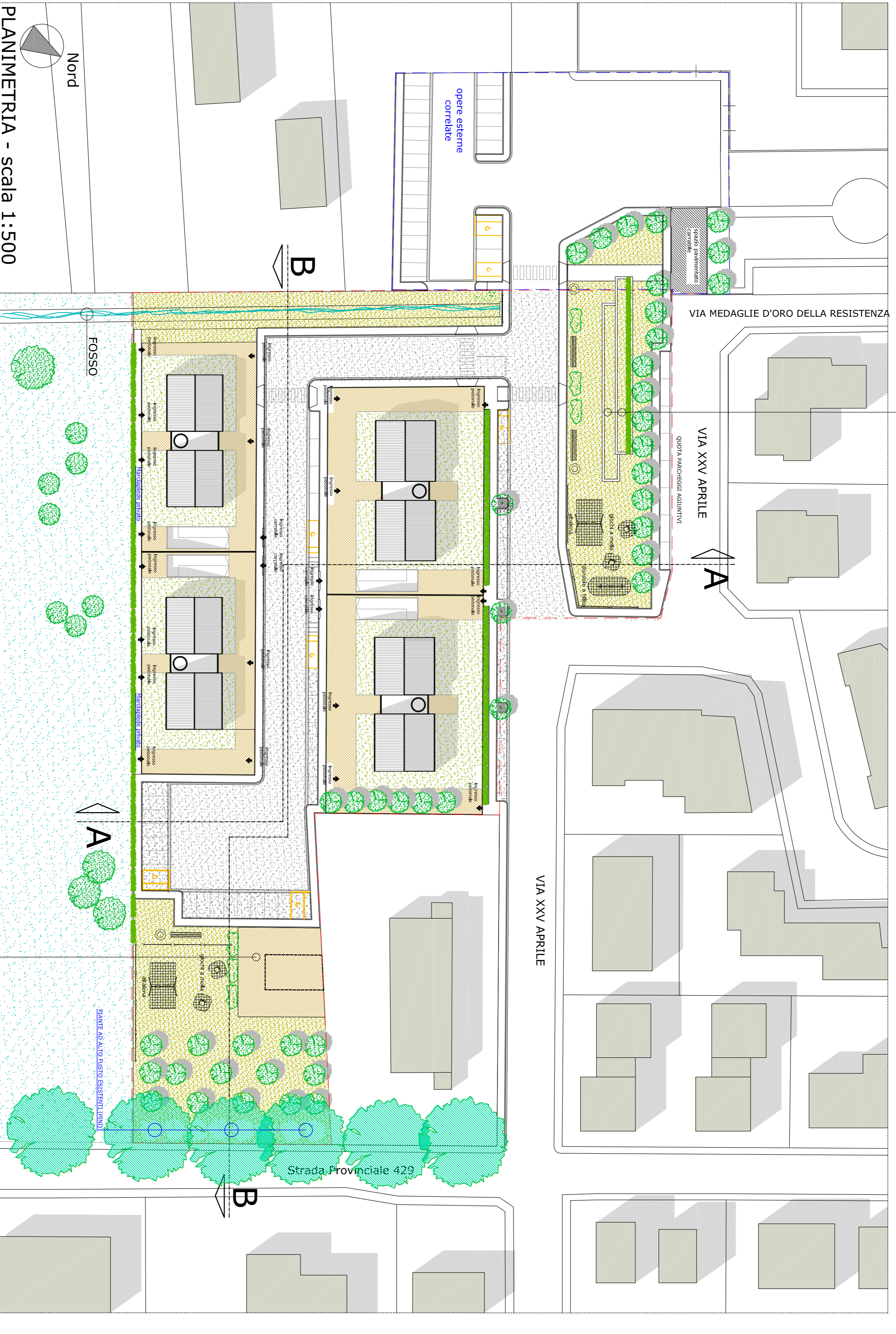
Progettista :
 Dott. Architetto
 Pasquale DIKICATTI

Disegnato con Autodesk Revit Architecture Suite
 Utente: n° 345030308 e n° 3450303187

Piano Urbanistico Attuativo
U.T.O.E. n° 9 "L'Espansione Lineare: Ponte a Elsa-Brusciana"
Scheda 9.1

- Legenda**
- Acer Campestris o Cercis Siliquastrum
 - Laurus Cereus
 - Machia arbusti essenze varie
 - Cestino portarifiuti
 - Panchina in legno
 - Staccionata in PSV

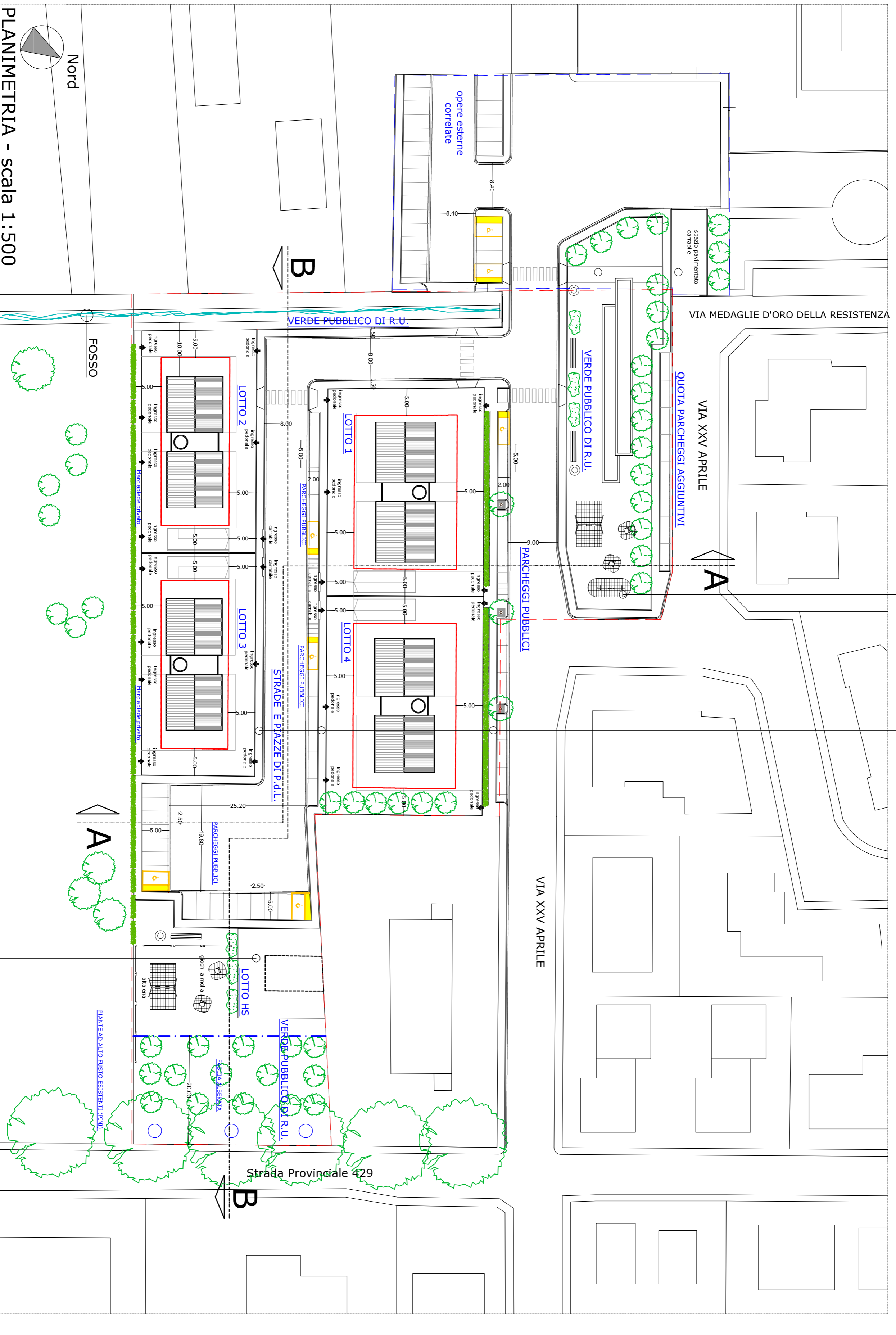
Fioriere-seduta in C.A. (i particolari saranno dettagliati in fase esecutiva)



Pavimentazione in cemento architettonico color "ocra"

Pavimentazione "antitrauma" per aree giochi color verde.

Marciapiedi pavimentati con conglomerato bituminoso. Zanella in porfido e cordonato in granito.

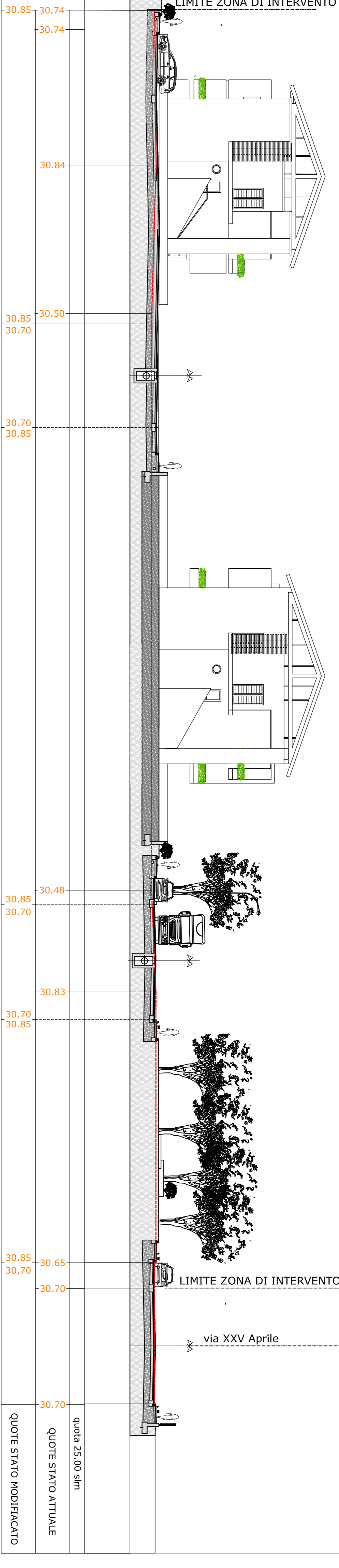


Limite per l'edificazione nei singoli lotti

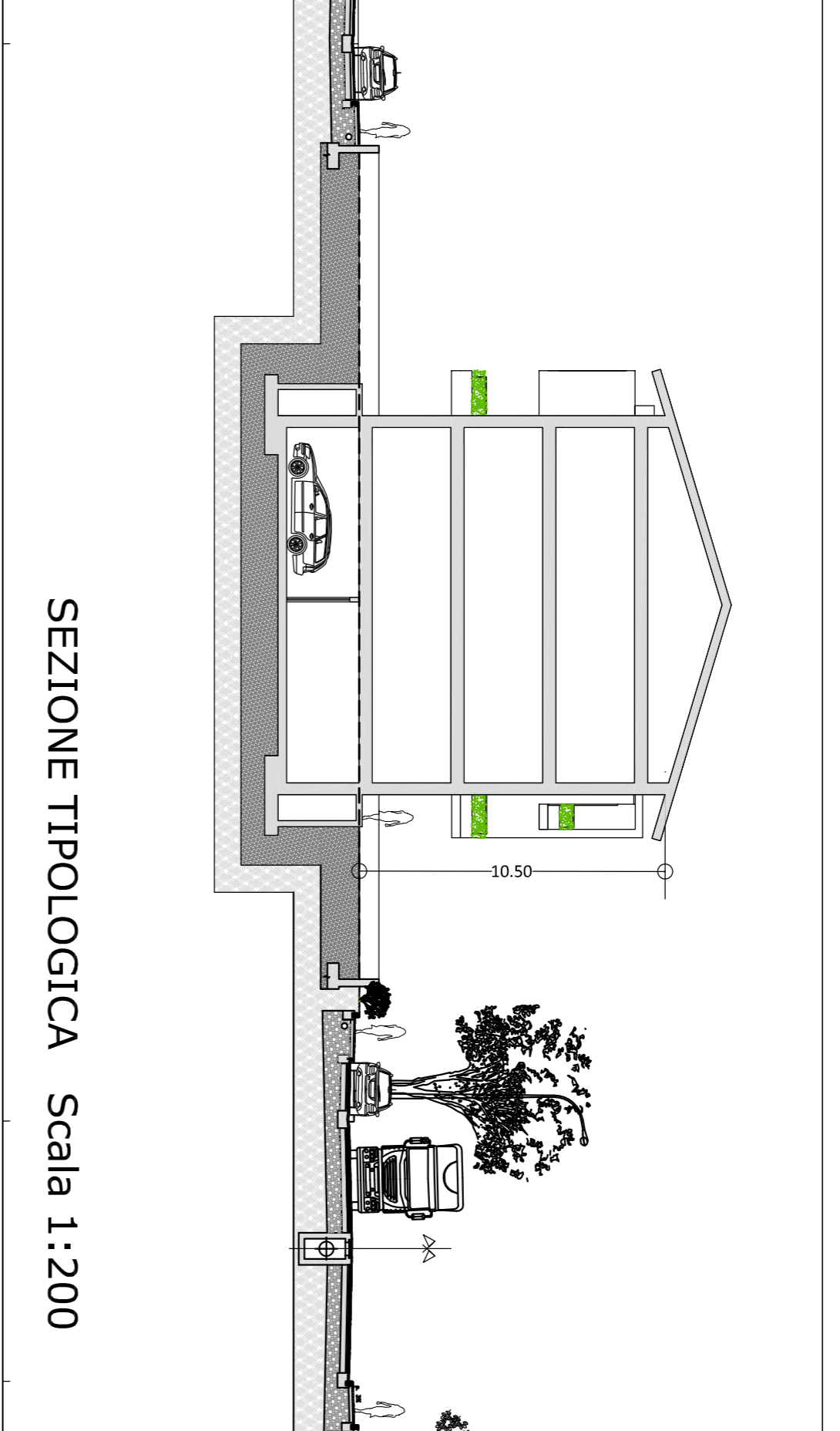
Possibile ingombro dei fabbricati

Area da destinare ad Housing Sociale (ELEMENTI PRESCRITTIVI "Invariati di progetto" punto 6 lettera H della scheda norma)

PROFLO A - A Scala 1:200



SEZIONE TIPOLOGICA Scala 1:200



PROFLO B - B Scala 1:200

