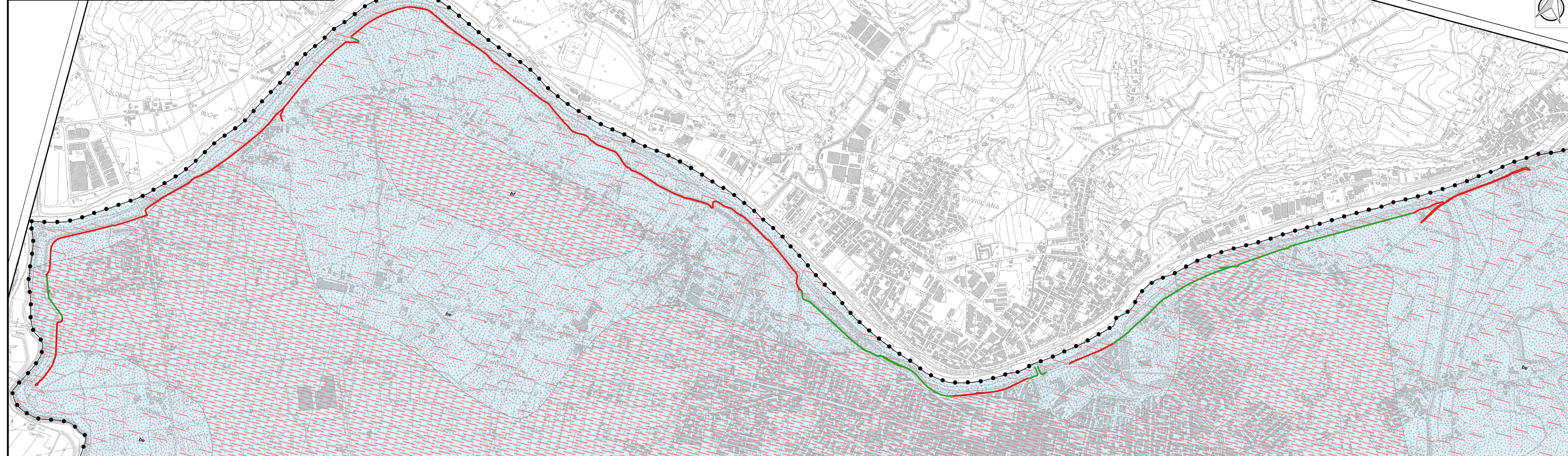


**PIANO STRUTTURALE VIGENTE - CARTA GEOLOGICA**  
**Scala 1:10.000**



- Legenda**
- Confine comunale
  - GIACITURA DEGLI STRATI
  - ┆ Incinati
  - ┆ Orizzontali
  - ELEMENTI GEOMORFOLOGICI
  - Frana attiva per scorrimento
  - Frana attiva per colamento a dinamica lenta
  - Frana quiescente per scorrimento
  - Frana quiescente per colamento a dinamica lenta
  - FORMAZIONI GEOLOGICHE
  - Detriti di versante (dt)
  - Alluvioni: Ghiaie Sabbie (bc)
  - Alluvioni: Sabbie Limi (be)
  - Alluvioni: Limi Argille (bf)
  - Alluvioni terrazzate (bn1)
  - Conglomerati Sabbie Limi (QPL)
  - Argille azzurre (FAA)
  - Ghiaie e Conglomerati (ACO2)
  - Sabbie marine (ACO1)

- Legenda**
- Pista ciclopedonale
  - Tratti in progetto
  - Tratti esistenti

<b>Variante Parziale al R.U.</b>		
<b>per inserimento di pista ciclabile di collegamento tra la frazione di Marcignana e la frazione di Tinaia fino al comune di Montelupo</b>		
Geol. Paola Violanti	Tavola	INDAGINE GEOLOGICA REDATA AI SENSI DEL D.P.G.R. 25/10/2011 n.53/R <b>1</b> CARTA GEOLOGICA
Scala: 1.10.000	Aprile 2018	
COMMITTENTE: <b>Comune di Empoli</b>		
<b>Geol. Paola Violanti</b>		
via Osteria Bianca, 43 50033 EMPOLI (FI) tel./fax: 0571 931212 email: paolaviolanti@timenet.it		
in collaborazione con: Geol. Alberto Frullini		