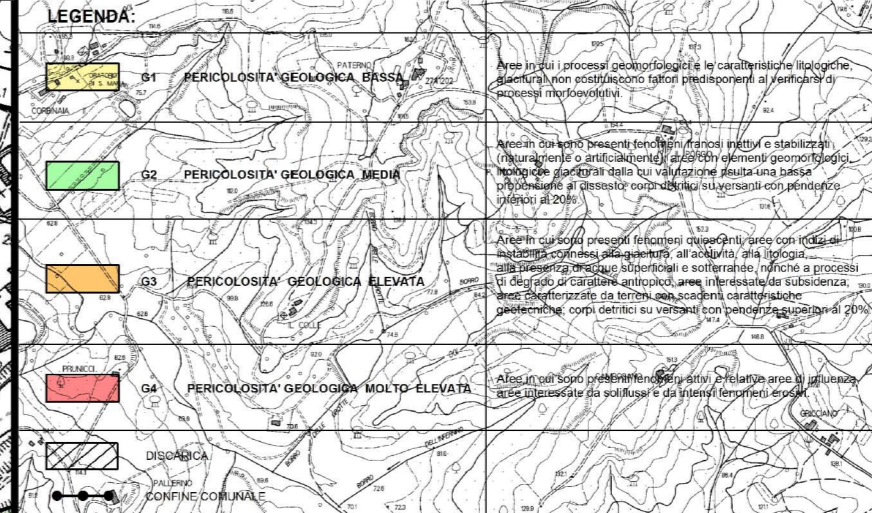
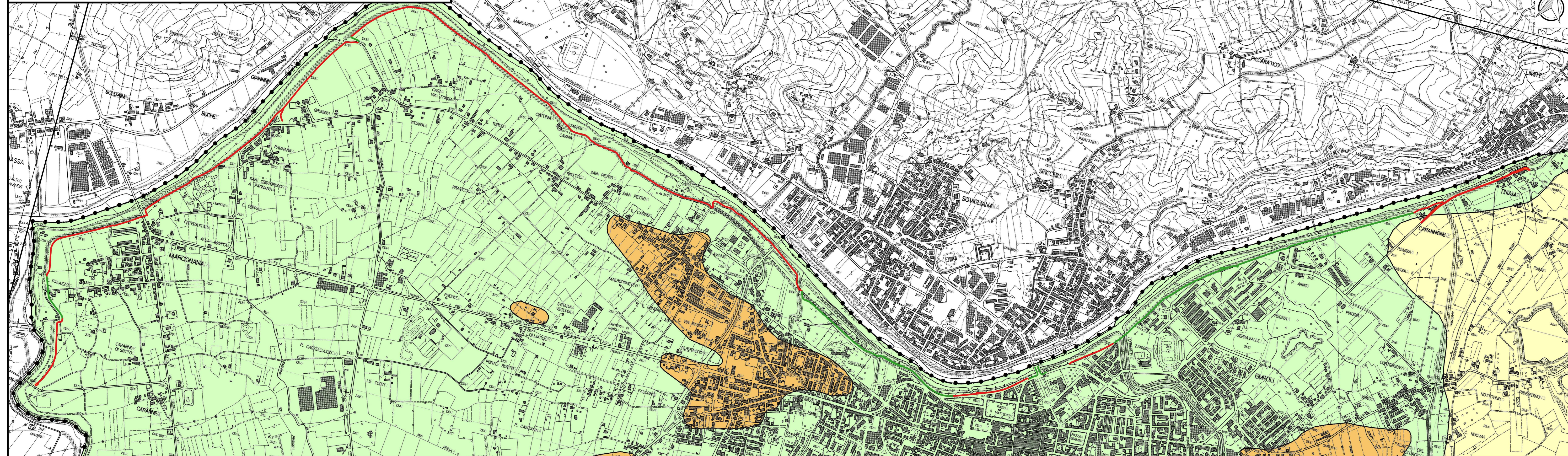


CARTA DELLA PERICOLOSITA' GEOLOGICA
Scala 1:10.000



Legenda
 Pista ciclopedonale
 Tratti in progetto
 Tratti esistenti

Variante Parziale al R.U.
per inserimento di pista ciclabile di collegamento tra la frazione di
Marcignana e la frazione di Tinaia fino al comune di Montelupo

Geol. Paola Violanti	Tavola	INDAGINE GEOLOGICA REDATA AI SENSI DEL D.P.G.R. 25/10/2011 n.53/R
	4	CARTA DELLA PERICOLOSITA' GEOLOGICA
	Scala: 1:10.000	Aprile 2018
	COMMITTENTE:	Comune di Empoli
in collaborazione con: Geol. Alberto Frullini	Geol. Paola Violanti	via Osteria Bianca, 43 50033 EMPOLI (FI) tel./fax: 0571 931212 email: paolaviolanti@timenet.it