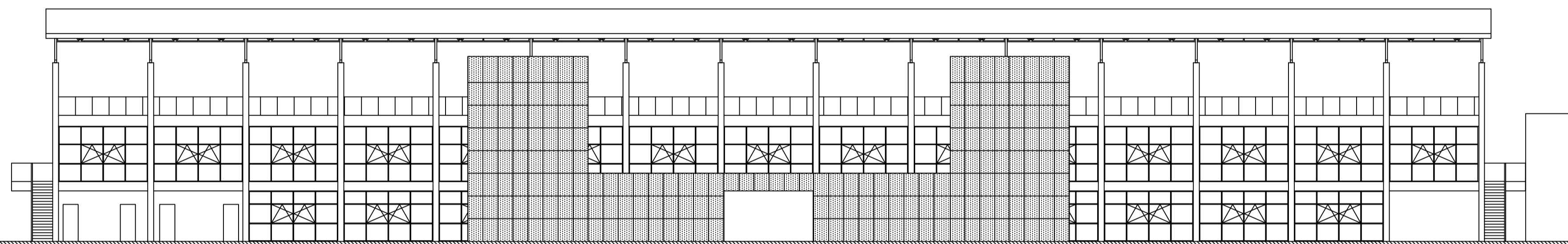
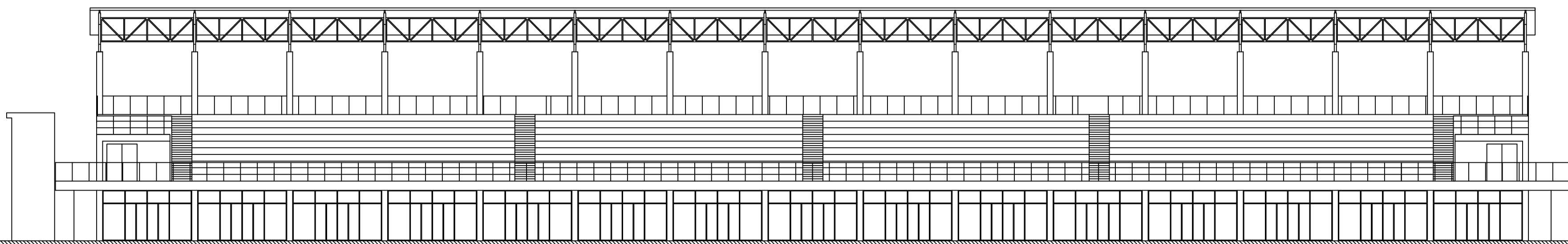


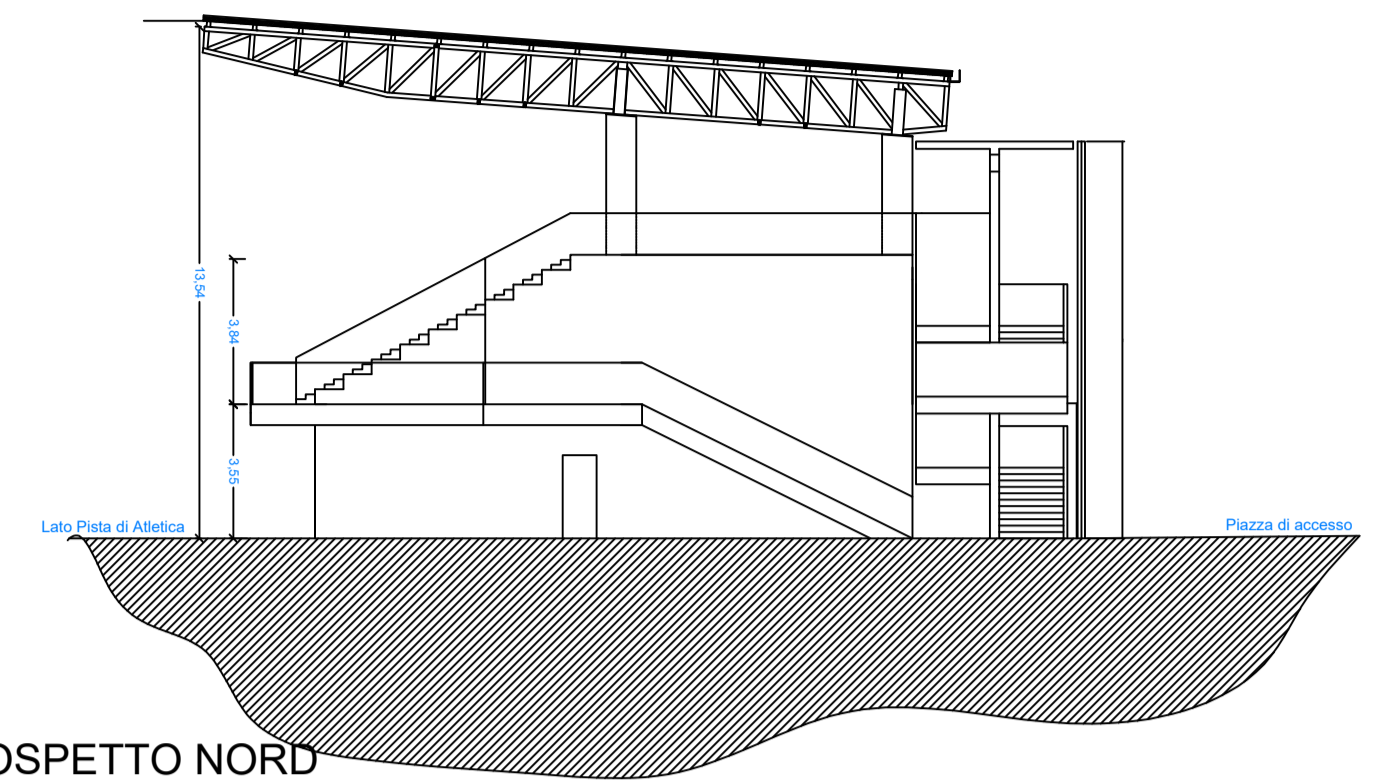
PIANTA COPERTURA
scala 1:200



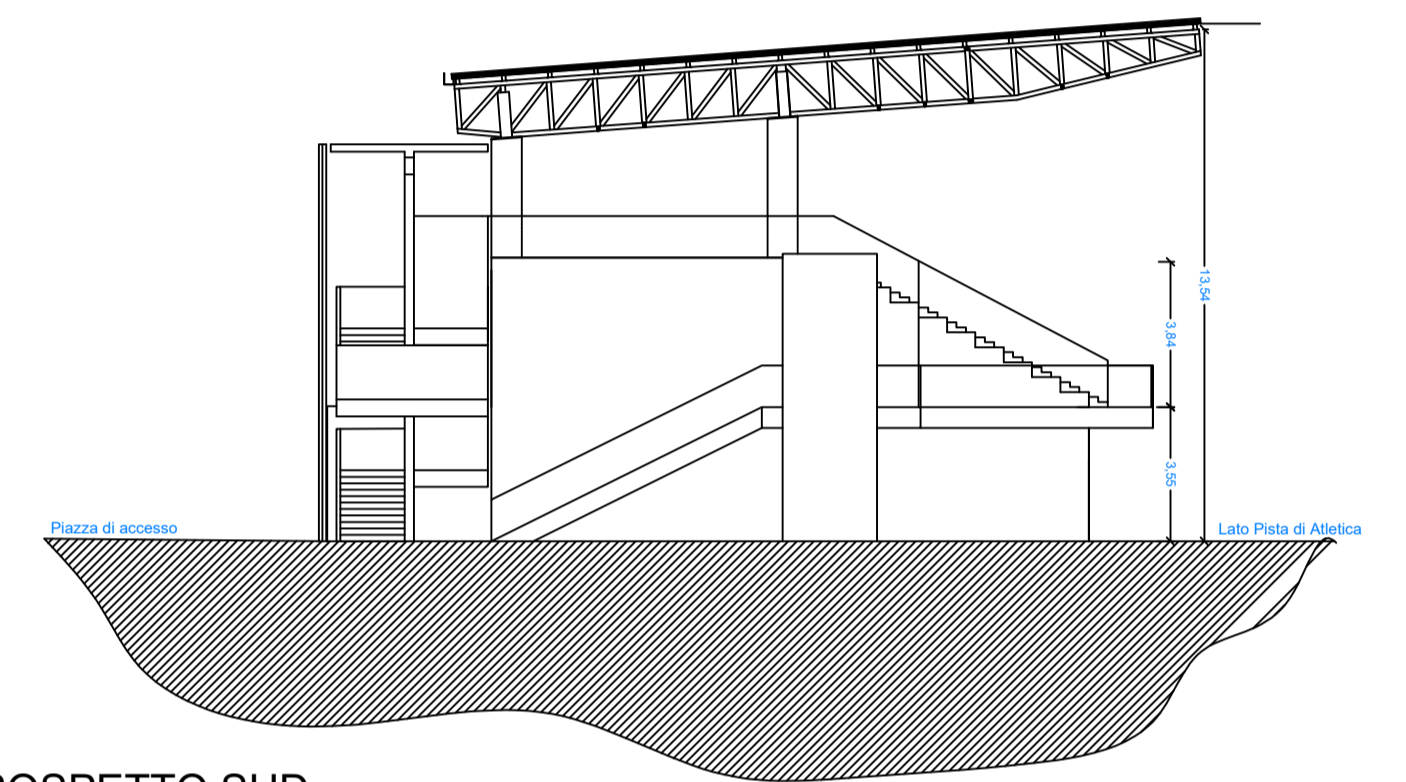
PROSPETTO OVEST
scala 1:200



PROSPETTO EST
scala 1:200



PROSPETTO NORD
scala 1:200



PROSPETTO SUD
scala 1:200

PROGETTO DEFINITIVO
Nuovo polo sportivo di atletica
a servizio delle scuole di via Raffaello Sanzio
I Lotto CUP:C71B21006690005
Empoli - Firenze

Proprietà: Comune di Empoli

Il RUP
Ing. Roberta Scardigli

Progettista architettonico
Coordinatore della sicurezza in fase di progettazione
Ing. Sara Malatesti - Ufficio Tecnico Comunale
Via G. del Papa 41, Empoli
Progettista strutturale
Ing. Giuseppe Lorenzo
Via R. Sanzio, 190, Empoli
Progettista impianti e antincendio
Area 17 Engineering
Via Tevere 60, 50019 Sesto Fiorentino

OGGETTO
PROSPETTI - PIANTE COPERTURA
scala 1:200

TAV.	Data	Settembre 2022	Timbro e firma progettista
Scala	Disegnato	Verificato	
	Data	Note	Timbro e firma Amministrazione Comunale
0			
1			
2			
3			

Nota bene: Tutte le misure devono essere controllate dallo esecutore del lavoro prima della sua realizzazione. Le eventuali modifiche derivanti, devono essere comunicate ed approvate dal Progettista e D.L.L..