



SECONDO REGOLAMENTO URBANISTICO  
USI DEL SUOLO E MODALITA' D'INTERVENTO

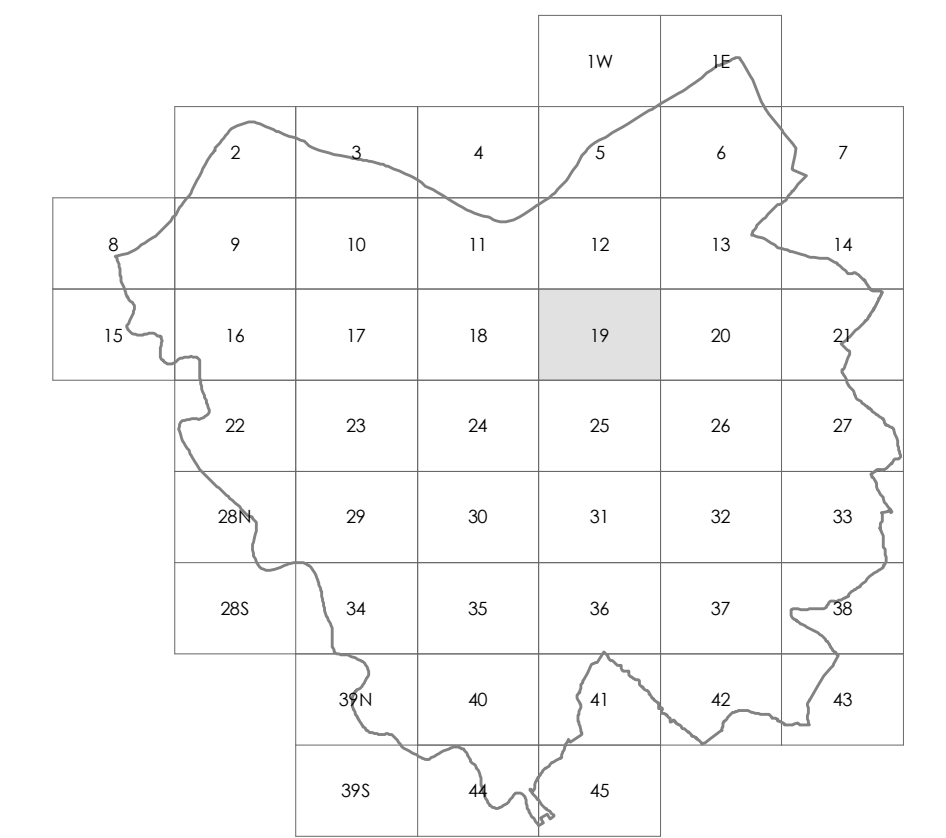
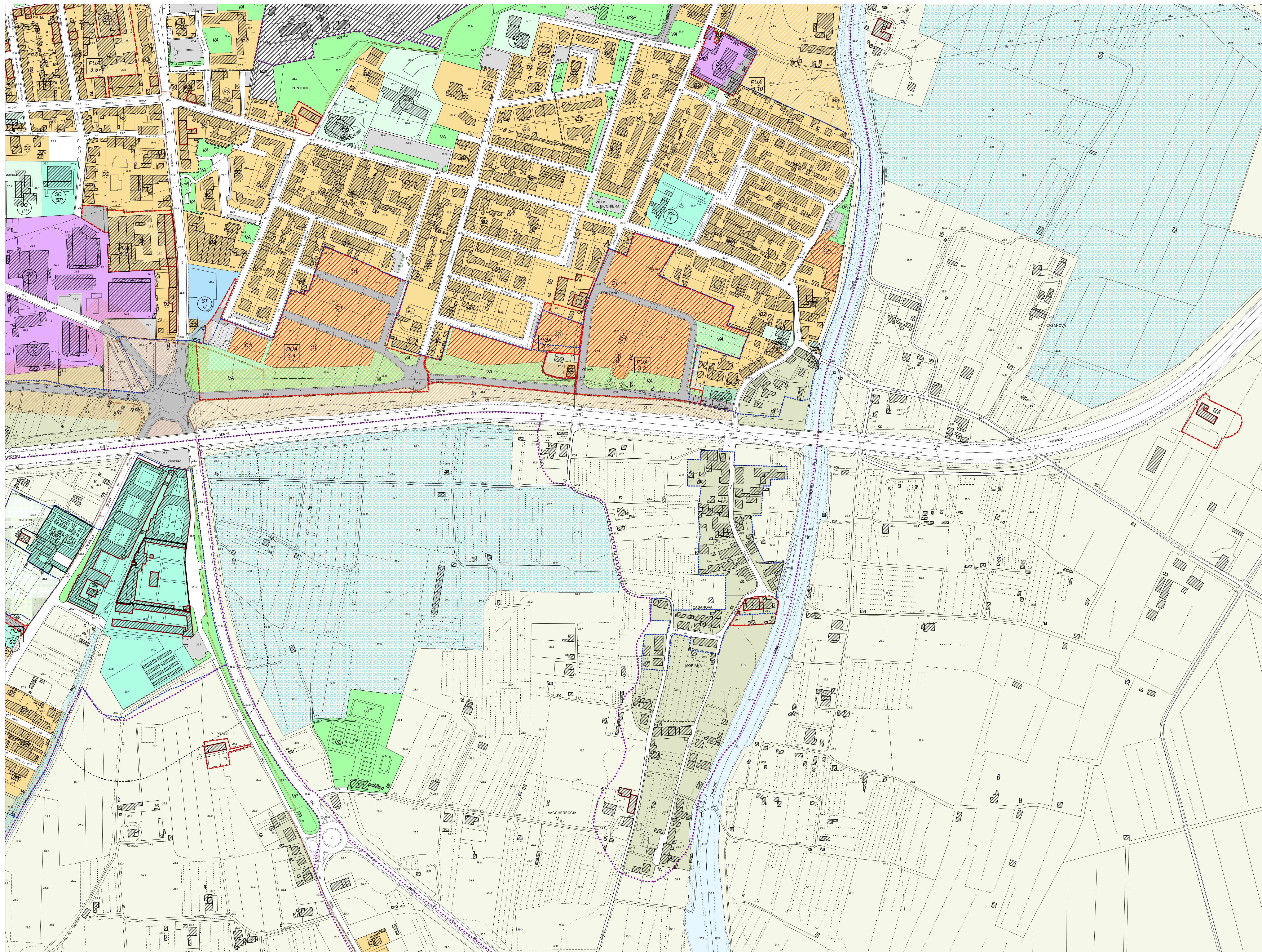


TAVOLA 1.19  
SCALA 1:2.000



- Ambiti urbani a prevalente destinazione residenziale**
  - B0 Ambiti suscettibili di completamento
  - B1
  - B2
  - B3
  - Bv
- Ambiti di trasformazione**
  - C0 Zone di espansione
  - C1
  - C2 Zone di recupero
  - Br
  - Br1
- Ambiti urbani a prevalente destinazione produttiva**
  - D1 Ambiti della produzione compatta
  - D2 Ambiti della produzione promiscua
  - D3 Ambiti della produzione specializzata
  - D4 Ambiti della grande distribuzione
  - D5 Ambiti della media distribuzione
  - D6 Ambiti del parco tecnologico
  - D7 Ambito della logistica
- Ambiti di attrezzature e servizi**
  - ST Scala territoriale: territoriale (T) - comunale (C) - di quartiere (Q)
  - ST S Riferimento tipo di servizio
  - W Situazione, ricerca
  - C Culto
  - Sj Sanità
  - U/U Uffici amministrativi
  - M Mercato
  - A/Azi Associazionismo, tempo libero, spettacoli
  - ERP Edilizia Residenziale Pubblica
  - AS) Attrezzature speciali
  - T) Impianti tecnologici
  - CA) Cimiteri
  - D) Distributori
  - SP/SPi Impianti sportivi
  - AA) Attrezzature museali - culturali
  - PC) Protezione civile
  - PS) Pubblica sicurezza
- Ambiti del territorio aperto**
  - Area con esclusiva o prevalente funzione agricola
  - Area agricola d'interesse primario
  - Area agricola perurbana
  - Area ad elevato valore naturalistico e rete ecologica
  - Riserve fluviali e contenimento del rischio idraulico
  - Area in frangia di corsi d'acqua e zone umide
  - Geotopo Anovecchio - AN.P.I.L.
  - Area a protezione paesistica e/o storico ambientale
  - Manufatti di rilevanza ambientale e/o storico-culturale
  - Manufatti di rilevanza ambientale e/o storico-culturale
  - Edifici Titolo I del D.Lgs. n.490/99
  - Corridoi infrastrutturali
  - Infrastrutture viarie storiche
  - Ambiti della conservazione e del restauro
  - Ambiti di trasformazione soggetti a P.U.A./P.U.C.
  - P.U.A. n.n. Piano urbanistico attuativo
  - P.U.C. n.n. Progetto unitario convenzionato
  - Ambiti di trasformazione con P.U.A. vigenti o attuati
  - Allineamenti obbligati
  - Area di rispetto cimiteriali
  - Perimetro centri abitati
  - Perimetri UTOE
  - Perimetro aree di recupero ambientale
  - Perimetro parco fluviale
- Altre informazioni**
  - Parche: esistenti / di progetto
  - Verde: esistenti / di progetto
  - Riferimento tipo di verde
  - Lettera maiuscola - pubblico / Lettera minuscola - privato
  - T) territoriale
  - A) attrezzato
  - SP/SPi sportivo
  - Viabilità di progetto - da ristrutturare
  - Viabilità esistente
  - Piste ciclabili
  - Zone ferroviarie
  - Corsi d'acqua
  - Mitigazione e compensazione
  - Zona di salvaguardia di corsi d'acqua
  - Settore alimentare
  - Attività estrattive
  - Raffermazione e recupero
  - Recupero rifiuti solidi non pericolosi