



SECONDO REGOLAMENTO URBANISTICO
USI DEL SUOLO E MODALITA' D'INTERVENTO

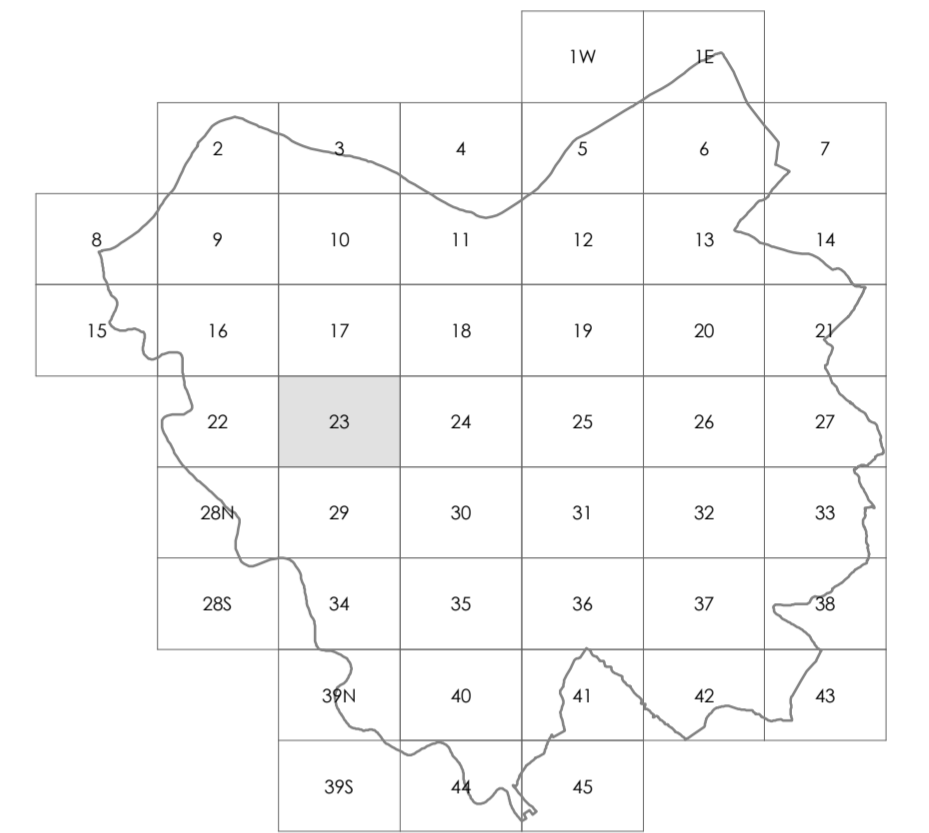
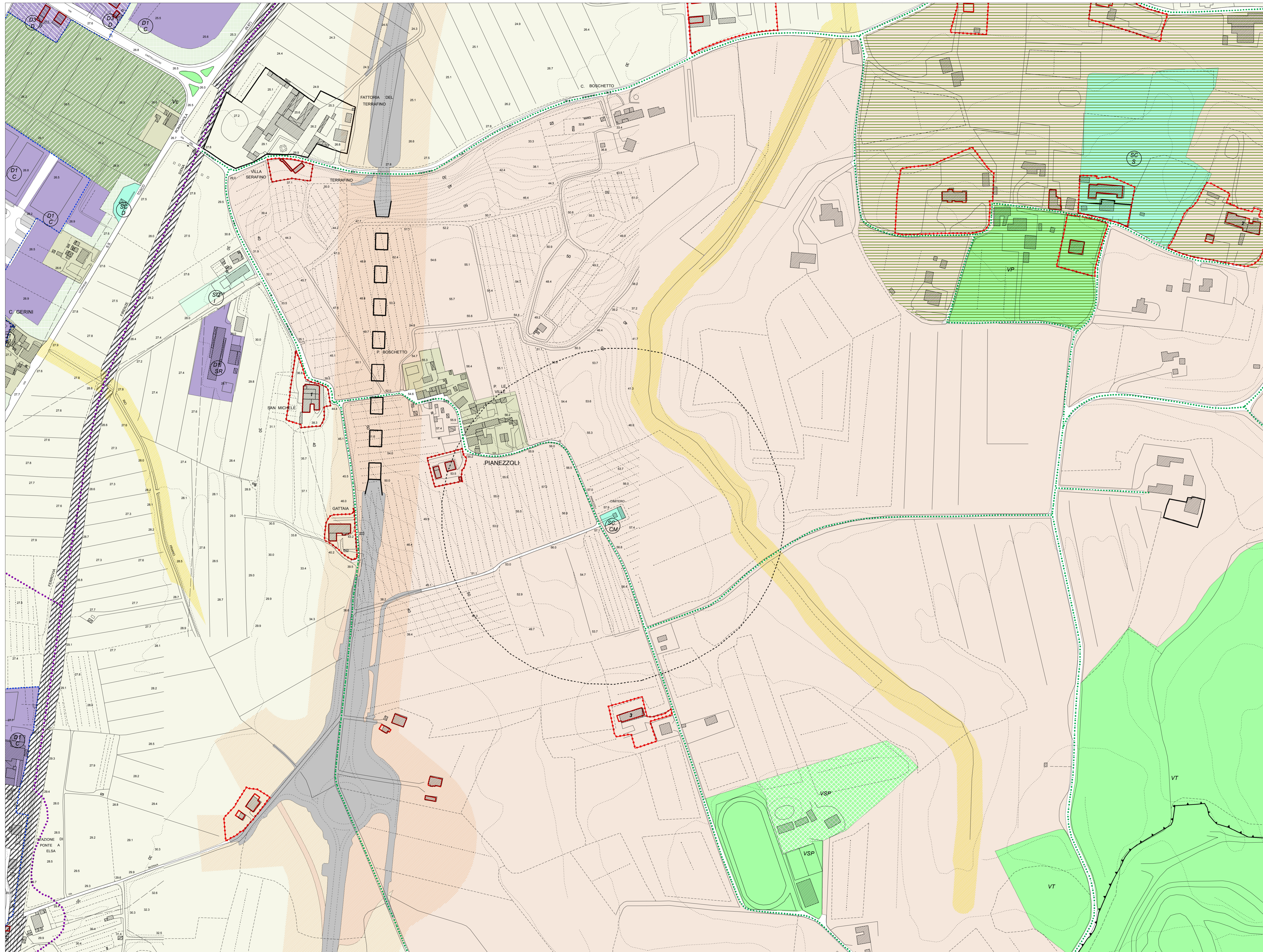


TAVOLA 1.23
SCALA 1:2.000



- Ambili urbani a prevalente destinazione residenziale
 - B0 Ambili suscettibili di completamento
 - B1
 - B2
 - B3
 - Bv
- Ambili di trasformazione
 - Zone di espansione
 - C1
 - C2
 - Zone di recupero
 - Br
 - Brf
- Ambili urbani a prevalente destinazione produttiva
 - D1
 - D2
 - D3
 - D4
 - D5
 - Dx
- Ambili del commercio
 - D6
 - D7
- Ambili di attrezzature e servizi
 - ST
- Ambili del territorio aperto
 - Area con esclusiva o prevalente funzione agricola
 - Area agricola d'interesse primario
 - Area agricola perurbana
- Ambili ad elevato valore naturalistico e rete ecologica
 - Riserve fluviali e contenimento del rischio idraulico
 - Area in frangia ai corsi d'acqua e zone umide
- Ambili di tutela del manufatti di rilevanza ambientale e/o storico-culturale
 - Manufatti di rilevanza ambientale e/o storico-culturale
 - Ambili di tutela del manufatti di rilevanza ambientale e/o storico-culturale
 - Edifici Titolo I del D.Lgs. n.490/99
 - Condicio infrastrutturale
- Ambili di trasformazione soggetti a P.U.A./P.U.C.
 - P.U.A. Piano urbanistico attuativo
 - P.U.C. Progetto unitario convenzionato
 - P.U. Piano urbanistico
- Ambili di trasformazione con P.U.A. vigenti o attuati
 - Allineamenti obbligati
 - Area di rispetto centimetri
 - Perimetro centri abitati
 - Perimetri UTCE
 - Perimetro aree di recupero ambientale
 - Perimetro parco fluviale