



SECONDO REGOLAMENTO URBANISTICO
USI DEL SUOLO E MODALITA' D'INTERVENTO

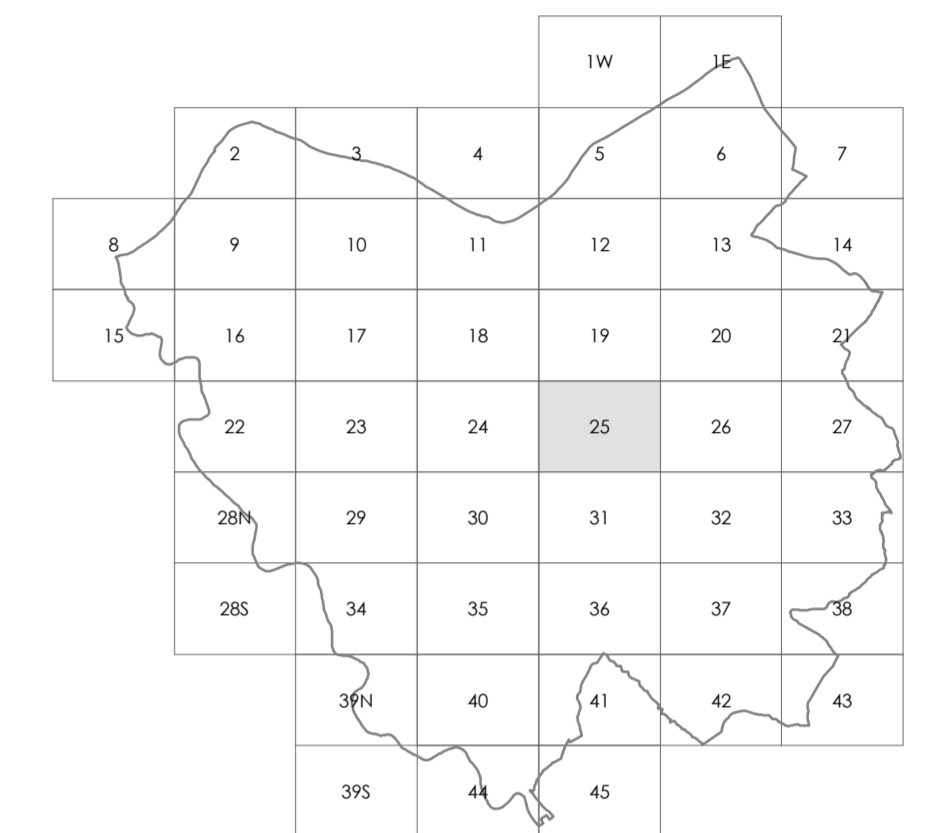
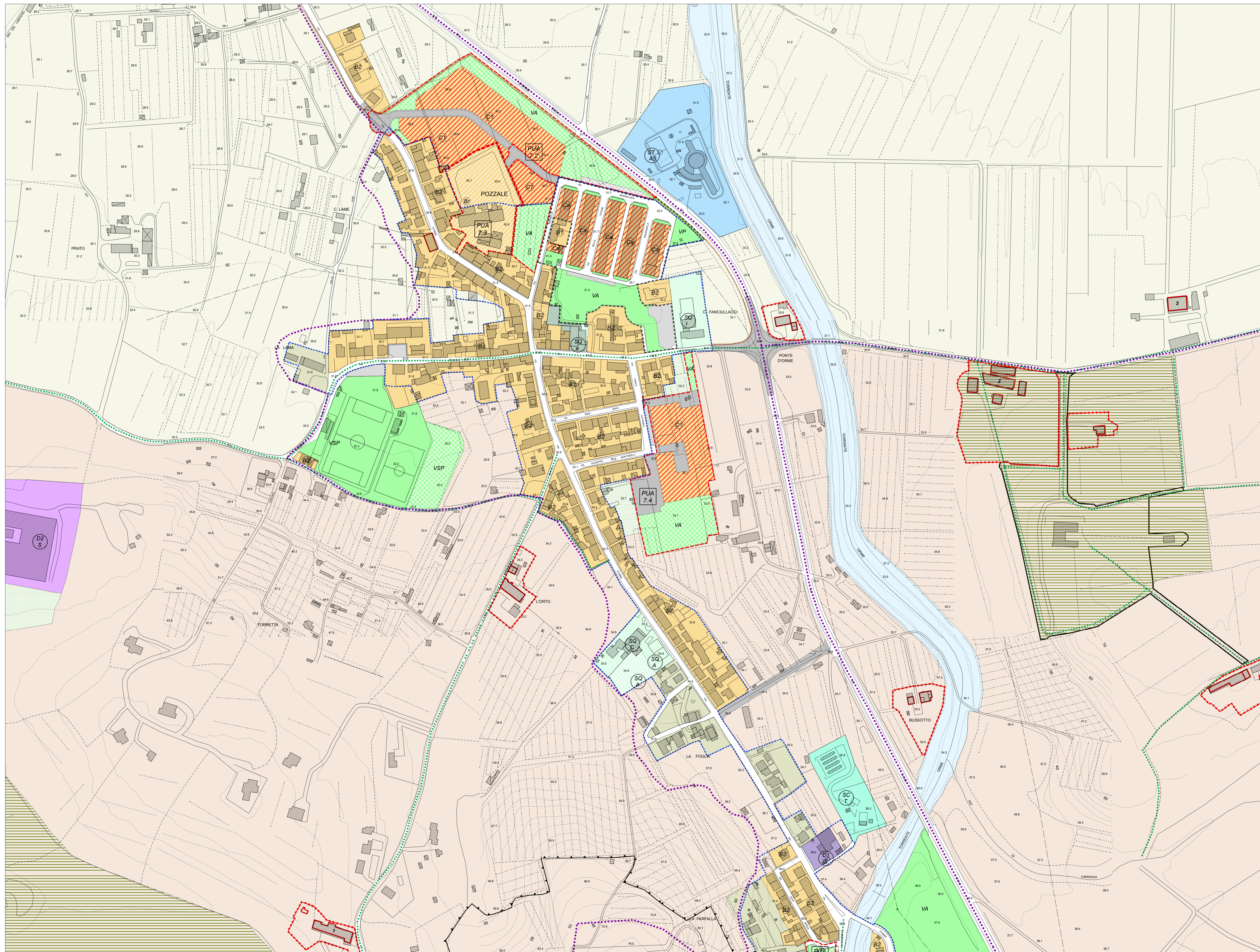


TAVOLA 1.25
SCALA 1:2.000



- Ambiti urbani a prevalente destinazione residenziale**
 - B0 Ambiti suscettibili di completamento
 - B1
 - B2
 - B3
 - Bv
- Ambiti di trasformazione**
 - Zone di espansione
 - C1
 - C2
 - Zone di recupero
 - Br
 - Brt
- Ambiti urbani a prevalente destinazione produttiva**
 - D1
 - D2
 - D3
- Ambiti del commercio**
 - D4
 - D5
 - D6
 - D7
- Ambiti del parco tecnologico**
 - D8
 - D9
- Ambiti di attrezzature e servizi**
 - SA
 - SC
 - ST
 - ST S
- Ambiti del territorio aperto**
 - Area con esclusivo o prevalente funzione agricola
 - Area agricola d'interesse primario
 - Area agricola perurbana
 - Area ad elevato valore naturalistico e rete ecologica
 - Riserve fluviali e contenimento del rischio idraulico
 - Area in frangia di corsi d'acqua e zone umide
 - Geotopo Anaveccio - A.N.P.J.L.
 - Area a protezione paesistica e/o storico ambientale
 - Manufatti di rilevanza ambientale e/o storico-culturale
 - Manufatti di tutela del manufatti di rilevanza ambientale e/o storico-culturale
 - Edifici Titolo I del D.Lgs. n.490/99
 - Candidato infrastrutturale
 - Infrastrutture viarie storiche
 - Ambiti della conservazione e del restauro
 - Ambiti di trasformazione soggetti a P.U.A./P.U.C.
 - Area di rispetto cimiteriali
 - Perimetro centri abitati
 - Perimetri UTCE
 - Perimetro aree di recupero ambientale
 - Perimetro parco fluviale
- Altre informazioni**
 - Parcheggi: esistenti / di progetto
 - Verde: esistenti / di progetto
 - Riferimento tipo di verde
 - Lettera maiuscola - pubblico / Lettera minuscola - privato
 - T) territoriale
 - AJ) attrezzato
 - P) primario
 - SP/Sp) sportivo
 - Viabilità di progetto - da ristrutturare
 - Viabilità esistente
 - Piste ciclabili
 - Zone ferroviarie
 - Corsi d'acqua
 - M) di mitigazione e compensazione
 - T) di salvaguardia a corsi d'acqua
 - Area a verde complementare
 - Altre attrezzature speciali
 - Impianti tecnologici
 - Cimiteri
 - Distributori
 - Impianti sportivi
 - Altre attrezzature museali - culturali
 - Protezione civile
 - Pubblica sicurezza