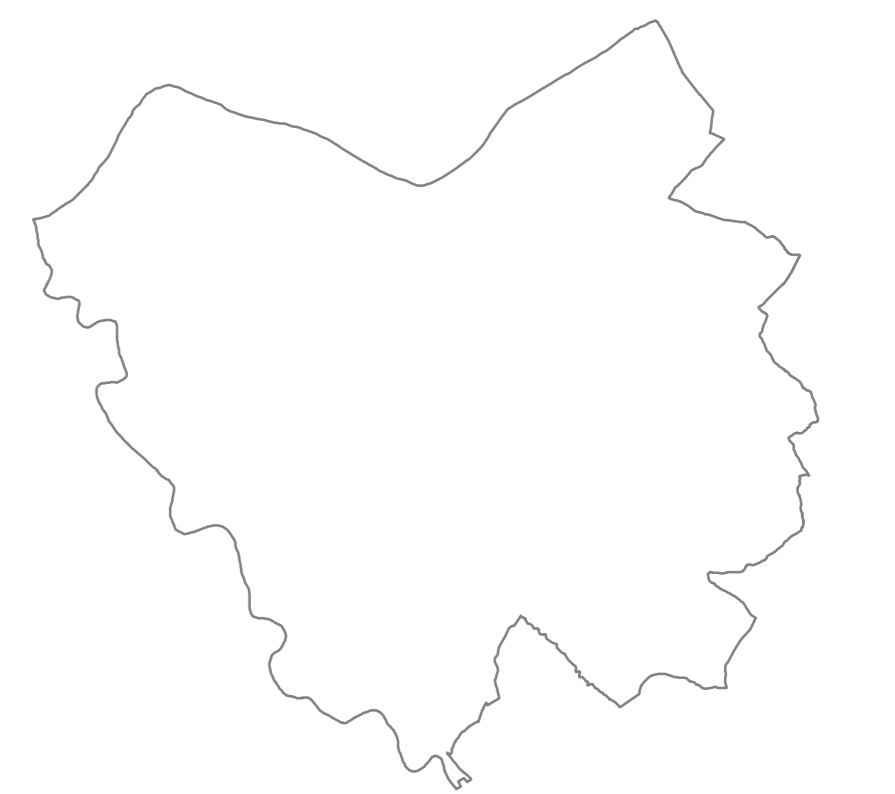
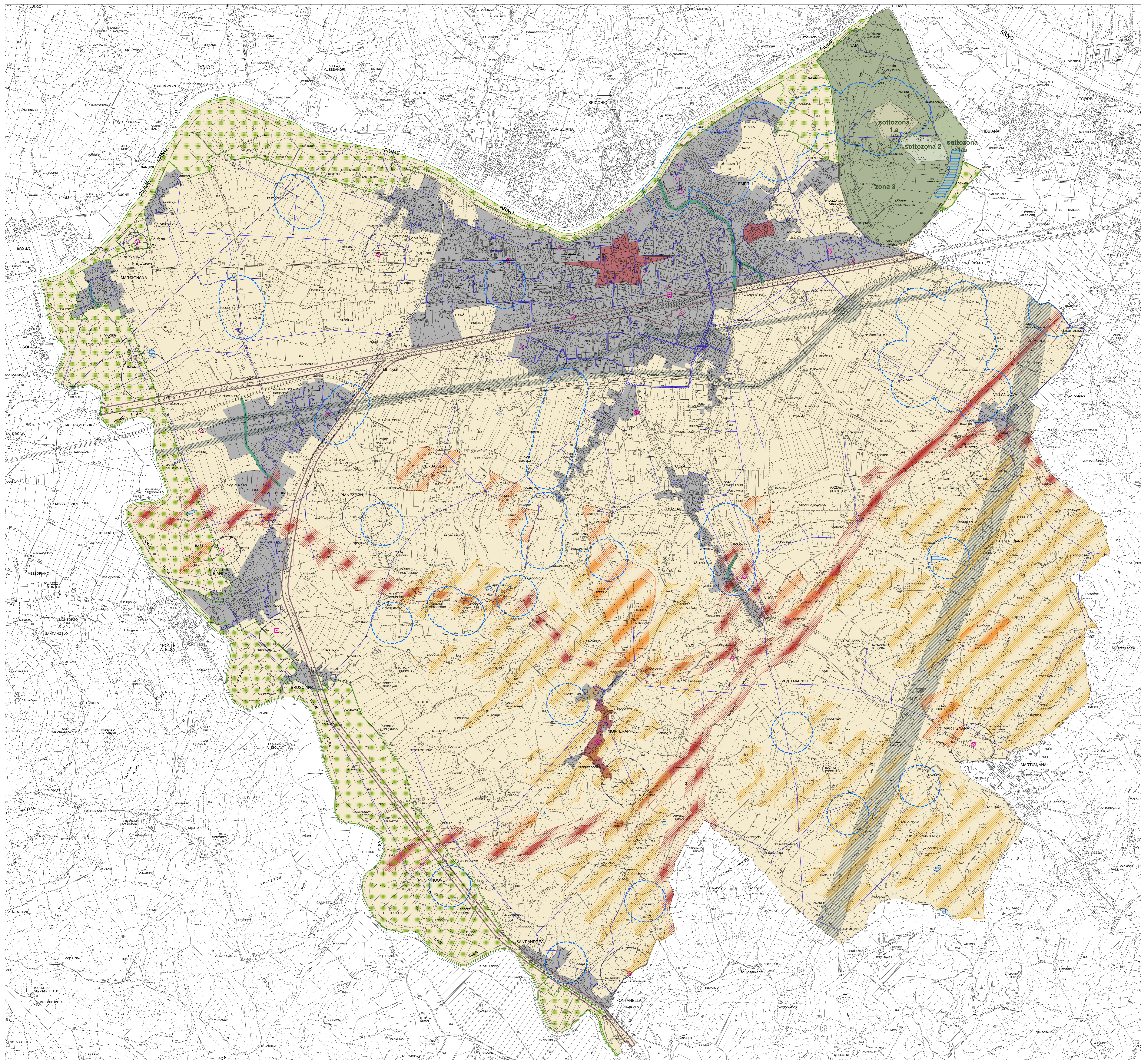




SECONDO REGOLAMENTO URBANISTICO
SALVAGUARDIE E AMBITI DI RISPETTO



SCALA 1:10.000



- Salvaguardie ambientali**
- Area Naturale Protetta di Interesse Locale
 - zona 3
 - sottozona 1.a
 - sottozona 1.b
 - sottozona 2 - aree marginali contigue
 - Ambiti di ripascimento per l'istituzione di parchi, riavve e aree naturali protette di interesse locale (individuazione P.F.C.P.)
 - Privo di studio
 - Confini di connessione ecologica ombite dalle rete dei fiumi (individuazione provvisoria)
- Aree e fasce di rispetto**
- Centri storici
 - Zona di rispetto relativa a ponti e sorgenti di approvvigionamento idrico (D. Lgs. 152/2004 - parte II art. 14)
 - Fascia di rispetto alle attrezzature censite (R.D. 1261/1934 art. 33)
 - Fascia di rispetto alle linee ferroviarie (D.P.R. 753/1985 art. 49)
 - Fascia di rispetto calettiva per elettrodotti ad alta tensione
 - Linee elettriche a media tensione
 - Colone medio/basso tensione
 - Fasce di rispetto calettive per metanodotti ed idrodotti
 - ambito di rispetto di prima approssimazione per nuclei abitati (D.M. 17/04/2008)
 - ambito di rispetto di prima approssimazione per impianti di prima specie (D.M. 17/04/2008)
 - ambito di rispetto di prima approssimazione per impianti di seconda specie (D.M. 17/04/2008)
 - Antenne SAR (RADAR), TV, impianti radiofonici, radiofonici e di telecomunicazione esterne
 - Impianti radiofonici di precisione
- Aree non idonee all'ubicazione di impianti di energia rinnovabile:**
- Area D.O.P., D.O.C. e D.O.C.G. e aree I.G.P.
 - Area agricole di particolare pregio paesaggistico
 - Zone d'interesse di cura viari e panoramici