



SECONDO REGOLAMENTO URBANISTICO  
USI DEL SUOLO E MODALITA' D'INTERVENTO

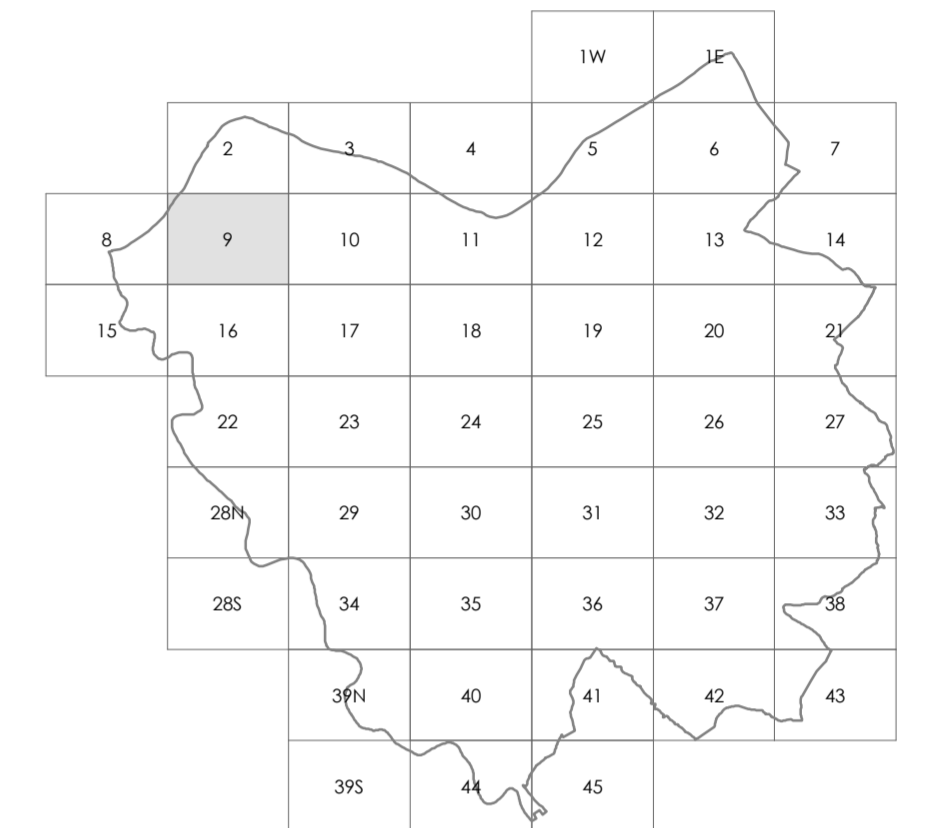
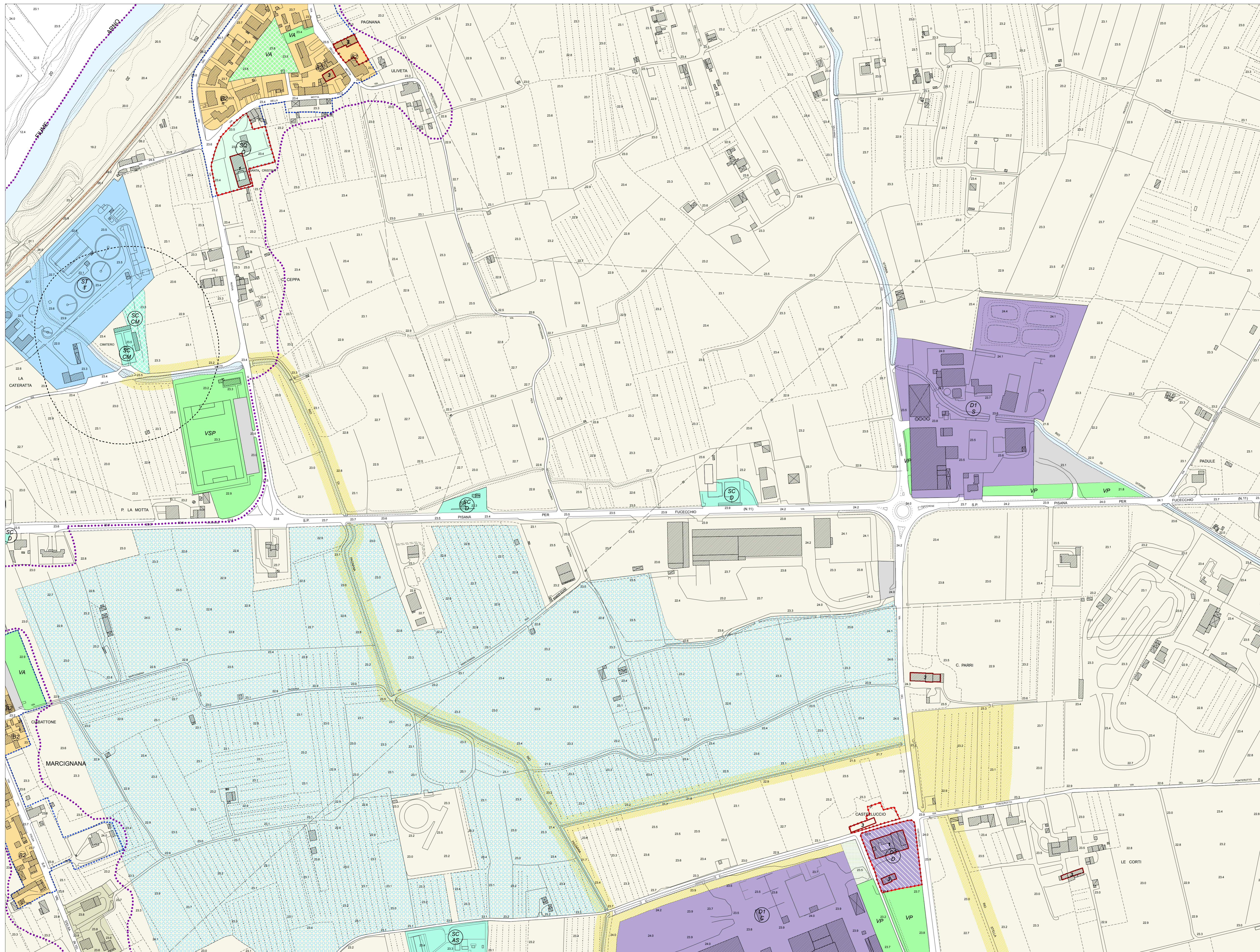


TAVOLA 1.09  
SCALA 1:2.000



- Ambiti urbani a prevalente destinazione residenziale**
  - B0 Ambiti suscettibili di completamento
  - B1
  - B2
  - B3
  - B4
  - B5
  - B6
  - B7
- Ambiti di trasformazione**
  - Zone di espansione
  - Zone di recupero
- Ambiti urbani a prevalente destinazione produttiva**
  - D1 Ambiti della produzione compatta
  - D2 Ambiti della produzione promiscua
  - D3 Ambiti della produzione specializzata
  - Ambiti del commercio
  - D4 Ambiti della grande distribuzione
  - D5 Ambiti della media distribuzione
  - D6 Ambiti del parco tecnologico
- Ambiti di attrezzature e servizi**
  - Aree a verde privato
  - Aree a verde complementare
  - A scala territoriale: esistenti / di progetto
  - A scala comunale: esistenti / di progetto
  - Di quartiere: esistenti / di progetto
- Ambiti del territorio aperto**
  - Aree con esclusiva o prevalente funzione agricola
  - Aree agricole d'interesse primario
  - Aree agricole perurbane
  - Ambiti ad elevato valore naturalistico e rete ecologica
  - Riserve fluviali e contenimento del rischio idraulico
  - Aree in frangia di corsi d'acqua e zone umide
  - Geotopo Amovaccio - A.N.P.J.L.
  - Aree a protezione paesistica e/o storico ambientale
  - Manufatti di rilevanza ambientale e/o storico-culturale N = 1.2.3 - Grado di protezione
  - Ambiti di tutela dei manufatti di rilevanza ambientale e/o storico-culturale
  - Edifici Titolo I del D.Lgs. n.490/99
  - Corridoi infrastrutturali
  - Infrastrutture viarie storiche
  - Ambiti della conservazione e del restauro
  - Ambiti di trasformazione soggetti a P.U.A./P.U.C.
  - Piano urbanistico attuativo N° scheda norma
  - Progetto unitario convenzionato N° scheda norma
  - Ambiti di trasformazione con P.U.A. vigenti o attuati
  - Allineamenti obbligati
  - Aree di rispetto cimiteriali
  - Perimetro centri abitati
  - Perimetri UTCE
  - Perimetro aree di recupero ambientale
  - Perimetro parco fluviale
- Altre informazioni**
  - Parcheggi: esistenti / di progetto
  - Verde: esistenti / di progetto
  - Riferimento tipo di verde: Lettera maiuscola - pubblico / Lettera minuscola - privato
  - T) Territoriale A) Attrezzatura primaria
  - U) Ufficio amministrativo S) Sanità M) Mercato A/A) Associazione, tempo libero, spettacoli P) Pubblico sicurezza
  - AS) Altezze speciali CM) Cimiteri DS) Distributori SP/SP) Impianti sportivi MB) Impianti museali - culturali PC) Protezione civile PS) Pubblico sicurezza
  - Viabilità di progetto - da ristrutturare
  - Viabilità esistente
  - Piste ciclabili
  - Zone ferroviarie
  - Corsi d'acqua
  - Settore alimentare AE) Attività estrattive RR) Rottamazione e recupero RS) Recupero rifiuti solidi (carta da macerare)
  - Area di espansione in caso di overflow
  - Zona di recupero
  - Zona di servizio alle attività produttive
  - Zona di completamento per impianti singoli
  - Area di espansione in caso di overflow
  - Attività estrattive
  - Rottamazione e recupero
  - Recupero rifiuti solidi (carta da macerare)
  - Area di espansione in caso di overflow
  - Attività estrattive
  - Rottamazione e recupero
  - Recupero rifiuti solidi (carta da macerare)
  - Area di espansione in caso di overflow
  - Attività estrattive
  - Rottamazione e recupero
  - Recupero rifiuti solidi (carta da macerare)