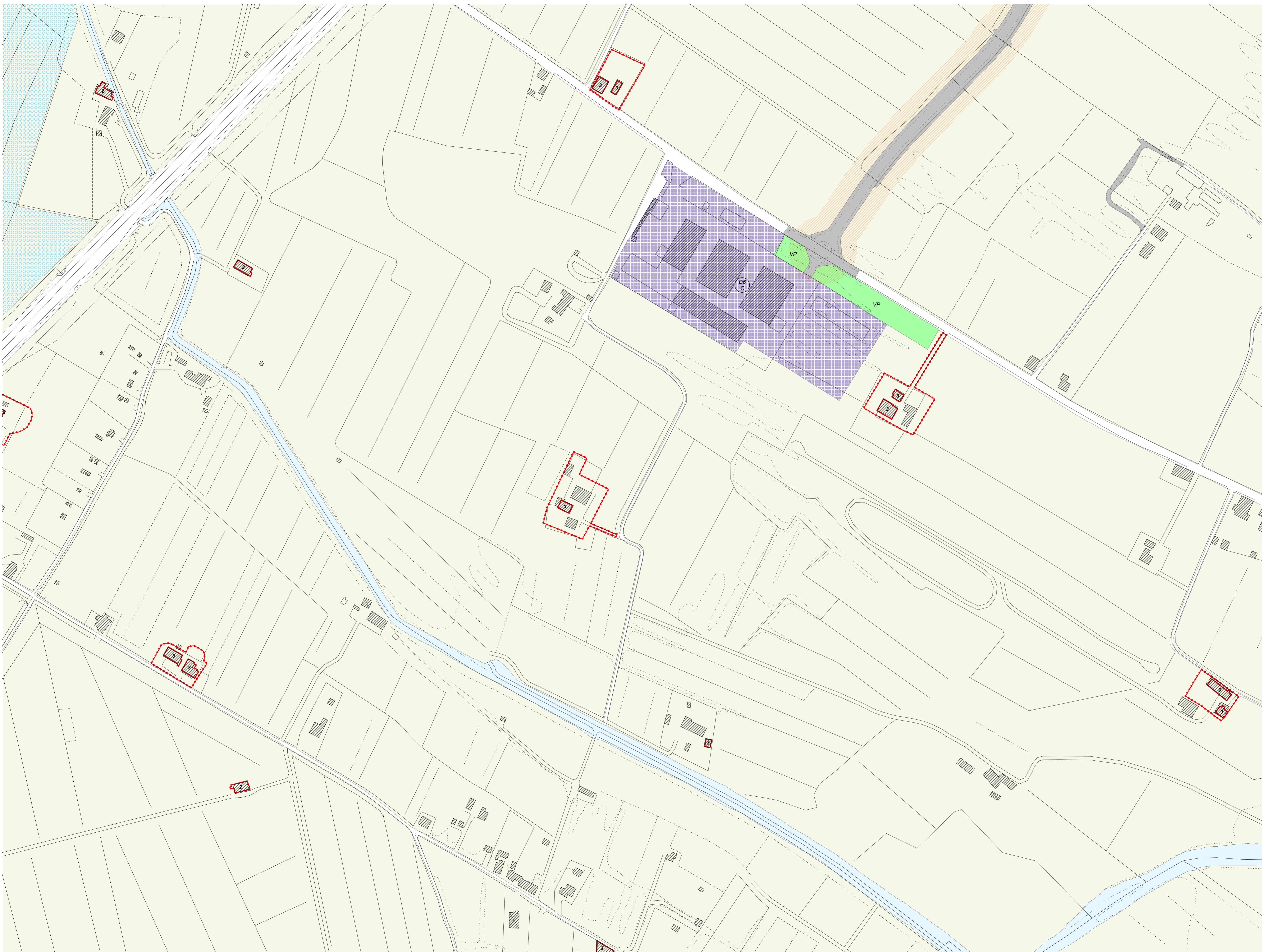




SECONDO REGOLAMENTO URBANISTICO  
USI DEL SUOLO E MODALITA' D'INTERVENTO



TAVOLA 1.20  
SCALA 1:2.000



- Ambiti urbani a prevalente destinazione residenziale**
  - B0 Ambiti suscettibili di completamento
  - B1
  - B2
  - B3
  - Bv
- Ambiti di trasformazione**
  - Ca Zone di espansione
  - C1
  - Cr Zone di recupero
  - Br
  - Br1
- Ambiti urbani a prevalente destinazione produttiva**
  - D1 Ambiti della produzione compatta (D1)
  - D2 Ambiti della produzione promiscua (D2)
  - D3 Ambiti della produzione specializzata (D3)
  - D4 Ambiti del commercio
  - D4 Ambiti della grande distribuzione (D4)
  - D5 Ambiti della media distribuzione (D5)
  - Dx Ambito
    - A) Zona di espansione in caso di ottusione
    - R) Zona di recupero
    - T) Zona di servizio alle attività produttive
    - S) Zona di completamento per impianti singoli
    - Al) Settore alimentare
    - Ae) Attività estrattive
    - Rr) Rottamazione e recupero
    - Rt) Recupero rifiuti solidi (carta da macero)
  - D6 Ambiti del parco tecnologico (D6)
- Ambiti di attrezzature e servizi**
  - FUA A scala territoriale: esistenti / di progetto
  - FUA A scala comunale: esistenti / di progetto
  - FUA Di quartiere: esistenti / di progetto
  - SF Scala territoriale: territoriale (T) - comunale (C) - di quartiere (Q)
  - Riferimento tipo di verde
    - Lettera maiuscola - pubblico / Lettera minuscola - privato
    - T) territoriale A) attrezzato SP/Sp) sportivo
    - U) situazione, ricerca
    - C) Culto
    - San) Sanità
    - UA) Uffici amministrativi
    - M) Mercato
    - A/O) Associazionismo, tempo libero, spettacoli
    - ERPI Edilizia Residenziale Pubblica
    - AS) Attrezzature special
    - T) Impianti tecnologici
    - CM) Cimiteri
    - D) Distributori
    - SP/Sp) Impianti sportivi
    - M) Attrezzature museali - culturali
    - FC) Protezione civile
    - PS) Pubblico sicurezza
- Ambiti del territorio aperto**
  - Are con esclusiva a prevalente funzione agricola
  - Are agricole d'interesse primario
  - Are agricole perurbane
  - Are ad elevato valore naturalistico e rete ecologica
    - Riserve fluviali e contenimento del rischio idraulico
    - Are in frangia ai corsi d'acqua e zone umide
  - Geotopo Anavecchio - A.N.P.J.L.
  - Are a protezione paesistica e/o storico ambientale
  - Manufatti di rilevanza ambientale e/o storico-culturale N = 1.2.3 - Grado di protezione
  - Ambiti di tutela dei manufatti di rilevanza ambientale e/o storico-culturale
  - Edifici Titolo I del D.Lgs. n.490/99
  - Corridoi infrastrutturali
  - Infrastrutture viarie storiche
  - Ambiti della conservazione e del restauro
  - Ambiti di trasformazione soggetti a P.U.A./P.U.C.
    - PUA Piano urbanistico attuativo N° scheda norma
    - PUC Progetto unitario convenzionato N° scheda norma
    - Ambiti di trasformazione con P.U.A. vigenti o attuati
    - Allineamenti obbligati
  - Are di rispetto cimiteriali
  - Perimetro centri abitati
  - Perimetri UTCE
  - Perimetro aree di recupero ambientale
  - Perimetro parco fluviale
- Ambiti di parcheggio**
  - Parcheggi: esistenti / di progetto
  - Verde: esistenti / di progetto
  - Viabilità di progetto - da ristrutturare
  - Viabilità esistente
  - Piste ciclabili
  - Zone ferroviarie
  - Corri d'acqua