



SECONDO REGOLAMENTO URBANISTICO
USI DEL SUOLO E MODALITA' D'INTERVENTO

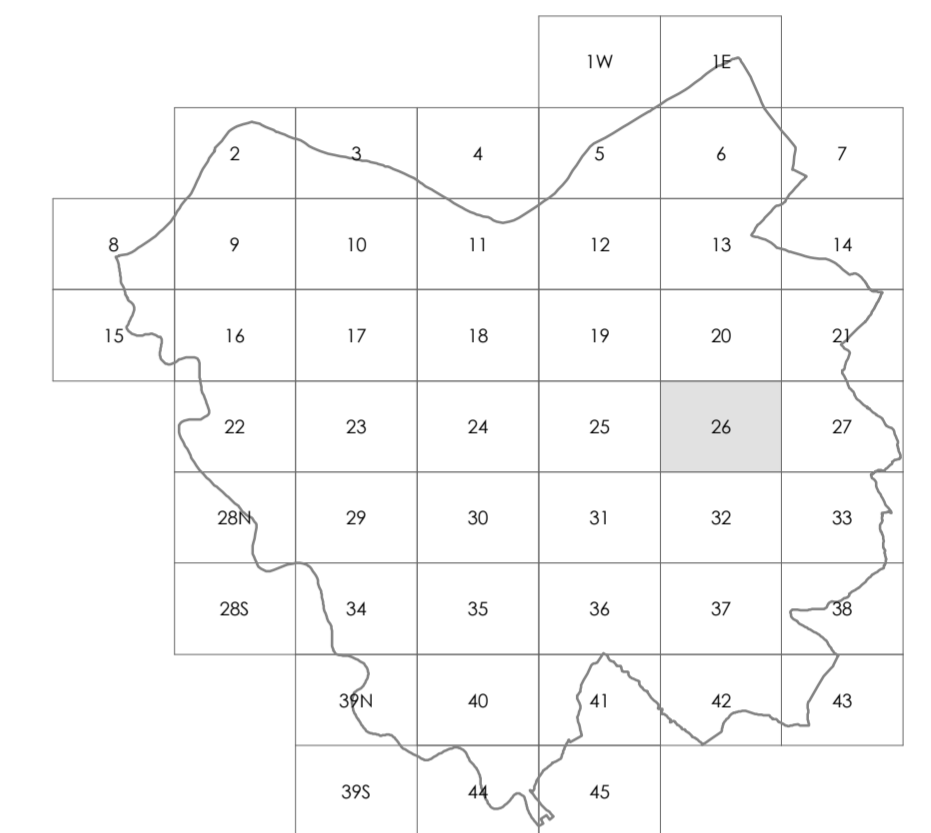
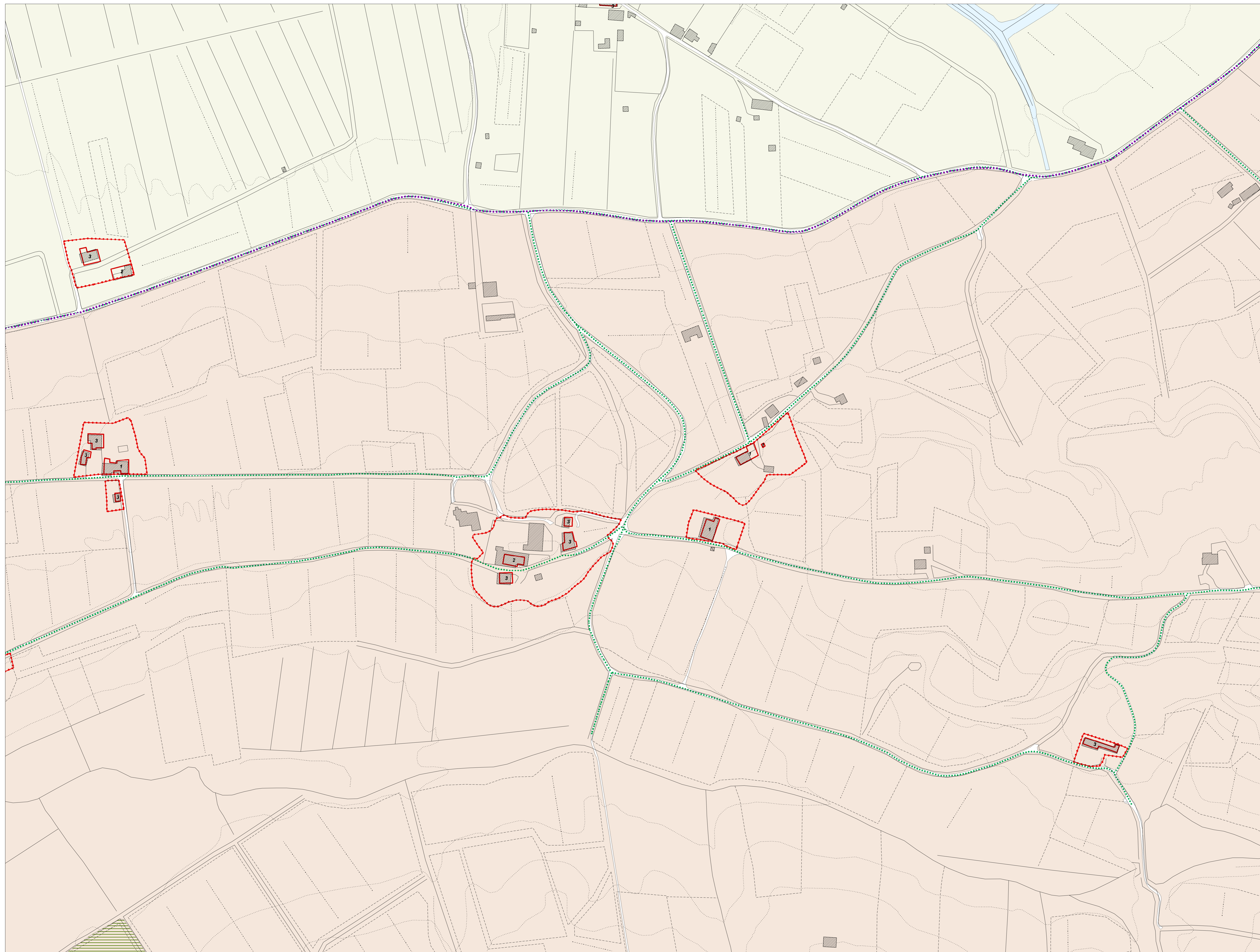


TAVOLA 1.26
SCALA 1:2.000



- Ambiti urbani a prevalente destinazione residenziale**
 - B0 Ambiti suscettibili di completamento
 - B1
 - B2
 - B3
 - Bv
- Ambiti di trasformazione**
 - Ca Zone di espansione
 - C1
 - Cr Zone di recupero
 - Br
 - Br1
- Ambiti urbani a prevalente destinazione produttiva**
 - D1 Ambiti della produzione compatta
 - D2 Ambiti della produzione promiscua
 - D3 Ambiti della produzione specializzata
 - D4 Ambiti del commercio
 - D4 Ambiti della grande distribuzione
 - D5 Ambiti della media distribuzione
 - D6 Ambiti del parco tecnologico
- Ambiti di attrezzature e servizi**
 - A scala territoriale: esistenti / di progetto
 - A scala comunale: esistenti / di progetto
 - Di quartiere: esistenti / di progetto
- Ambiti del territorio aperto**
 - Are con esclusiva o prevalente funzione agricola
 - Area agricola d'interesse primario
 - Area agricole perurbane
 - Reserve fluviali e contenimento del rischio idraulico
 - Area in frangia ai corsi d'acqua e zone umide
 - Geotopo Amovocchio - A.N.P.J.L.
 - Area a protezione paesistica e/o storico ambientale
 - Manufatti di rilevanza ambientale e/o storico-culturale N = 1,2,3 - Grado di protezione
 - Ambiti di tutela dei manufatti di rilevanza ambientale e/o storico-culturale
 - Edifici Titolari del D.Lgs. n.490/99
 - Corridoi infrastrutturali
 - Infrastrutture viarie storiche
 - Ambiti della conservazione e del restauro
 - Ambiti di trasformazione soggetti a P.U.A./P.U.C.
 - Piano urbanistico attuativo N° scheda norma
 - Progetto unitario convenzionato N° scheda norma
 - Ambiti di trasformazione con P.U.A. vigenti o attuati
 - Allineamenti obbligati
 - Area di rispetto cimiteriali
 - Perimetro centri abitati
 - Perimetri UTCE
 - Perimetro aree di recupero ambientale
 - Perimetro parco fluviale
- Riferimento tipo di verde**
 - Lettera maiuscola - pubblico / Lettera minuscola - privato
 - Tj territoriale A) attrezzato SP/Sp) sportivo
 - Pj primario
- Viabilità di progetto - da ristrutturare**
- Viabilità esistente**
- Piste ciclabili**
- Zone ferroviarie**
- Corsi d'acqua**
- Parcheggi: esistenti / di progetto**
- Verde: esistenti / di progetto**
- Altre attrezzature**
 - AS) Settore alimentare
 - AE) Attività estrattive
 - RR) Rottamazione e recupero
 - RS) Recupero rifiuti solidi (carta da macerare)
 - AS) Attrezzature special
 - T) Impianti tecnologici
 - CM) Cimiteri
 - D) Distributori
 - SP/Sp) Impianti sportivi
 - M8) Attrezzature museali - culturali
 - FC) Protezione civile
 - PS) Pubblico sicurezza
- Altre situazioni**
 - IR) Situazione, ricerca
 - C) Culto
 - SN) Sanità
 - UA) Uffici amministrativi
 - M) Mercato
 - A/0) Associazione, tempo libero, spettacoli
 - ERP) Edilizia Residenziale Pubblica