



SECONDO REGOLAMENTO URBANISTICO
USI DEL SUOLO E MODALITA' D'INTERVENTO

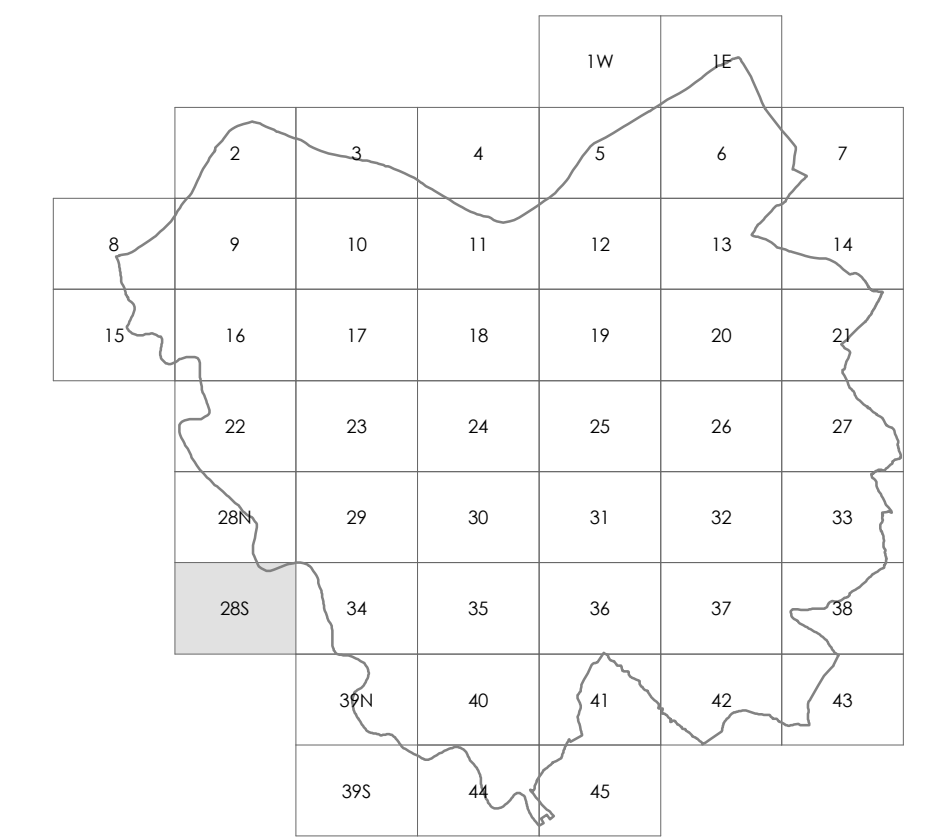
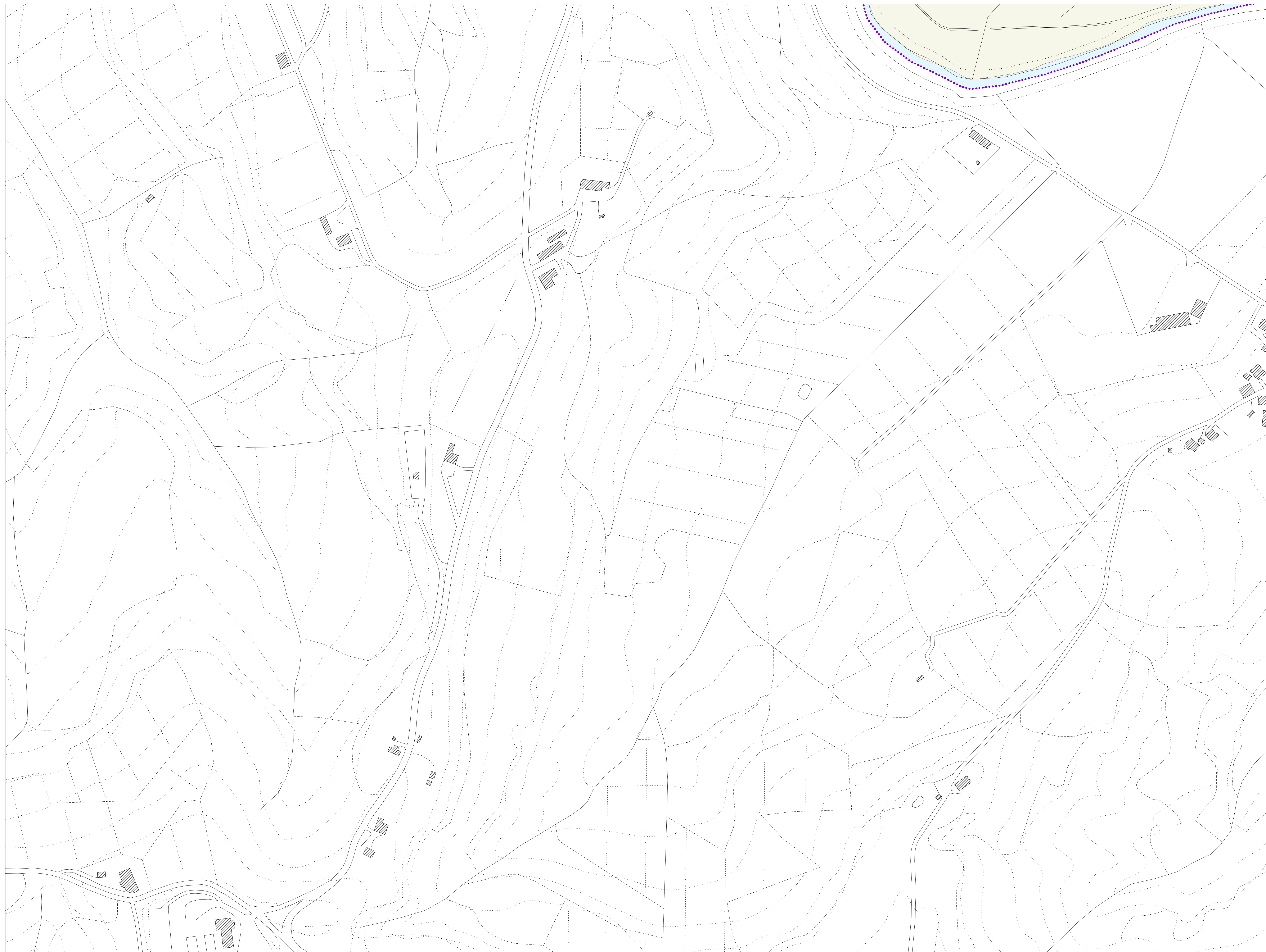


TAVOLA 1.28S
SCALA 1:2.000



- Ambiti urbani a prevalente destinazione residenziale**
 - B0 Ambiti suscettibili di completamento
 - B1
 - B2
 - B3
 - Biv
 - Ambiti di trasformazione**
 - Zone di espansione
 - Ca
 - C1
 - Zone di recupero
 - B
 - B1
- Ambiti urbani a prevalente destinazione produttiva**
 - Ambiti della produzione compatta (D1)
 - Ambiti della produzione promiscua (D2)
 - Ambiti della produzione specializzata (D3)
 - Ambiti del commercio**
 - Ambiti della grande distribuzione (D4)
 - Ambiti della media distribuzione (D5)
 - Ambiti del parco tecnologico (D6)**
 - Aree a verde privato
 - Aree a verde complementare
 - Ambiti di attrezzature e servizi**
 - A scala territoriale: esistenti / di progetto
 - A scala comunale: esistenti / di progetto
 - Di quartiere: esistenti / di progetto
 - Scala territoriale: territoriale (T) - comunale (C) - di quartiere (Q)
 - Riferimento tipo di servizio
 - Lettera maiuscola - pubblico / Lettera minuscola - privato
 - U) Situazione, ricerca
 - C) Culto
 - S) Sanità
 - U) Uffici amministrativi
 - M) Mercato
 - A) Associazionismo, tempo libero, spettacoli
 - ERP) Edilizia Residenziale Pubblica
 - AS) Attrezzature speciali
 - T) Impianti tecnologici
 - CM) Cimiteri
 - D) Distributori
 - SP/Sp) Impianti sportivi
 - M) Museo
 - MB) Attrezzature museali - culturali
 - FC) Protezione civile
 - PS) Pubblico sicurezza
- Riferimento tipo di verde**
 - Lettera maiuscola - pubblico / Lettera minuscola - privato
 - T) territoriale
 - P) primario
 - A) attrezzato
 - SP/Sp) sportivo
- Viabilità di progetto - da ristrutturare**
- Viabilità esistente**
- Riste ciclabili**
- Zone ferroviarie**
- Corri d'acqua**
- Ambiti del territorio aperto**
 - Aree con esclusiva o prevalente funzione agricola
 - Aree agricole d'interesse primario
 - Aree agricole perurbane
- Ambiti ad elevato valore naturalistico e rete ecologica**
 - Riserve fluviali e contenimento del rischio idraulico
 - Aree in frangia ai corsi d'acqua e zone umide
 - Geotopo Amovocchio - A.N.P.I.L.
 - Aree a protezione paesistica e/o storico ambientale
 - Manufatti di rilevanza ambientale e/o storico-culturale N = 1,2,3 - Grado di protezione
 - Ambiti di tutela dei manufatti di rilevanza ambientale e/o storico-culturale
 - Edifici Titoli I del D.Lgs. n.490/99
 - Corridoi infrastrutturali
 - Infrastrutture viarie storiche
 - Ambiti della conservazione e del restauro
 - Ambiti di trasformazione soggetti a P.U.A./P.U.C.
 - Piano urbanistico attuativo N° scheda norma
 - Progetto unitario convenzionato N° scheda norma
 - Ambiti di trasformazione con P.U.A. vigenti o attuati
 - Allineamenti obbligati
 - Aree di rispetto cimiteriali
 - Perimetro centri abitati
 - Perimetri UTCE
 - Perimetro aree di recupero ambientale
 - Perimetro parco fluviale