



SECONDO REGOLAMENTO URBANISTICO
USI DEL SUOLO E MODALITA' D'INTERVENTO

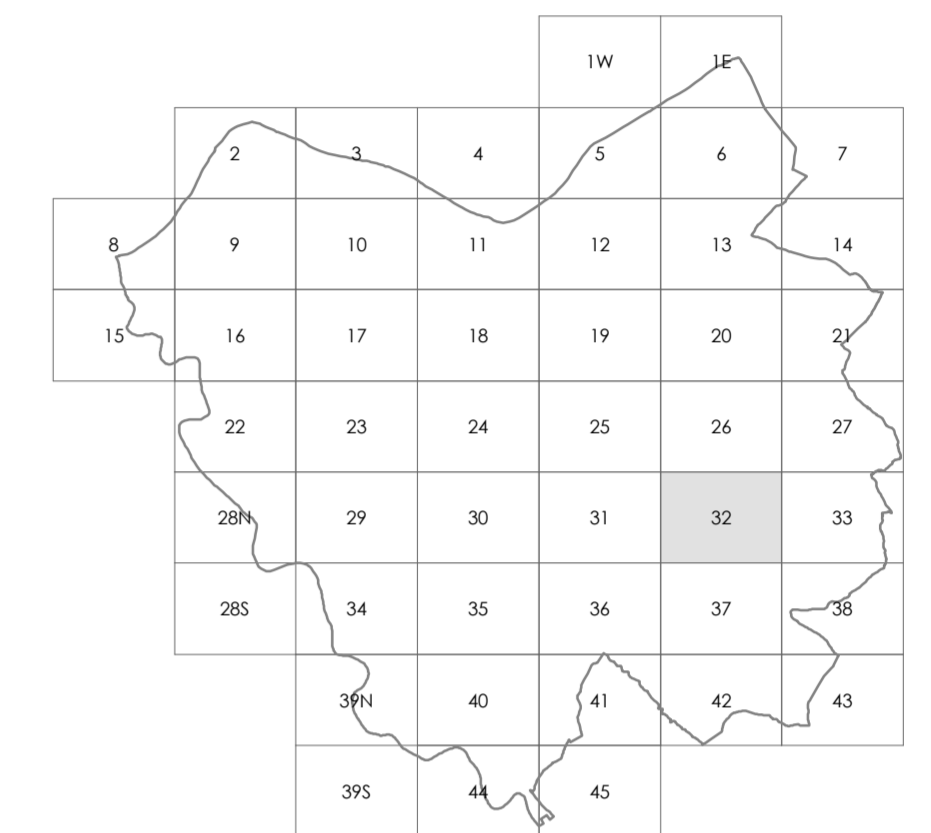
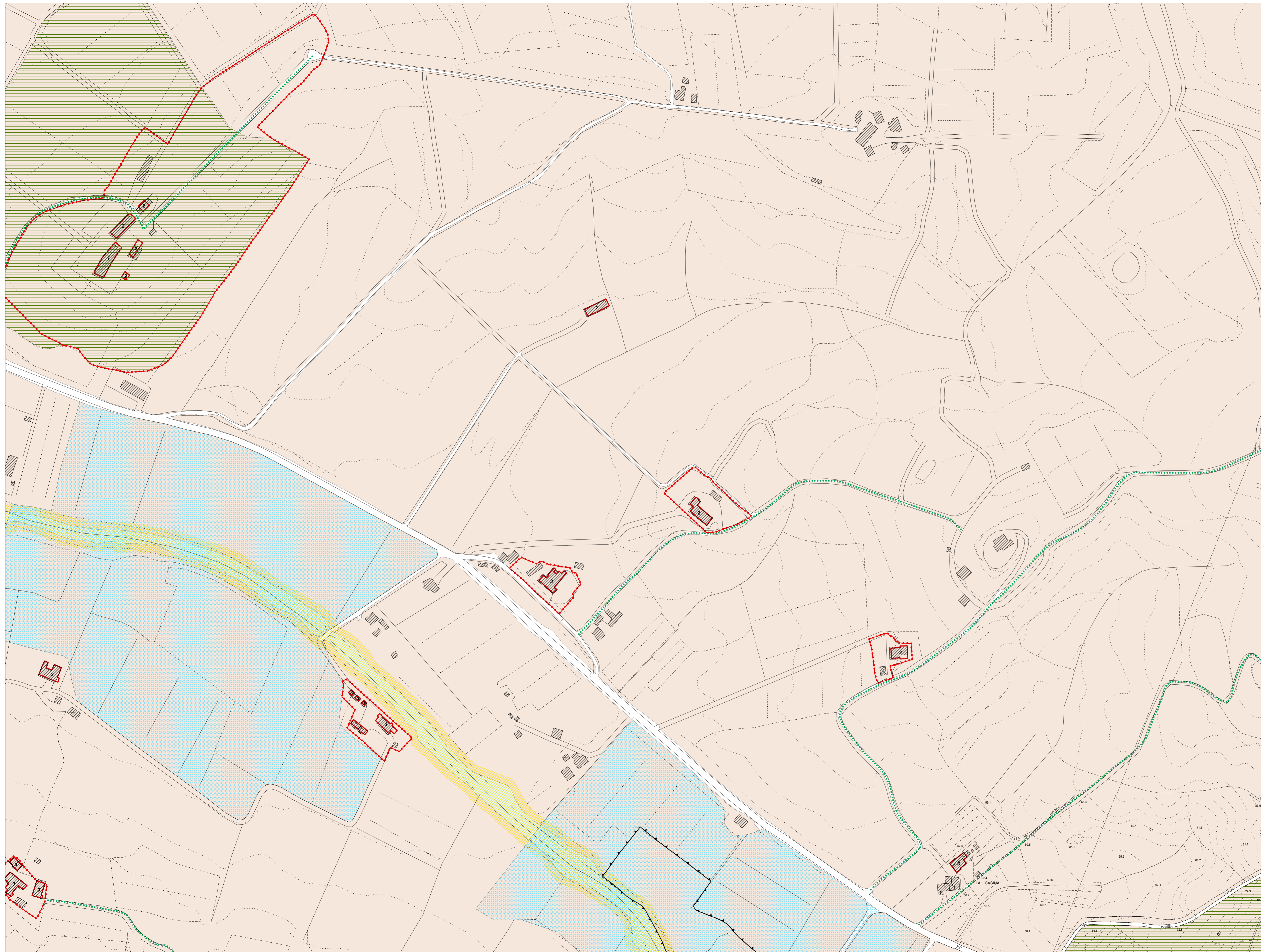


TAVOLA 1.32
SCALA 1:2.000



- Ambiti urbani a prevalente destinazione residenziale**
 - B0 Ambiti suscettibili di completamento
 - B1
 - B2
 - B3
 - Bv
- Ambiti di trasformazione**
 - Zone di espansione
 - Ca
 - C1
 - Zone di recupero
 - B
 - B1
- Ambiti urbani a prevalente destinazione produttiva**
 - Ambiti della produzione compatta (D1)
 - Ambiti della produzione promiscua (D2)
 - Ambiti della produzione specializzata (D3)
 - Ambiti del commercio
 - Ambiti della grande distribuzione (D4)
 - Ambiti della media distribuzione (D5)
 - Dx Ambito Zona
 - A) Zona di espansione in caso di attuazione
 - R) Zona di recupero
 - T) Zona di servizio alle attività produttive
 - S) Zona di completamento per impianti singoli
 - Ambiti del parco tecnologico (D6)
- Ambiti di attrezzature e servizi**
 - Area a verde privato
 - Area a verde complementare
 - Ambiti di attrezzature e servizi
 - A scala territoriale: esistenti / di progetto
 - A scala comunale: esistenti / di progetto
 - Di quartiere: esistenti / di progetto
 - Sf Scala territoriale: territoriale (T) - comunale (C) - di quartiere (Q)
 - Riferimento tipo di servizio
 - I) situazione, ricerca
 - C) Culto
 - Sr) Sanità
 - Uu) Uffici amministrativi
 - M) Mercato
 - Au) Associazionismo, tempo libero, spettacoli
 - ERP) Edilizia Residenziale Pubblica
 - As) Attrezzature specializ.
 - T) Impianti tecnologici
 - Cm) Cimiteri
 - D) Distributori
 - Sp/Sp) Impianti sportivi
 - Mb) Attrezzature museali - culturali
 - Fc) Protezione civile
 - Ps) Pubblico sicurezza
- Ambiti del territorio aperto**
 - Area con esclusiva o prevalente funzione agricola
 - Area agricola d'interesse primario
 - Area agricola perurbane
- Ambiti ad elevato valore naturalistico e rete ecologica**
 - Riserve fluviali e contenimento del rischio idraulico
 - Area in frangia di corsi d'acqua e zone umide
 - Geotopo Amovocchio - A.N.P.I.L.
 - Area a protezione paesistica e/o storico ambientale
 - Manufatti di rilevanza ambientale e/o storico-culturale N = 1.2.3 - Grado di protezione
 - Ambiti di tutela dei manufatti di rilevanza ambientale e/o storico-culturale
 - Edifici Titolo I del D.Lgs. n.490/99
 - Corridoi infrastrutturali
 - Infrastrutture viarie storiche
 - Ambiti della conservazione e del restauro
 - Ambiti di trasformazione soggetti a P.U.A./P.U.C.
 - PuA Piano urbanistico attuativo N° scheda norma
 - PuC Progetto unitario convenzionato N° scheda norma
 - PuS Ambiti di trasformazione con P.U.A. vigenti o attuati
 - Allineamenti obbligati
 - Area di rispetto cimiteriali
 - Perimetro centri abitati
 - Perimetri UTOE
 - Perimetro aree di recupero ambientale
 - Perimetro parco fluviale
- Riferimento tipo di verde**
 - Lettera maiuscola - pubblico / Lettera minuscola - privato
 - T) territoriale
 - P) primario
 - A) attrezzato
 - SP/Sp) sportivo
- Viabilità**
 - Viabilità di progetto - da ristrutturare
 - Viabilità esistente
 - Riste ciclabili
 - Zone ferroviarie
 - Corsi d'acqua
- Parcheggi**
 - esistenti / di progetto
 - Verde: esistenti / di progetto