



SECONDO REGOLAMENTO URBANISTICO
USI DEL SUOLO E MODALITA' D'INTERVENTO

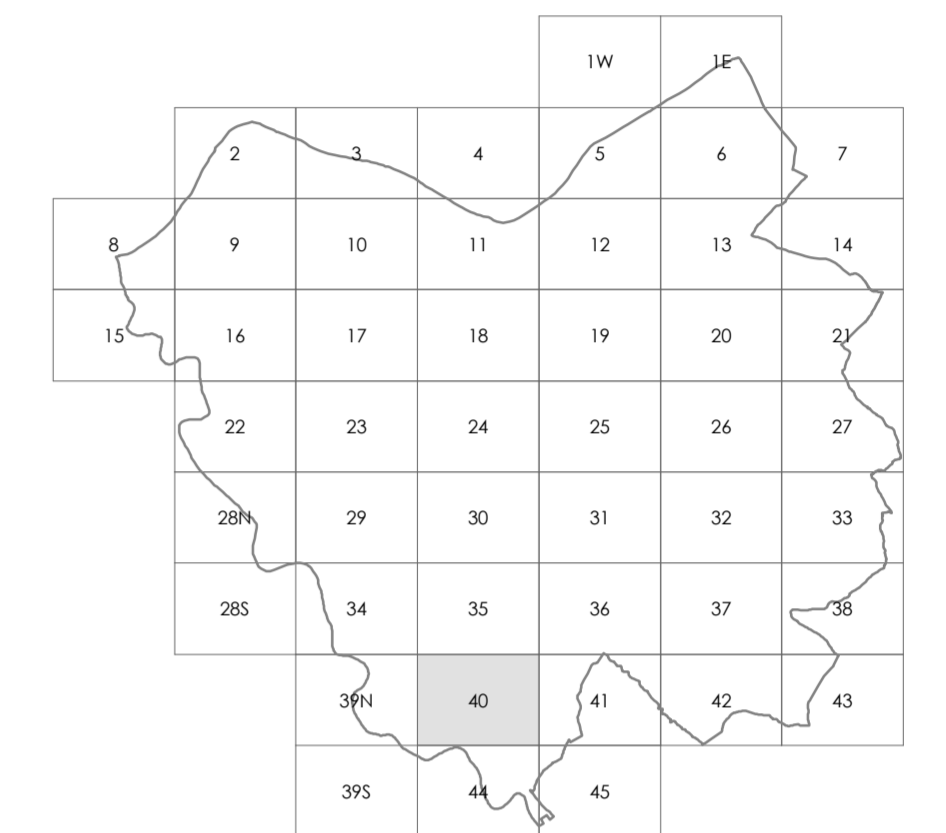
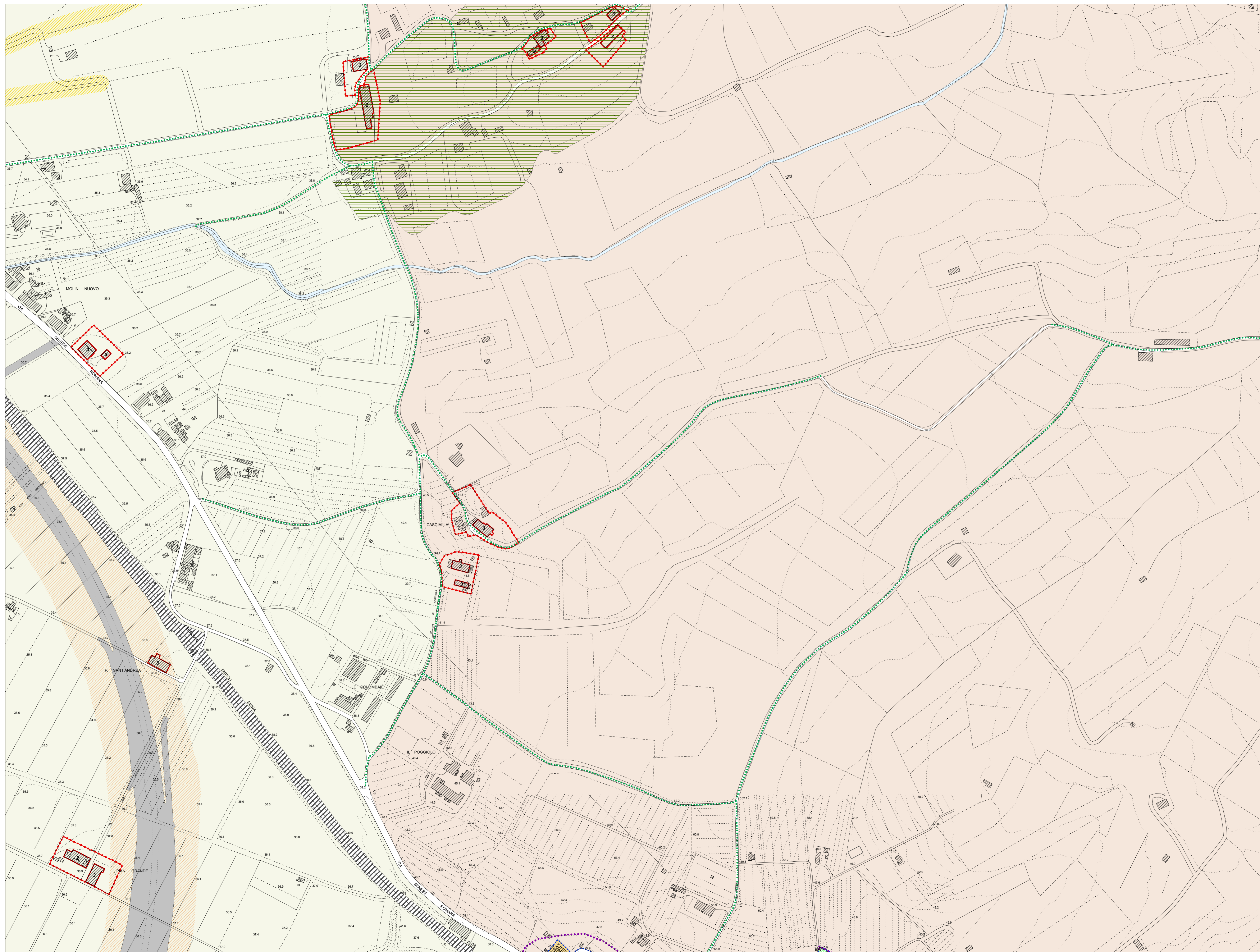


TAVOLA 1.40
SCALA 1:2.000



- Ambiti urbani a prevalente destinazione residenziale**
 - B0 Ambiti suscettibili di completamento
 - B1
 - B2
 - B3
 - Bv
- Ambiti di trasformazione**
 - Ca Zone di espansione
 - C1
 - Cr Zone di recupero
- Ambiti urbani a prevalente destinazione produttiva**
 - D1 Ambiti della produzione compatta
 - D2 Ambiti della produzione promiscua
 - D3 Ambiti della produzione specializzata
 - D4 Ambiti del commercio
 - D5 Ambiti della grande distribuzione
 - D6 Ambiti della media distribuzione
 - Dx Ambito
- Ambiti del territorio aperto**
 - EA Aree con esclusiva o prevalente funzione agricola
 - EB Aree agricole d'interesse primario
 - EC Aree agricole perurbane
 - ED Aree ad elevato valore naturalistico e rete ecologica
 - EE Riserve fluviali e contenimento del rischio idraulico
 - EF Aree in frangia di corsi d'acqua e zone umide
- Ambiti ad elevato valore naturalistico e rete ecologica**
 - GA Geotopo Arnovecchio - A.N.P.I.L.
 - GB Aree a protezione paesistica e/o storico ambientale
 - GC Manifattori di rilevanza ambientale e/o storico-culturale N = 1.2.3 - Grado di protezione
 - GD Ambiti di tutela dei manifattori di rilevanza ambientale e/o storico-culturale
 - GE Edifici Titolari del D.Lgs. n.490/99
 - GF Corridoi infrastrutturali
- Ambiti di attrezzature e servizi**
 - IA A scala territoriale: esistenti / di progetto
 - IB A scala comunale: esistenti / di progetto
 - IC Di quartiere: esistenti / di progetto
 - IS Scala territoriale: territoriale (T) - comunale (C) - di quartiere (Q)
 - IT Riferimento tipo di servizio
 - IT Lettera maiuscola - pubblico / Lettera minuscola - privato
 - IT (I) Situazione, ricerca
 - IT (C) Culto
 - IT (S) Sanità
 - IT (U) Uffici amministrativi
 - IT (M) Mercato
 - IT (A) Associazionismo, tempo libero, spettacoli
 - IT (E) Edilizia Residenziale Pubblica
 - IT (AS) Attrezzature specialistiche
 - IT (T) Impianti tecnologici
 - IT (CM) Cimiteri
 - IT (D) Distributori
 - IT (SP/SP) Impianti sportivi
 - IT (MB) Attrezzature museali - culturali
 - IT (FC) Protezione civile
 - IT (PS) Pubblico sicurezza
- Ambiti di trasformazione soggetti a P.U.A./P.U.C.**
 - PUA Piano urbanistico attuativo
 - PUC Progetto unitario convenzionato
 - PAI Piano attuativo
 - PAI Ambiti di trasformazione con P.U.A. vigenti o attuati
- Infrastrutture e servizi**
 - VI Viabilità di progetto - da ristrutturare
 - VE Viabilità esistente
 - VC Riste ciclabili
 - VF Zone ciclabili
 - VG Zone ferroviarie
 - VI Corsi d'acqua
 - VI Infrastrutture viarie storiche
 - VI Ambiti della conservazione e del restauro
 - VI Allineamenti obbligati
 - VI Aree di rispetto cimiteriali
 - VI Perimetro centri abitati
 - VI Perimetri UTCE
 - VI Perimetro aree di recupero ambientale
 - VI Perimetro parco fluviale
- Altre informazioni**
 - PA Parcheggi: esistenti / di progetto
 - VE Verde: esistenti / di progetto
 - VE Riferimento tipo di verde
 - VE Lettera maiuscola - pubblico / Lettera minuscola - privato
 - VE T) territoriale
 - VE A) attrezzato
 - VE P) primario
 - VE SP/SP) sportivo