

COMUNE DI EMPOLI



SECONDO
REGOLAMENTO
URBANISTICO

VARIANTE AL REGOLAMENTO URBANISTICO
PER INTERVENTI PUNTUALI
ALL'INTERNO DEL TERRITORIO URBANIZZATO
INDIVIDUATO AI SENSI
DELL'ART. 224 DELLA L.R. 65/2014

Arch. Giovanni Parlanti
Progettista

Arch. Gabriele Banchetti
Responsabile VAS

Pian. Emanuele Bechelli
Collaborazione al progetto

Pian. Manuela Fontanive
Elaborazione grafica e GIS

GEOPROGETTI Studio Associato
Geol. Emilio Pistilli
Studi geologici

H.S. Ingegneria srl
Ing. Simone Pozzolini
Studi idraulici

Brenda Barnini
Sindaco

Fabio Barsottini
Assessore all'Urbanistica - Edilizia
privata - Lavori Pubblici

Arch. Edo Rossi
Responsabile del procedimento

Arch. Chiara Lotti
Arch. Patrizia Spini
Collaborazione tecnica
Settore III - Politiche Territoriali

Dott.ssa Romina Falaschi
Garante dell'informazione e della
partecipazione

LUGLIO 2019

USI DEL SUOLO E MODALITA' D'INTERVENTO

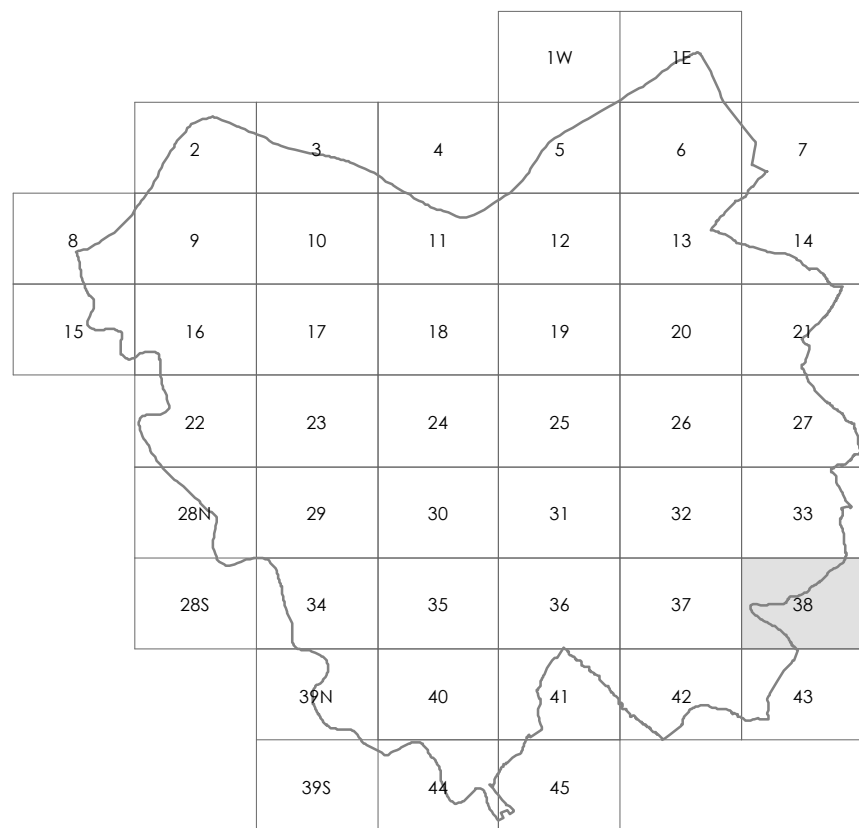


TAVOLA 1.38
SCALA 1:2.000

- Ambiti urbani a prevalente destinazione residenziale
- B0 Ambiti suscettibili di completamento
 - B1
 - B2
 - B3
 - Bv
- Ambiti di trasformazione
- C0 Zone di espansione
 - C1
 - C2 Zone di recupero
 - Br
 - Br1
- Ambiti urbani a prevalente destinazione produttiva
- D0 Ambiti della produzione compatta (D1)
 - D2 Ambiti della produzione promiscua (D2)
 - D3 Ambiti della produzione specializzata (D3)
- Ambiti del commercio
- D4 Ambiti della grande distribuzione (D4)
 - D5 Ambiti della media distribuzione (D5)
- Ambito Zona
- E) Zona di espansione da attuare
 - A) Zona di espansione in corso di attuazione
 - R) Zona di recupero
 - D) Zona di servizio alle attività produttive
 - S) Zona di completamento per impianti singoli
 - S8) Zona di completamento per impianti singoli in territorio agricolo
 - A1) Settore alimentare
 - AE) Attività estrattive
 - RE) Riformazione e recupero
 - RC) Recupero rifiuti solidi non pericolosi
- Ambiti del parco tecnologico (D6)
- D6 Ambiti del parco tecnologico (D6)
 - D7 Ambito della logistica (D7)
- Aree a verde privato
- N) di mitigazione e compensazione
 - N1) di salvaguardia ai corsi d'acqua
 - Aree a verde complementare
- Ambiti di attrezzature e servizi
- A scala territoriale: esistenti / di progetto
 - A scala comunale: esistenti / di progetto
 - Di quartiere: esistenti / di progetto
 - Scala territoriale: territoriale (T) - comunale (C) - di quartiere (Q)
 - Riferimento tipo di servizio
 - Lettera maiuscola - pubblico / Lettera minuscola - privato
 - Lettera maiuscola - pubblico / Lettera minuscola - privato
 - T) territoriale A) attrezzato
 - P) primario SP/SA) sportivo
 - Viabilità di progetto - da ristrutturare
 - Viabilità esistente
 - Riste ciclabili
 - Corsi d'acqua
 - Ambiti del territorio aperto
 - Aree con esclusiva o prevalente funzione agricola
 - Aree agricole d'interesse primario
 - Aree agricole perurbane
 - Ambiti ad elevato valore naturalistico e rete ecologica
 - Riserve fluviali e contenimento del rischio idraulico
 - Aree in frangia ai corsi d'acqua e zone umide
 - Geotopo Amovecchio - A.N.P.J.L.
 - Aree a protezione paesistica e/o storico ambientale
 - Manufatti di rilevanza ambientale e/o storico-culturale
 - N° 1, 2, 3 - Grado di protezione
 - Ambiti di tutela dei manufatti di rilevanza ambientale e/o storico-culturale
 - Edifici Titolo I del D.Lgs. n.490/99
 - Corridoi infrastrutturali
 - Infrastrutture viarie storiche
 - Ambiti della conservazione e del restauro
 - Ambito oggetto di Variante
 - N) di mitigazione e compensazione
 - N1) di salvaguardia ai corsi d'acqua
 - Aree a verde complementare
 - Ambiti di trasformazione soggetti a P.U.A./P.U.C.
 - Piano urbanistico attuativo
 - N° scheda norma
 - Progetto unitario convenzionato
 - N° scheda norma
 - Ambiti di trasformazione con P.U.A. vigenti o attuali
 - Allineamenti obbligati
 - Aree di rispetto cimiteriali
 - Perimetro centri abitati
 - Perimetri UTOE
 - Perimetro aree di recupero ambientale
 - Perimetro parco fluviale