



Totale superficie lotto come da rilievo effettuato = 9425,30 mq

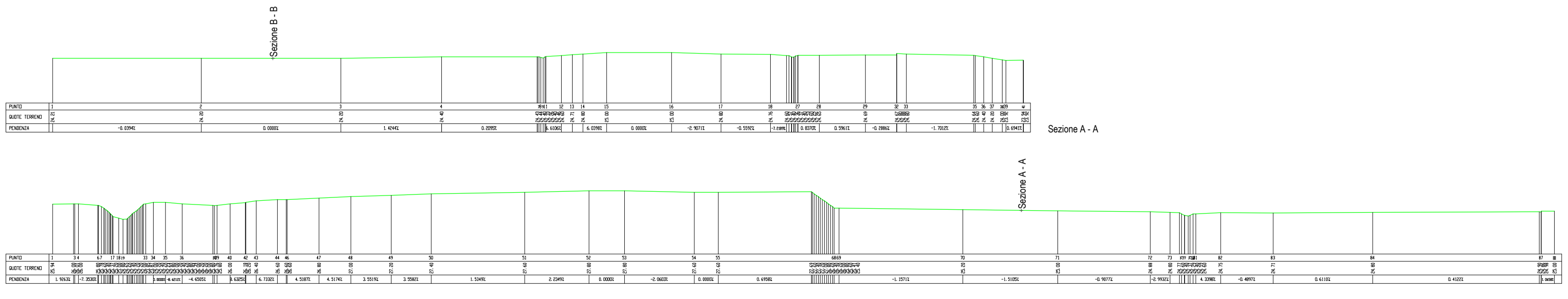


FOTO 1



FOTO 2



FOTO 3



FOTO 4



FOTO 5



FOTO 6



FOTO 7



FOTO 8



PRIMA DI INIZIARE I LAVORI TUTTE LE MISURE DEVONO ESSERE CONTROLLATE E VERIFICATE IN CANTIERE. QUANDO SONO PRESENTI INDICAZIONI RELATIVE A PARTICOLARI DETTAGLI COSTRUTTIVI, QUESTI DEVONO ASSOLUTAMENTE ESSERE PRESI A RIFERIMENTO PER L'ESECUZIONE DELL'OPERA.

GLI ESECUTIVI ARCHITETTONICI SONO DA LEGGERSI UNITAMENTE A QUELLI STRUTTURALI ED IMPIANTISTICI. EVENTUALI DISCREPANZE PRESENTI TRA GLI ELABORATI DELLE VARE DISCIPLINE DEVONO ESSERE COMUNICATE TEMPRANAMENTE AI PROGETTISTI TRAMITE IL DIRETTORE DEI LAVORI. I PROGETTISTI NON SONO RESPONSABILI DI TUTTE LE MODIFICHE APPORTATE SUCCESSIVAMENTE ALLA CONSEGNA UFFICIALE DEL PROGETTO ESECUTIVO CHE NON HANNO OTTENUTO IL RELATIVO BENEFITARIO.

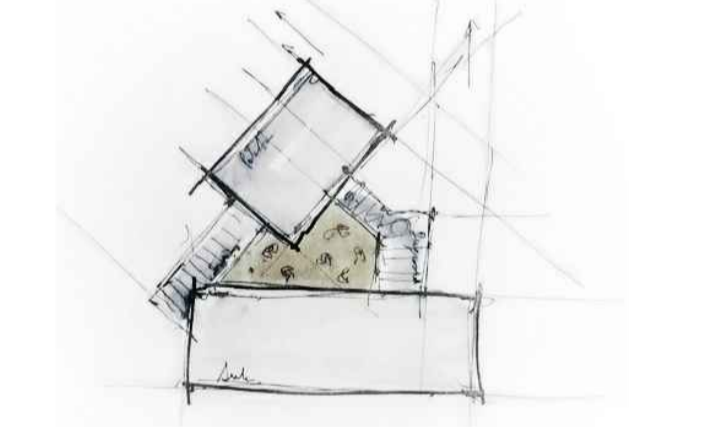
SI ELENCA INOLTRE LE SEGUENTI PRECISAZIONI AL FINE DI POTER INTERPRETARE CORRETTAMENTE TUTTI GLI ELABORATI ESECUTIVI:

- a. LE QUOTE IN PIANTE IN ASSE AGLI INFESSI APERTILI SONO DA CONSIDERARSI MISURATE AL NETTO DEL TELARO SA RELATIVAMENTE ALLA LARGHEZZA CHE ALL'ALTEZZA;
- b. PER LE STRATIGRAFIE DELLE PARETI E CONTROPARETI SI FA RIFERIMENTO ALLO SPECIFICO ARABO;
- c. E FONDAMENTALE PORRE MOLTA ATTENZIONE AI DETTAGLI COSTRUTTIVI, IN PARTICOLARE MOOD ALLA POSA DEGLI ISOLANTI TERMICI, ACUSTICI E DELLE MEMBRANE IMPERMEABILIZZANTI;
- d. TUTTE LE GIUNZIONI, PUNTI DI CONNESSIONE TRA SOLAI E PARETI ESTERNE, TUTTE LE CONNESSIONI SUI SERRAMENTI, TUTTE LE APERTURE, FORI, TUBAZIONI, LINEE ECC. CHE CONDUCONO VERSO L'ESTERNO DEVONO ESSERE ESEGUITE ASSOLUTAMENTE IMPERMEABILI ALL'ARIA CON NASTRI ADESIVI O COLLE ADEGUATE.

STAFF DI PROGETTAZIONE ATPROJECT

- ARCHITETTONICO:** Ing. Arch. Branko Zmic
STRUTTURALE: Ing. Arch. Branko Zmic
 Ing. Gerardo Masiello
IMPIANTI ELETTRICI: Ing. Luca Serri
IMPIANTI MECCANICI: Ing. Luca Serri
COORDINATORE SICUREZZA IN FASE DI PROGETTAZIONE: Ing. Arch. Branko Zmic
 Ing. Vito Avino
GEOLOGO: Geol. Paola Baronci
COLLABORATORI:
 Ing. Arch. Filippo Vallarini
 Ing. Gian Luca Grassini
 Ing. Luca Lanatà
 Ing. Veronica Palla
 Ing. Valerio Bagagli
 Arch. Mia Splendiani
 Ing. Chiara Porroni
 Ing. Lucrezia Dosmi
 Arch. Ludovico Romboli
 Ing. Martina Di Pede
 Ing. Alessandro Pianigiani
 Ing. Michele Versace
 Ing. Lino Blundo
 Ing. Giorgia Cavatorta
 Ing. Carmine Lambertini
 Per. Ind. Alberto Vestrucci
 Ing. Marco Casalini
 Ing. Marco Cinotti
 Ing. Francesco Del Viva
 Ing. Matteo Pierotti
 Ing. Luca Guidi
 Ing. Marco Mori
 Ing. Martina Pellegrino
 Ing. Anna Continanza
 Ing. Pietro Diamanti
 Ing. Laura De Salvo

È vietata la riproduzione del presente elaborato tecnico con qualsiasi mezzo, compreso la fotocopia, qualora non autorizzata da ATproject.



PROGETTO DEFINITIVO

Costruzione di un nuovo edificio scolastico presso l'area di Via Raffaello Sanzio ad Empoli

CIG: 7190268CD9

STAZIONE APPALTANTE

CITTA' METROPOLITANA DI FIRENZE
 Palazzo Medici Riccardi - Via Cavotz, 1
 50129 Firenze

STUDI DI PROGETTAZIONE

ATI PROJECT
 ARCHITECTURE TECHNOLOGY INTEGRATED
 ATProject
 Via G. B. Picotti 12/14, 56124 Pisa
 Tel. +39.050.57.84.60
 Fax. +39.050.38.69.084
 P.IVA 01991420504
SAMA Scavi Archeologici Soc. Coop.
 Corso Gasperina 71, 00118 Roma
 Cell. +39.348.9273467
 Fax. +39.06.94.80.04.93
 P.IVA 11468301004

DATI DI PROGETTO	
DATA	N° PROGETTO
Luglio 2018	020_18
NOME PROGETTO	
Definitivo Scuola Empoli	

REVISIONI		
N°	MOTIVAZIONE	DATA
Rev02	Aggiornamento elaborati per parere CCN e Comune di Empoli	09/10/2018

ELABORATO GRAFICO Copyright by ATProject

Stato di fatto RILIEVO PLANI-ALTIMETRICO

SCALA	ELABORATO
1:500	AR02