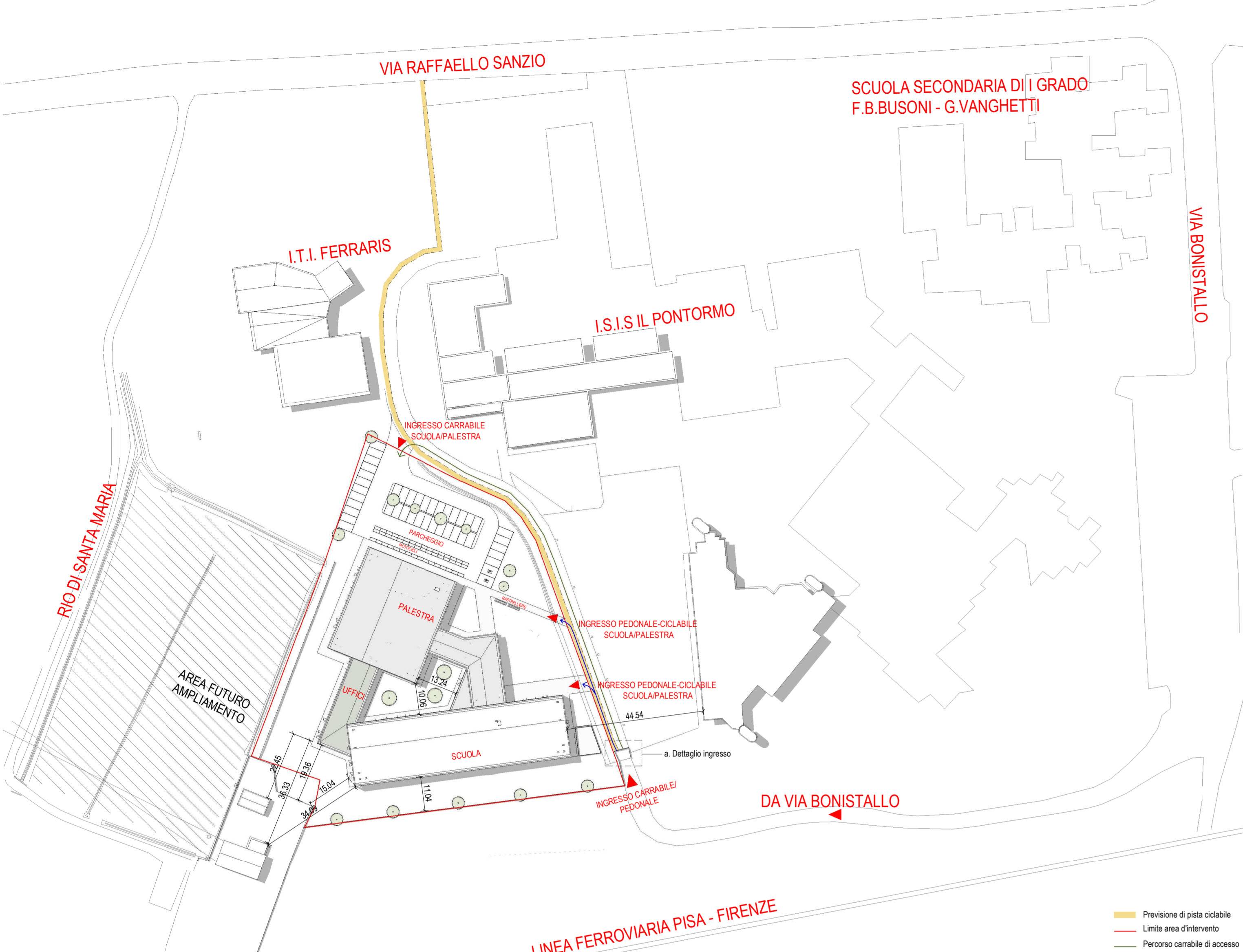


VERIFICHE URBANISTICHE



PLANIMETRIA

Area inquadrata dal R.U.C. di Empoli come "Attrezzatura e servizi a scala territoriale in cui sono già presenti vari istituti Scolastici... Catastralmente le particelle che compongono tutta l'area sono: Foglio 14 particelle: 2301-2401-85-86-87-88-2574-170-4309-3027-3028-3029-3381-3383-93-171-95-96-97 e nello specifico quelle interessate dal nuovo intervento sono: 93-171-3028-3381-3383-4309

EDIFICIO SCOLASTICO PALESTRA

- Indici urbanistici RUC - Art. 62 Ambiti per attrezzature e servizi a scala territoriale:
- Uf - Indice di Utilizzazione Fondiaria: 0,5 mq/mq
- Rc - Superficie coperta, non superiore al 50% della Sf
- Ra - Rapporto di occupazione del suolo: 0,37
- N° max di piani fuori terra: N°3
- H max realizzabile: 10,50 ml
- Ds - Distanza minima dai fil stradali: 5,00m
- Dc - Distanza minima dai confini: 8,00m
- Df - Distanza minima tra fabbricati: 10,00m

Table with 3 columns: INDICI, VERIFICHE, PROGETTO. Rows include Sf, Rc, Htot, and N° piani.

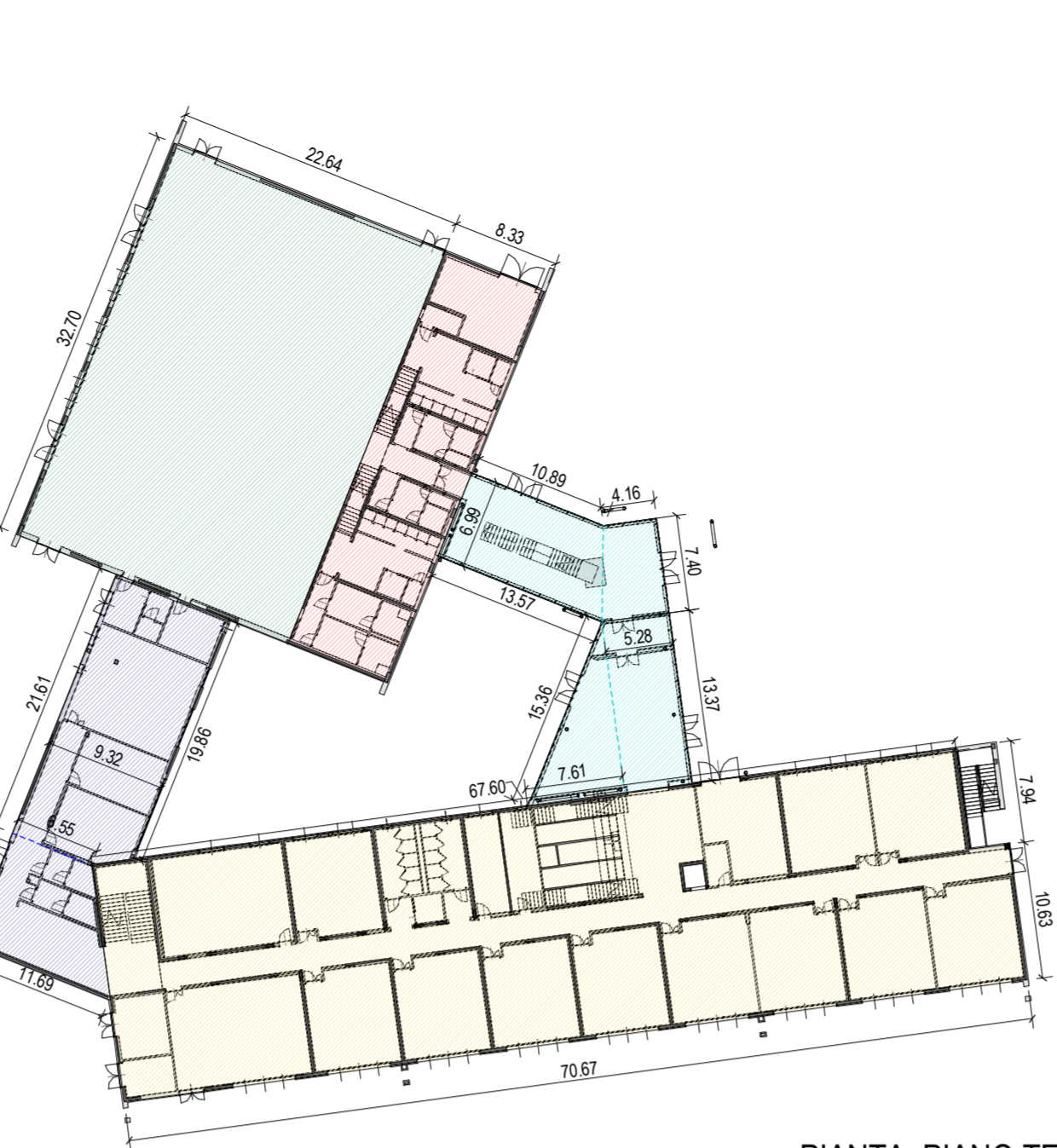
PARCHEGGI

- Linee guida del MIUR 2013: 1mq parcheggio / 5mq SUL edificata ed il numero di posti auto si ottiene dividendo la superficie destinata al parcheggio per mq 25, valore che comprende oltre allo spazio di sosta quello di manovra. Devono essere previsti posti auto riservati ai disabili in ragione di 1 ogni 40 posti auto.
- D.M. 18/12/1975: 1mq/20mc di costruzione. Il volume complessivo della costruzione si determina sommando, al netto delle murature, i volumi delle auto normali e speciali (esclusi i laboratori e gli uffici), dell'auditorium, della sala nuntio, della biblioteca, della palestra e dell'ologgio del custode.
- Nelle linee guida della progettazione indicate nello studio di fattibilità tecnica ed economica (ART.3.4 - SISTEMA DI ACCESSI) sono richiesti 1400mq di parcheggi che rispettano ampiamente le richieste normative.

Table with 4 columns: VERIFICHE, PROGETTO. Rows include Calcolo, Normativa, and D.M. 18/12/1975.

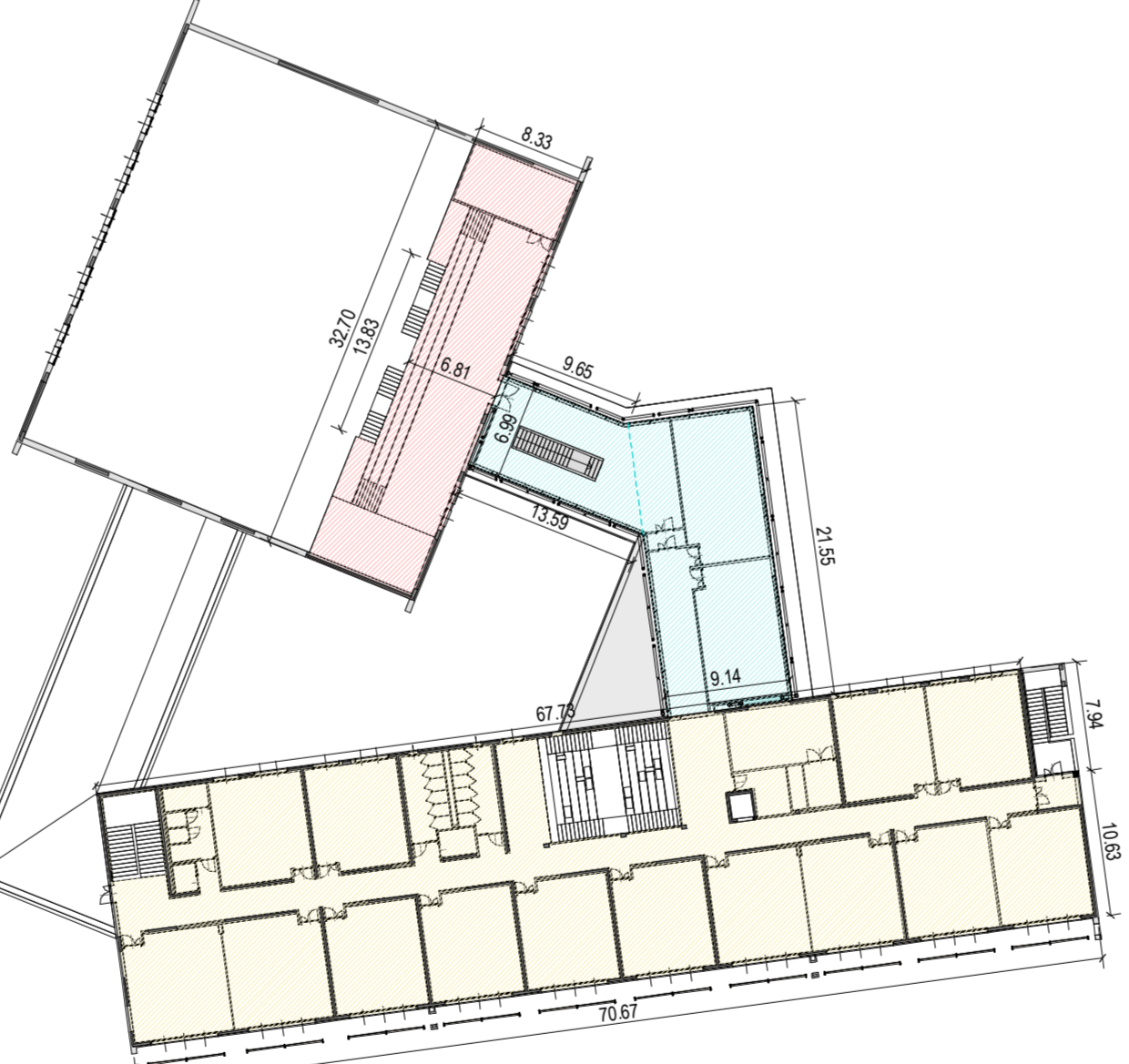
A progetto sono stati realizzati N° 43 posti auto di cui N°2 per diversamente abili N° 48 posti per motorini

VERIFICHE EDILIZIE



PIANTA PIANO TERRA

Table with 5 columns: SUL, Calcolo, [mq], H [m], V [mc]. Rows include Scuola, Collegamento, Uffici, Palestra, and Servizi.

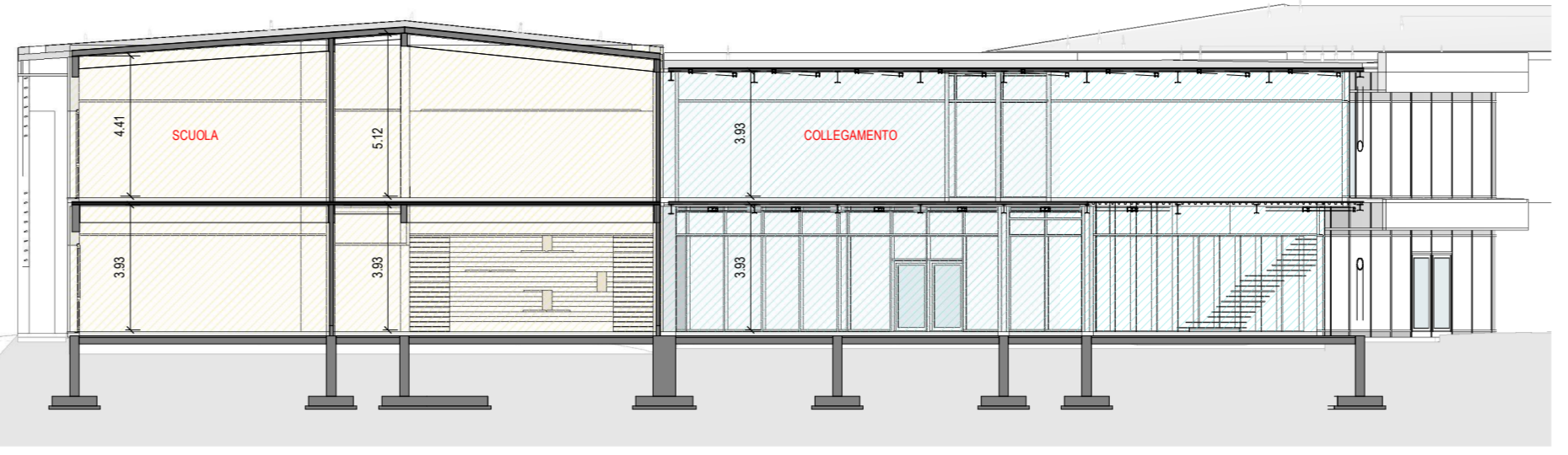


PIANTA PIANO PRIMO

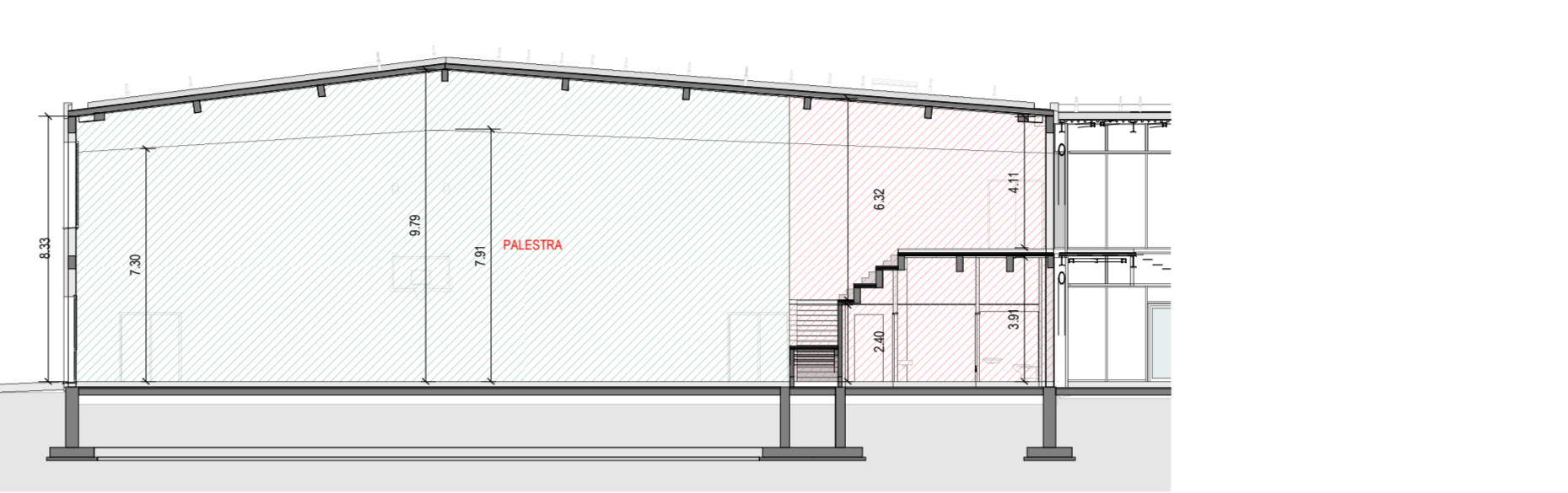
Table with 5 columns: SUL, Calcolo, [mq], H [m], V [mc]. Rows include Scuola, Collegamento, Palestra, and Servizi.

Table with 5 columns: SUPERFICIE COPERTA, mq. Rows include Edificio scolastico and Palestra.

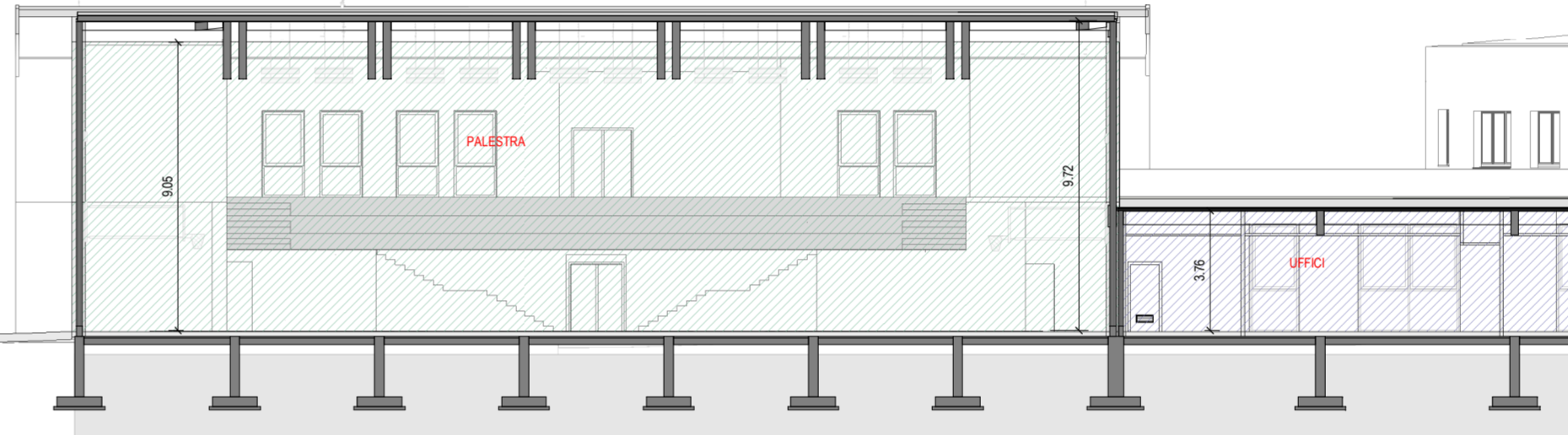
Table with 5 columns: SUPERFICIE COPERTA, mq. Rows include Edificio scolastico and Palestra.



SEZIONE 1



SEZIONE 2



SEZIONE 3

SUPERFICIE DI PROGETTO

SUPERFICIE UTILE LORDA: È la superficie dei piani entroterra e fuori terra misurata al lordo di murature, pilastri, tramezzi, sganci, vani di porte e finestre ecc. dove si svolgono le attività fondamentali inerenti le utilizzazioni dei manufatti edilizi medesimi e avvenute in ogni punto un'altezza superiore a due metri e quaranta centimetri, al netto della superficie accessoria. Al fine di incentivare l'edilizia sostenibile ed il contenimento energetico per gli edifici di cui è previsto dalle vigenti norme l'attestato di certificazione energetica o di rendimento energetico ed al fine di un ottimale isolamento termico ed acustico la superficie utile lorda è computata con l'esclusione delle murature esterne eccedenti lo spessore di cm. 30.

VOLUME TOTALE: Si definisce "volume" (V) dell'edificio la cubatura ricavata moltiplicando la superficie utile lorda complessiva dei singoli piani per l'altezza interna netta di ciascun piano o locale.

ALTEZZA UTILE: Altezza effettiva del vano misurata dal piano finito di calpestio all'intradosso del solaio sovrastante, senza tener conto degli eventuali elementi strutturali emergenti appartenenti all'edilizia portante. Corrisponde ed è da considerarsi equivalente al parametro "altezza interna netta".

INDICI STANDARD DI SUPERFICIE

Table with 5 columns: DESCRIZIONE, MINIMO, PROGETTO, mq. Rows include Attività didattiche, Attività normali, Attività speciali, Attività collettive, Attività integrative e parascolastiche, Biblioteca alunni, Mensa e servizi, Attività complementari, Altro, Somma indici parziali, Connettivo e WC, 4 Spazi per educ. fisica, Palestra e servizi palestra, Raggio idoneità (per richiesta).

VERIFICA D.M. 18/12/1975

Table with 3 columns: VERIFICHE, MINIMO, PROGETTO. Rows include Dm. edificio.

ALTEZZE DI PIANO INTERNE

Table with 4 columns: Locali, VERIFICHE, MINIMO, PROGETTO. Rows include Classi, Lab-officina, Educ. fisica, Palestra tipo B, Connettivo, Ufficio-infermeria.

INDICI STANDARD DI SUPERFICIE

Table with 5 columns: DESCRIZIONE, MINIMO, PROGETTO, mq. Rows include Attività didattiche, Attività normali, Attività speciali, Attività collettive, Attività integrative e parascolastiche, Biblioteca alunni, Mensa e servizi, Attività complementari, Altro, Somma indici parziali, Connettivo e WC, 4 Spazi per educ. fisica, Palestra e servizi palestra, Raggio idoneità (per richiesta).

REPILOO

Table with 5 columns: SUPERFICIE COPERTA, mq. Rows include Edificio scolastico and Palestra.

Table with 5 columns: SUPERFICIE COPERTA, mq. Rows include Edificio scolastico and Palestra.

CITTA' METROPOLITANA DI FIRENZE



PRIMA DI INIZIARE I LAVORI TUTTE LE MISURE DEVONO ESSERE CONTROLLATE E VERIFICATE IN CASO DI DUBBI. LE Misure DEVONO ESSERE ASSOLUTAMENTE ESSERE PRESI A RIFORNIMENTO PER L'ESECUZIONE DELL'OPERA.

GLI ESECUTIVI ARCHITETTONICI SONO DA LEGGERSI UNITAMENTE A QUELLI STRUTTURALI ED IMPIANTISTICI. ENTRO IL TERMINE PRESENTI TRAGLI ELABORATI DELLE VARE DICHIARE CHE SONO ESSENCIAMENTE CORRETTAMENTE AI PROGETTI TRAMITE IL DIRETTORE DEI LAVORI PROGETTISTI NON SONO RESPONSABILI DI TUTTE LE MODIFICHE APPORTATE SUCCESSIVAMENTE ALLA CONSEGNA UFFICIALE DEL PROGETTO ESECUTIVO CHE NON HANNO OTTENUTO IL RILATIVO RITEVERE.

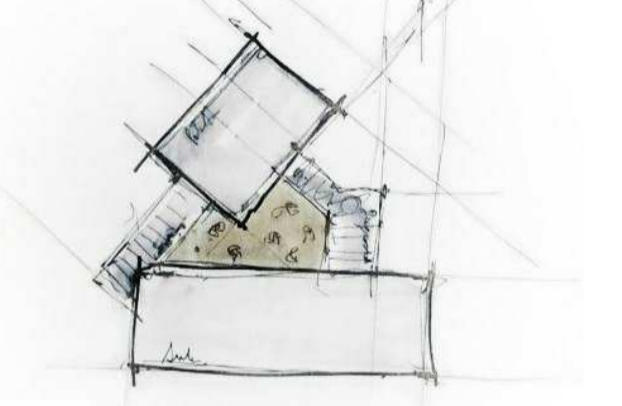
SI ELENCAIO MOLTE LE SEGUENTI PRECISAZIONI AL FINE DI POTER INTERPRETARE CORRETTAMENTE TUTTI GLI ELABORATI ESECUTIVI:

- a. LE QUOTE IN PIANTE A ASSE AGUI INFINE APRILI SONO DA CONSERVARE INDELETTI AL NETTO DEL TOLTO RELATIVAMENTE ALLA LARGHEZZA CHE ALLA LEZZA.
b. PER LE STRUTTURE DELLE PARETI E CONTROPARETI SI FA RIFERIMENTO ALLO SPECIFICI BACI.
c. E FONDAMENTALE PORSI MOLTA ATTENZIONE AGLI DETTAGLI COSTRUTTIVI IN PARTICOLAR MODO ALLA POSIZIONE DEI SOLARI TERMICI ACUSTICI E DELLE MEMBRANE IMPERMEABILIZZANTI.
d. TUTTE LE GIUNZIONI, PUNTI DI CONNESSIONE TRA SOLAI E PARETI ESTERNE, TUTTE LE CONNESSIONI SU SOPRALMENTI, TUTTE LE APERTURE FORI, TUBAZIONI LINE ECC. CHE CONDUCONO VERSO L'ESTERNO DEVONO ESSERE ESSENCI ASSOLUTAMENTE IMPERMEABILI ALLA PIA CON NASTRINI ADESSO O COLLE ADEGUATE.

STAFF DI PROGETTAZIONE ATPROJECT

- ARCHITETTONICO: Ing. Arch. Branko Zmic
STRUTTURALE: Ing. Arch. Branko Zmic, Ing. Getardo Masiello
IMPIANTI ELETTRICI: Ing. Luca Seri
IMPIANTI MECCANICI: Ing. Luca Serri
COORDINATORE SICUREZZA IN FASE DI PROGETTAZIONE: Ing. Vito Avino, Ing. Arch. Branko Zmic
GEOLOGO: Geol. Paola Baroni
COLLABORATORI: Ing. Arch. Filippo Vallerini, Ing. Arch. Carmine Lambertini, Ing. Arch. Branko Zmic, Ing. Luca Lanalà, Ing. Marco Casarini, Ing. Valerio Bagagli, Arch. Mia Splendani, Ing. Chiara Porroni, Ing. Lucia Di Biase, Arch. Ludovico Romboli, Ing. Martina Di Pele, Ing. Alessandro Pianigiani, Ing. Michele Versace, Ing. Lino Blundo, Ing. Giorgia Cavatorta, Ing. Carmine Lambertini, Per. Ind. Alberto Vestrucci, Ing. Marco Casarini, Ing. Marco Crotti, Ing. Francesco Del Viva, Ing. Matteo Pierotti, Ing. Marco Meri, Ing. Luca Guidi, Ing. Martina Pellegriano, Ing. Anna Continanza, Ing. Paolo Diamanti, Ing. Laura De Salvo

È vietata la riproduzione del presente elaborato tecnico con qualsiasi mezzo, compreso la fotocopia, qualora non autorizzata da Atproject.



PROGETTO DEFINITIVO

Costituzione di un nuovo edificio scolastico presso l'area di Via Raffaello Sanzio ad Empoli

CIG: 7190268BCD9

STUDIO APPALTANTE

CITTA' METROPOLITANA DI FIRENZE, Palazzo Medici Riccardi - Via Cavour, 1 50129 Firenze

STUDI DI PROGETTAZIONE

ATI PROJECT logo and contact information: Via G. B. Picozzi 12/14, 56124 Pisa, Tel. +39 057 57 84 60, Fax +39 057 58 08 084, P.IVA 01991420504, SAMA Scavi Archeologici Soc. Coop. Corso Gasparina 71, 00118 Roma, Cell. +39 348 3273497, Fax +39 06 54 80 04 93, P.IVA 11468301004

Table with 3 columns: DATA, N° PROGETTO, NOME PROGETTO. Rows include data for the project.

Table with 3 columns: REVISIONI, MODIFICAZIONE, DATA. Rows include revision details.

ELABORATO GRAFICO Copyright by ATProject

Stato di progetto VERIFICA NORMATIVA

SCALA ELABORATO Varie AR03a Rev02