



SECONDO REGOLAMENTO URBANISTICO  
USI DEL SUOLO E MODALITA' D'INTERVENTO

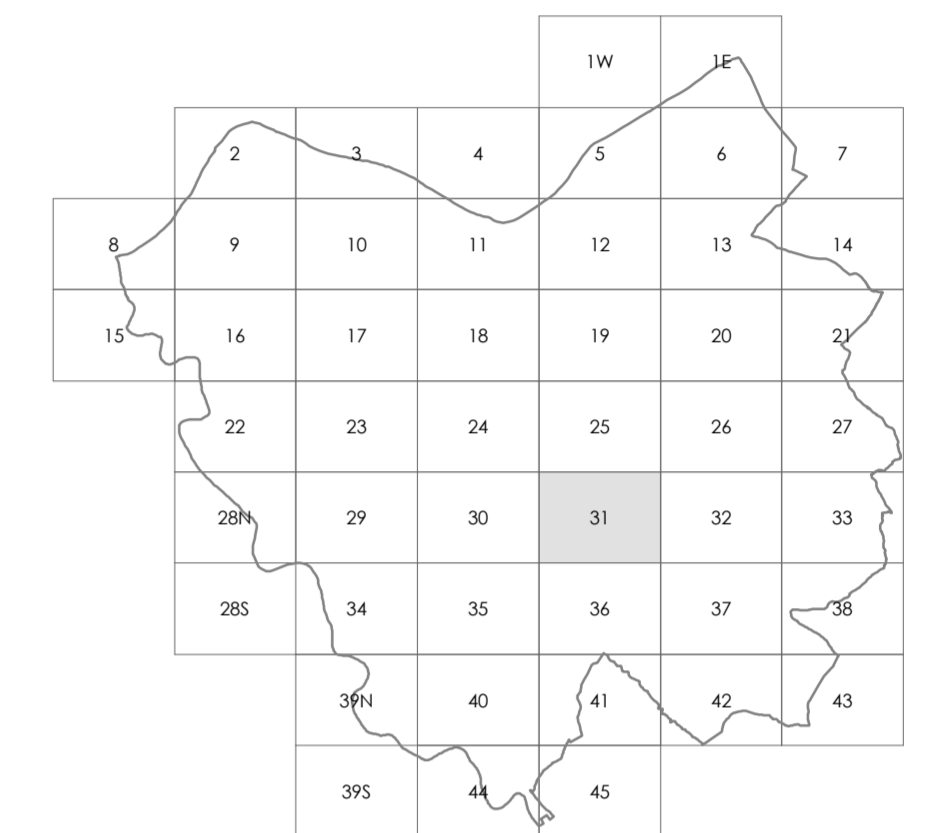
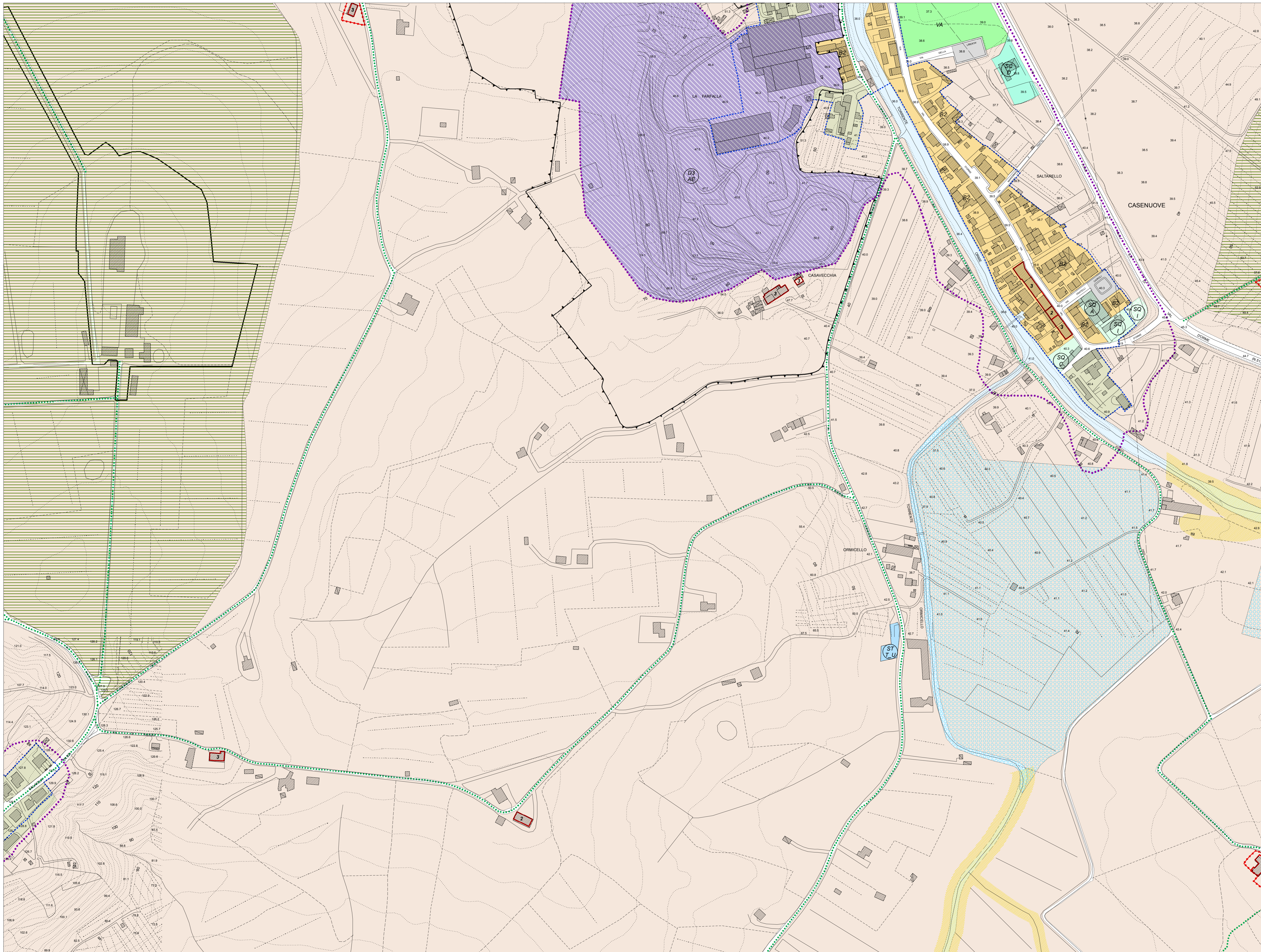


TAVOLA 1.31  
SCALA 1:2.000



- Ambiti urbani a prevalente destinazione residenziale**
- B0 Ambiti suscettibili di completamento
  - B1
  - B2
  - B3
  - Bv Ambiti di trasformazione
  - Ca Zone di espansione
  - C1
  - Zone di recupero
  - B
  - B1
- Ambiti urbani a prevalente destinazione produttiva**
- D1 Ambiti della produzione compatta
  - D2 Ambiti della produzione promiscua
  - D3 Ambiti della produzione specializzata
  - Ambiti del commercio
  - D4 Ambiti della grande distribuzione
  - D5 Ambiti della media distribuzione
  - Dx Ambito
  - S Ambiti del parco tecnologico (D6)
- Ambiti di attrezzature e servizi**
- A Area verde privato
  - A1 Area verde complementare
  - A2 A scala territoriale: esistenti / di progetto
  - A3 A scala comunale: esistenti / di progetto
  - A4 Di quartiere: esistenti / di progetto
  - ST Scala territoriale: territoriale (T) - comunale (C) - di quartiere (Q)
  - ST1 Situazione, ricerca
  - C Culto
  - SA Sanità
  - UA Uffici amministrativi
  - M Mercato
  - A1/A1 Associazione, tempo libero, spettacoli
  - ERP Edilizia Residenziale Pubblica
- Ambiti del territorio aperto**
- Area con esclusiva o prevalente funzione agricola
  - Area agricola d'interesse primario
  - Area agricola periburane
  - Ambiti ad elevato valore naturalistico e rete ecologica
  - Riserve fluviali e contenimento del rischio idraulico
  - Area in frangia di corsi d'acqua e zone umide
  - Geotopo Amovecchio - A.N.P.I.L.
  - Area a protezione paesistica e/o storico ambientale
  - Manufatti di rilevanza ambientale e/o storico-culturale N = 1.2.3 - Grado di protezione
  - Ambiti di tutela dei manufatti di rilevanza ambientale e/o storico-culturale
  - Edifici Titolo I del D.Lgs. n.490/99
  - Corridoio infrastrutturale
  - Infrastrutture viarie storiche
  - Ambiti della conservazione e del restauro
  - Ambiti di trasformazione soggetti a P.U.A./P.U.C.
  - PUA/P.A. Piano urbanistico attuativo N° scheda norma
  - PUC/P.C. Progetto unitario convenzionato N° scheda norma
  - Ambiti di trasformazione con P.U.A. vigenti o attuati
  - Allineamenti obbligati
  - Area di rispetto cimiteriali
  - Perimetro centri abitati
  - Perimetri UTCE
  - Perimetro aree di recupero ambientale
  - Perimetro parco fluviale
- Riferimento tipo di verde**
- Lettera maiuscola - pubblico / Lettera minuscola - privato
  - Tj territoriale
  - Pj primario
  - Aj attrezzato
  - SP/SP1 sportivo
- Viabilità di progetto - da ristrutturare**
- Viabilità esistente
  - Riste ciclabili
  - Zone ferroviarie
  - Corsi d'acqua
- Parcheggi: esistenti / di progetto**
- Verde: esistenti / di progetto