



SECONDO REGOLAMENTO URBANISTICO
USI DEL SUOLO E MODALITA' D'INTERVENTO

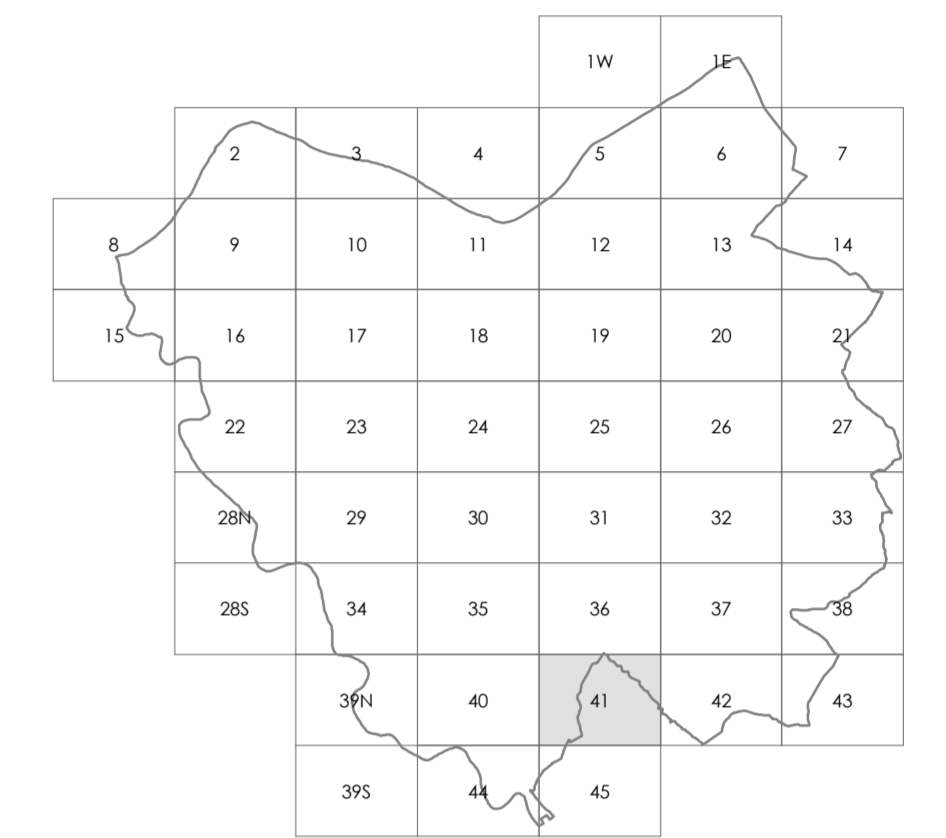
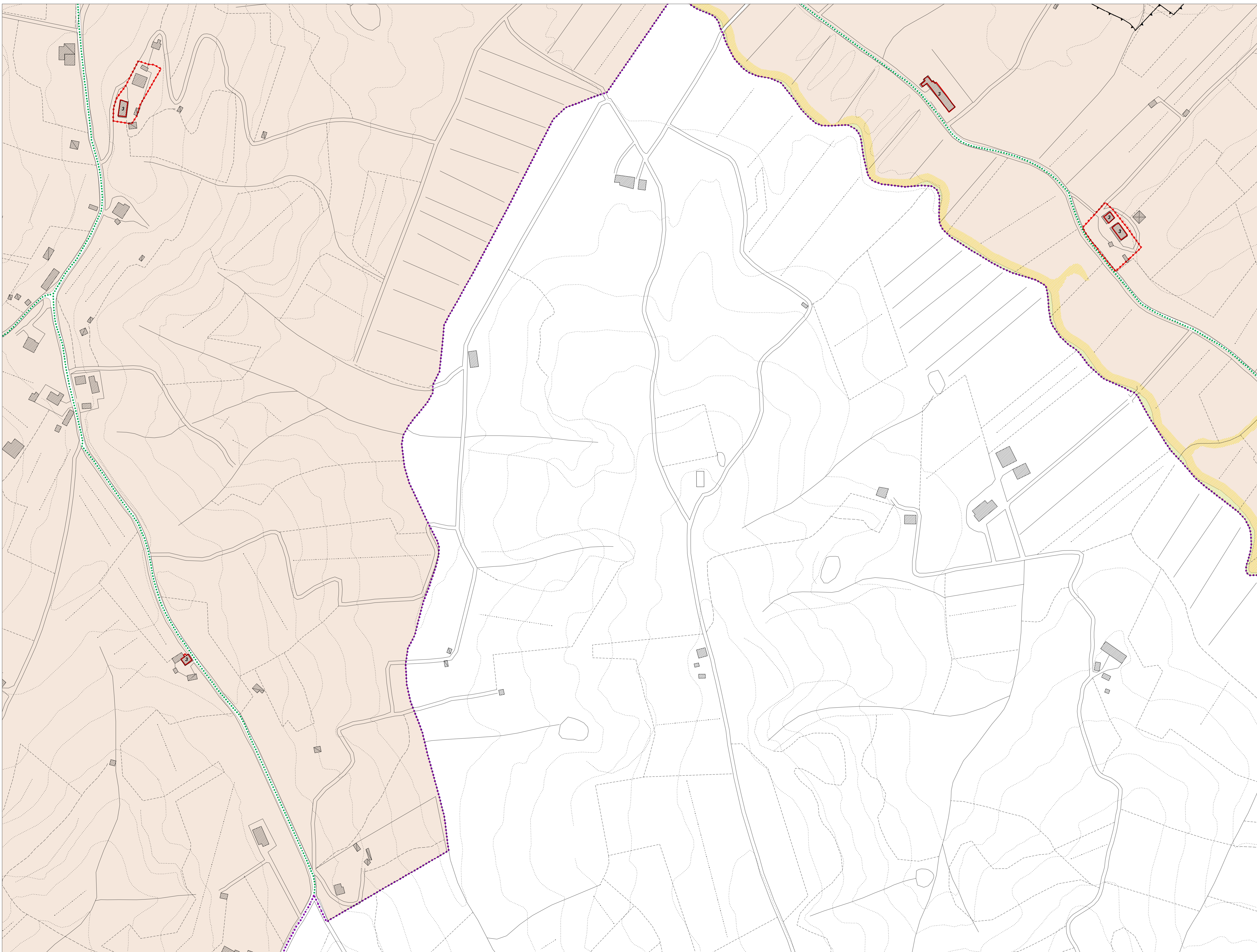


TAVOLA 1.41
SCALA 1:2.000



- Ambiti urbani a prevalente destinazione residenziale**
 - B0 Ambiti suscettibili di completamento
 - B1
 - B2
 - B3
 - Bv
- Ambiti di trasformazione**
 - Ca Zone di espansione
 - C1
 - Cr Zone di recupero
 - Br
 - Br1
- Ambiti urbani a prevalente destinazione produttiva**
 - D1 Ambiti della produzione compatta
 - D2 Ambiti della produzione promiscua
 - D3 Ambiti della produzione specializzata
 - D4 Ambiti del commercio
 - D4 Ambiti della grande distribuzione
 - D5 Ambiti della media distribuzione
 - Dx Ambito Zona
 - A) Zona di espansione in caso di attivazione
 - R) Zona di recupero
 - T) Zona di servizio alle attività produttive
 - S) Zona di completamento per impianti singoli
 - D6 Ambiti del parco tecnologico
- Ambiti di attrezzature e servizi**
 - SA Area a verde privato
 - SA1 Area a verde complementare
 - SA2
 - SA3
 - SA4
 - SA5
 - SA6
 - SA7
 - SA8
 - SA9
 - SA10
 - SA11
 - SA12
 - SA13
 - SA14
 - SA15
 - SA16
 - SA17
 - SA18
 - SA19
 - SA20
 - SA21
 - SA22
 - SA23
 - SA24
 - SA25
 - SA26
 - SA27
 - SA28
 - SA29
 - SA30
 - SA31
 - SA32
 - SA33
 - SA34
 - SA35
 - SA36
 - SA37
 - SA38
 - SA39
 - SA40
 - SA41
 - SA42
 - SA43
 - SA44
 - SA45
 - SA46
 - SA47
 - SA48
 - SA49
 - SA50
 - SA51
 - SA52
 - SA53
 - SA54
 - SA55
 - SA56
 - SA57
 - SA58
 - SA59
 - SA60
 - SA61
 - SA62
 - SA63
 - SA64
 - SA65
 - SA66
 - SA67
 - SA68
 - SA69
 - SA70
 - SA71
 - SA72
 - SA73
 - SA74
 - SA75
 - SA76
 - SA77
 - SA78
 - SA79
 - SA80
 - SA81
 - SA82
 - SA83
 - SA84
 - SA85
 - SA86
 - SA87
 - SA88
 - SA89
 - SA90
 - SA91
 - SA92
 - SA93
 - SA94
 - SA95
 - SA96
 - SA97
 - SA98
 - SA99
 - SA100
- Ambiti del territorio aperto**
 - TA1 Aree con esclusiva o prevalente funzione agricola
 - TA2 Aree agricole d'interesse primario
 - TA3 Aree agricole perurbane
 - TA4 Aree a protezione paesistica e/o storico ambientale
 - TA5 Aree di tutela del manufatti di rilevanza ambientale e/o storico-culturale
 - TA6 Aree di tutela del manufatti di rilevanza ambientale e/o storico-culturale
 - TA7 Edifici Titolo I del D.Lgs. n.490/99
 - TA8 Corridoi infrastrutturali
 - TA9 Geotopo Amovocchio - A.N.P.I.L.
 - TA10 Aree a protezione paesistica e/o storico ambientale
 - TA11 Manufatti di rilevanza ambientale e/o storico-culturale N = 1.2.3 - Grado di protezione
 - TA12 Aree di tutela del manufatti di rilevanza ambientale e/o storico-culturale
 - TA13 Edifici Titolo I del D.Lgs. n.490/99
 - TA14 Corridoi infrastrutturali
 - TA15 Infrastrutture viarie storiche
 - TA16 Ambiti della conservazione e del restauro
 - TA17 Ambiti di trasformazione soggetti a P.U.A./P.U.C.
 - TA18 Piano urbanistico attuativo N° scheda norma
 - TA19 Progetto unitario convenzionato N° scheda norma
 - TA20 Ambiti di trasformazione con P.U.A. vigenti o attuati
 - TA21 Allineamenti obbligati
 - TA22 Aree di rispetto cimiteriali
 - TA23 Perimetro centri abitati
 - TA24 Perimetri UTOE
 - TA25 Perimetro aree di recupero ambientale
 - TA26 Perimetro parco fluviale
- Ambiti ad elevato valore naturalistico e rete ecologica**
 - TE1 Riserve fluviali e contenimento del rischio idraulico
 - TE2 Aree in frangia di corsi d'acqua e zone umide
- Altre informazioni**
 - Parcheggi: esistenti / di progetto
 - Verde: esistenti / di progetto
 - Riferimento tipo di verde
 - Lettera maiuscola - pubblico / Lettera minuscola - privato
 - T) territoriale A) attrezzato
 - P) primario SP/Sp) sportivo
 - Viabilità di progetto - da ristrutturare
 - Viabilità esistente
 - Riste ciclabili
 - Zone ferroviarie
 - Corsi d'acqua
 - Geotopo Amovocchio - A.N.P.I.L.
 - Aree a protezione paesistica e/o storico ambientale
 - Manufatti di rilevanza ambientale e/o storico-culturale N = 1.2.3 - Grado di protezione
 - Aree di tutela del manufatti di rilevanza ambientale e/o storico-culturale
 - Edifici Titolo I del D.Lgs. n.490/99
 - Corridoi infrastrutturali
 - Infrastrutture viarie storiche
 - Ambiti della conservazione e del restauro
 - Ambiti di trasformazione soggetti a P.U.A./P.U.C.
 - Piano urbanistico attuativo N° scheda norma
 - Progetto unitario convenzionato N° scheda norma
 - Ambiti di trasformazione con P.U.A. vigenti o attuati
 - Allineamenti obbligati
 - Aree di rispetto cimiteriali
 - Perimetro centri abitati
 - Perimetri UTOE
 - Perimetro aree di recupero ambientale
 - Perimetro parco fluviale