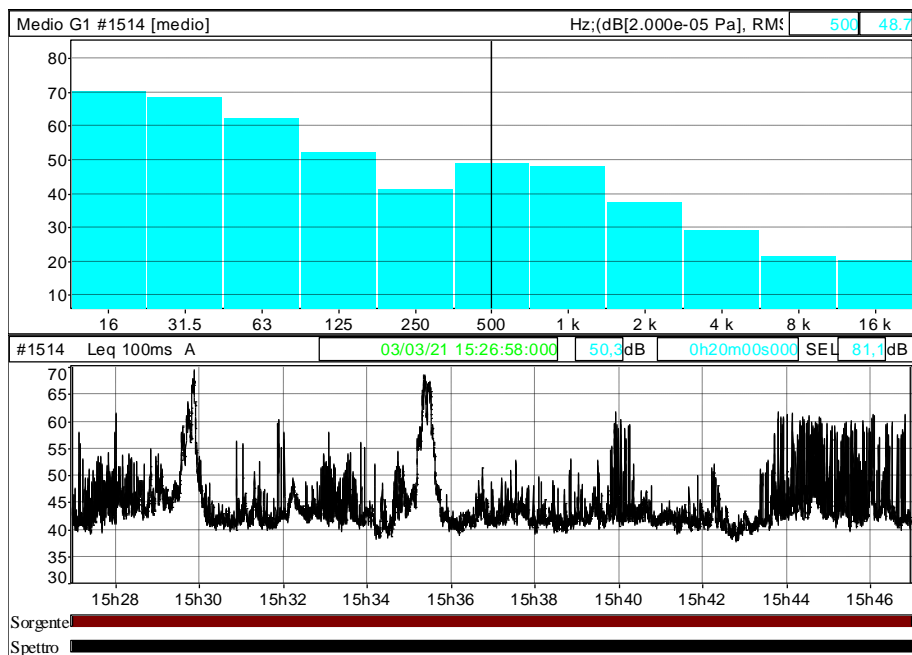


Misura 1D Canile

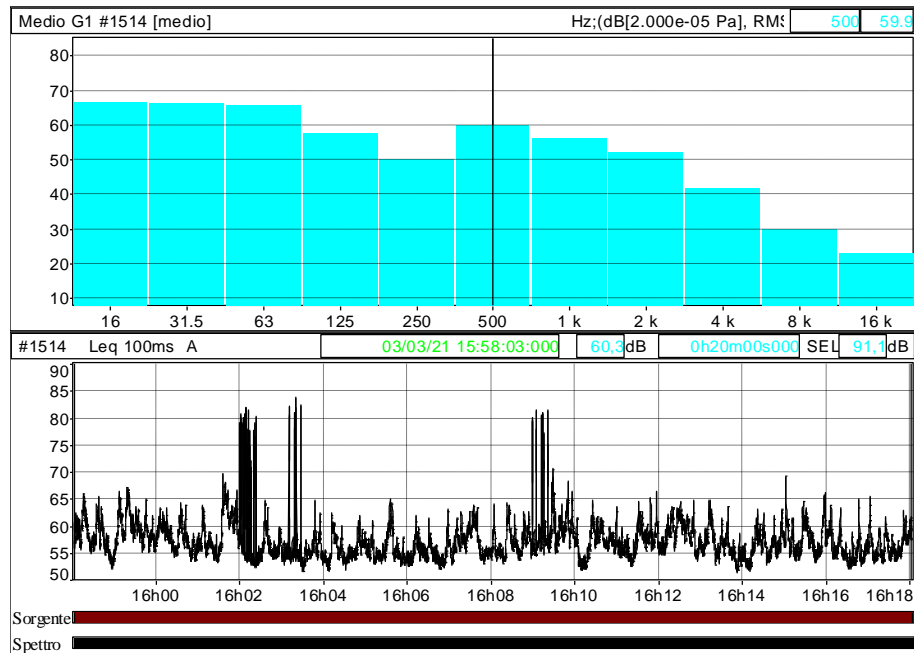
File	dBTrait1D Canile								
Inizio	03/03/21 15:26:58:000								
Fine	03/03/21 15:46:58:000								
Canale	Tipo	Wgt	Unit	Leq	Lmin	Lmax	L99	L95	L90
#1514	Leq	A	dB	50,3	37,6	69,5	39,1	40,2	40,7
#1514	Fast	A	dB	50,3	38,0	68,6	39,3	40,3	40,8
#1514	Slow Max	A	dB		32,0	67,0			
#1514	Impuls Max	A	dB		39,2	70,3			



Decreto 16 marzo 1998	
File	dBTrait1D Canile
Ubicazione	#1514
Sorgente	1
Tipo dati	Fast
Pesatura	A
Inizio	03/03/21 15:26:58:000
Fine	03/03/21 15:46:58:000
Tempo di riferimento	Diurno (tra le h 6:00 e le h 22:00)
Componenti impulsive	
Conteggio impulsi	55
Frequenza di ripetizione	165,0 impulsi / ora
Ripetitività autorizzata	10
Fattore correttivo KI	3,0 dBA
Componenti tonali	
Fattore correttivo KT	0,0 dBA
Componenti bassa frequenza	
Fattore correttivo KB	0,0 dBA
Presenza di rumore a tempo parziale	
Fattore correttivo KP	0,0 dBA
Livelli	
Rumore ambientale misurato LM	50,3 dBA
Rumore ambientale LA = LM + KP	50,3 dBA
Rumore residuo LR	
Differenziale LD = LA - LR	
Rumore corretto LC = LA + KI + KT + KB	53,3 dBA

Misura 2D Casa

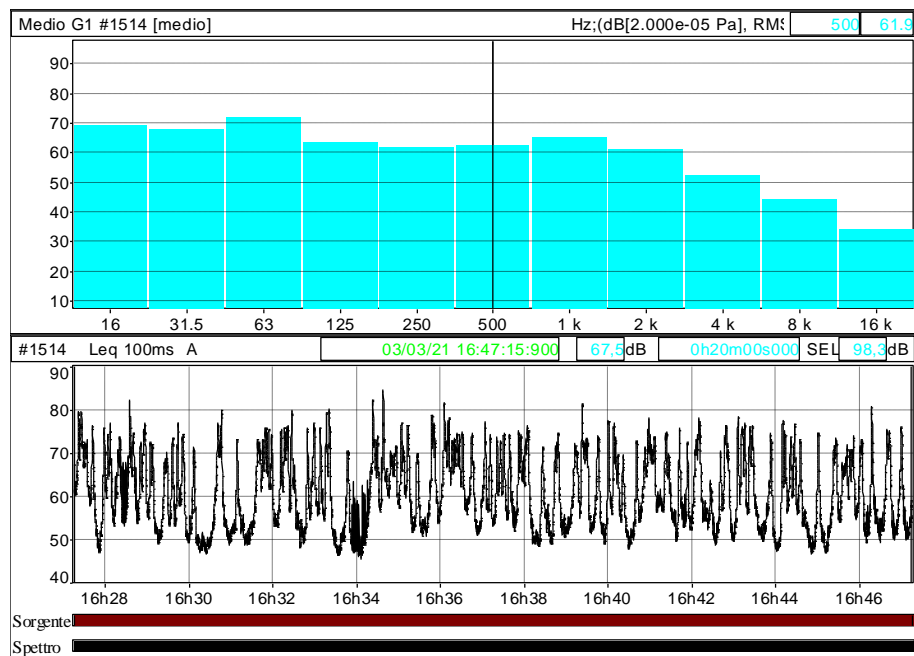
File	dBTrait2D Casa Est								
Inizio	03/03/21 15:58:03:000								
Fine	03/03/21 16:18:03:000								
Canale	Tipo	Wgt	Unit	Leq	Lmin	Lmax	L99	L95	L90
#1514	Leq	A	dB	60,3	51,2	83,8	52,3	53,2	53,7
#1514	Fast	A	dB	60,3	51,5	81,6	52,4	53,3	53,8
#1514	Slow Max	A	dB		46,5	76,3			
#1514	Impuls Max	A	dB		52,7	85,2			



Decreto 16 marzo 1998	
File	dBTrait2D Casa Est
Ubicazione	#1514
Sorgente	1
Tipo dati	Leq
Pesatura	A
Inizio	03/03/21 15:58:03:000
Fine	03/03/21 16:18:03:000
Tempo di riferimento	Diurno (tra le h 6:00 e le h 22:00)
Componenti impulsive	
Conteggio impulsi	19
Frequenza di ripetizione	57,0 impulsi / ora
Ripetitività autorizzata	10
Fattore correttivo KI	3,0 dBA
Componenti tonali	
Fattore correttivo KT	0,0 dBA
Componenti bassa frequenza	
Fattore correttivo KB	0,0 dBA
Presenza di rumore a tempo parziale	
Fattore correttivo KP	0,0 dBA
Livelli	
Rumore ambientale misurato LM	60,3 dBA
Rumore ambientale LA = LM + KP	60,3 dBA
Rumore residuo LR	
Differenziale LD = LA - LR	
Rumore corretto LC = LA + KI + KT + KB	63,3 dBA

Misura 3D Casa civico 58

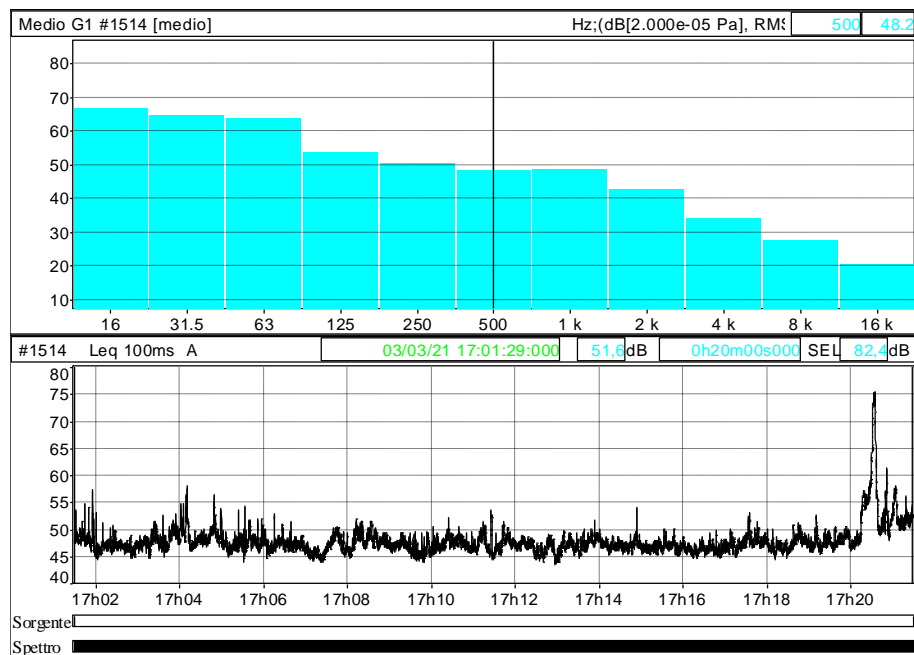
File	dBTrait3D Casa civico 58								
Inizio	03/03/21 16:27:16:000								
Fine	03/03/21 16:47:16:000								
Canale	Tipo	Wgt	Unit	Leq	Lmin	Lmax	L99	L95	L90
#1514	Leq	A	dB	67,5	45,5	84,7	47,4	49,1	50,5
#1514	Fast	A	dB	67,5	46,1	84,1	47,6	49,3	50,6
#1514	Slow Max	A	dB		47,1	80,3			
#1514	Impuls Max	A	dB		48,1	85,0			



Decreto 16 marzo 1998	
File	dBTrait3D Casa civico 58
Ubicazione	#1514
Sorgente	1
Tipo dati	Leq
Pesatura	A
Inizio	03/03/21 16:27:16:000
Fine	03/03/21 16:47:16:000
Tempo di riferimento	Diurno (tra le h 6:00 e le h 22:00)
Componenti impulsive	
Conteggio impulsi	4
Frequenza di ripetizione	12,0 impulsi / ora
Ripetitività autorizzata	10
Fattore correttivo KI	3,0 dBA
Componenti tonali	
Fattore correttivo KT	0,0 dBA
Componenti bassa frequenza	
Fattore correttivo KB	0,0 dBA
Presenza di rumore a tempo parziale	
Fattore correttivo KP	0,0 dBA
Livelli	
Rumore ambientale misurato LM	67,5 dBA
Rumore ambientale LA = LM + KP	67,5 dBA
Rumore residuo LR	
Differenziale LD = LA - LR	
Rumore corretto LC = LA + KI + KT + KB	70,5 dBA

Misura 4D Iliopesca

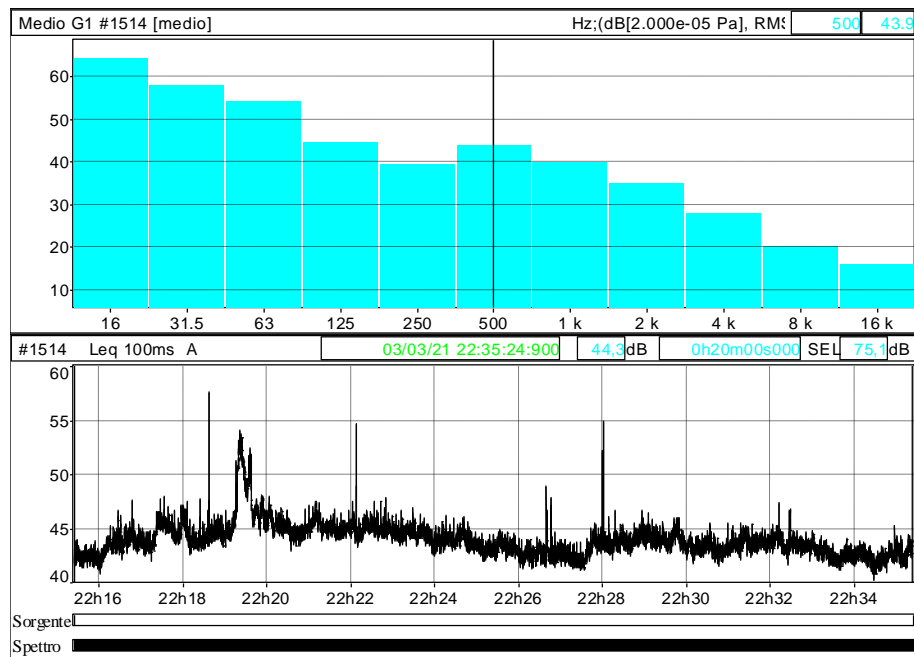
File	dBTrait4D Iliopesca								
Inizio	03/03/21 17:01:29:000								
Fine	03/03/21 17:21:29:000								
Canale	Tipo	Wgt	Unit	Leq	Lmin	Lmax	L99	L95	L90
#1514	Leq	A	dB	51,6	43,5	75,4	44,5	45,2	45,7
#1514	Fast	A	dB	51,7	43,7	75,1	44,7	45,4	45,7
#1514	Slow Max	A	dB		37,3	74,0			
#1514	Impuls Max	A	dB		44,7	76,0			



Decreto 16 marzo 1998	
File	dBTrait4D lliopesca
Ubicazione	#1514
Sorgente	1
Tipo dati	Leq
Pesatura	A
Inizio	03/03/21 17:01:29:000
Fine	03/03/21 17:21:29:000
Tempo di riferimento	Diurno (tra le h 6:00 e le h 22:00)
Componenti impulsive	
Conteggio impulsi	0
Frequenza di ripetizione	0,0 impulsi / ora
Ripetitività autorizzata	10
Fattore correttivo KI	0,0 dBA
Componenti tonali	
Fattore correttivo KT	0,0 dBA
Componenti bassa frequenza	
Fattore correttivo KB	0,0 dBA
Presenza di rumore a tempo parziale	
Fattore correttivo KP	0,0 dBA
Livelli	
Rumore ambientale misurato LM	51,6 dBA
Rumore ambientale LA = LM + KP	51,6 dBA
Rumore residuo LR	
Differenziale LD = LA - LR	
Rumore corretto LC = LA + KI + KT + KB	51,6 dBA

Misura 1N Canile municipale

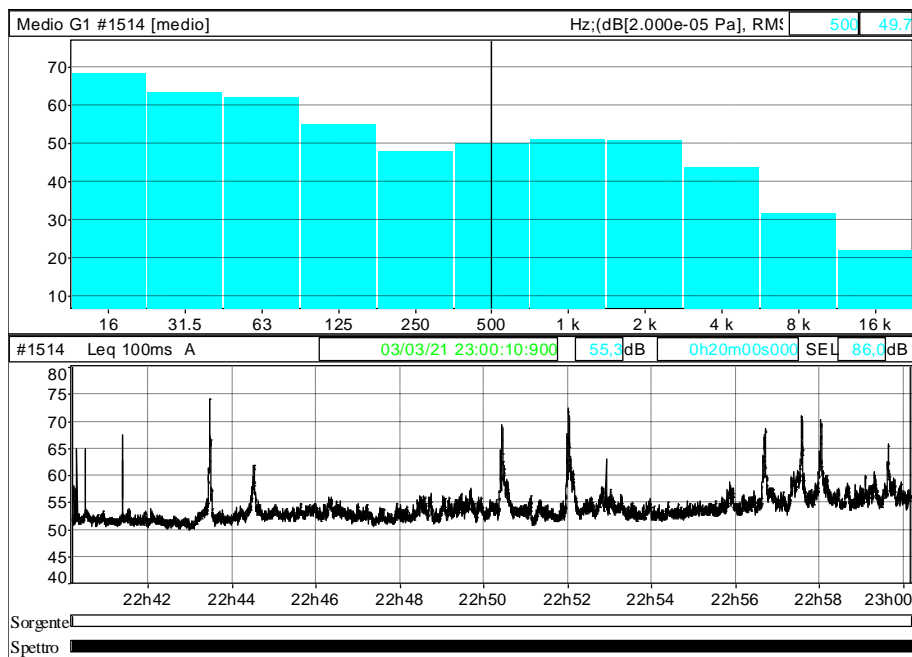
File	dBTrait1N Canile									
Inizio	03/03/21 22:15:25:000									
Fine	03/03/21 22:35:25:000									
Canale	Tipo	Wgt	Unit	Leq	Lmin	Lmax	L99	L95	L90	
#1514	Leq	A	dB	44,3	40,2	57,6	41,4	41,9	42,2	
#1514	Fast	A	dB	44,3	40,4	56,3	41,6	42,0	42,3	
#1514	Slow Max	A	dB		32,8	52,9				
#1514	Impuls Max	A	dB		42,1	61,2				



Decreto 16 marzo 1998	
File	dBTrait1N Canile
Ubicazione	#1514
Sorgente	1
Tipo dati	Leq
Pesatura	A
Inizio	03/03/21 22:15:25:000
Fine	03/03/21 22:35:25:000
Tempo di riferimento	Notturmo (tra le h 22:00 e le h 6:00)
Componenti impulsive	
Conteggio impulsi	1
Frequenza di ripetizione	3,0 impulsi / ora
Ripetitività autorizzata	2 impulsi / ora
Fattore correttivo KI	3,0 dBA
Componenti tonali	
Fattore correttivo KT	0,0 dBA
Componenti bassa frequenza	
Fattore correttivo KB	0,0 dBA
Livelli	
Rumore ambientale LA	44,3 dBA
Rumore residuo LR	
Differenziale LD = LA - LR	
Rumore corretto LC = LA + KI + KT + KB	47,3 dBA

Misura 2N Casa Est

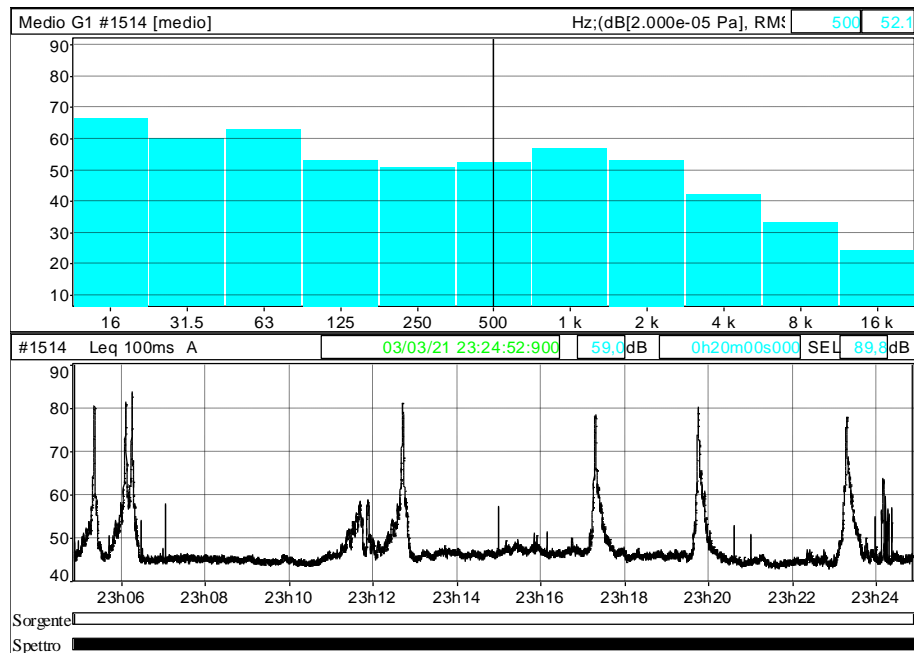
File	dBTrait2N Casa Est								
Inizio	03/03/21 22:40:11:000								
Fine	03/03/21 23:00:11:000								
Canale	Tipo	Wgt	Unit	Leq	Lmin	Lmax	L99	L95	L90
#1514	Leq	A	dB	55,3	49,8	74,1	50,5	51,1	51,4
#1514	Fast	A	dB	55,3	50,1	73,8	50,7	51,1	51,5
#1514	Slow Max	A	dB		42,5	70,3			
#1514	Impuls Max	A	dB		50,9	74,5			



Decreto 16 marzo 1998	
File	dBTrait2N Casa Est
Ubicazione	#1514
Sorgente	1
Tipo dati	Leq
Pesatura	A
Inizio	03/03/21 22:40:11:000
Fine	03/03/21 23:00:11:000
Tempo di riferimento	Notturmo (tra le h 22:00 e le h 6:00)
Componenti impulsive	
Conteggio impulsi	3
Frequenza di ripetizione	9,0 impulsi / ora
Ripetitività autorizzata	2 impulsi / ora
Fattore correttivo KI	3,0 dBA
Componenti tonali	
Fattore correttivo KT	0,0 dBA
Componenti bassa frequenza	
Fattore correttivo KB	0,0 dBA
Livelli	
Rumore ambientale LA	55,3 dBA
Rumore residuo LR	
Differenziale LD = LA - LR	
Rumore corretto LC = LA + KI + KT + KB	58,3 dBA

Misura 3N Casa civico 58

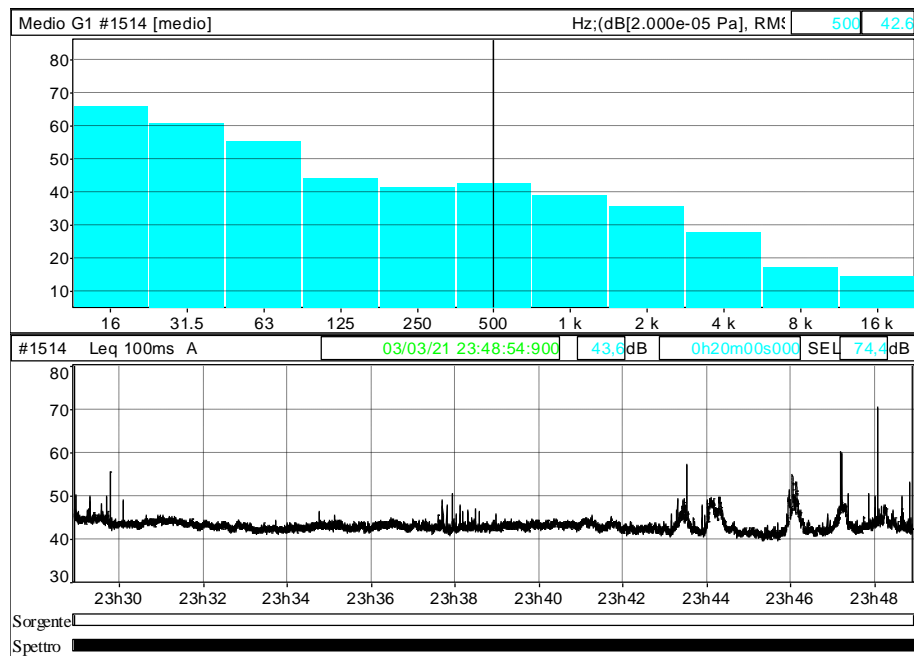
File	dBTrait3N Casa civico 58								
Inizio	03/03/21 23:04:53:000								
Fine	03/03/21 23:24:53:000								
Canale	Tipo	Wgt	Unit	Leq	Lmin	Lmax	L99	L95	L90
#1514	Leq	A	dB	59,0	42,7	83,6	43,5	43,9	44,2
#1514	Fast	A	dB	59,1	43,1	83,1	43,5	44,0	44,3
#1514	Slow Max	A	dB		36,3	79,9			
#1514	Impuls Max	A	dB		43,9	84,3			



Decreto 16 marzo 1998	
File	dBTrait3N Casa civico 58
Ubicazione	#1514
Sorgente	1
Tipo dati	Leq
Pesatura	A
Inizio	03/03/21 23:04:53:000
Fine	03/03/21 23:24:53:000
Tempo di riferimento	Notturmo (tra le h 22:00 e le h 6:00)
Componenti impulsive	
Conteggio impulsi	2
Frequenza di ripetizione	6,0 impulsi / ora
Ripetitività autorizzata	2 impulsi / ora
Fattore correttivo KI	3,0 dBA
Componenti tonali	
Fattore correttivo KT	0,0 dBA
Componenti bassa frequenza	
Fattore correttivo KB	0,0 dBA
Livelli	
Rumore ambientale LA	59,0 dBA
Rumore residuo LR	
Differenziale LD = LA - LR	
Rumore corretto LC = LA + KI + KT + KB	62,0 dBA

Misura 4N IloPesca

File	dBTrait4N Ilopesca								
Inizio	03/03/21 23:28:55:000								
Fine	03/03/21 23:48:55:000								
Canale	Tipò	Wgt	Unit	Leq	Lmin	Lmax	L99	L95	L90
#1514	Leq	A	dB	43,6	39,7	70,4	40,6	41,2	41,6
#1514	Fast	A	dB	43,6	40,1	67,3	40,7	41,4	41,8
#1514	Slow Max	A	dB		35,0	60,4			
#1514	Impuls Max	A	dB		41,0	71,1			



Decreto 16 marzo 1998	
File	dBTrait4N Iliopesca
Ubicazione	#1514
Sorgente	1
Tipo dati	Leq
Pesatura	A
Inizio	03/03/21 23:28:55:000
Fine	03/03/21 23:48:55:000
Tempo di riferimento	Notturmo (tra le h 22:00 e le h 6:00)
Componenti impulsive	
Conteggio impulsi	3
Frequenza di ripetizione	9,0 impulsi / ora
Ripetitività autorizzata	2 impulsi / ora
Fattore correttivo KI	3,0 dBA
Componenti tonali	
Fattore correttivo KT	0,0 dBA
Componenti bassa frequenza	
Fattore correttivo KB	0,0 dBA
Livelli	
Rumore ambientale LA	43,6 dBA
Rumore residuo LR	
Differenziale LD = LA - LR	
Rumore corretto LC = LA + KI + KT + KB	46,6 dBA